



Avsikten är att saluhallen ska framstå som en estetisk "öppning" för det nya Kvillebäckskvarteret. Saluhallen ska vara den naturliga entréen till området och därför ett hisnande modernt "äventyr", en naturlig samlingspunkt, en miljö att njuta av och en miljö att trivas i för invånare och besökande gäster. Samtidigt har byggnaden en klar och betydelsefull funktion att fylla. Takhöjden är betydligt lägre än de omgivande byggnaderna. Platsen är ett strategiskt och trafiktätt område.

SEKTION NORD - SYD
Skala 1:200



SITUATIONSPLAN
Skala 1:400



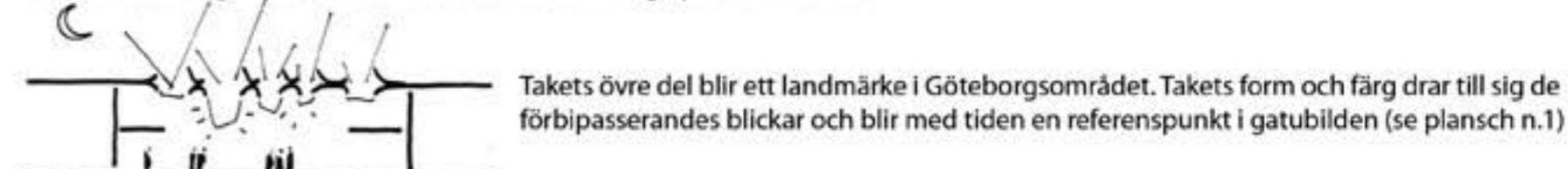
FASAD VÄST
Skala 1:200



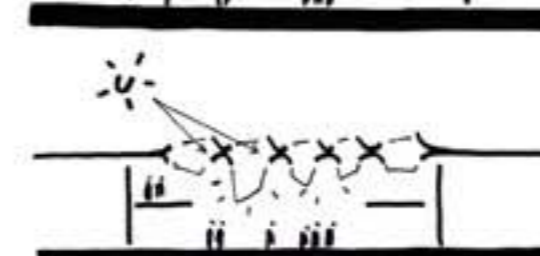
FASAD NORD
Skala 1:200



Det nya förslaget vill framhäva takets kapacitet att sända olika signaler till sin omgivning, allt ifrån "här är jag" till "titta närmare här" och utvecklar sig därför estetiskt och funktionsmässigt på två olika sätt:



Takets övre del blir ett landmärke i Göteborgsområdet. Takets form och färg drar till sig de förbipasserandes blickar och blir med tiden en referenspunkt i gatubilden (se plansch n.1)



Takets undre del blir en inspirerande miljö för lokalt bruk. Det breda taket som öppnar sig i alla riktningar, liksom "kramar om" omgivningen och drar till sig alla aktiviteter. Takets transparens / genomskinlighet ökar kvarterets livlighet med sina färger, rörelser och ljus både dagtid och nattetid. Interiörens skuggiga entoniga färger bildar en utmärkt bakgrund för dom färgstarka varorna dagtid och för ev aktiviteter vid andra tillfällen på dygnet (se plansch n.2)

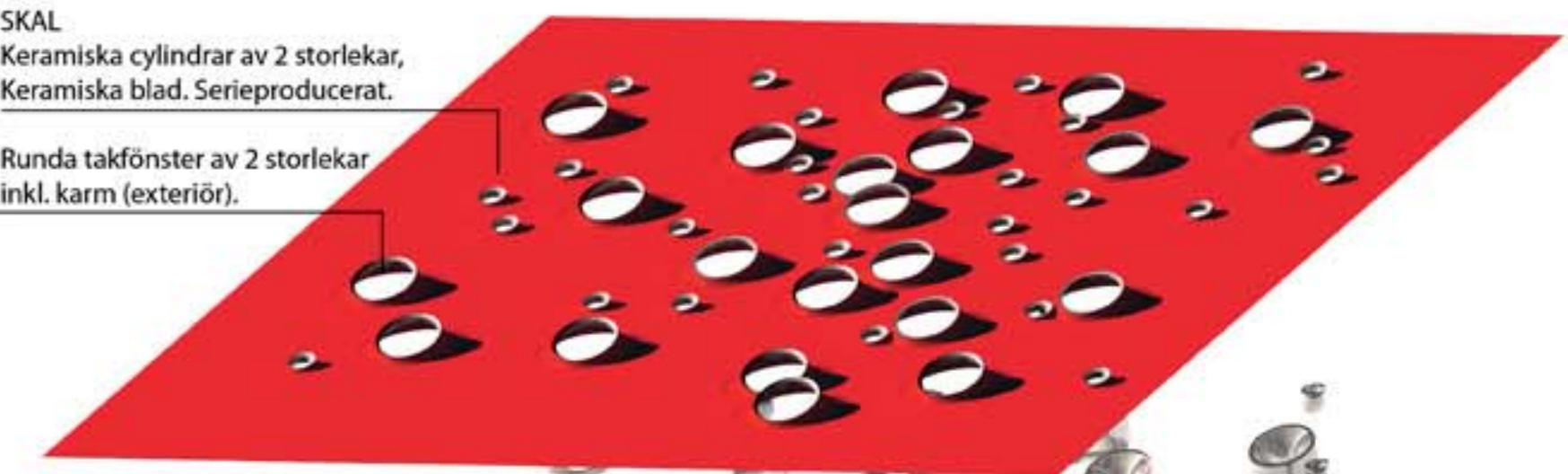
KLIMAT Interiörerna värms upp under vinterhalvåret, när solen står lågt och skiner in under taket, genom glaset och skapar en växthuseffekt. Människor och maskiner bidrar också till uppvärmningen, som för övrigt sker med golvvärme. Under sommaren står solen högt, men eftersom taket täcker hela marknadsytan begränsas uppvärmningen.

VENTILATION sker naturligt genom konvektiva rörelser. Vid taket samlas gammal luft som dras ut genom ventiler, inbyggda vid takfönstren. Värmen stiger, slipper ut och drar samtidigt in ny luft från ett motsatt intag.

VATTEN Det breda taket samlar avsevärda mängder regnvatten som leds bort genom rör inne i takets struktur. Vattnet lagras i en tank under torget och kan efter rening användas som ej drickbart.

SKÅL Keramiska cylindrar av 2 storlekar, Keramiska blad. Serieproducerat.

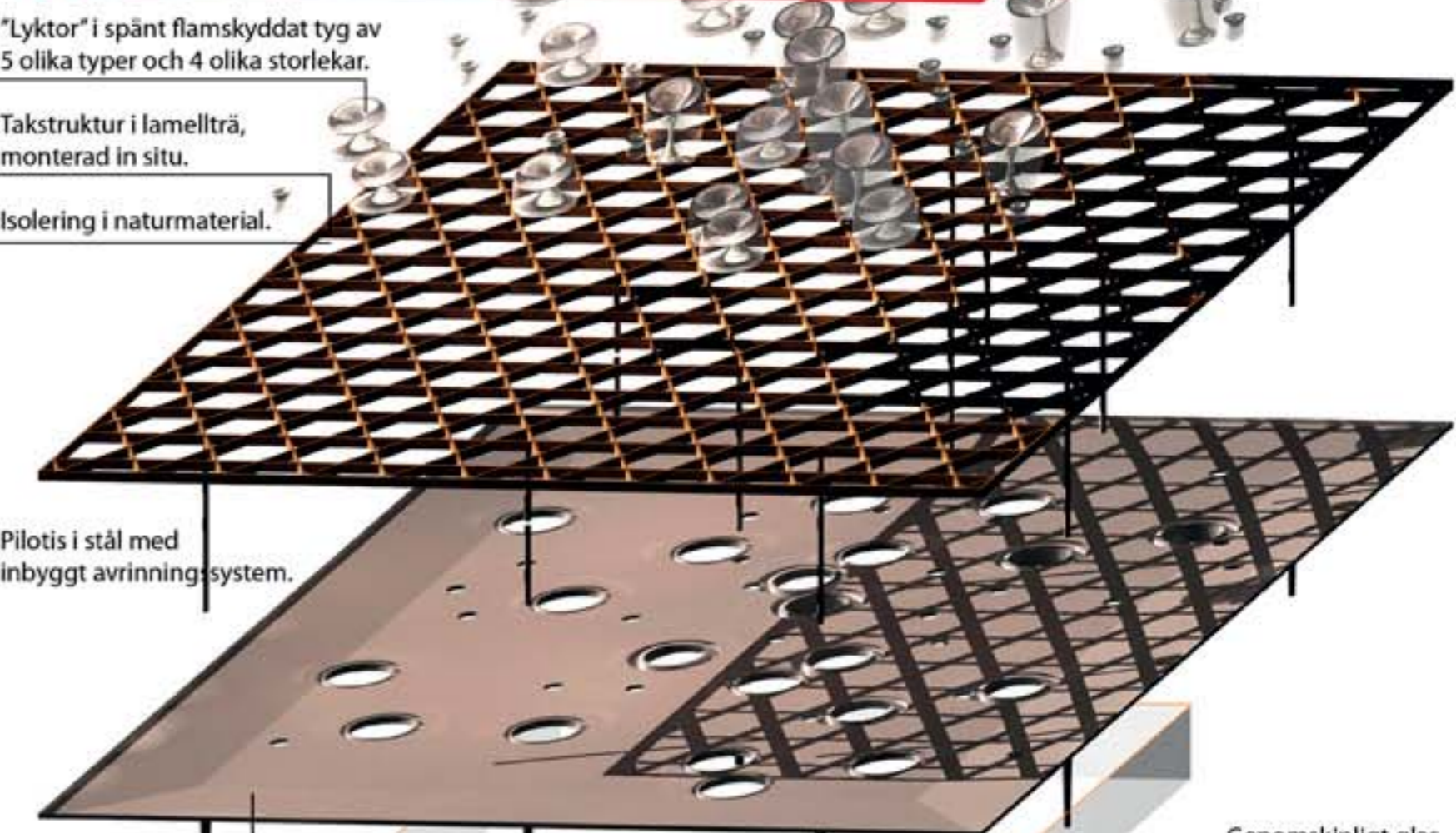
Runda takfönster av 2 storlekar inkl. karm (exteriör).



"Lyktor" i spänt flamskyddat tyg av 5 olika typer och 4 olika storlekar.

Takstruktur i lamellträ, monterad in situ.

Isolering i naturmaterial.



Pilots i stål med inbyggt avrinningsystem.

Innertak i spänt flamskyddat tyg.

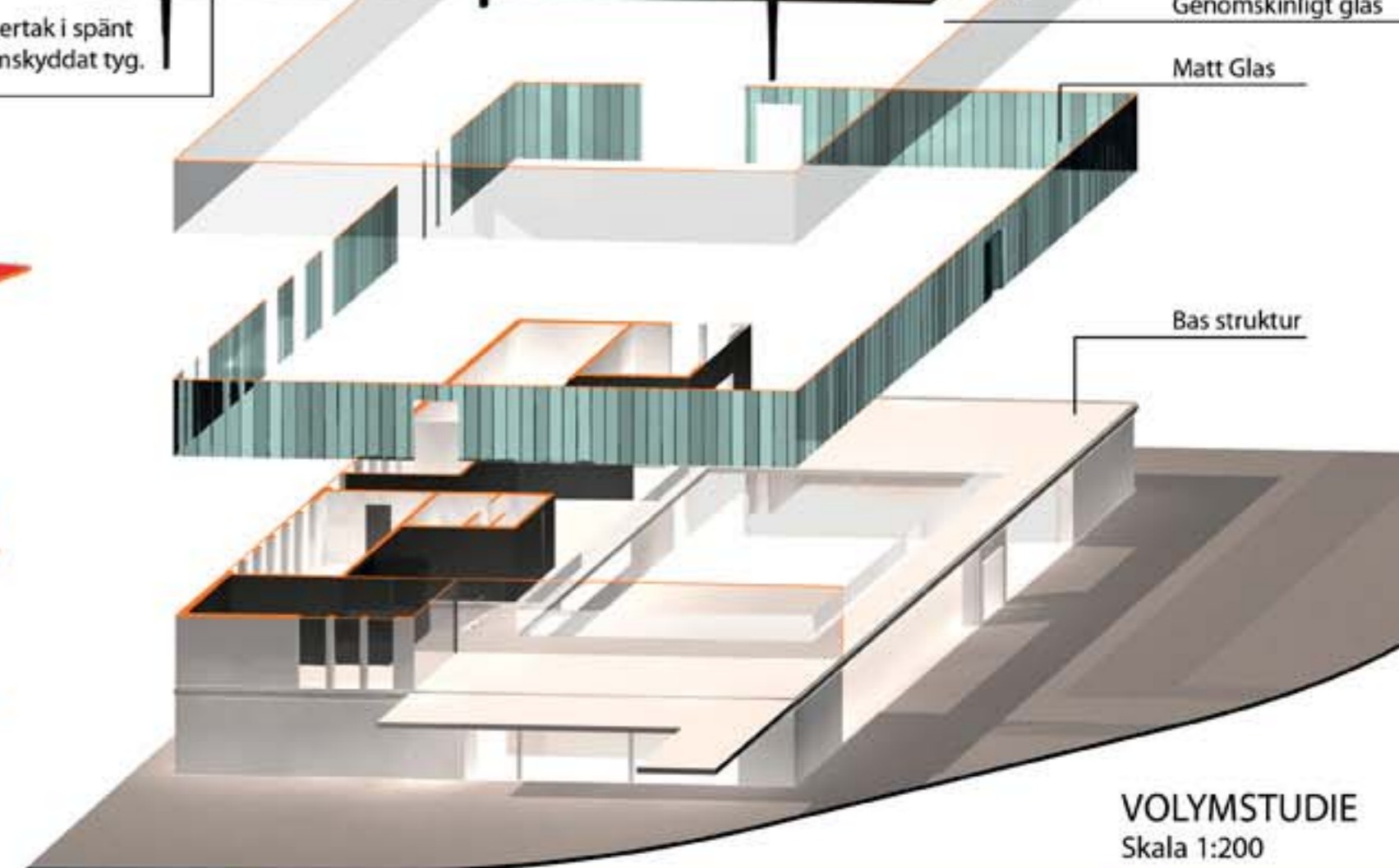
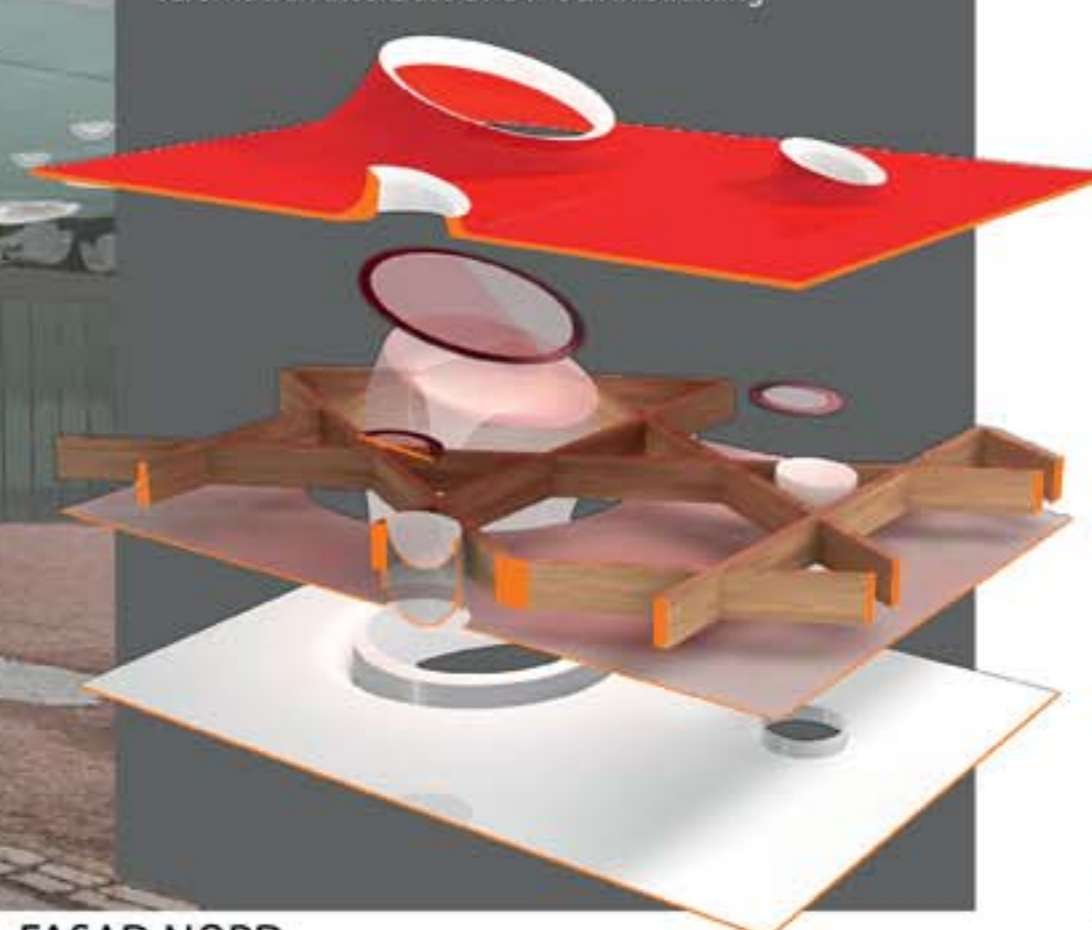
Genomskinligt glas

Matt Glas

Bas struktur

BELYSNING - Taket utnyttjar maximalt dagsljus för att minska användningen av el.

"Lyktorna" består av ett takfönster, riktat i sydläge som tar in direkt soljus, och en inre tygväska som omvandlar det starka soluset till ett mjukt svagt glödande sken. Det filtrerade ljuset ger en jämn belysning och hindrar dom utställda varorna från att skadas av UV- och IR-strålning.



VOLYMSTUDIE
Skala 1:200

GLÖD | RÖD

1



SEKTION ÖST - VÄST
Skala 1:200

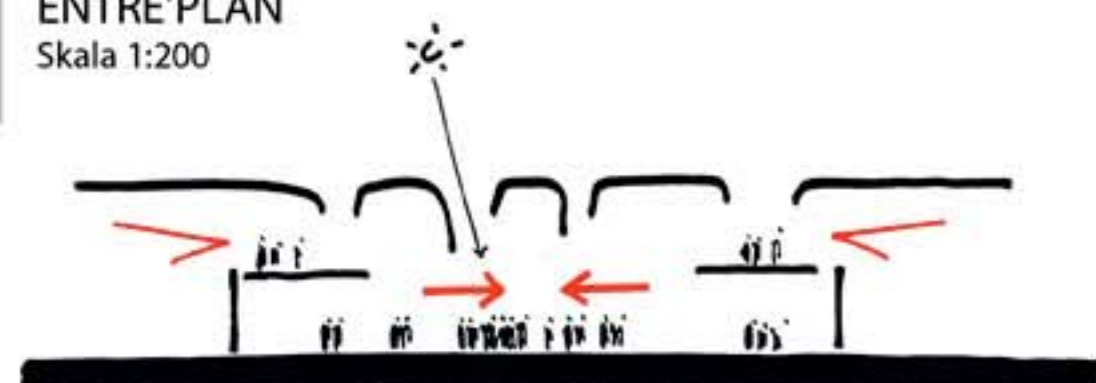
Planerna organiseras enligt avtalsunderlaget.

Byggnaden och torget samlas under det breda taket och bildar därmed en enhet. Den tredelade strukturen har bevarats, och delarna kompletteras varandra genom att gradvis öppnas upp mot kvarteret: en sluten interiör (funktions zon), en öppen interiör (vintertid ser man ut från hallen genom glasväggarna) / en stängd interiör (sommartid öppnas hallen delvis upp mot torget), och en exteriör (torget).

Torget är fysiskt åtskilt från bil/cykelväg av en låg häck. Den utgör inget hinder för att se in eller ut. Ständer är monterbara och kan allt efter behov placeras ute eller inne.



ENTRÉPLAN
Skala 1:200



På entréplanet sker det mesta av försäljningen. Dom vida ljusintagande väggarna är därför maskerade med en matt yta: Ljuset kommer in men man kan inte se ut. På sommaren blir det aktuellt med stånd ute på torget, då öppnas dom matta glasväggarna och försäljningsytan utökas.

På övervåningen finns caféer och serveringar. Hela väggytan är därför genomskinlig.



Takets glödande luskällor som avtecknar sig mot den skuggiga bakgrunden drar till sig uppmärksamheten och framhäver marknadens egna färger istället för att konkurrera ut dom.

Lyktornas form inviterar kunderna till ständerna och serveringarna.



FASAD ÖST
Skala 1:200

FASAD SYD
Skala 1:200



GLÖD | RÖD

2