



# *Kvillebäckens Saluhall*



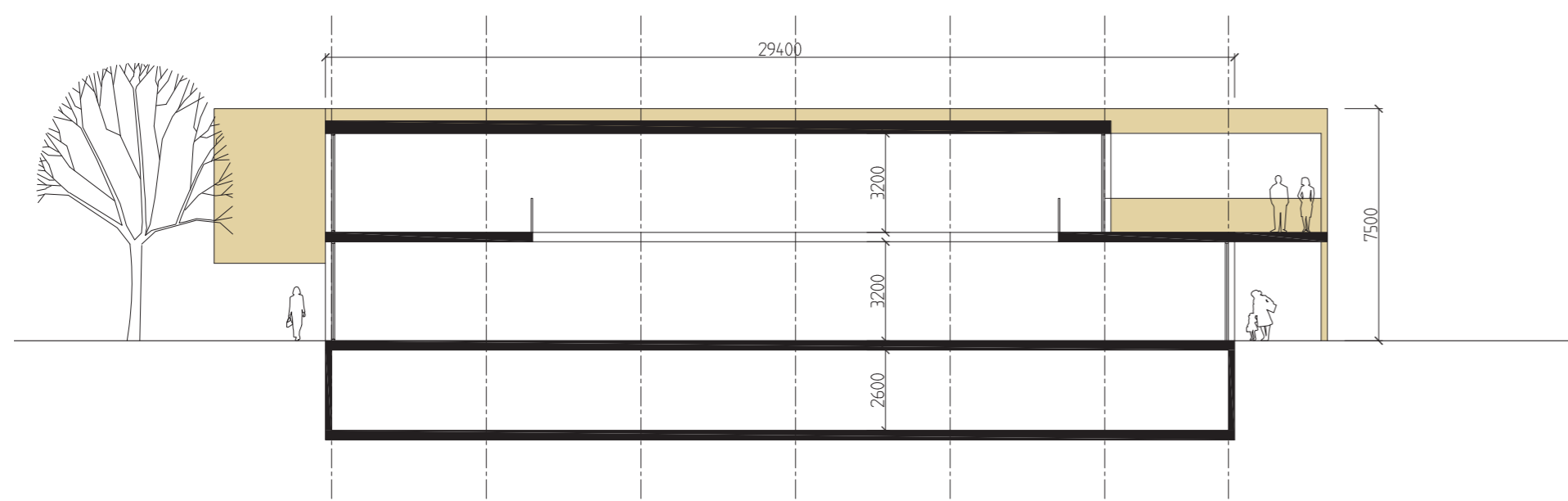
## *Saluhallen som mötesplats*

Fenomenet saluhall ser vi som ett utav de starkast kulturellt förankrade inslagen i staden, en plats där lokalbefolkningen möts, en plats där matkulturen blomstrar, en plats för liv. Kvillebäcken har sedan länge varit en omtyckt boplatz för göteborgare och har på senare år även blivit en stadsdel där människor från alla världens hörn har slagit sig ner. Den med åren ökade andelen nysvenskar bidrar idag till att Kvillebäcken erbjuder en rik kulturell mångfald som är oerhört viktig att ta tillvara på, Kvillebäckens Saluhall är rätt sätt att göra detta. Den nysvenska kulturen är ännu bara i sin linda och det är något vi har sett som en verklig utmaning i designen av saluhallen. Ledande frågeställningar har varit hur man kan utvinna maximal synergieffekt ur både den traditionella och den nysvenska kulturen samt hur det appliceras i designen. Dessa diskussioner har väckt en nyfikenhet och iver att skapa en saluhall på riktigt som samtidigt upplyser hela Sverige om Kvillebäckens enorma potential. Saluhallens gestaltning har ett sobert och subliment uttryck av samtida arkitektur och bär även stilfullt med sig ett arv av klassiska motiv såsom arkaden, marknadsplatsen och ornamentiken. Kvillebäcken har fått den saluhall den förtjänar, en saluhall av sin tid.

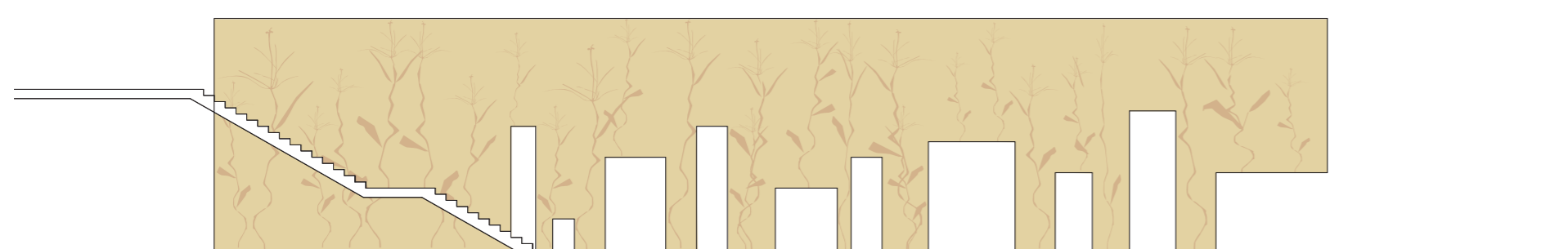
*- en saluhall av sin tid*



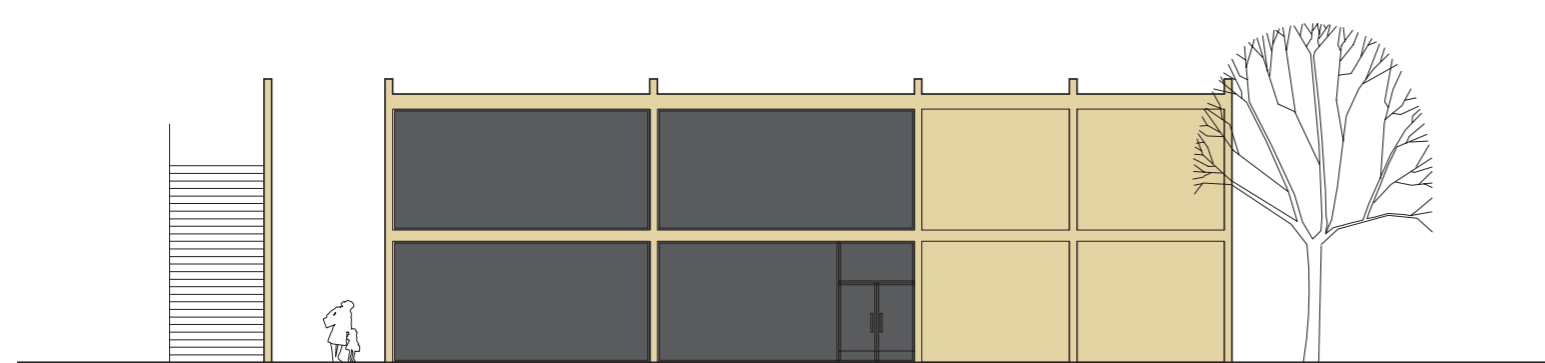
SITUATIONSPLAN, SKALA 1:400 (A1)



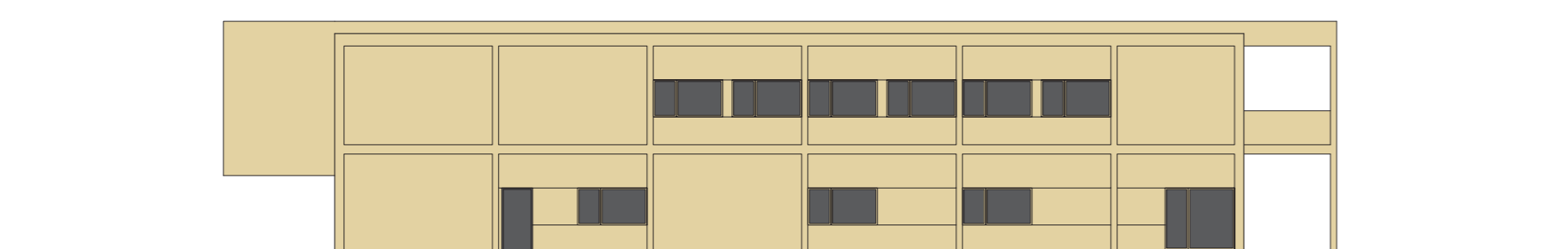
SEKTION SKALA 1:200 (A1)



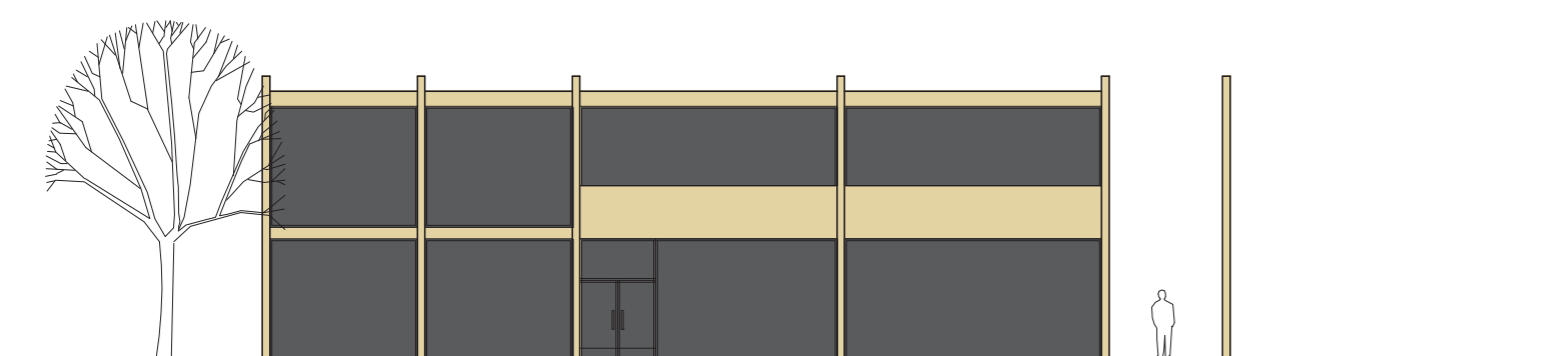
FASAD MOT ÖSTER, SKALA 1:200 (A1)



FASAD MOT NORR, SKALA 1:200 (A1)



FASAD MOT VASTER, SKALA 1:200 (A1)



FASAD MOT SÖDER, SKALA 1:200 (A1)



VOLYMSTUDIE, SKALA 1:200 (A1)

Tävlingen formuleras som en ren fasaduppgift, där planen i princip redan var löst. Med detta som utgångspunkt var det lockande att friställa alla väggar för att verkligen låta dessa agera kuliss för det mångkulturellt sprakande skådespel som kallas stadsliv. Resultatet blev en friställd mur som agerar arkad genom sina lekfullt utplacerade öppningar, detta grepp ger ännu en dimension till saluhallen, då denna nutida översättning av detta klassiska arkadmotiv ypperligt lämpar sig för uteservering samt att den bidrar till torglivet. Utformningen av denna fristående vägg är ytterligare ett ställe där det mångkulturella tar sig uttryck, formen på muren är samtida, men bär färg och mönster inspirerade av fjärran öst. Blommorna som ristas i betongen är den för Kvillebäckens världsunika knölnaten, men greppet på vilket det gjorts, minner om andra kulturer där ornamentik inte räds.

I övrigt var en stor uteplats på saluhallens andra våning planerad och vi såg chansen att kunna fortläpa den frilagda murens form vidare i fasaden samtidigt som uteplatsen ramades in och gavs ett tak. Den frilagda murens form tas upp i ytterligare fem väggskivor skvallrar om deras ursprung och ger saluhallen ett mer enhetligt utseende samt intressantare utformning.

Vi har valt att arbeta med materialen som ett enhetsbildande element. Både saluhallsbyggnaden och marken omkring den uppenbarar sig i en sandgul, infärgad, betong i en vision om att gestalta mötet mellan det traditionella och det nysvenska och samtidigt stilfullt markera platsen för Kvillebäckens nya och självklara mötesplats.

Stora glaspartier i fasad ger de förbipasserande en glimt av en saluhall sällan skådad medan saluhallens besökare förnöjt kan bevittna ett nytt Kvillebäckens ta form omkring.