

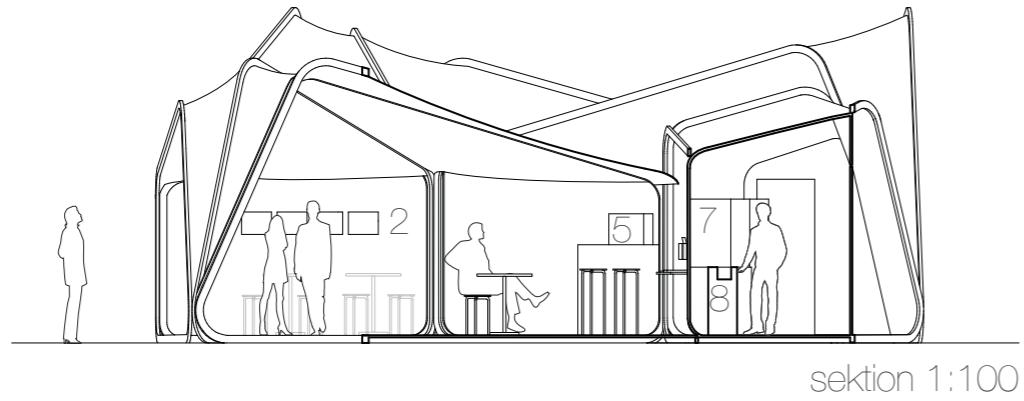


FRAMING

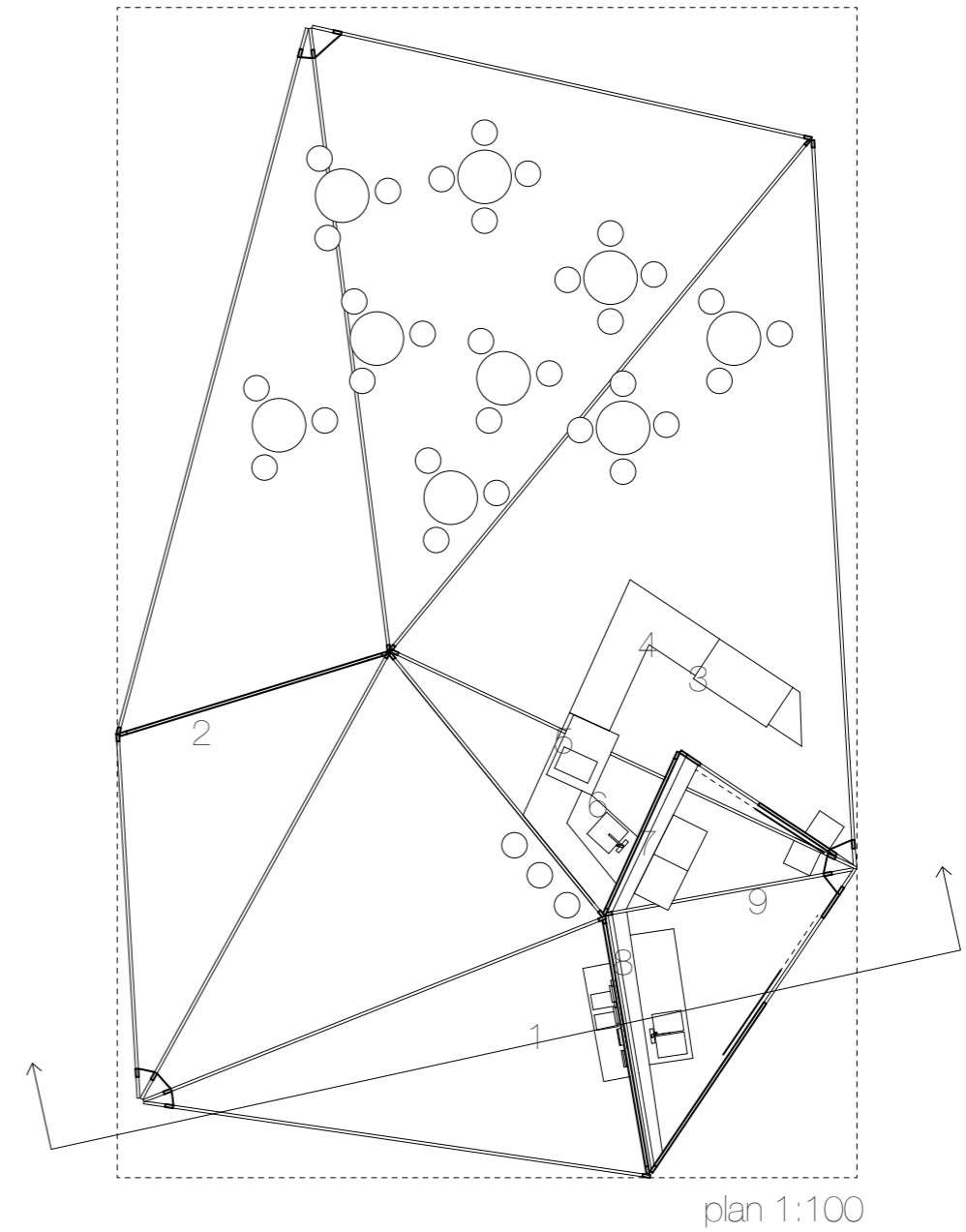
[HOPFOGNING, KONSTRUKTION, FORMANDE, UTFORMNING, SKAPELSE, INRAMNING]

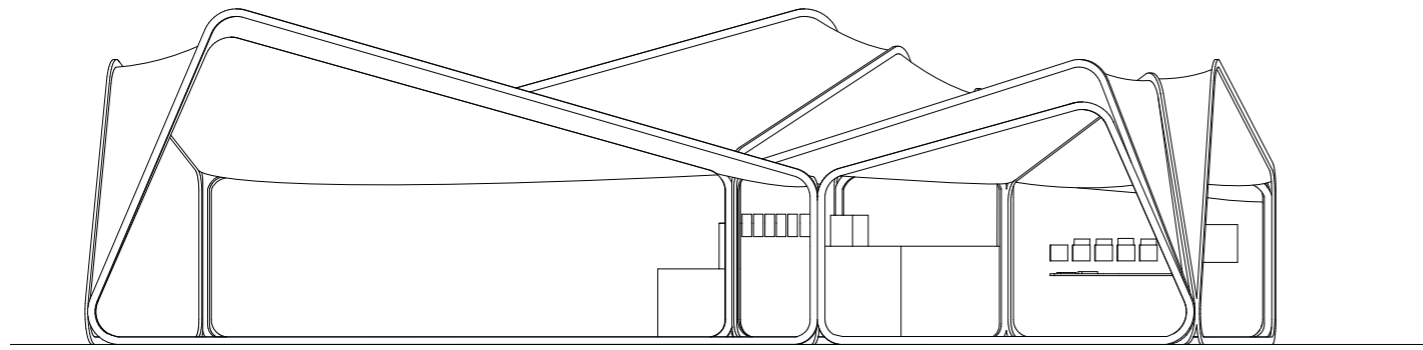
Stål kan upplevas som hårt eller mjukt, massivt eller genomsiktligt, tungt eller lätt. Paviljongen FRAMING vill på ett lekfullt sätt visa hur många möjligheter det finns med stål och hur man med ett enda material kan skapa så varierade uttryck.

FRAMING

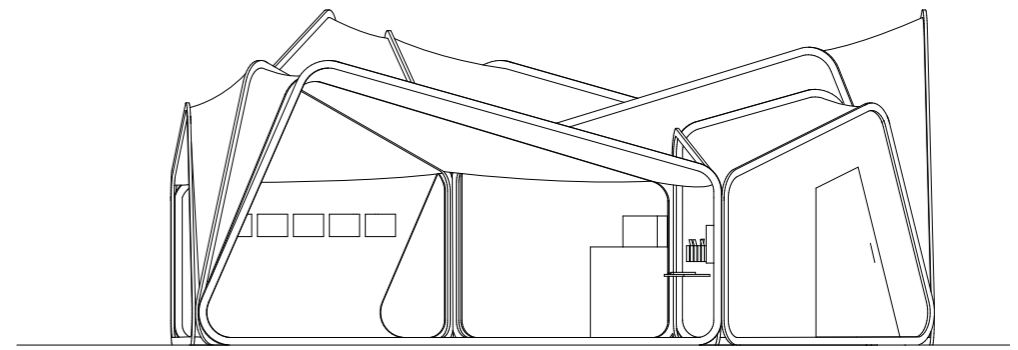


- 1 - informationsdisk
- 2 - utställning av omnämnda tävlingsförslag
- 3 - smörgåsdisplay
- 4 - kassa
- 5 - kaffemaskin
- 6 - avställningsyta och rinnande vatten
- 7 - kylskåp i bakförrådet
- 8 - bänk med diskho för uppläggnig
- 9 - sophantering nära bakdörr

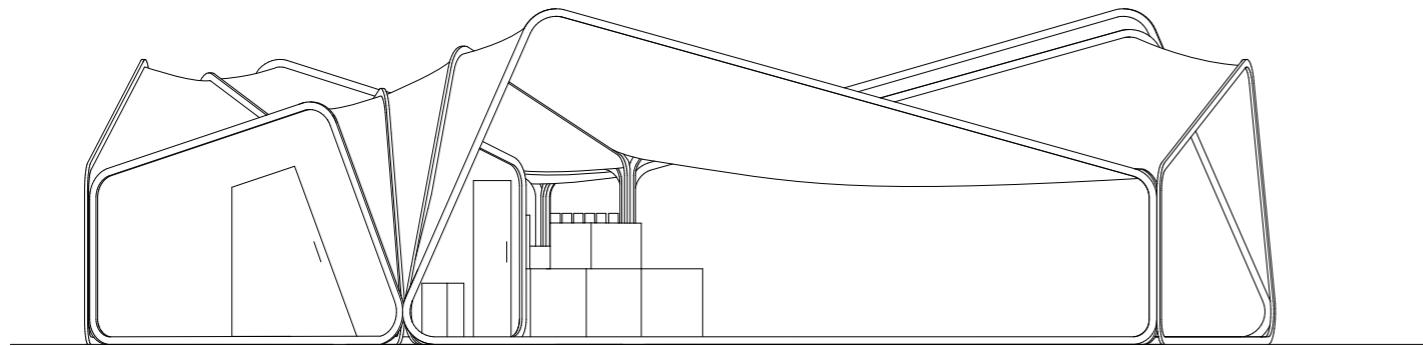




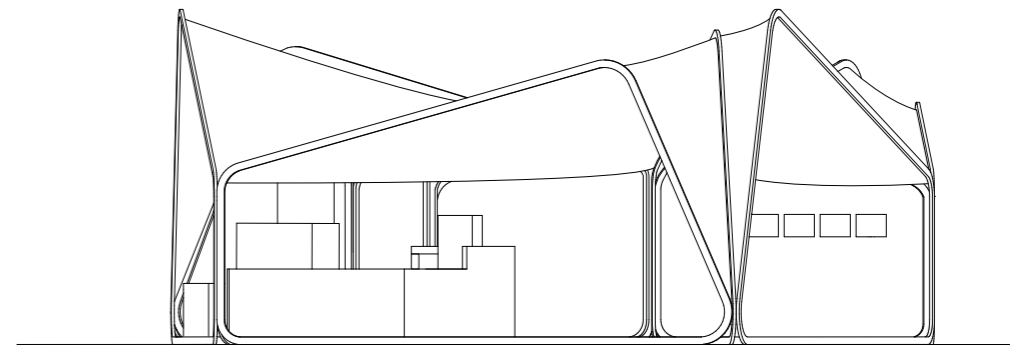
fasad mot garderob 1:100



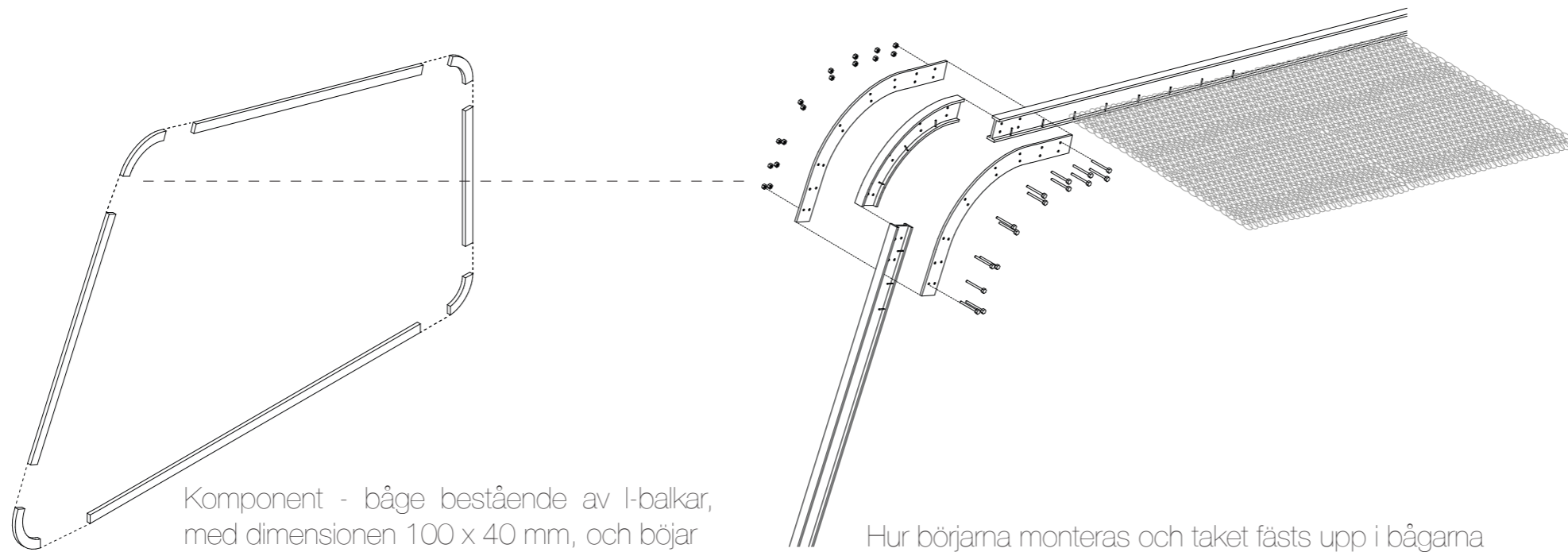
fasad mot entré 1:100



fasad mot hall B 1:100



fasad mot scen 1:100



Komponent - båge bestående av I-balkar, med dimensionen 100 x 40 mm, och böjar

Hur böjarna monteras och taket fästs upp i bågarna

Konstruktionen består av ett antal komponenter, bågar som skapar ett ramverk. Bågarna monteras av I-balkar och böjar. I ramverket fästs sedan golv, väggar och tak.



FRAMING berättar att stål inte bara kan vara tungt och dolt i stommar eller bära broar - det kan på egen hand skapa rum och upplevas som olika material. Helt omsluten av stål upplever besökaren att han eller hon klivit in i en egen värld, ett rum som är avskärmat i den stora entréhallen.

Paviljongen har åt entréhållet en rumslighet med information och utställningsmaterial från tävlingen. Här kan man informera sig om stål och inspireras till nya idéer eller köpa en kaffe över baren

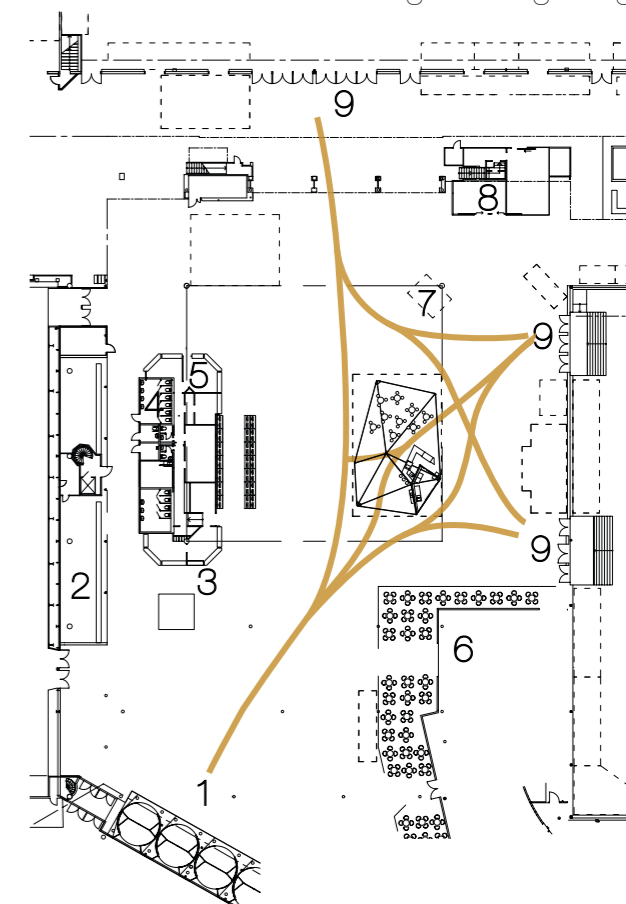
och mingla. Mot scenen övergår paviljongen i ett caférum med sittplatser.

FRAMING är nästan helt genomsiktig, ändå rumslig när man står mitt i. Det är lätt att hamna här, eftersom den öppnar sig åt alla håll.

BESKRIVNING - UPPLEVELSE

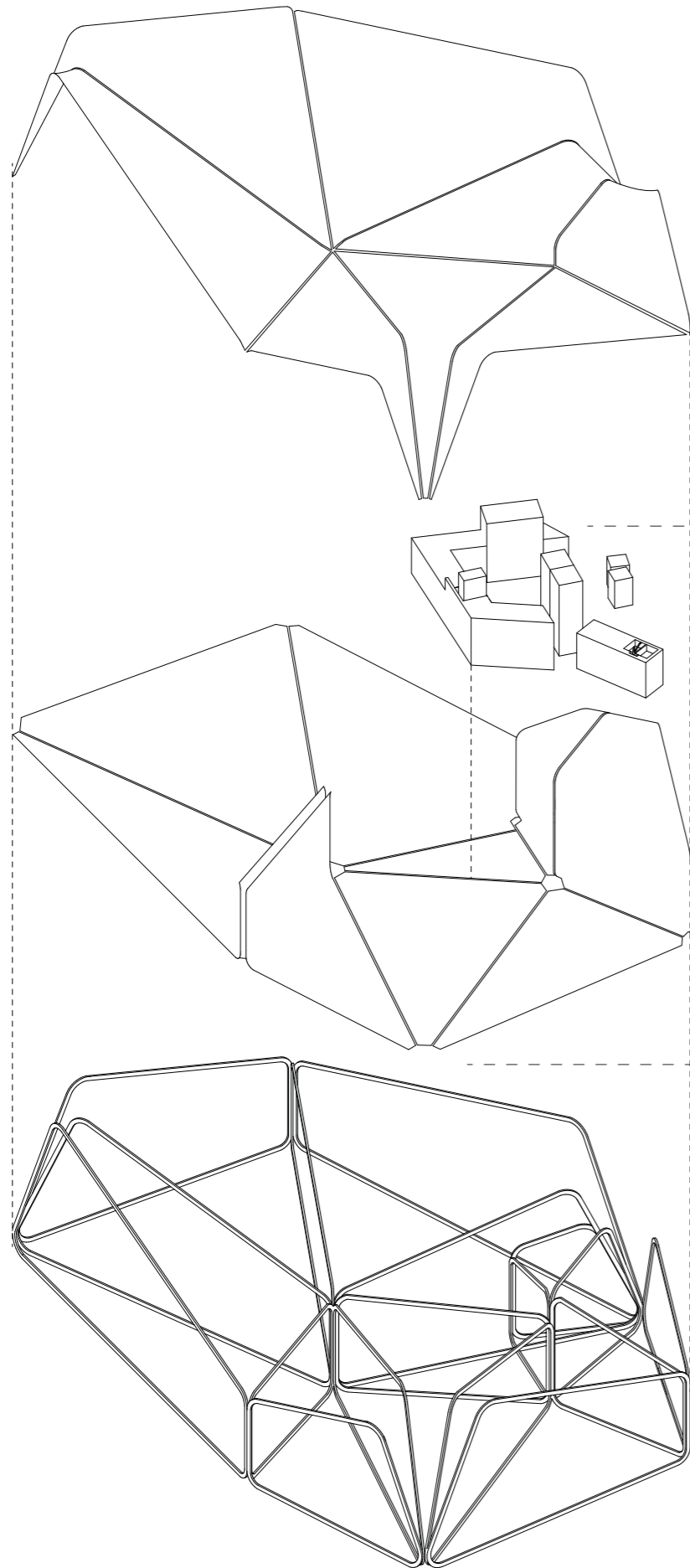


Pelare som förgrenar sig i bågar



Besökarnas rörelse genom paviljongen

FRAMING



Det böljande taket är gjort av aplha mesh. Här får stålet ett mjukt, nästan textilt uttryck. Alpha mesh kan formtillverkas efter de exakta måtten som behövs. En annat typ av nät skulle kunna användas som budgetalternativ.



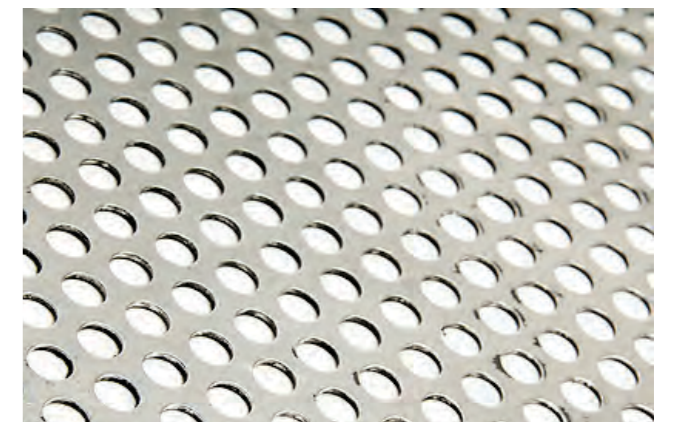
Golvet och caféets slutna bakförråd är tillverkade av rostfritt stål. Obehandlat håller det sig snyggt och får spännande reflekterande egenskaper



I bardisken används mässing som skiva, ett material som upplevs varmt och lyxigt.

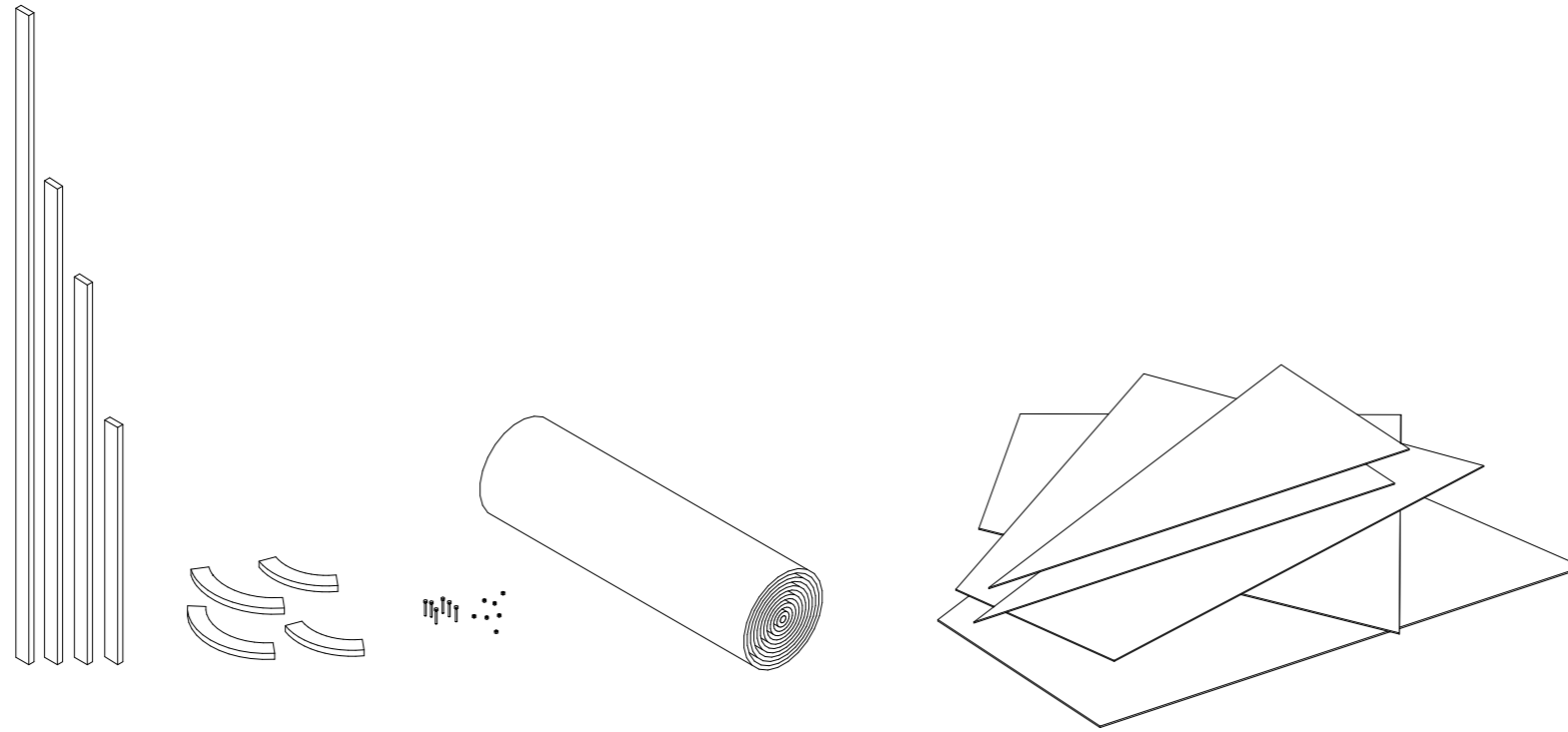


Vid utställningsväggen går golytan i en gradient över till att bli perforerad, lätt och genomsiktig.

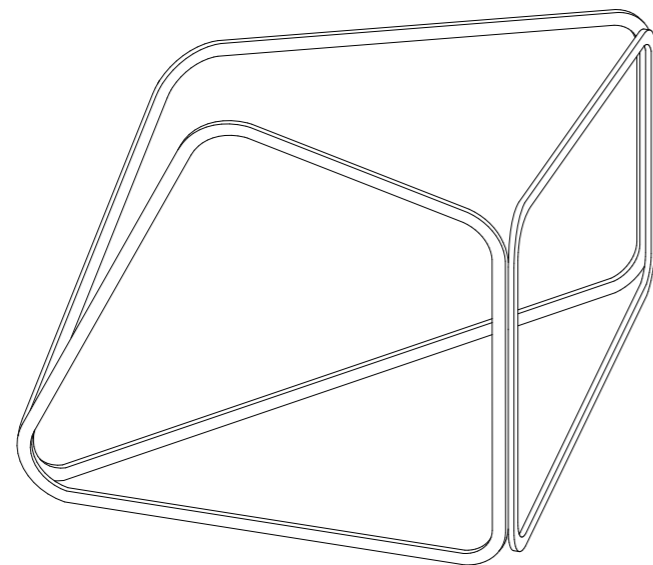


Ramverket är gjort av aluminiumbalkar med I-profil. Aluminium är lätt, vilket är en fördel vid monteringen. Det kan också vara obehandlat och få en vacker patina med tiden.





I nedmonterat skick under transport tar komponenterna minimalt med plats!



Tre ihopsatta bågar skapar tillsammans ett strukturellt självbärande system genom att stödja varandra. Detta gör att paviljongen bär sig själv och kan monteras upp i delar eller helhet.



Det ska gå fort och enkelt att montera ihop och plocka ner paviljongen. Inspirerat av ett cirkustält består FRAMING av en stomme som monteras ihop, varpå ett tak spänns upp.

Ett minimum av olika komponentdelar ger en kostnadseffektiv produktion och förenklar monteringen av paviljongen



Paviljongen ska kunna återanvändas och resas på nya platser, antingen i sin helhet eller i delar, beroende på den nya platsen och sammanhanget.

Stål förmultnar kanske inte, men just därför kan det vara hållbart! Genom design och konstruktion som håller länge och som är flexibel, men också genom att det går att återvinna.