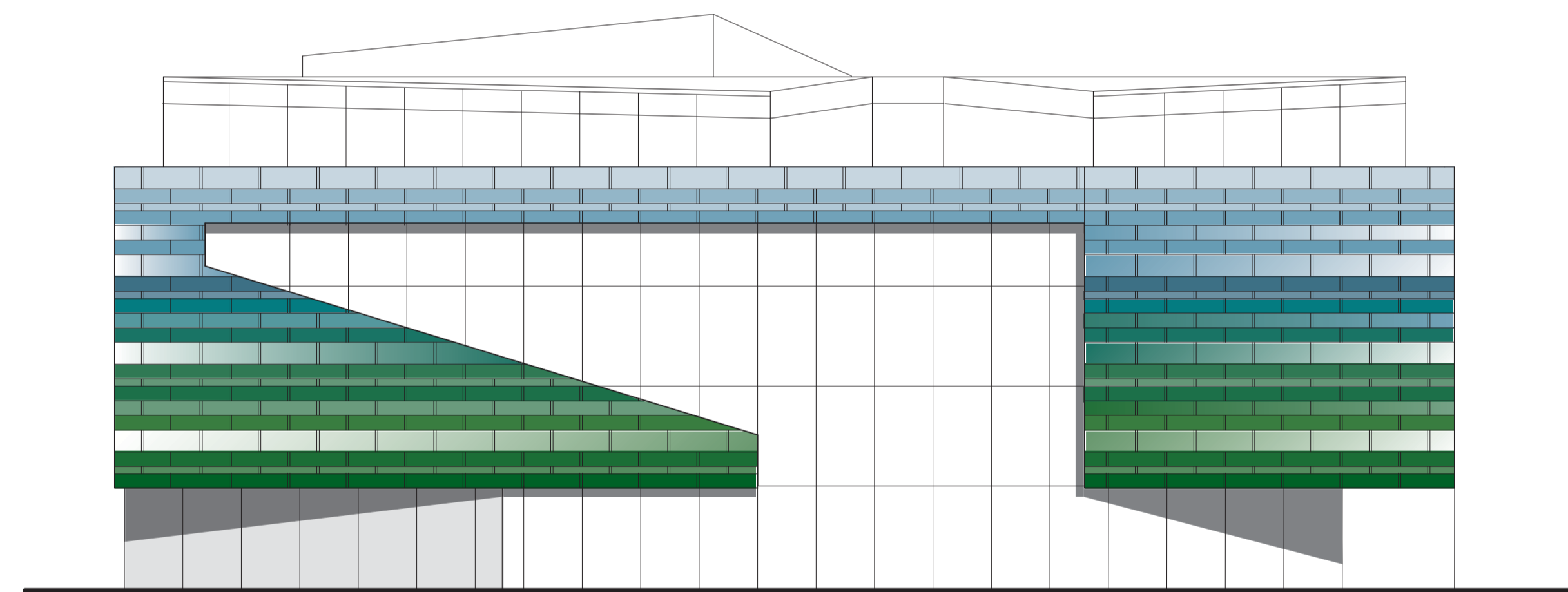
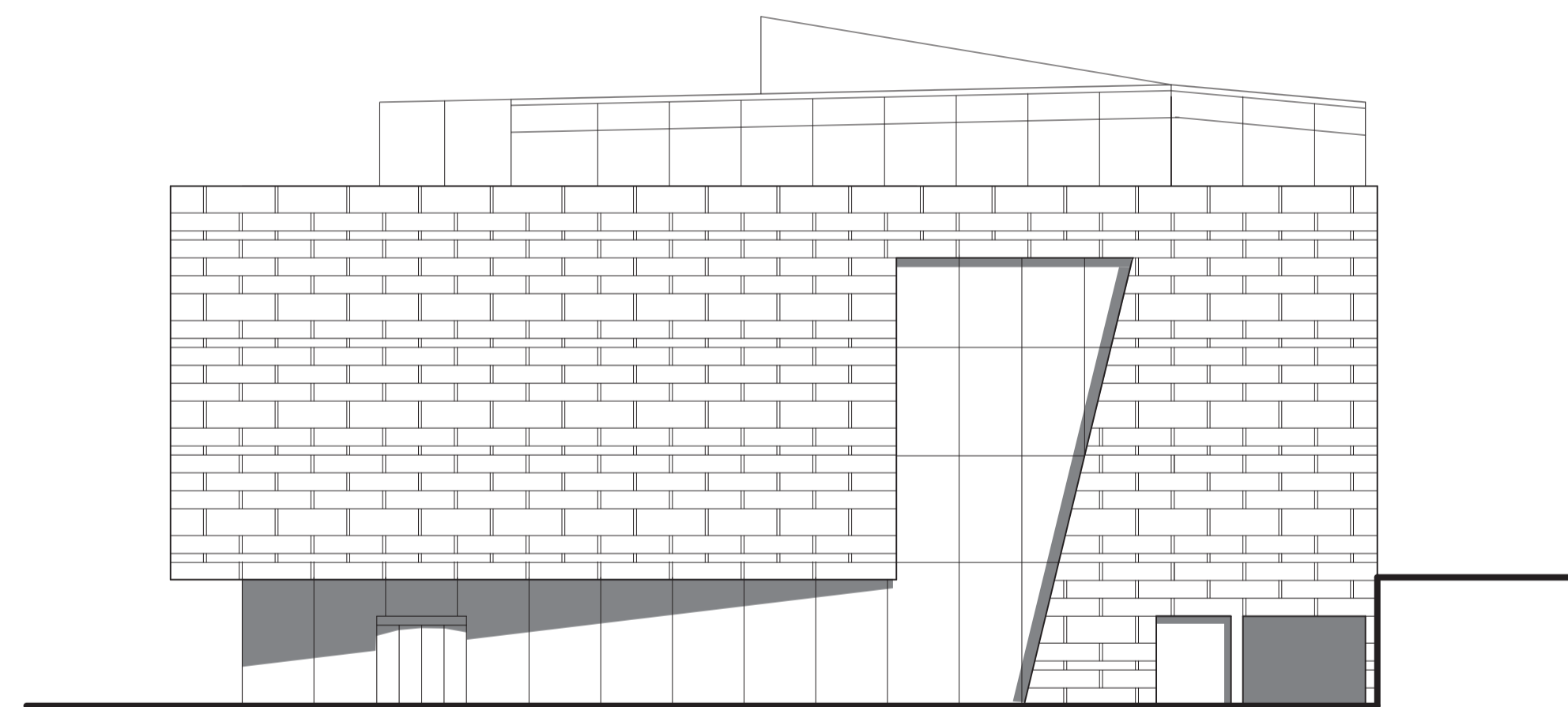


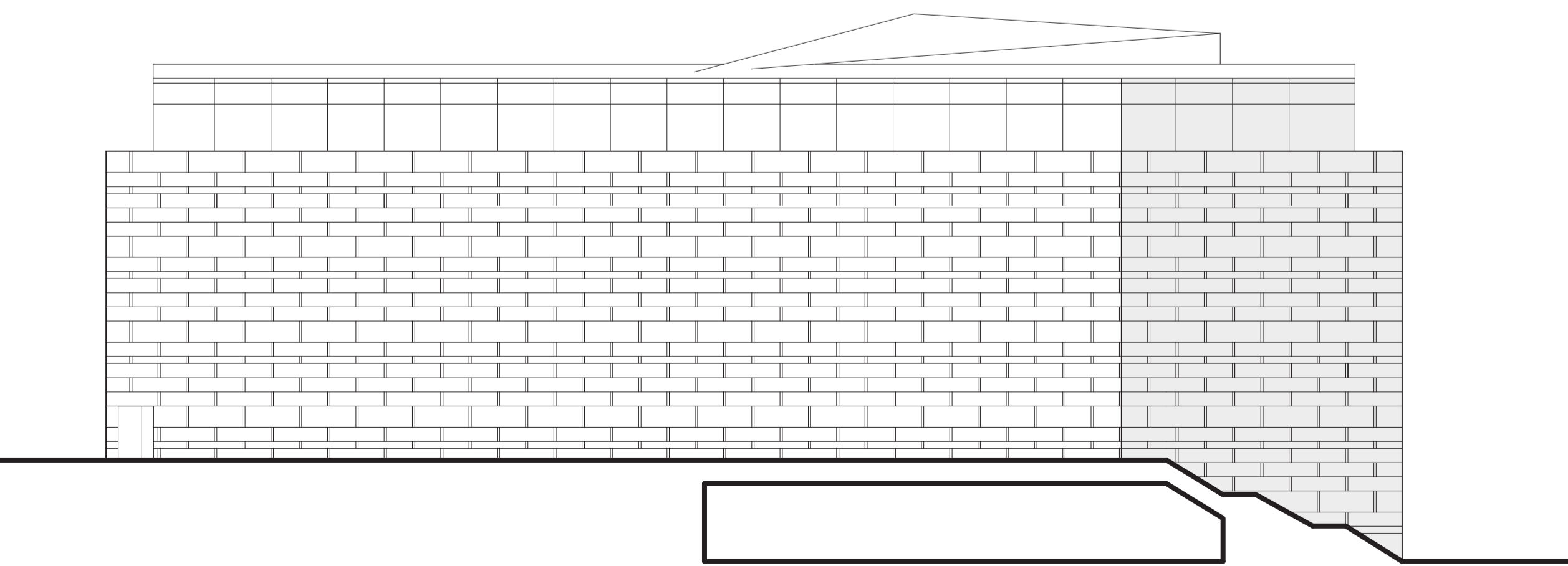
Situationsplan, skala 1:400/A1



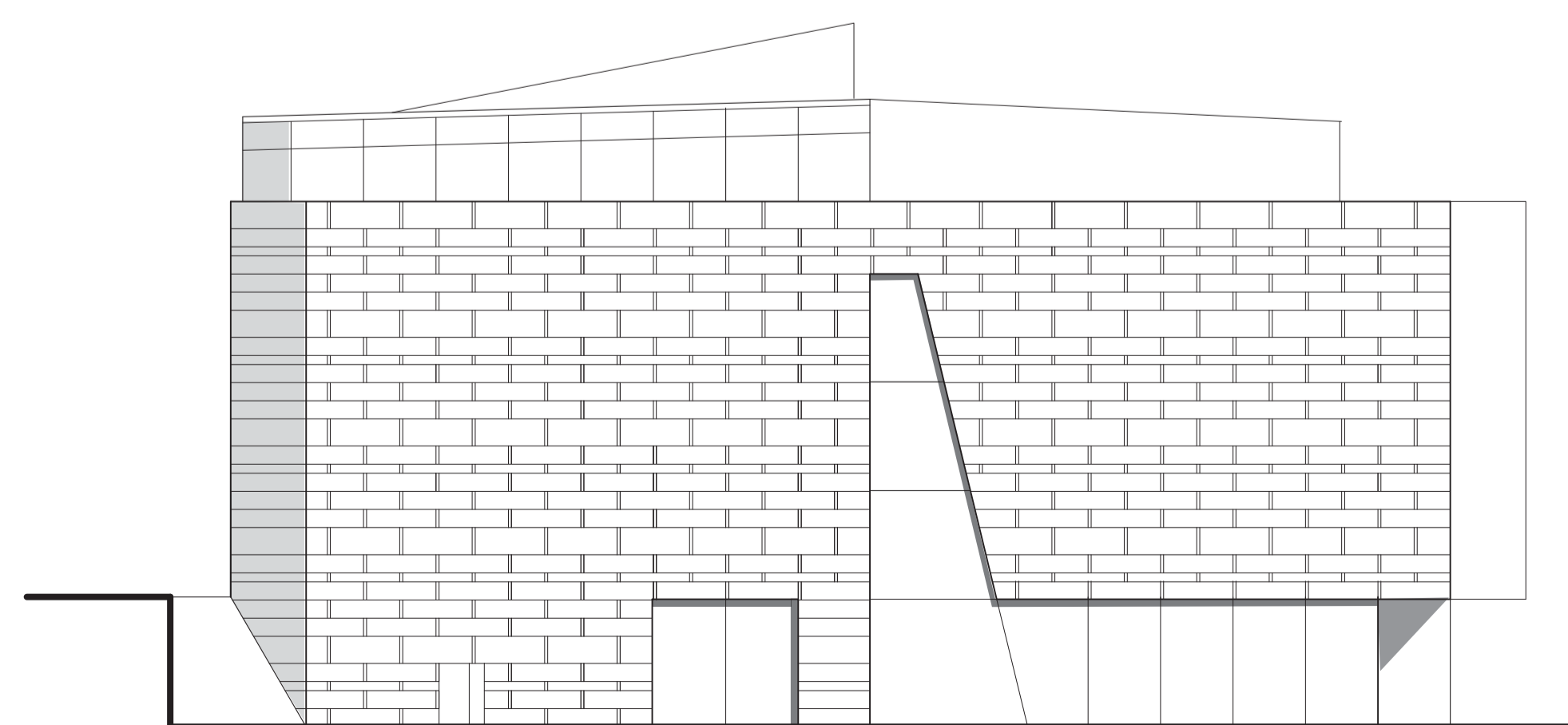
Fasad mot Esplanaden



Fasad mot Entrétorget



Fasad mot Biblioteksgången



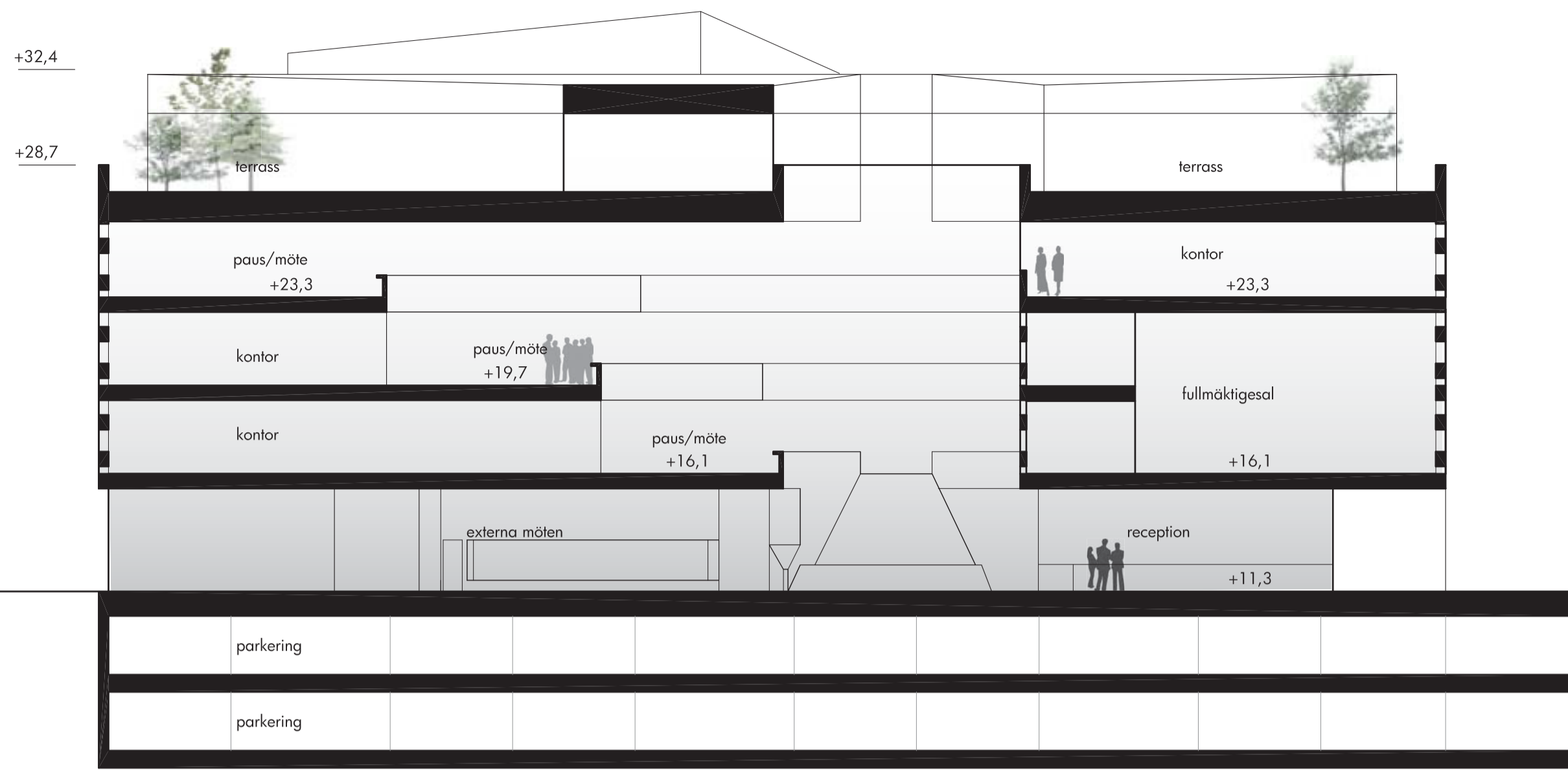
Fasad mot Attundavägen

Skala 1:200/A1

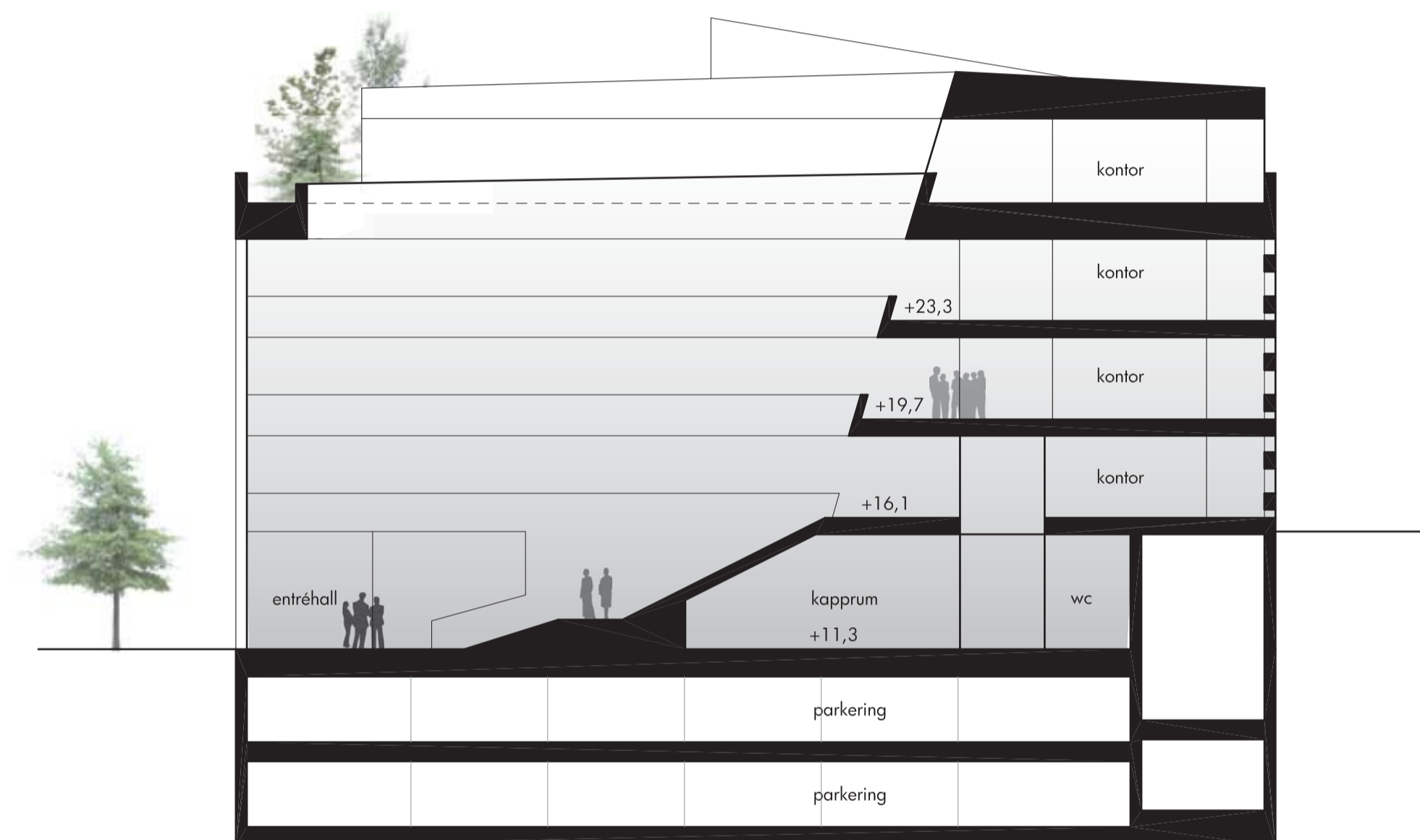
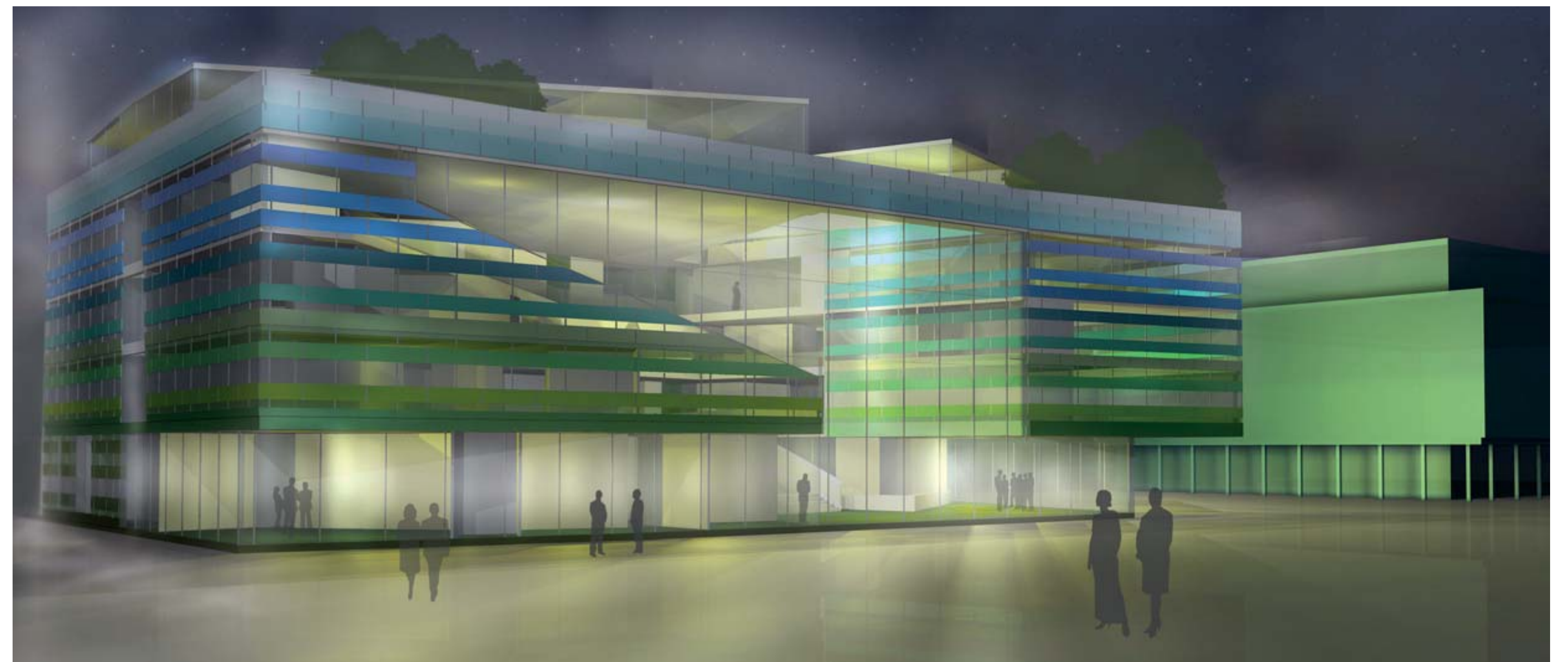
Skimrar i grönt och blått, som **naturens grönska, himlen och havet**. En symbol för kommunens tillgångar, en byggnad för alla, mitt i Täby centrum. Delar av befintlig bebyggelse är storskalig och relativt färglös, Tibble kyrka med sin blå fasad och stora glaspartier känns lite ensam men har nu fått någon att tala med på andra sidan Attundavägen. Förslaget följer detaljplanen för området och **anknyter till bebyggelsens ortogonala karaktär** men den strikta yttre formen ges en lekfullhet med små vinkeländringar och indragningar och med **ett yttre som speglar insidans fria och öppna utformning**. En individ som både **samspekar med omgivningen men samtidigt har en egen tydlig karaktär**.

Kommunhusets huvudentré ligger mot **torget, den nya samlingsplatsen för alla medborgare**. Bibliotekets huvudentré flyttas med fördel till torgsidan för att skapa ett gemensamt rum som **knyter samman** de båda kommunala verksamheterna. Här kan man ordna olika evenemang och exponera information. Torget har en **sammanhållande yta** och bilar till garage och inlastning får köra på de gäendes villkor. Helt fredade zoner för de som vistas på torget skapas mellan cirklar som antingen innehåller **grönska, vatten eller upphöjda sittplatser**, eller en kombination av dessa. En **soltrappa** binder samman torget med Biblioteksgången. En trappa finns även mellan Attundavägen och Biblioteksgången.

Val av material skall präglas av **långsiktighet**. Fasaden är uppbyggd som **en väv**, som går från grönt till blått. Täta partier av emailjerat glas med den emailjebelagda sidan utåt, **varvas med glasade partier**, olika blanka ytor ger väven ytterligare en dimension. Fönsterband i ögonhöjd består av klart ofärgat glas. Väven bryts på några ställen igenom med helglasade partier och öppnar upp fasaden mot insidan. **Interiören är ljus**, vitt i kombination med ljusa svenska träslag och med inslag av färg i textilier för visuell avskärmning i t ex resurserum. Interiörens bas kan med fördel vara enkel med få material, det är rumsupplevelsen som ger variation och den lösa inredningen och textilier som ger färg åt interiören.



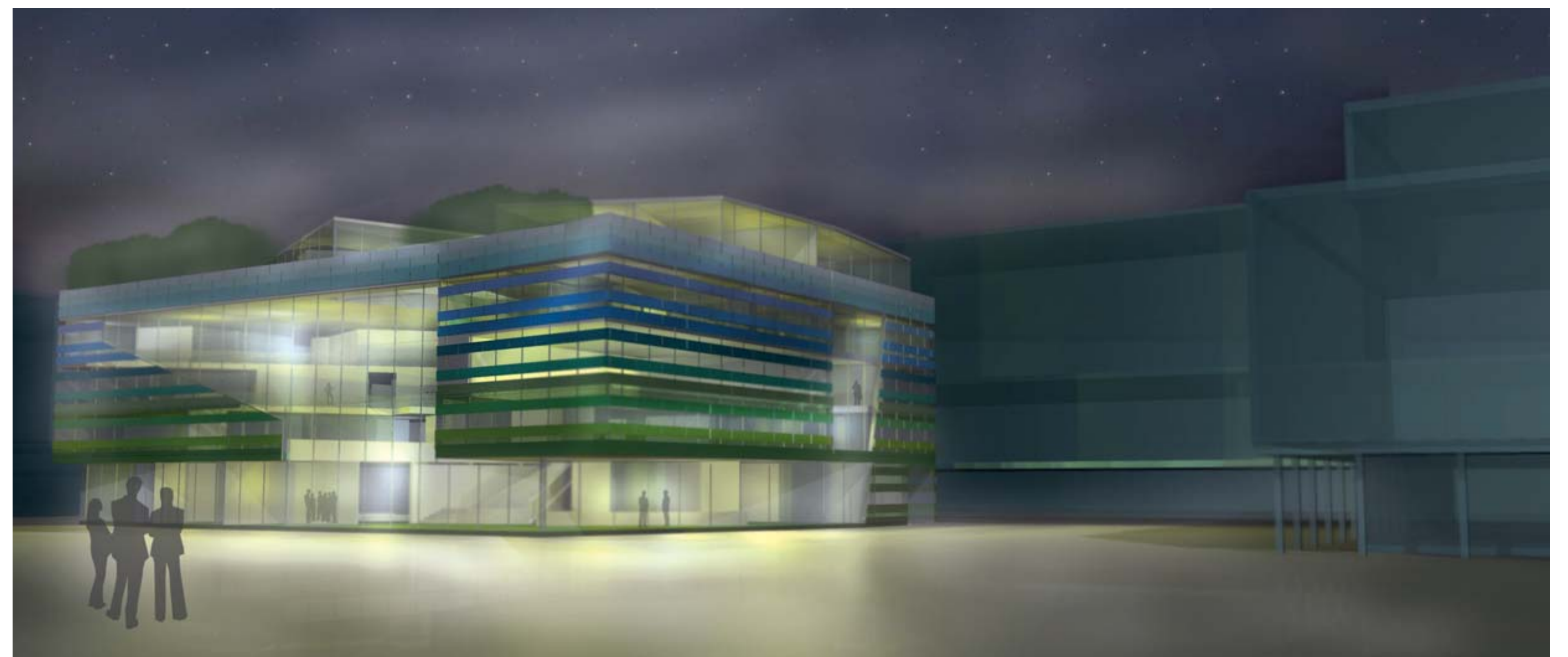
Sektion A-A, skala 1:200/A1



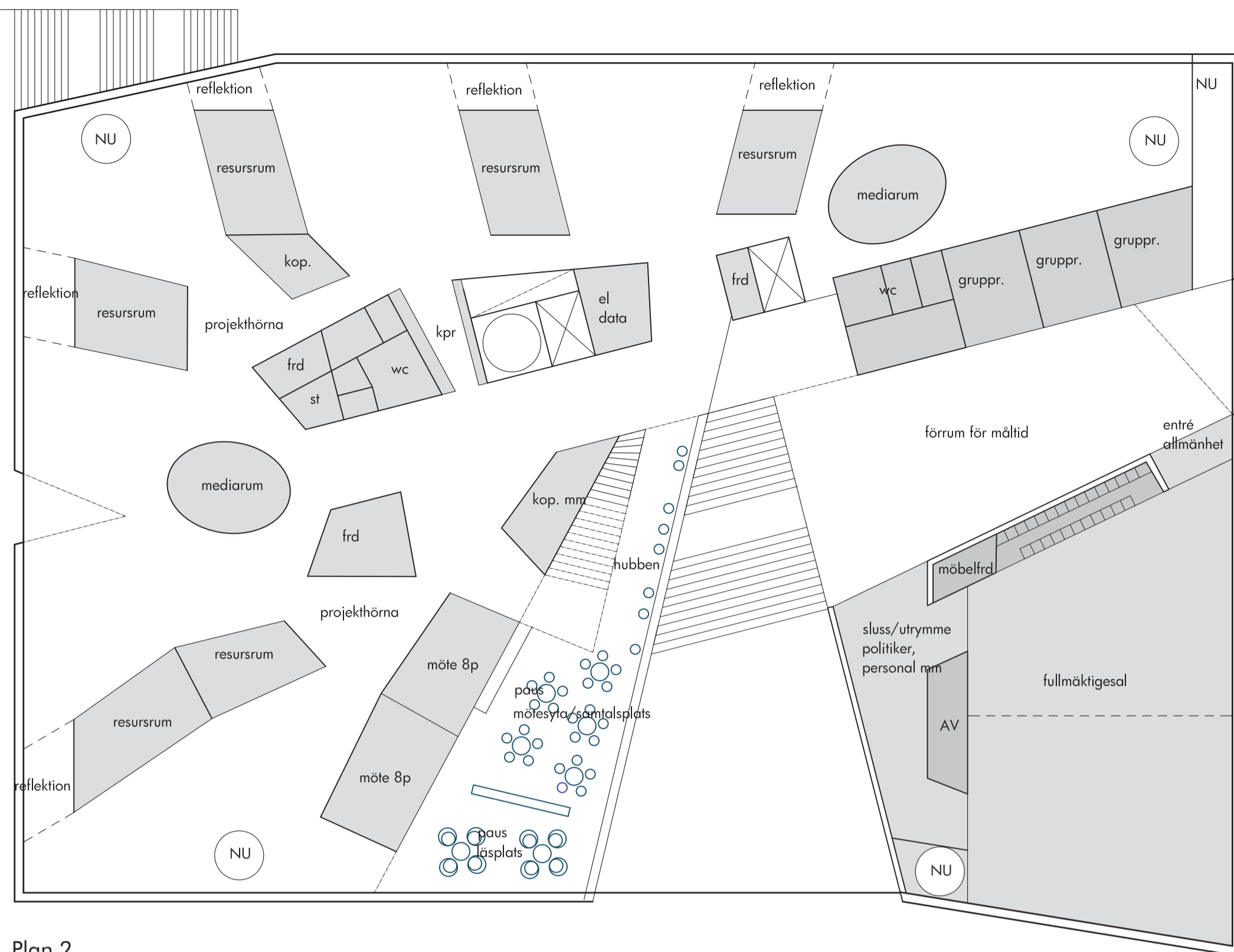
Sektion B-B, skala 1:200/A1



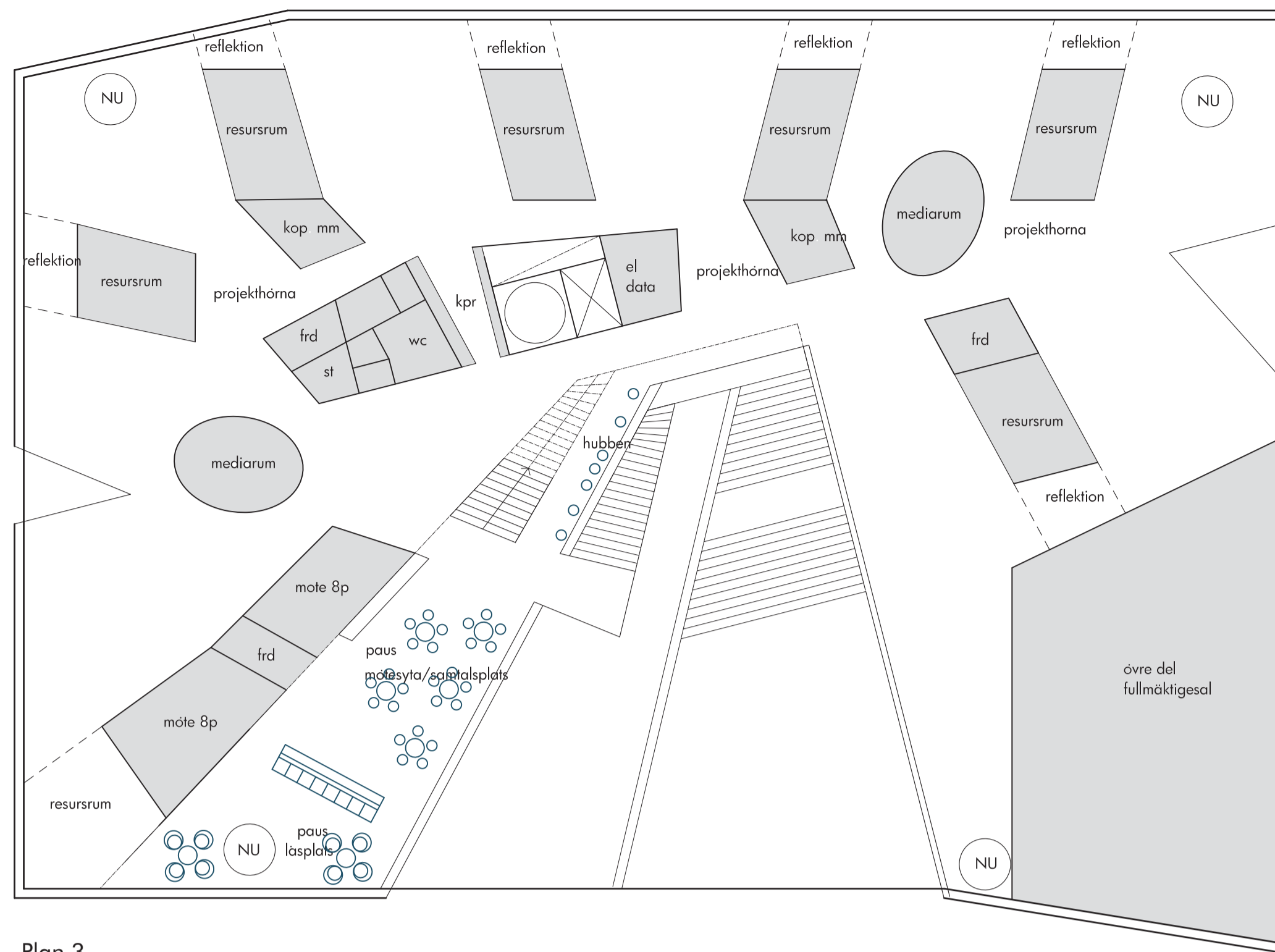
Plan 1, skala 1:200/A1



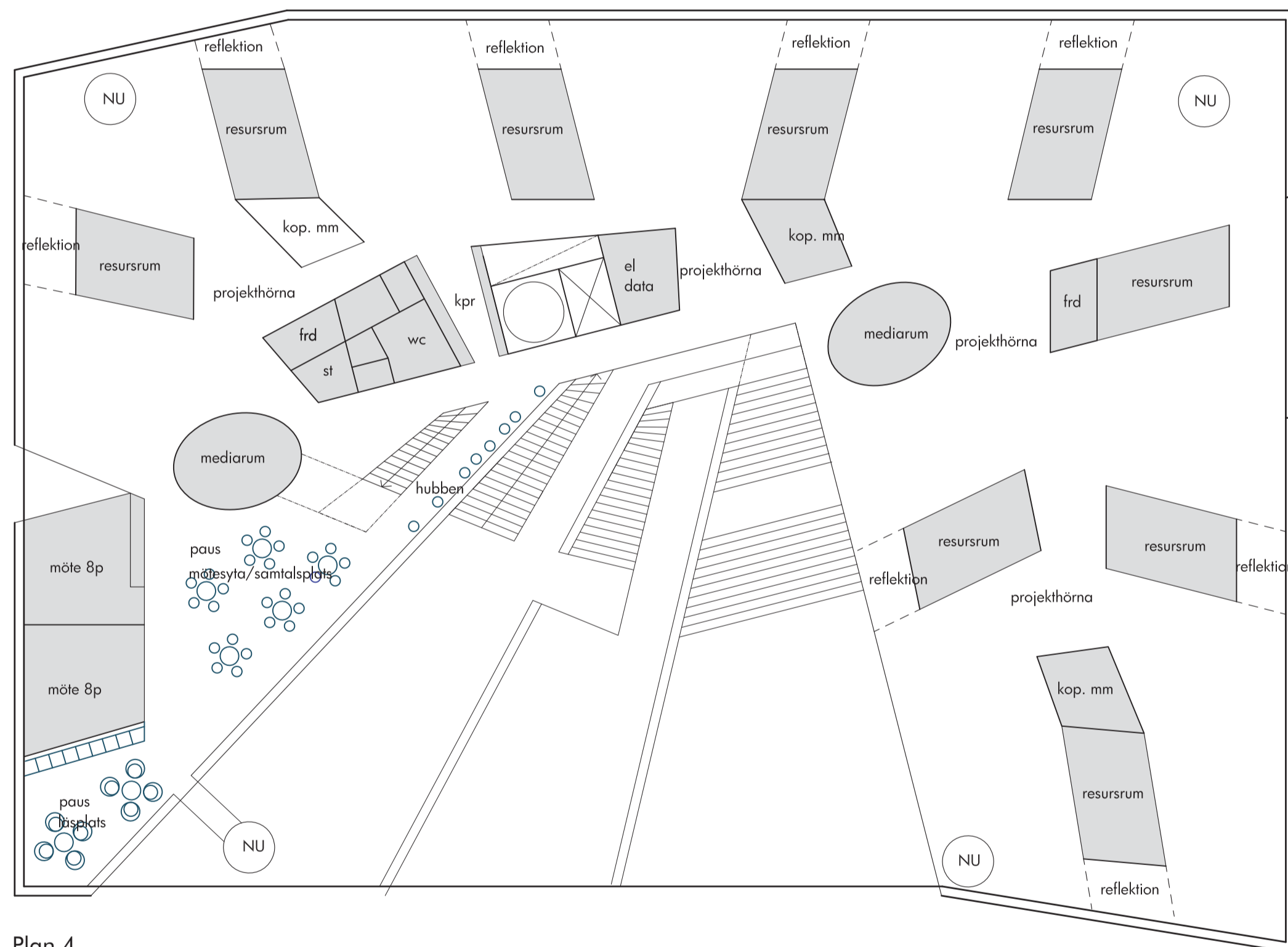
välkommen!



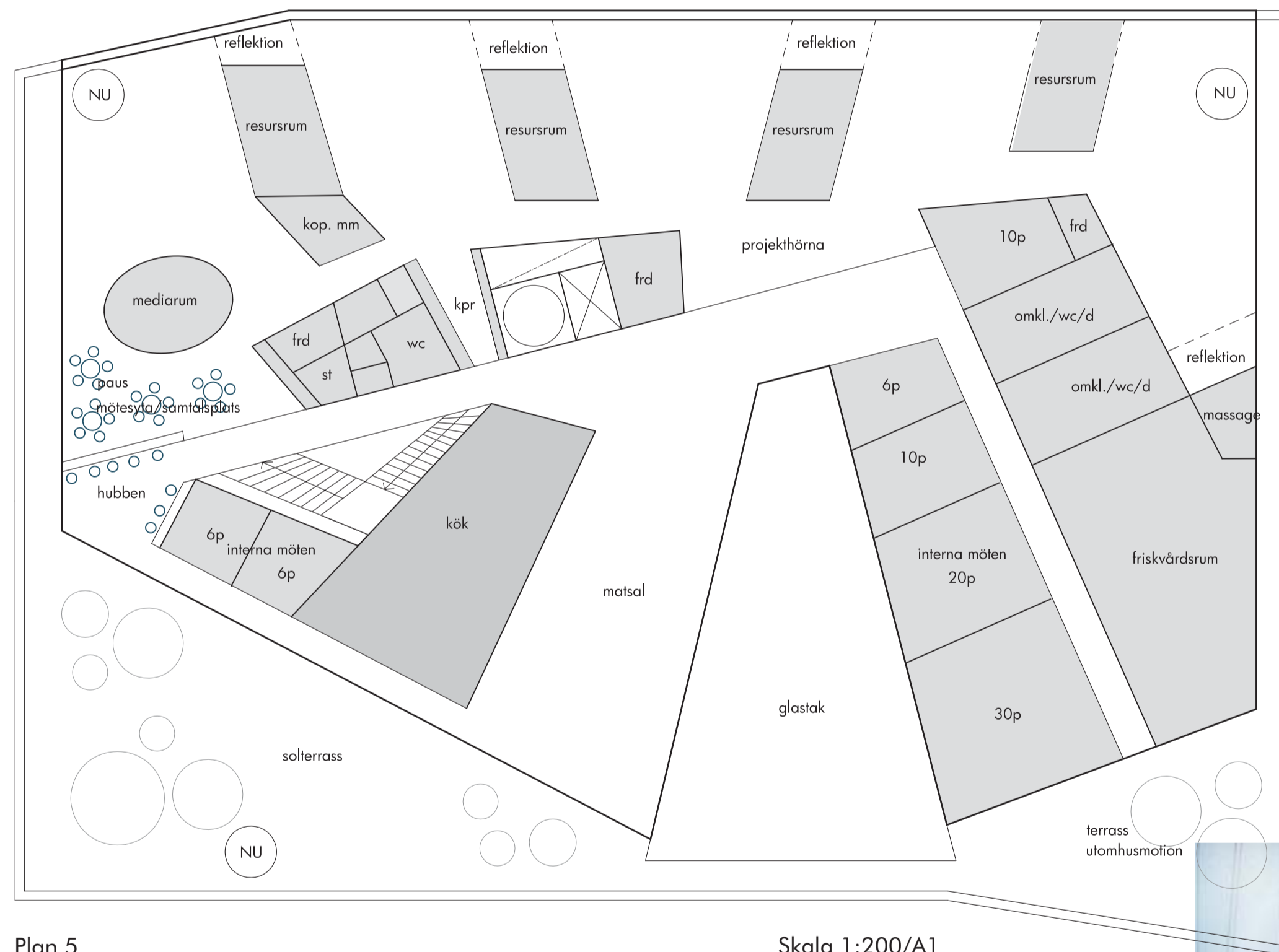
Plan 2



Plan 3

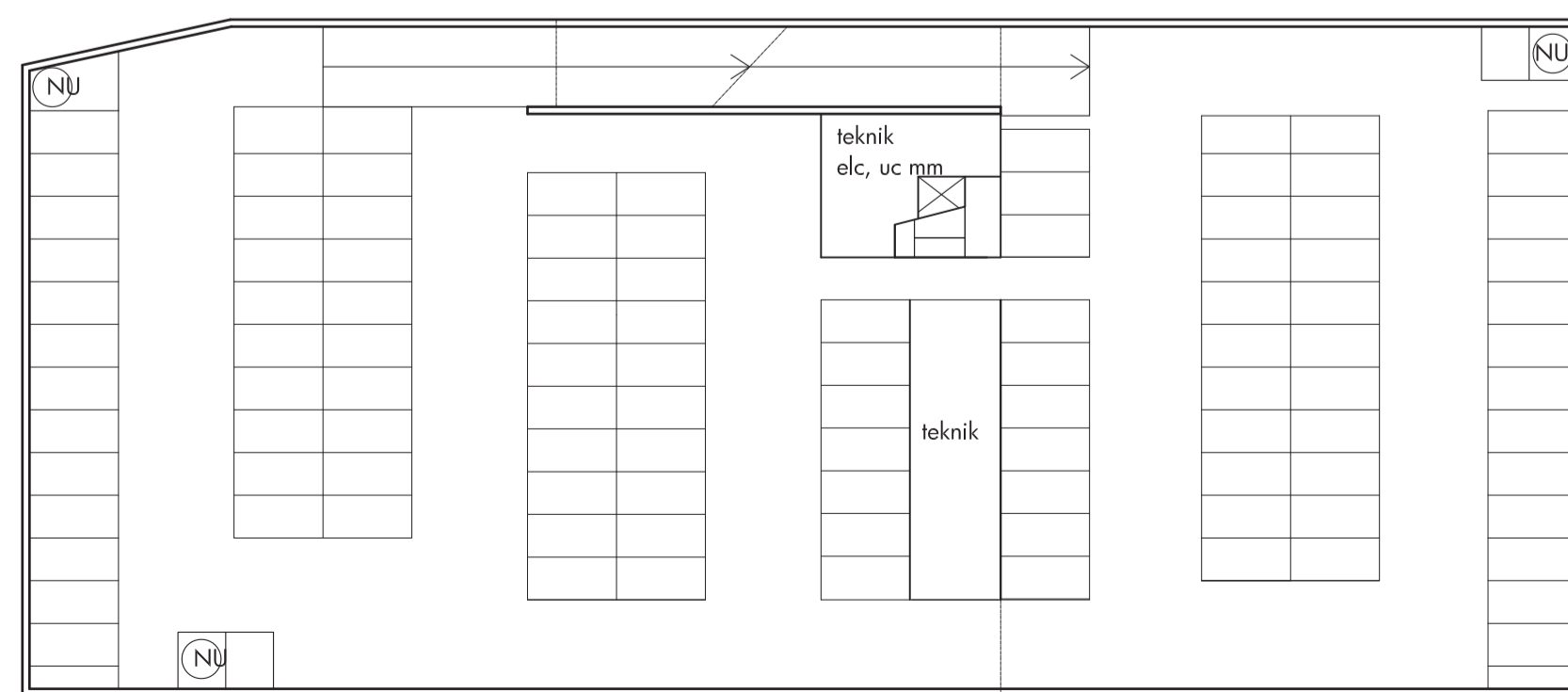


Plan 4

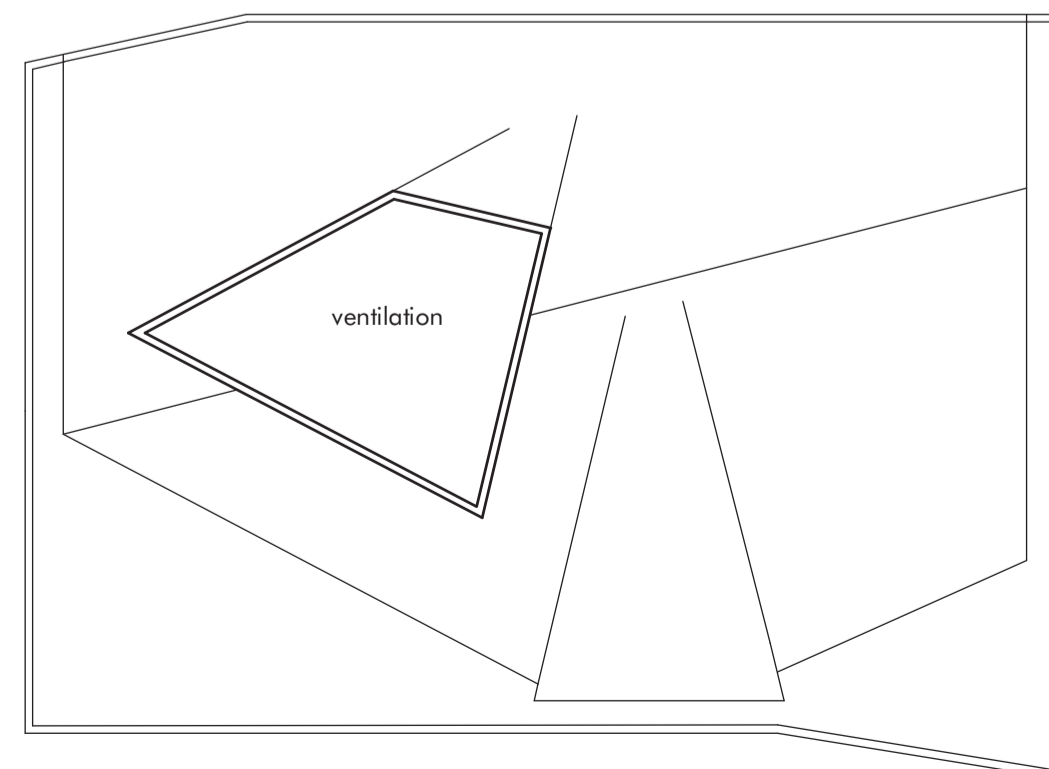


Plan 5

Skala 1:200/A1



Källarplan, skala 1:400/A1



Vindsvåning, skala 1:400/A1

Sammanställning ytor

Plan 1	2220 kvm
Plan 2	1830 kvm
Plan 3	1430 kvm
Plan 4	1530 kvm
Plan 5	1380 kvm
Vindsvån.	180 kvm
Totalt	8570 kvm
exkl. källarplan 2x3200 kvm	

Byggnadens utformning och struktur bygger på ledorden **öppenhet och kommunikation** - både inom organisationen och mellan kommunen och dess medborgare - flexibilitet, tillgänglighet, trygghet och hållbarhet. Detta speglar både in- och utsidans utformning. Innanför entrén möts besökaren av ett **terraserat landskap**, som i solfjädersform klättrar uppåt. Från receptionen får man direkt en **överblick och visuell kontakt** med byggnadens olika funktioner, rummet öppnar och vidgar sig uppåt. De externa möteslokalerna ligger i en egen zon **lättillgängligt** i entréplanet. En **bred trappa**, som även kan användas som scen/podje, leder upp till **fullmäktigesalen**. Salen ligger placerad ut mot torget, ut mot stadens medborgare men vänder sig också in mot byggnadens inre samlade rum och får en därmed en **central plats** i det nya kommunhuset. Funktioner för allmänheten går att dela in i olika säkerhetszoner, t ex kan de externa möteslokalerna vara en zon och fullmäktigesalen med tillhörande utrymmen en annan.

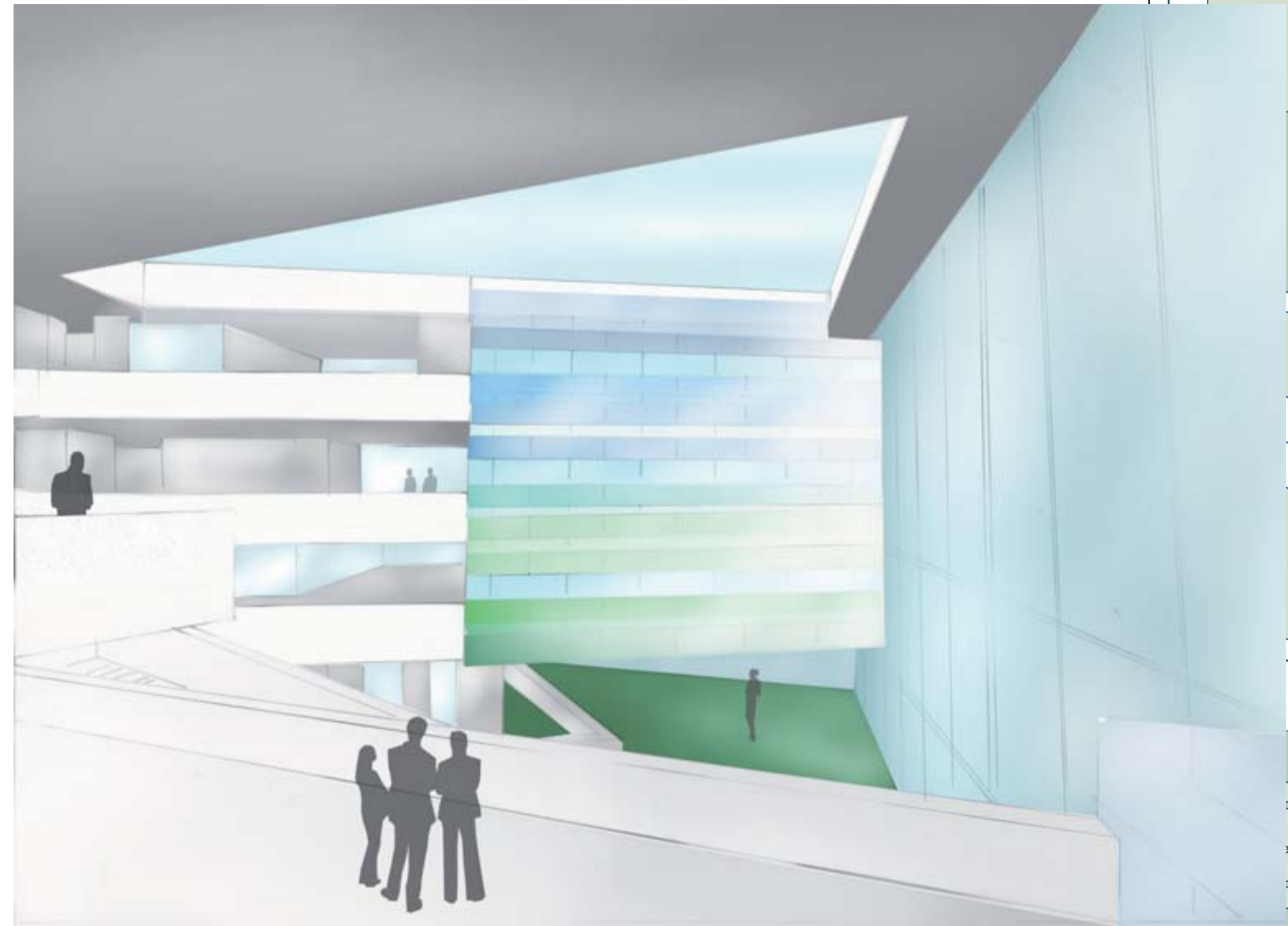
Arbetsplatserna är en egen säkerhetszon och är inte tillgängliga för besökare men byggnadens utformning ger visuell kontakt och en **känsla av öppenhet mellan verksamhet och besökare**. Arbetsplatsernas utrymmen för paus och möten är placerade i zonen ut mot atriet där finns även byggnadens kommunikationsnav med **generösa trappor**. Detta ger goda möjligheter till **spontana möten** och skapar en öppenhet och möjlighet till **kontakt** mellan de olika våningsplanen. Här finns även möjlighet att arbeta mer tillgängligt och t ex koppla in sin dator i "hubben". Stora glaspartier ut mot Esplanaden följer den trappande formen och **exponerar byggnadens inre mot omvärlden**. Ett glastak ovanför entréhallen breda trappa ger rummet ett flödande ljus uppfifrån. Placeringen av de sociala funktionerna ut mot det **centrala gemensamma rummet** ger ett liv åt byggnaden och dessa funktioner tål den öppenhet som eftersträvas.

Arbetsplatserna ligger **grupperade runt det centrala kommunikationsnavet**. Här rör man sig i ett **levande landskap med olika rumsligheter**, slutna och öppna, lite som att röra sig i naturen. Resursrummen fungerar som avgränsning mellan grupper om ca 12 personer och är uppbyggda av systemväggar, som gör dem enkla att flytta. Sambandet mellan arbetsgrupperna kan vara öppet eller mer slutet och styrs med skjutbara glaspartier. Kommunikationen mellan grupperna kan ske helt neutralt utan att man behöver passera genom gruppens yta och byggnadens utformning ger **korta avstånd** med lite outnyttjade kommunikationsutrymmen. Rummens form varierar för att skapa **utrymme för kreativitet och uppmuntra till flexibelt användande och förnyelse**.

I byggnadens översta plan finns **gemensamma funktioner** som matsal, interna mötesytor och rum för friskvård. Dessa vetter ut mot en **grön oas, takterrassen**.



välkommen!



Plan 4, möblerad, skala 1:100/A1

välkommen!