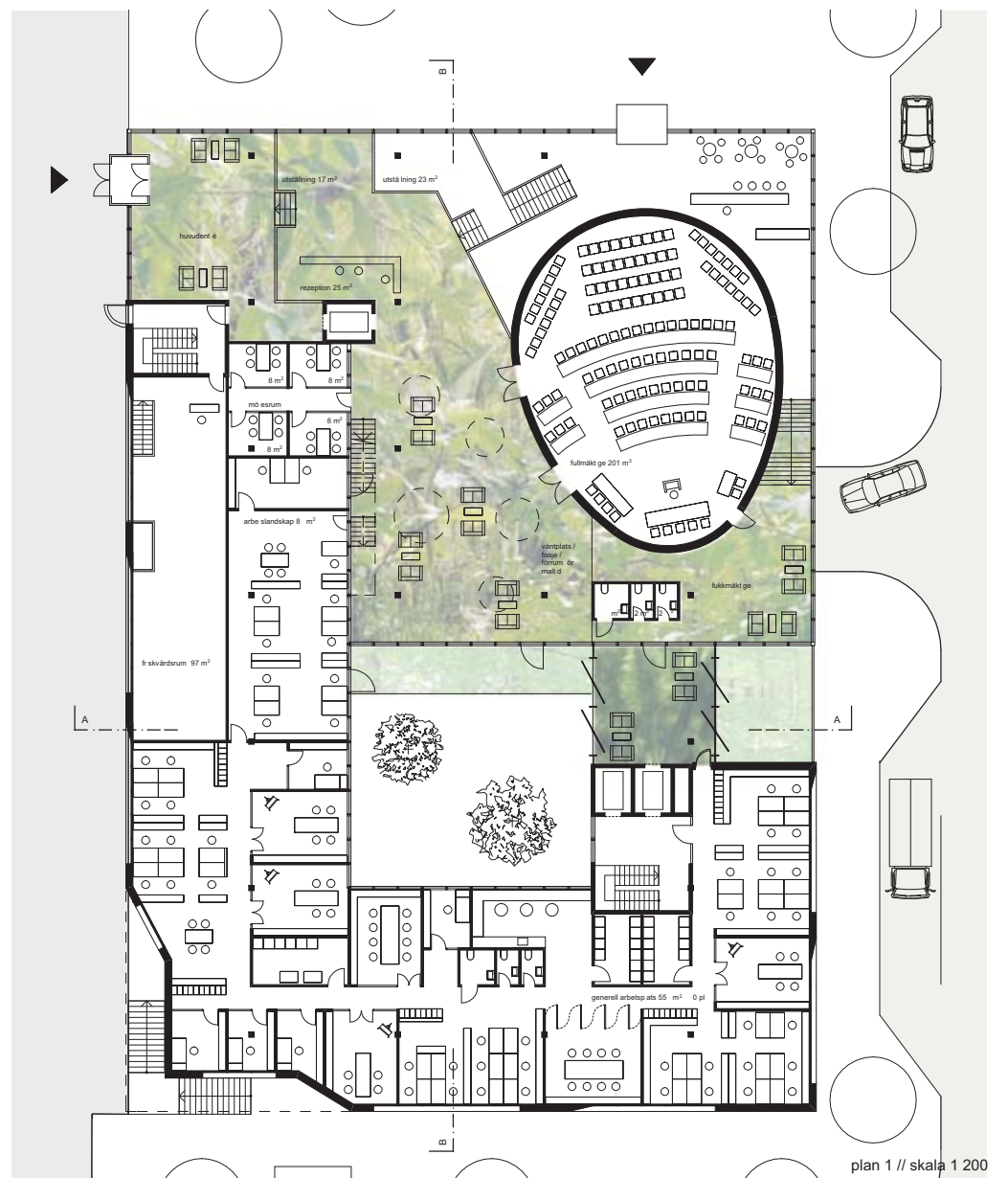


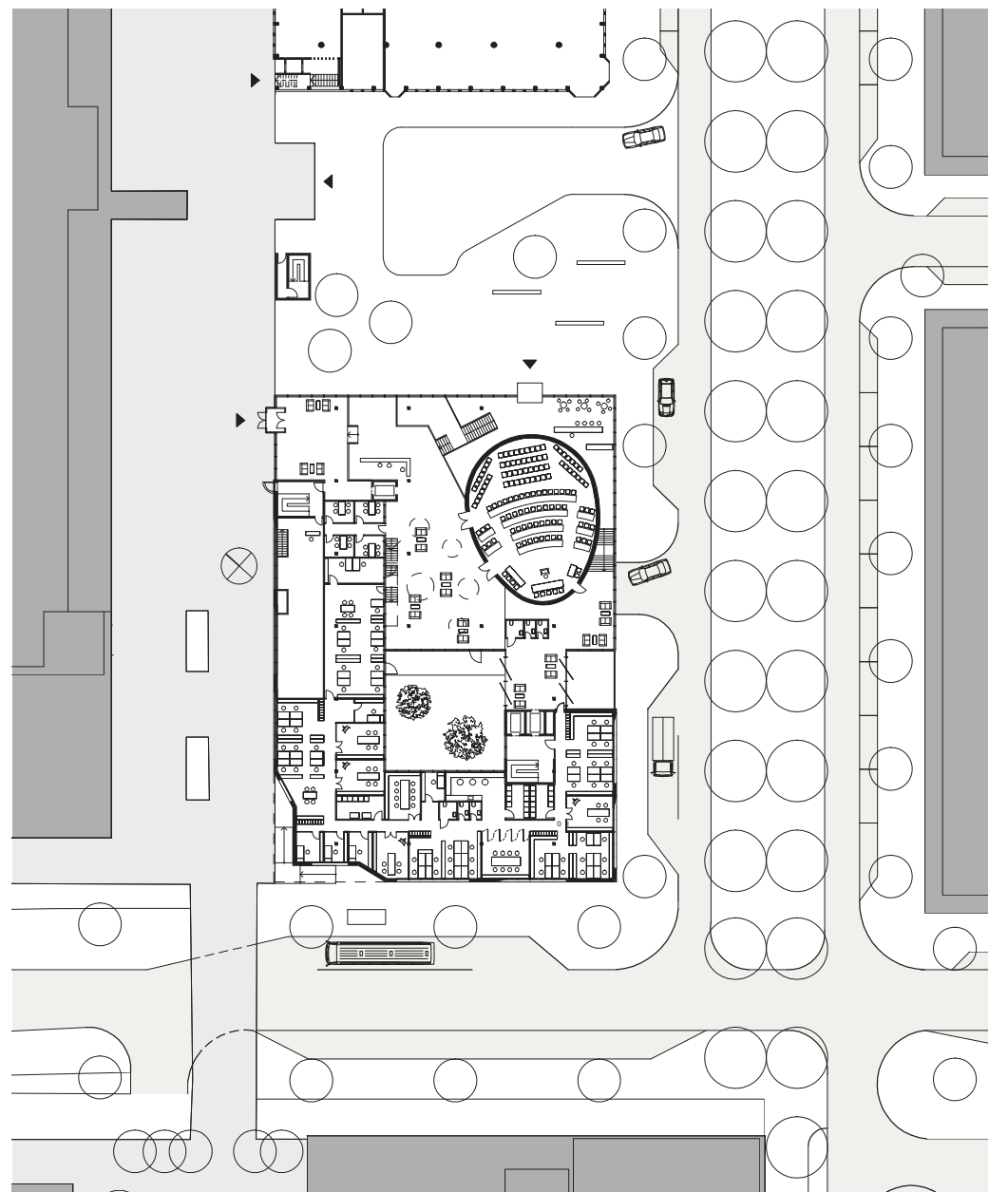
plan 0 // skala 1:200



plan 1 // skala 1:200



fasad torg // skala 1:200



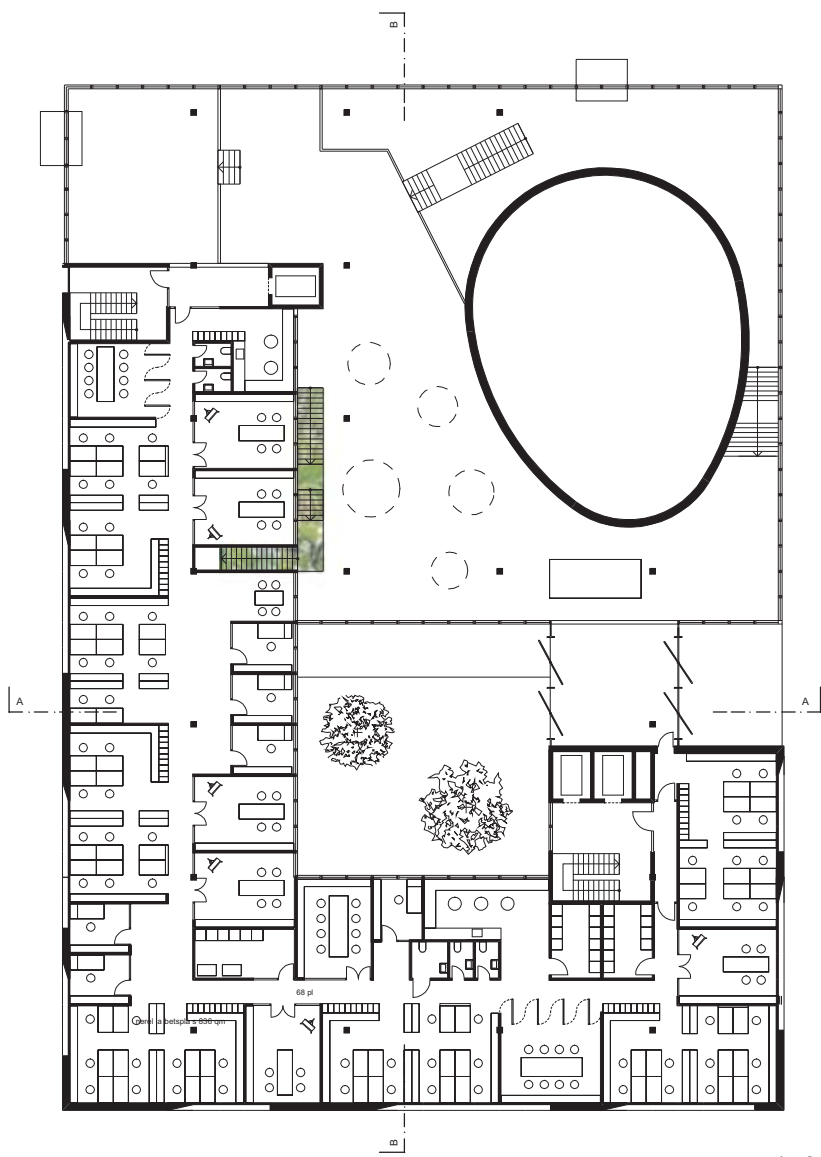
situationsplan // skala 1:400



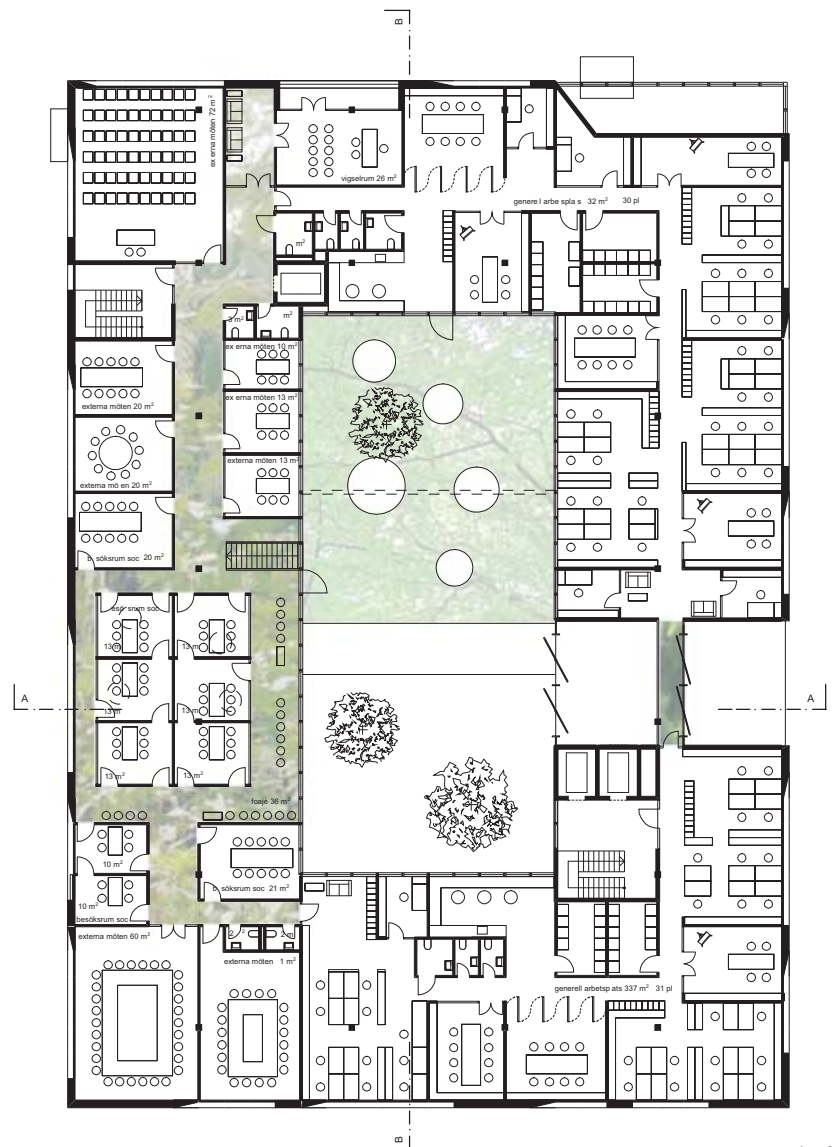
fasad torg // skala 1:200



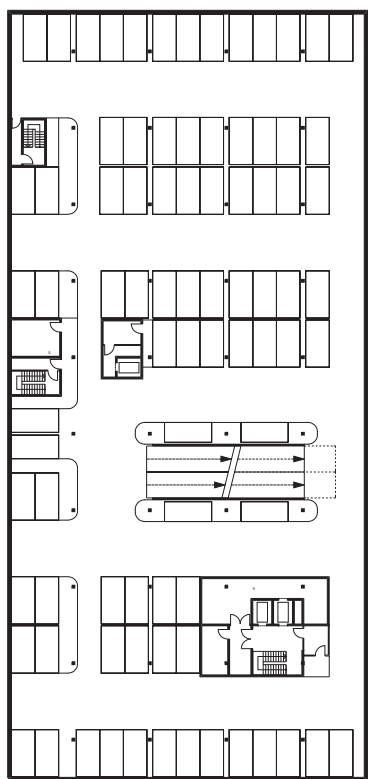
fasad Biblioteksgången // skala 1:200



plan 2 // skala 1:200



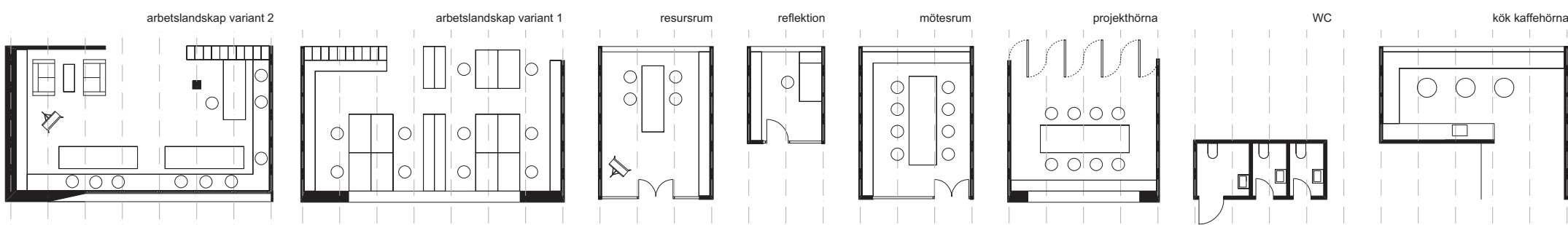
plan 3 // skala 1:200



garage plan -1 och -2 // skala 1:400



perspektivritning Attundavägen / Esplanaden



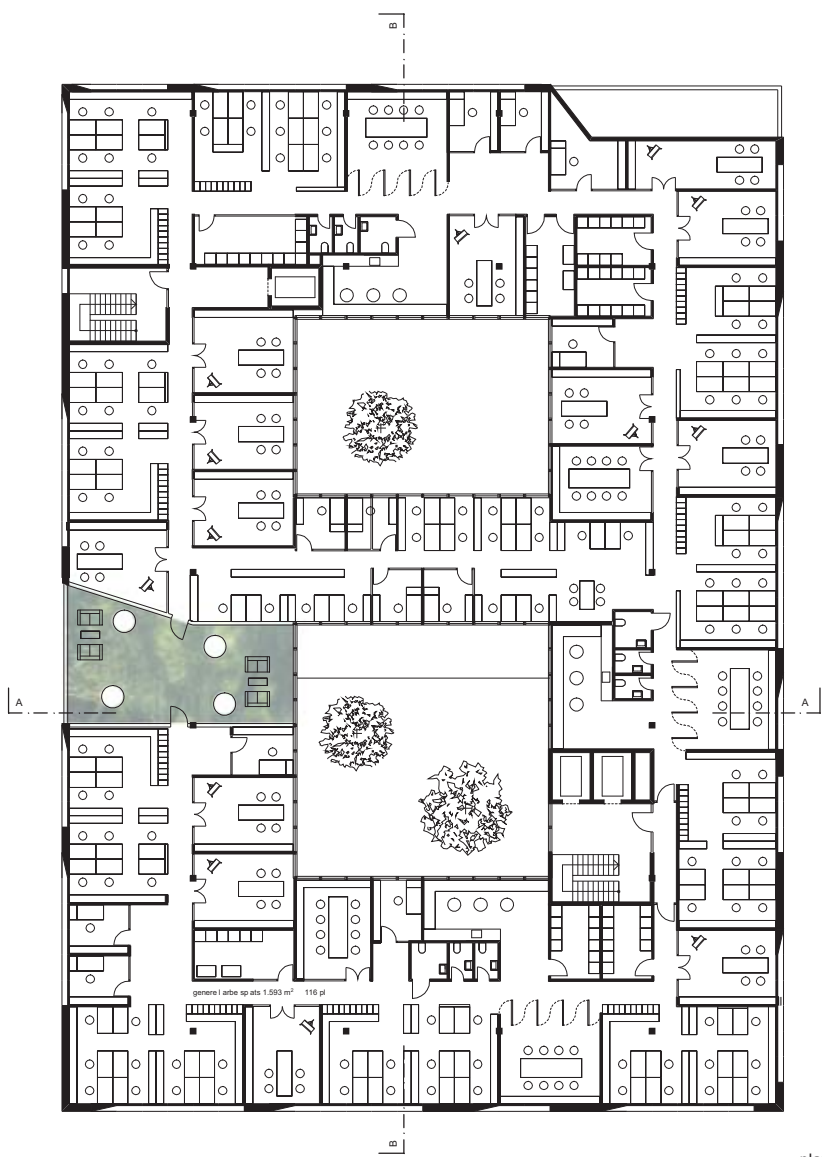
arbetsplatser möblering // skala 1:100



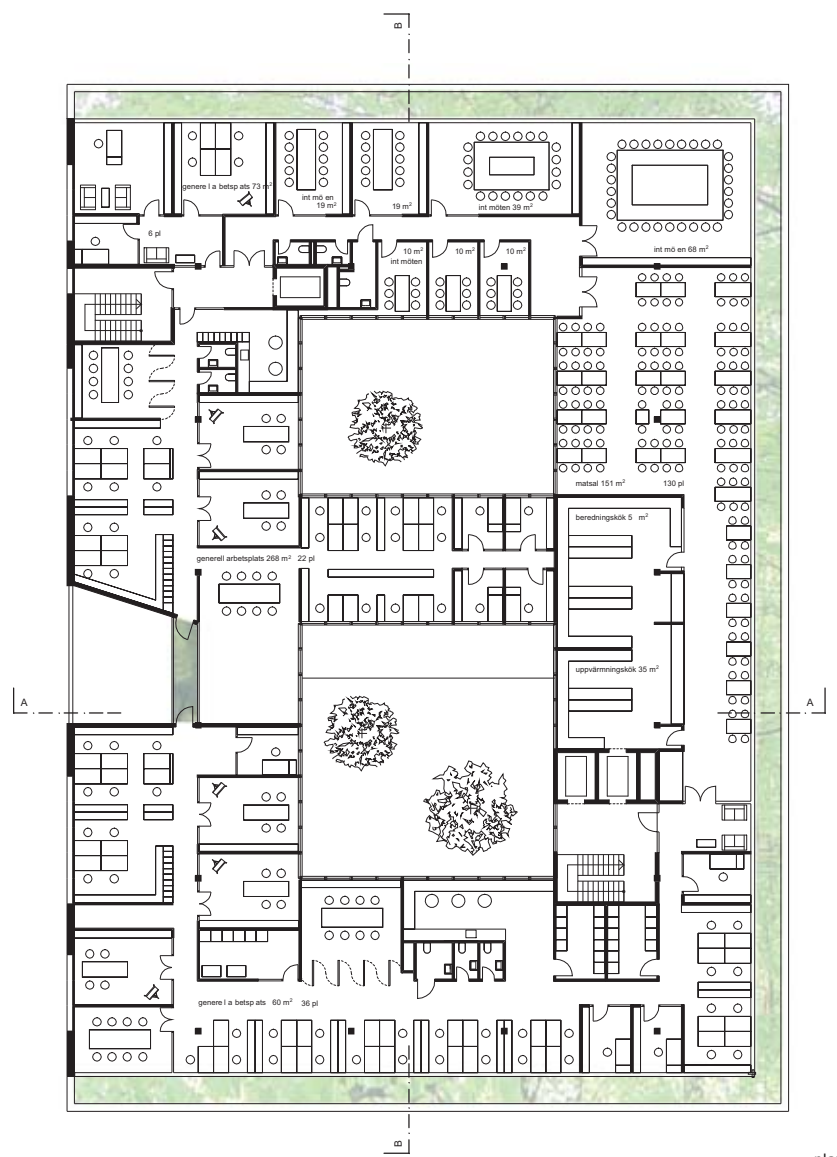
fasad Attundavägen // skala 1:200



fasad Esplanaden // skala 1:200



plan 4 // skala 1:200



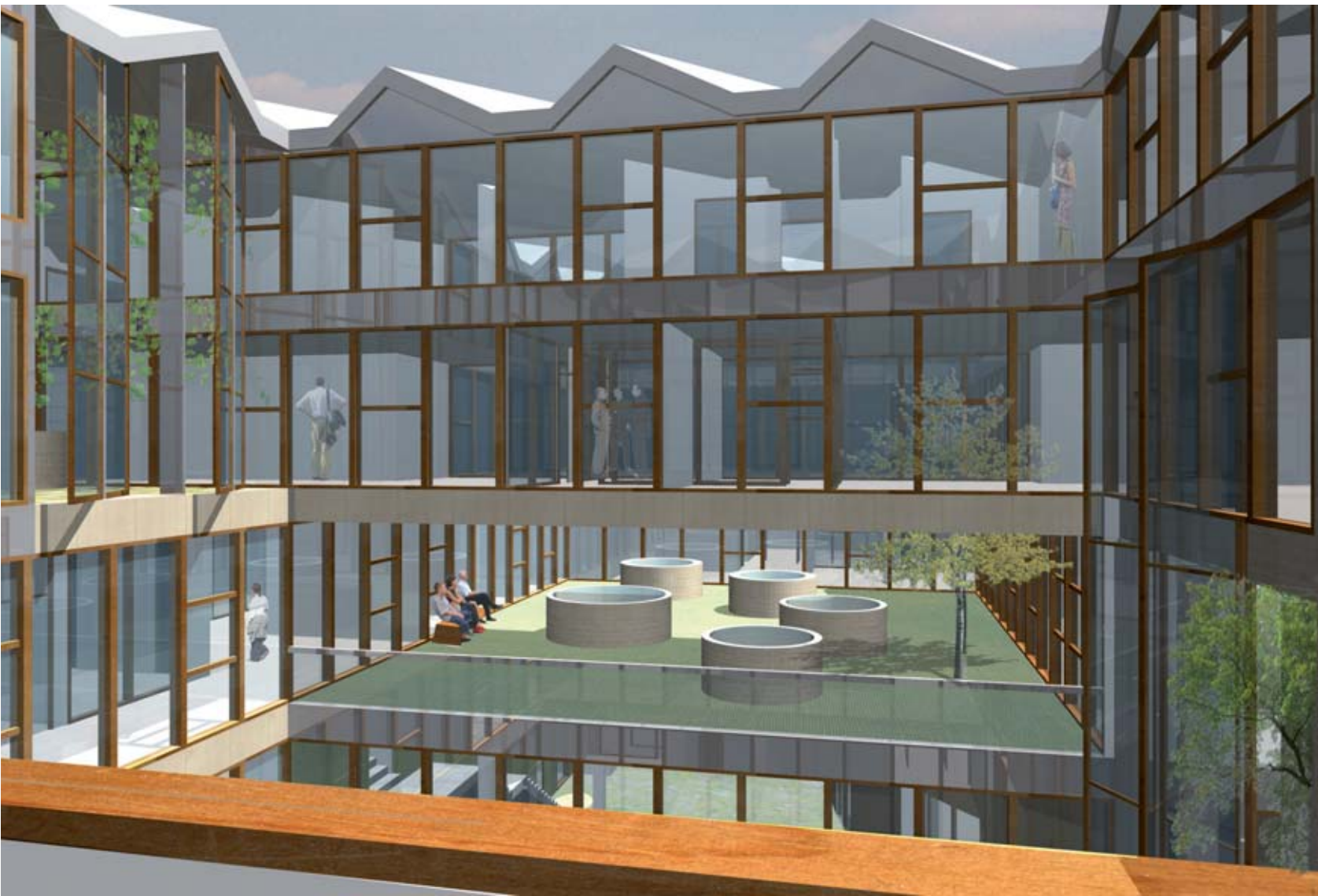
plan 5 // skala 1:200



längdsektion // skala 1:200

perspektivritning foajé





gröna gården

Täby Kommunhus

Gröna Gårdar

Vid Biblioteksgången, där det ligger ett närsjukhus, en kyrka och ett bibliotek, planeras Täbys nya kommunhus. Tävlingsområdet är väl placerat inom den befintliga stadsstrukturen och kommunhusets byggnad kan få en förmedlande roll till de nya planerade områdena längs med Esplanaden.

Det östra hörnet av byggnaden är tydligt och öppet utformat och riktat mot den nya platsen framför köpcentrat.

Vi har valt att orientera byggnaden mot torget och valt att lägga ingångar både ut mot torget och mot Biblioteksgången. Fojajen är planerad i flera plan och möjliggör en förbindelse ner från Biblioteksgången mot Esplanaden och ut mot den nya platsen.

Torget mellan kommunhuset och biblioteket omgestaltas och kan bli en viktig plats för kommunens verksamhet och möte med medborgarna. Torget utformas med prioritering av gång och cykeltrafik. Där finns plats för en uteservering och torget kan användas för utställningar, föredrag och annan verksamhet.

Tillfarten till biblioteket, kommunhuset och eventuellt närsjukhuset har tagits hänsyn till men den bör begränsas och användas enbart av tillgänglighetsskäl. Kommunhusets egen infart till garage och för inlastning ligger längs med Esplanaden in i själva byggnaden. På det sättet kan vi undvika stora öppna ramper i stadsbilden. Personalens ingång ligger vid Esplanaden i närheten av Attundavägen och busshållplatsen.

Hållbarhet // Flexibilitet // Öppenhet

Vi har arbetat med att ta fram en framtidsriktad och hållbar byggnad med en hög grad av flexibilitet. En byggnad som både tekniskt och estetiskt kan representera Täbys kommun på ett värdigt sätt.

Alla lokaler i byggnaden är organiserade runt en gård som i tre dimensioner växer fram genom byggnaden. Gården är dels öppen upp mot himlen och dels ut mot gatorna. Delar av gården är gestaltade som vinterträdgårdar och kan öppnas upp på sommaren.

Fojajen och receptionen är en del av denna gröna gård som har dragits in i hjärtat av byggnaden. Besökarna släpps långt in och upp i byggnaden för att komma nära kommunens verksamhet. På ett naturligt sätt som tex genom luftflöden, gårdar eller glas är de verksamheter som kräver detta säkerhetsmässigt avskilda från besökarna.

Fullmäktigesalen är tydligt synlig i fasaden mot platsen och omringas av foajjen samt leder genom sin form besökaren in mot byggnadens mitt.

Vid torgets ingång ligger ett café med uteservering och utställningsytor. En trappa och en hiss leder upp besökarna mot receptionen som ligger på en höjdnivå mellan torget och Biblioteksgången. Receptionen är tydligt synlig från båda ingångarna. Ut mot torget finns mindre platser för besökare och ytor för utställningar.

Fojajen är riktad in mot byggnadens mitt och mot innergården. Den fungerar dels som väntrum för besökare men även som förrum till fullmäktigesalen, som utställningsyta och som ett flexibelt rum för diverse evenemang.

Den gestaltas med en grön vägg av växter som väver samman ingångarna och foajjen med den gröna gården. Framför växtväggen leder en trappa upp mot de externa mötesrummen och vigselrummet.

Växtväggen är både dekorativ och hjälper till med att skapa ett bra klimat i foajjen. Växterna bidrar även till en akustisk dämpning.

Byggnaden har en betongstomme med bärande fasader och pelare i med ett avstånd på 8,1 meter. Förutom trapphusväggarna är alla väggar tänkta att byggas i lätta material. Rummen och fasaderna är ritade med avstånd på 1,35 meter. Det skapar möjligheten att kunna utforma arbetsplatser enligt eventuella nya krav utan större ombyggnader.

Bjälklagen är av betong. Ovanför bjälklaget har vi planerat in ett golv med integrerade kanaler för ledningar och teknisk utrustning. Arbetsplatserna kan på det sättet flyttas runt efter behov och anslutas till ledningarna på många olika platser.

Betongbjälklaget både värmer och kylvärmer lokalerna. In i bjälklaget i innetaket, läggs det värmeledningar med låga temperaturer i ett liknande system som med golvvärme. Det skapar en behaglig jämn värme i arbetsrummen.

Taket är riktat mot söder och är utformat för solfångare. Solfångarna bidrar till att värma upp bjälklaget. När det är som varmast på sommaren kan värmeenergin omvandlas till kylning som leds in i bjälklaget och hjälper till att skapa en behaglig atmosfär.

Luftning och vädring av lokalerna sker naturligt över fönster och reglerade mindre kanaler i fasaden.

Alla dörrar utformas med en övre del som kan öppnas upp för att skapa luftväxling ut i korridorerna, som i sin tur har öppningar mot vinterträdgårdarna. Vinterträdgårdarna sträcker sig över två till tre plan och underlättar en starkare naturlig luftväxling i lokalerna. Ovanför arbetsplatserna kan ett akustiskt segel placeras och den övre delen av väggarna (ca. 60 cm) byggs med akustiska paneler.

Genom att lämna bort undertaken och genom att lägga all teknisk försörjning för arbetsplatserna i kanaler i golvet, skapar vi ett flexibelt kontor som lätt kan inredas och byggas om. Lokalerna får en högre takhöjd och det går att släppa in mer ljus långt in i rummen. De synliga betongbjälklagen och den massiva fasaden mot gatan bidrar till att skapa solida arbetsrum med en behaglig naturlig atmosfär.

Två trapphus vid motsatta hörn av byggnaden och en genomgående förbindelse mellan lokalerna på varje plan möjliggör en flexibel uppdelning av de olika avdelningarna.

Trapphuset i södra hörnet av byggnaden är tänkt som intern huvudkommunikation för personalen. Den är placerad med fönster ut mot gården och tillsammans med vinterträdgårdarna utformad så att dessa rum gärna används och har plats nog för spontana möten mellan de olika avdelningarnas personal. Det andra trapphuset är placerat vid fasaden mot biblioteksgången och kan användas både av personal och som brandtrappa för besökarna. Besökarna har en egen trappa upp från foajjen till de externa mötesrummen.

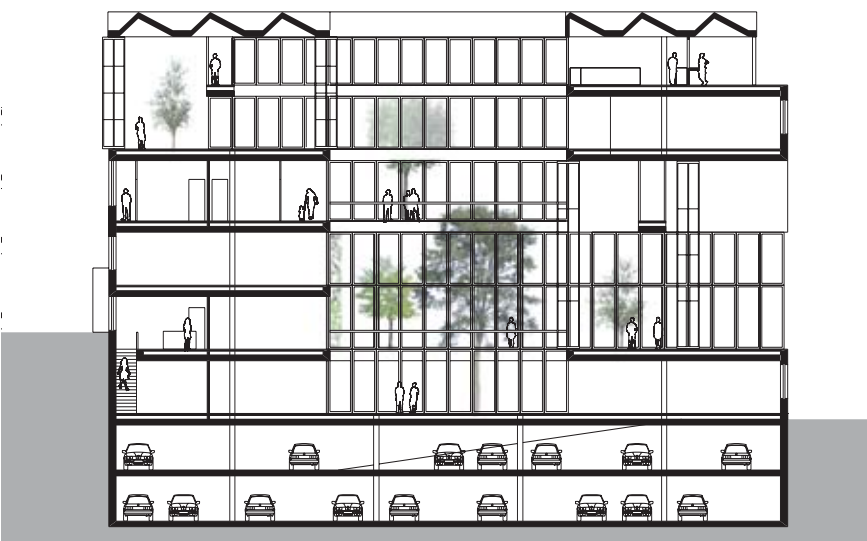
Glasfasaden skapar en synlighet och tillgänglighet av de offentliga rummen från torget. Fasaderna i övrigt är utformade med ljust fasadtegel som ger byggnaden en värdig karaktär. De två stora öppningarna i fasaden, en mot Esplanaden och en mot Biblioteksgången, släpper in ljus och luft till byggnadens gård och visar samtidigt husets inre och innefattar den gröna gården i fasadens utformning.

Fasaden mot biblioteksgången är glasad på bottenvåningen där utöver ingången även friskvården ligger. En trappa skär in i byggnaden och leder ner till busshållplatsen på Attundavägen. Längs med Esplanaden ligger caféet och personalingången. I den översta våningen ligger matsalen och de interna mötesrummen. Taket har utformats och riktats mot söder för att ta upp solfångare. Detta leder till ett tydligt gestaltat tak som stärker byggnadens karaktär.

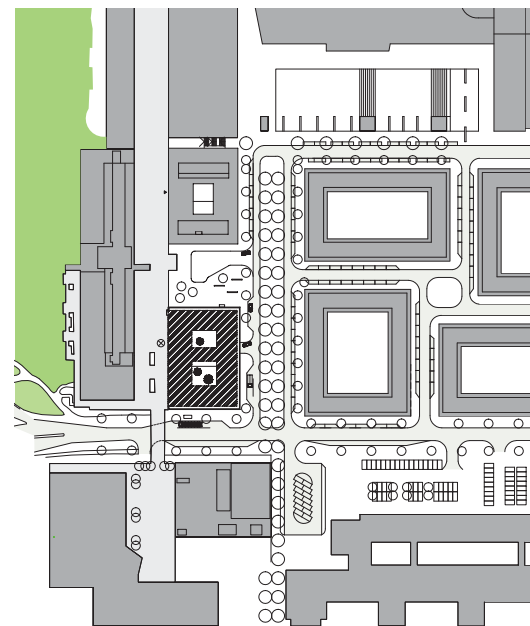
Den gröna gården är en byggnad som året om kommer att bidra med grönska och ljus och öppenhet åt Täbys kommun och som tack vare sin moderna och ekologiska gestaltning bidrar till att bevara naturen utöver Täbys kommungränser.

Ytsammansättning

| LOA | |
|------------------------------|-----------------------------|
| Arbetslandskap | |
| p0 | 612 |
| p1 | 538 |
| p2 | 836 |
| p3 | 771 |
| p4 | 1.589 |
| p5 | 801 |
| total arbetslandskap | 5.147 |
| intern mötesrum | 233 |
| externa mötesrum | 612 |
| matsal och kök | 285 |
| friskvård | 210 |
| foajje, verksamhetsstöd etc. | 1.810 |
| parkerings garage | 5.806 |
| total LOA | 14.103 m² |
| total ÖVA | 768 m² |



tvärsnitt // skala 1:200



situationsplan

perspektivritning torget

