

# TÄBY KOMMUNHUS

## TÄBY KOMMUNHUS

Kommunhuset öppnar sig åt en stor geografisk omgivning, samtidigt som det rymmer hela staden i sin byggnad. Det är på sätt och vis stadens samvete, och detta bidrar automatiskt till att kommunhuset skiljer sig från alla andra typer av byggnader.

Täby centrum koncentrerar kommunala och kommersiella program, och denna kärna ger bilden av en noggrant planerad yta. Runt omkring har marken erövrats mer opportunistiskt, som en summa av individuella behov och begär efter yta, ljus och natur. Det som förenar dessa två sidor av Täby är mellanrummen: Täby centrum har många och stora mellanrum, byggnaderna ligger långt ifrån varandra och detta skapar en känsla av ett diffust center.

Kommunhuset, som medveten form av sin omgivning, ska ta näring av staden, dess livsstil och dess invånare. Det ska vara en anhängare av staden. Arbetsplatsen kan ses som en kontinuitet av denna miljö snarare än ett kontor, ett stort hus i Täby.

LOUNGE
KONTOR
ATELJE
TÄBY

## DJUP/HÖJD

38x55 meter: Täby kommunhus tar upp hela tomten.

Kontorsbyggnader har en rationell logik: ett maximalt antal arbetsplatser i standarddimensionerade byggnader så dagsljus når alla. För att påstå sig skapa hållbara arbetsplatser idag krävs i stort sett bara dagsljus, resten kan man bortse från. Denna ekonomiska logik producerar opersonliga arbetsplatser, där vi spenderar den mesta av vår tid: en ljus, dock steril, effektivitet.

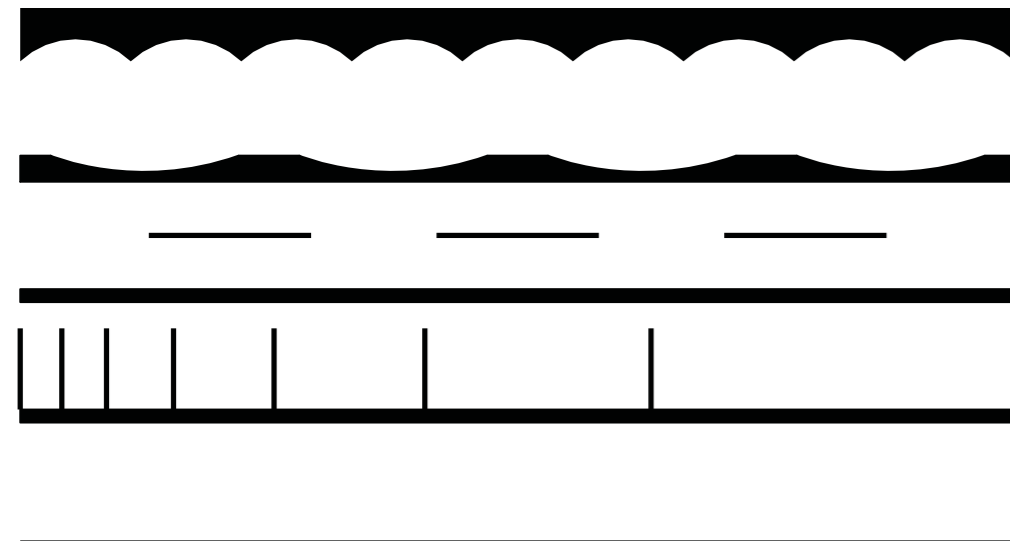
I Täby kommunhus är djupet en möjlighet att skapa oanade kvalitéer i arbetsmiljön. Djupet är en social plats.

Snarare än att bygga fem nivåer med 3 meter under tak och en gård i mitten föreslår vi 4 våningar på 38x55 meter med en takhöjd på 4,60 meter. Denna höjd tar oss från ett vanligt arbetslandskap till en bred, öppen och generös plats. Kollektiva inntak skyddar en mängd av olika individer och grupper.



## PLAN/TRIPLEX

De fyra våningarna motsvarar fyra olika arbetsmetoder: välkomnande, ateljé, kontor och lounge. Att låta varje våning ansvara för en arbetsmetod bidrar både till total flexibilitet och total effektivitet. Byggnadens möjligheter blir oändliga. Den är helt flexibel men ändå starkt identifierad: flexibiliteten ligger i valet av rum, inte i planlösningen.

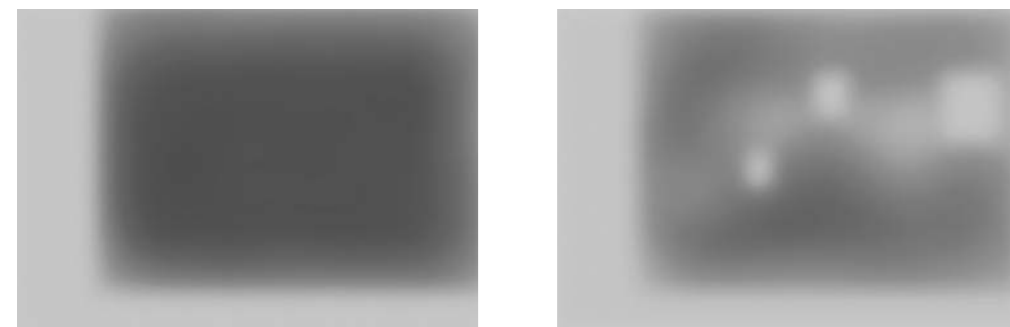


Frågan är enkel: hur kan 380 personer jobba tillsammans, både individuellt och i grupp, och bidra till ett effektivt stödja och bygga Täbys kommun?  
Triplex är ett enkelt svar: man väljer arbetsmetod.

Det interna arbetet är uppdelat på tre plan. Varje plan (nedre, övre, mellan) har dess egna egenskaper men är också starkt påverkade av dess relation till de andra våningarna.

I centrum står kontoret, arbetslandskapet bestående av öppna kontorsytor och individuella rum. Från kontoret kan man antingen gå ner till ateljén, där grupparbete och möten äger rum, eller upp till loungen, för individuell tid, vila, eller mer okonventionellt arbete.

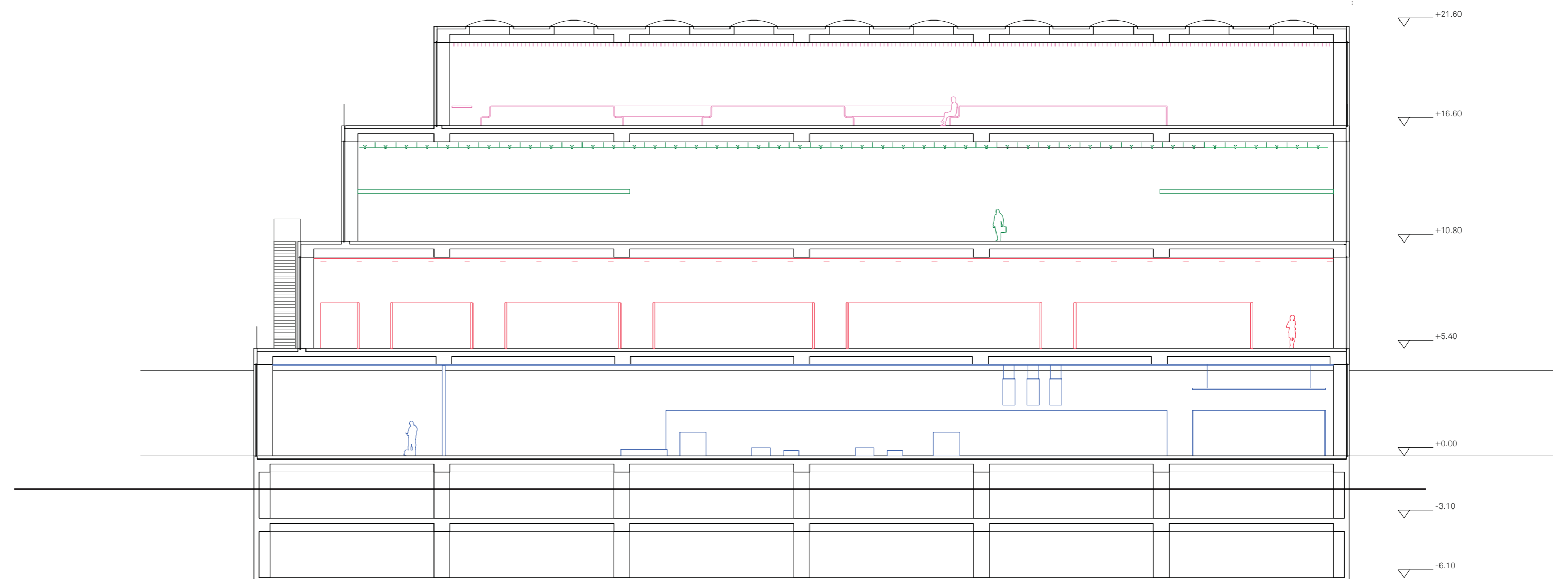
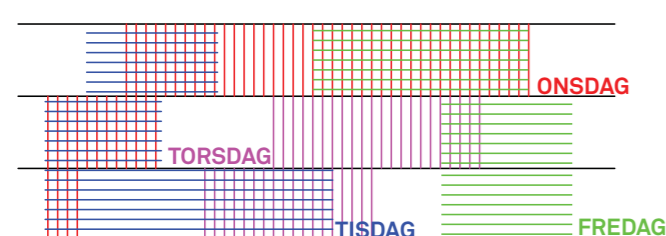
Loungen ligger högst upp. Långt från den offentliga markytan, är det den mest individuella platsen i byggnaden samtidigt som den skapar en stark relation till sin avlägsna omgivning. Ateljén, uppdelad i olika sorts mötesrum, befinner sig precis ovanför den offentliga öppna våningen.



Tre ljuskolonner, placerade på så sätt att ljuset i byggnaden mellan nord och syd jämnas ut, tränger igenom hela byggnaden och tillåter symbolisk genomsynlighet mellan olika verksamheter och aktiviteter. Den mest generösa och öppna våningen är till slut bottenvåningen, den offentliga platsen som på så sätt har den bästa översikten av byggnaden i sin vertikala volym.

## FLEXIBILITET

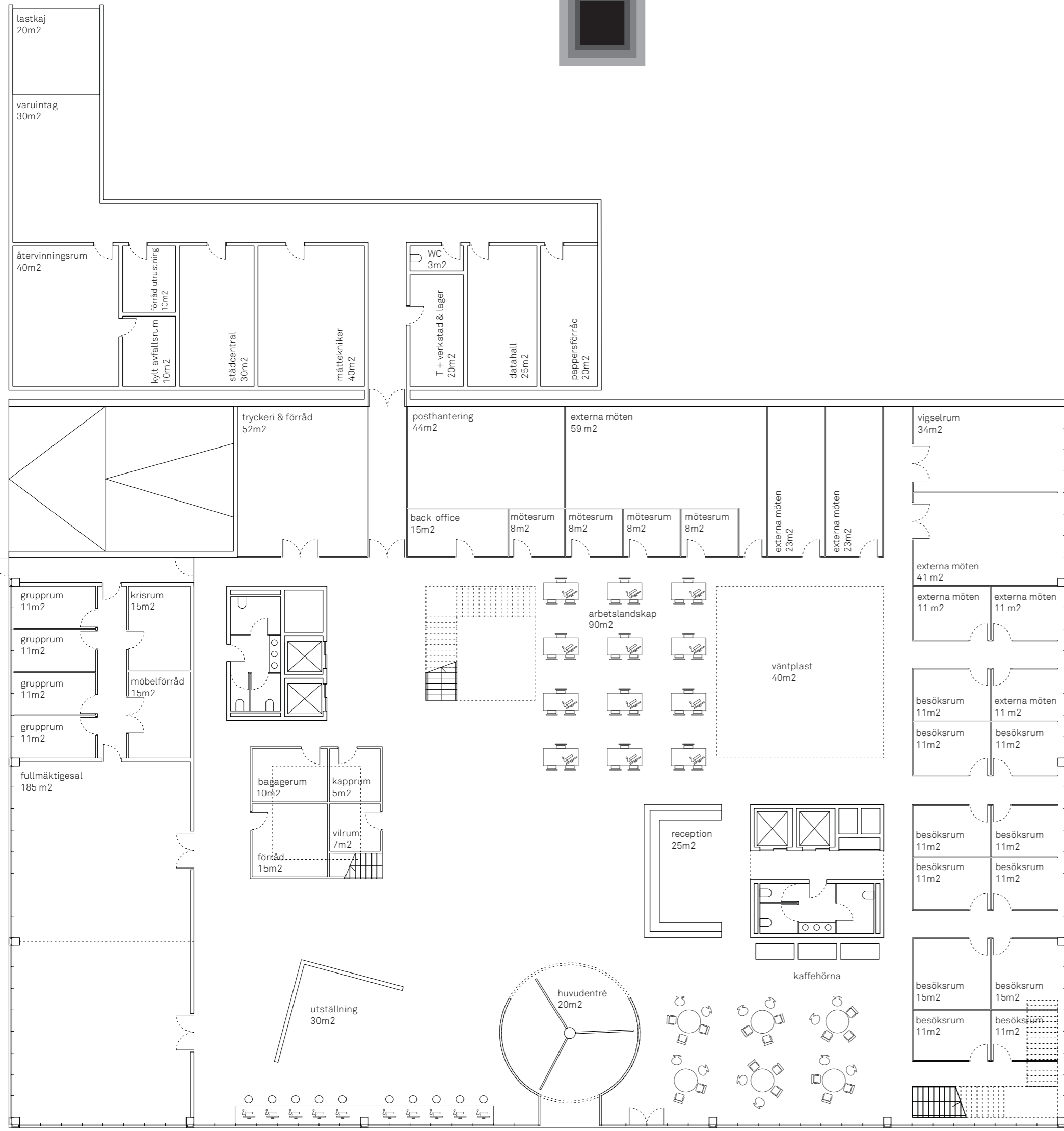
Varje verksamhet, och varje anställd där inom, erhåller fast plats i kontoret på mellanvåningen. Sen är det fritt fram för varje verksamhet att använda både ateljén och loungen, deras plats inom byggnaden kan variera från dag till dag. Verksamheten sker tredimensionellt. Den sterila semiflexibla planlösningen har försvunnit till förmån för starkt definierade volymer med nya relationer till tid, väder, årstider och även ljus.



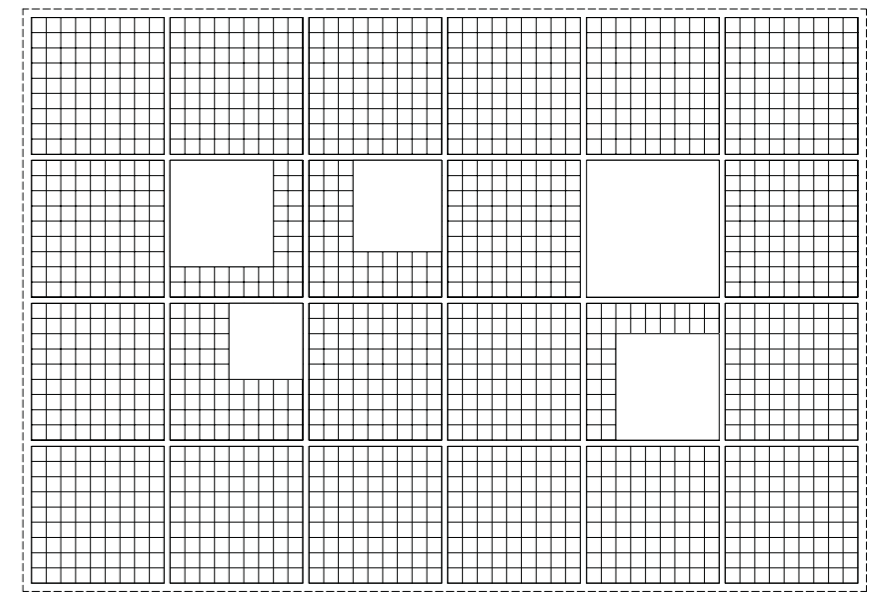
# FYRA TAK OCH ETT BRÖLLOP

# TÄBY (2000 m<sup>2</sup>)

Första våningen är offentlig, den hör till stadens mark: människor går fritt åt all håll. Täby centrum räcker ända in i byggnaden. Det är någonting mellan offentlig plats och byggnad. All information hänger från taket: staden blir vertikal.



första våningen 1:200

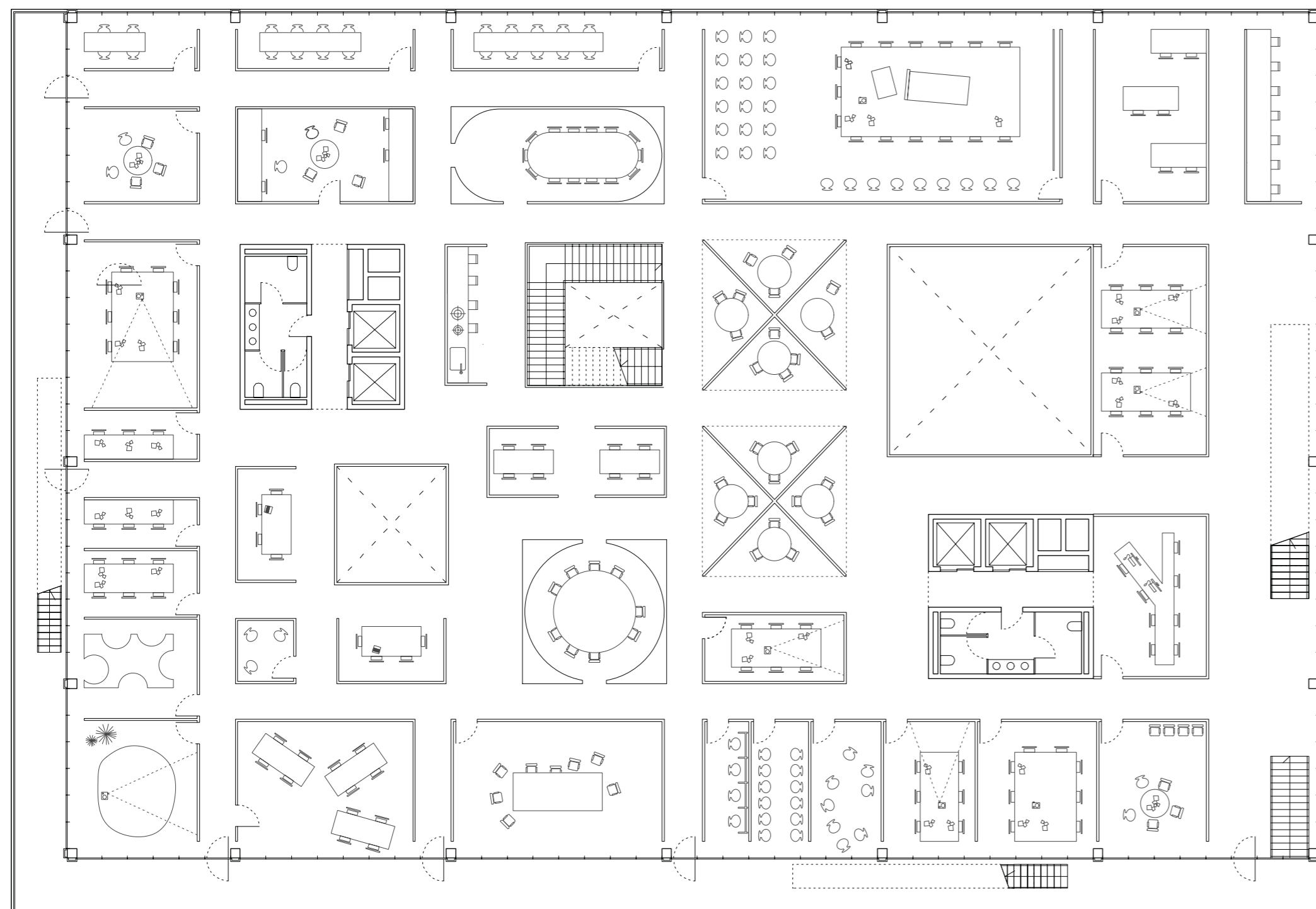


första våningen takplan 1:500

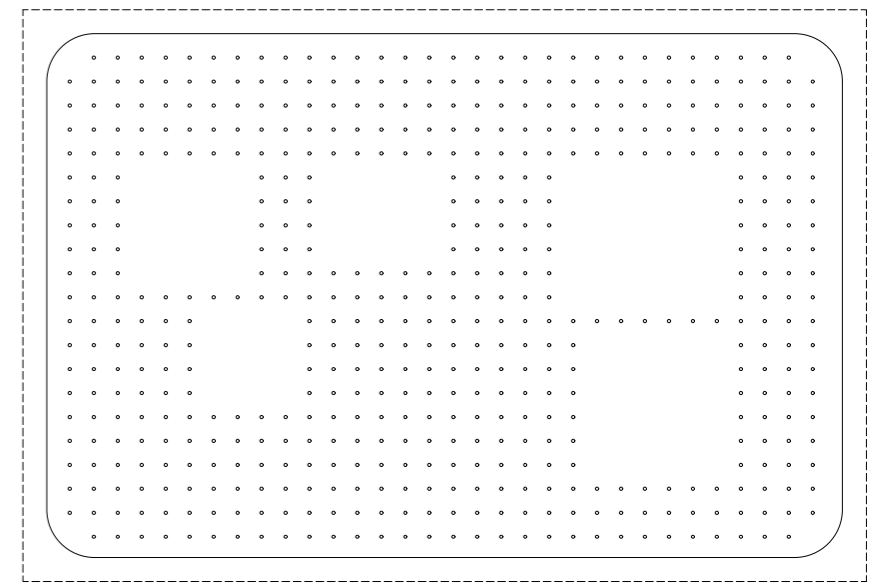


# ATELJÉ (1700 m<sup>2</sup>)

41 rum från 6 m<sup>2</sup> till 125 m<sup>2</sup>  
Diskussion och samtal är det viktigaste. Ytan är uppdelad i små rum i olika mått och dimensioner, som rymmer allt från två till trettio personer. Här kan olika avdelningar mötas och jobba tillsammans, ingen yta är permanent avsatt för en avdelning. I varje rum finns material för jobb och möten: videoprojektor, papper, bredband, tavla, kaffe, klädkrok...



andra våningen 1:200



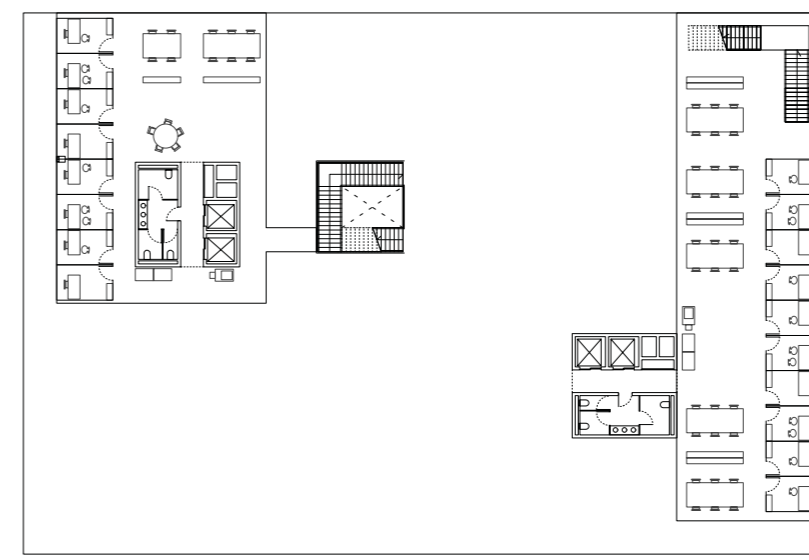
andra våningen takplan 1:500



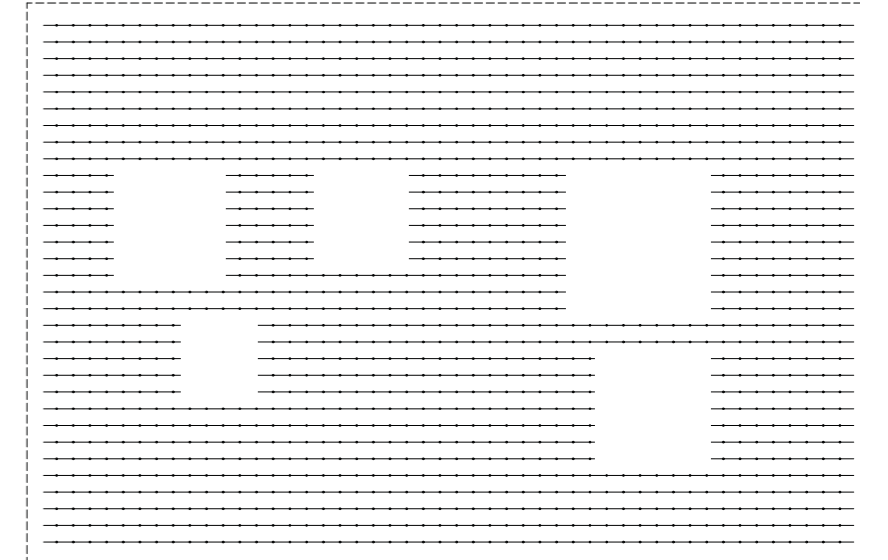
FYRA TAK OCH ETT BRÖLLOP

# KONTOR (1500 m<sup>2</sup> + 600 m<sup>2</sup>)

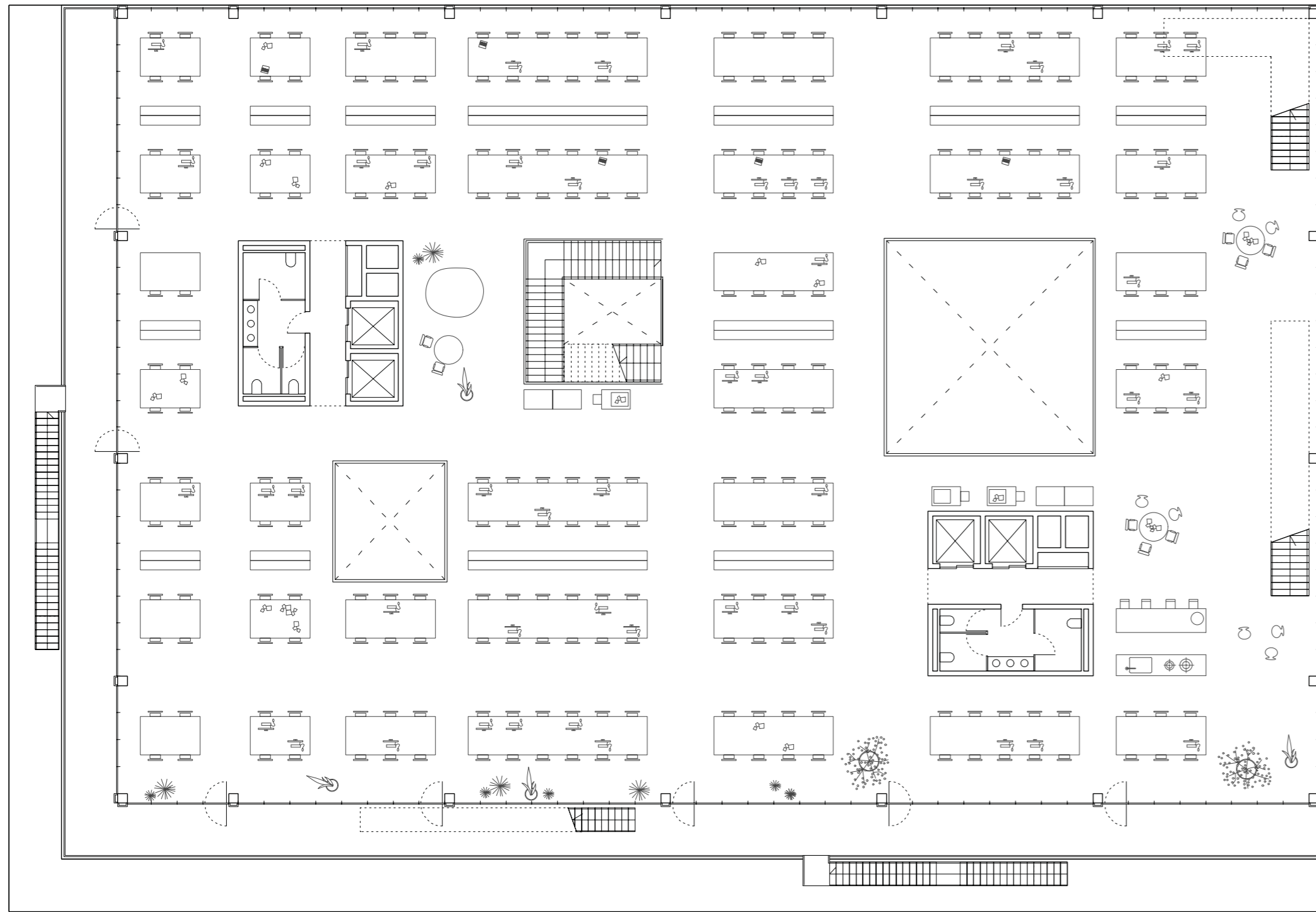
Kontoret är ett stort öppet arbetslandskap som tidvis bryts av byggnadens vertikala samband, ljus kolonner och två mezzaninvåningar (2,30 under tak). Eftersom många uppdrag och jobb tar plats antingen i ateljén eller i loungen är kontoret inte fullsatt på heltid och landskapet förändras kontinuerligt beroende på dess folktäthet.



mezzaninvåning 1:500



tredje våningen takplan 1:500

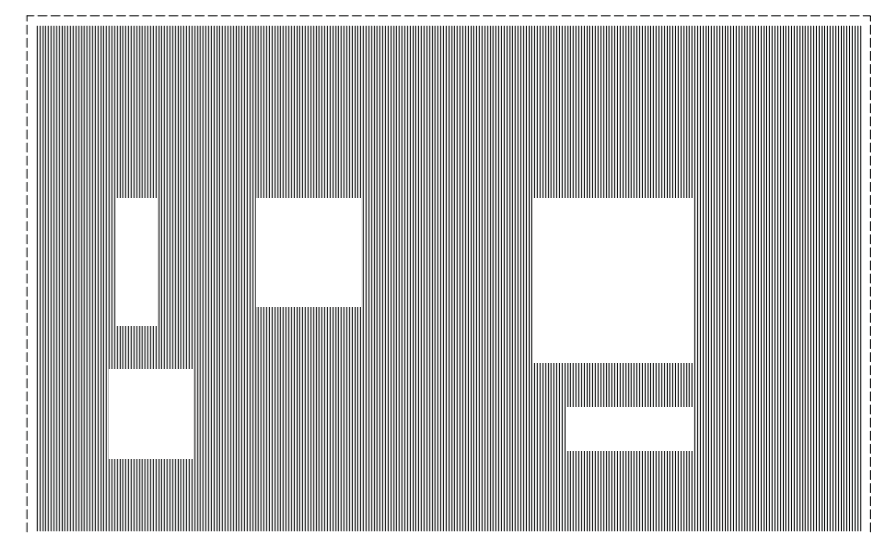


tredje våningen 1:200

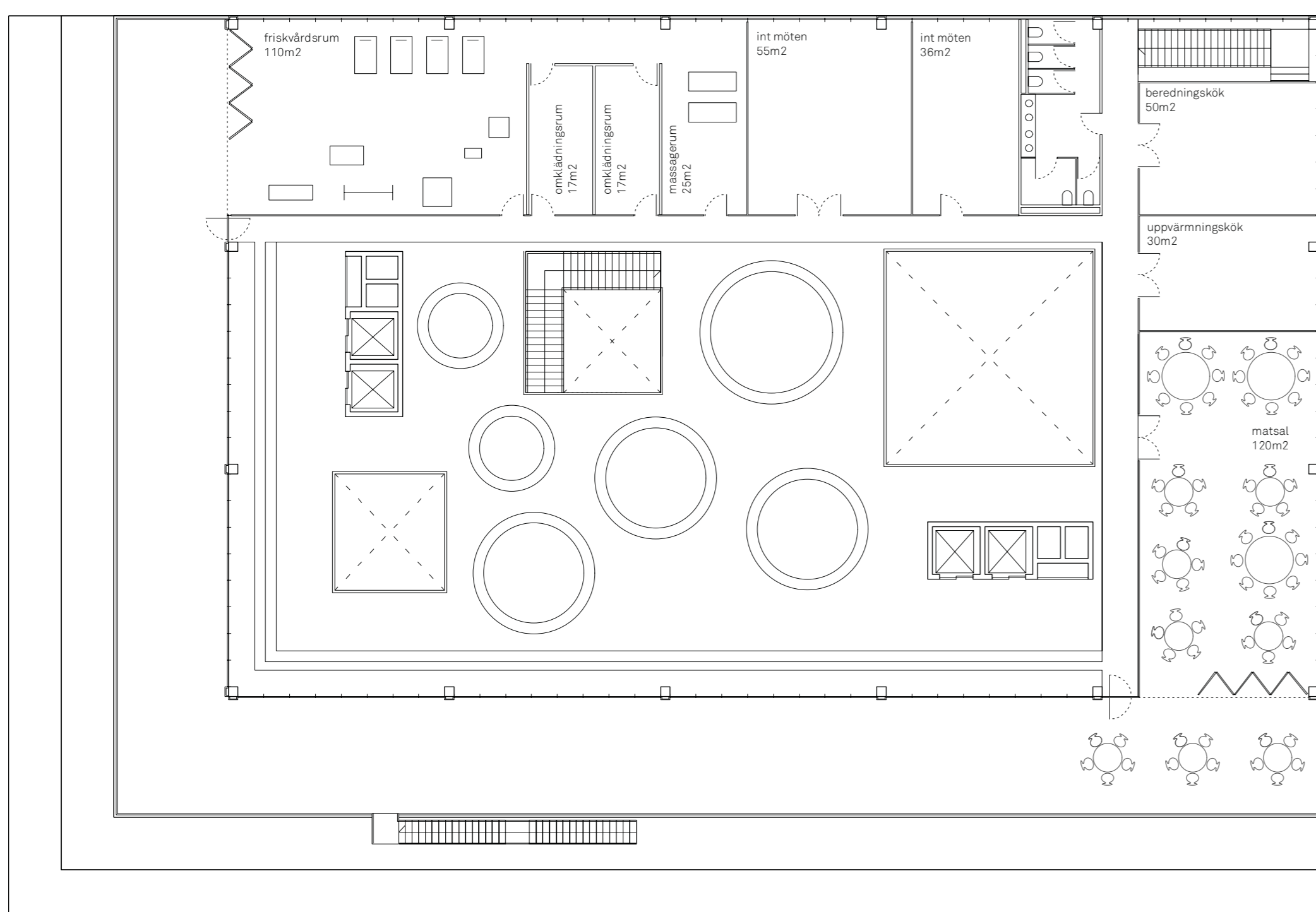


# LOUNGE (1000m<sup>2</sup>)

Längst upp suddas gränserna mellan privat och offentlighet ut. Med god vy av omgivningen, stor terrass och avslappnad inredning kan man ta det lugnt, spendera en kvart för att vila ut eller en hel eftermiddag sittandes med sin dator. Det är också en kollektiv plats där man äter, umgås, och slappnar av tillsammans.



fjärde våningen takplan 1:500



fjärde våningen 1:200



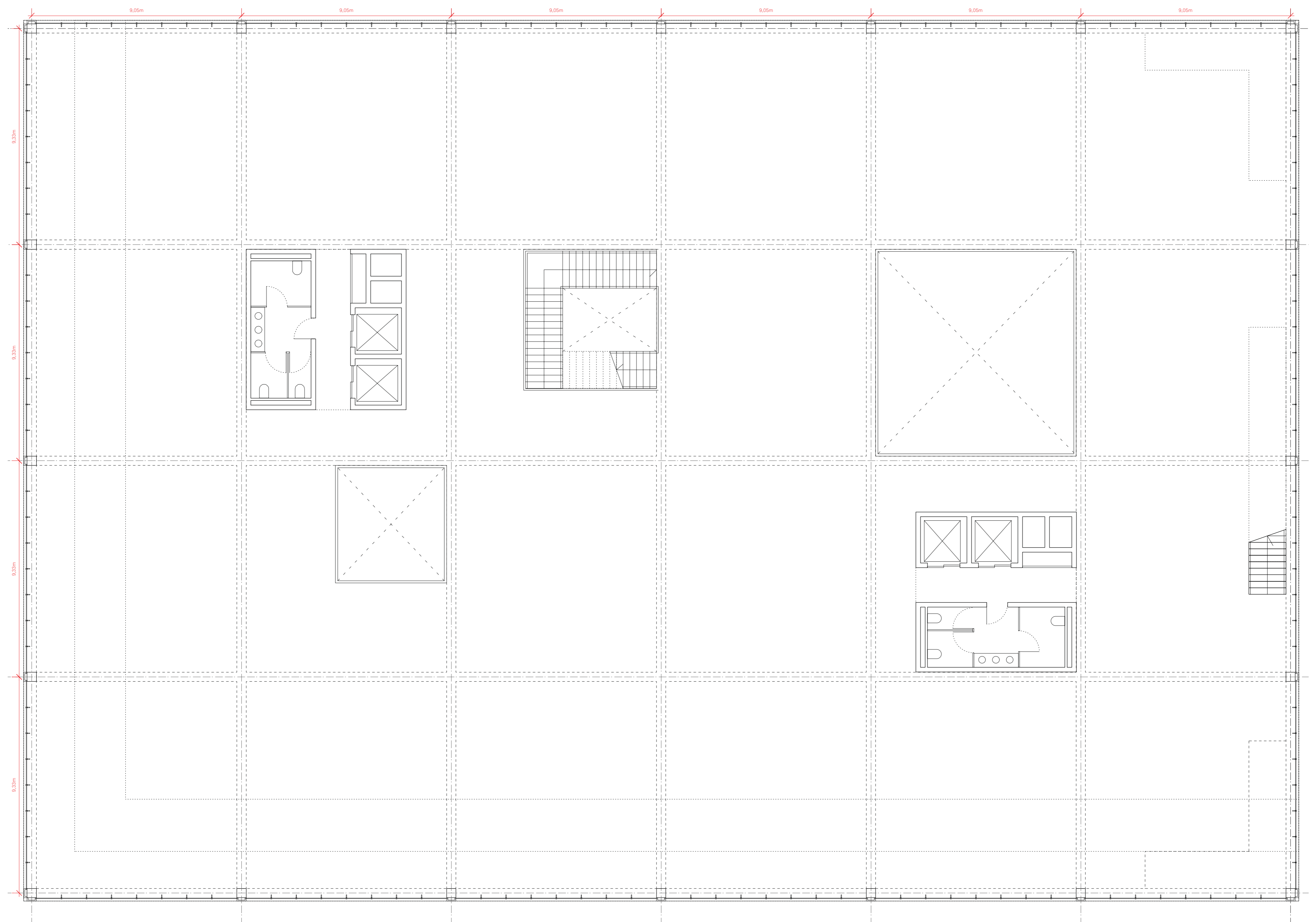
FYRA TAK OCH ETT BRÖLLOP

# GRUNDPLAN

En plan på 38 x 55 meter med takhöjd på 4,60 meter: den höga höjden är den främsta kvalitén som förvandlar ytan till en riktig kollektiv miljö, mer än bara rum.

Dess elementära infrastruktur består av:

- en 9,35 x 9,05 m bärande stolpstruktur
- två vertikala samband
- tre ljuskolonner (placerade så att de jämnar ut ljuset i byggnaden).



FYRA TAK OCH ETT BRÖLLOP