



SITUATIONSPLAN

GRÖNT CENTRALT

Det nya kommunhusets diagonala ljusgård binder visuellt ihop områdets två viktiga rörelsestråk. Entréhallen fogar samman de två marknivåerna, invändigt och i sin förlängning även utvändigt. Mot söder har byggnaden en tätare karaktär, medan den exponerar sin uppbyggnad mot norr och mot gångstråken genom glasade fasader.

I staden

Mot Esplanaden och i perspektiv på längre håll uppträder kommunhuset med sin robusta, tyngre och stadsmässiga karaktär. På nära håll, mot Biblioteksgången och Entrétorget exponeras byggnadens verksamhet och innehåll mer detaljerat. Särskilt gaveln mot Entrétorget välkomnar med inblick i kommunhusets ingående delar. Tillgängligheten signaleras tydligt.

Den nordvästra gaveln flätar samman stadsmässighet och transparens och annonserar byggnadens innehåll mot Attundavägen och nordväst.

Entrétorget

En ny utvändigt trappa skapar en bekväm och viktig förbindelse mellan Biblioteksgången och Entrétorget. Trappan är en förlängning av den invändiga trappan i kommunhusets entréhall. Biblioteksgången breddas över taket till Närsjukhusets nya vindfångsparti och ger sittplatser med utsikt över Entrétorget. Torget behandlas som ett tydligt golvtäckande rum, enhetligt fram till rummets kanter. Beläggningen görs tidlös och hållbar och ansluter till ambitionerna i den planerade uppgraderingen av gatumiljön i centrumområdet.

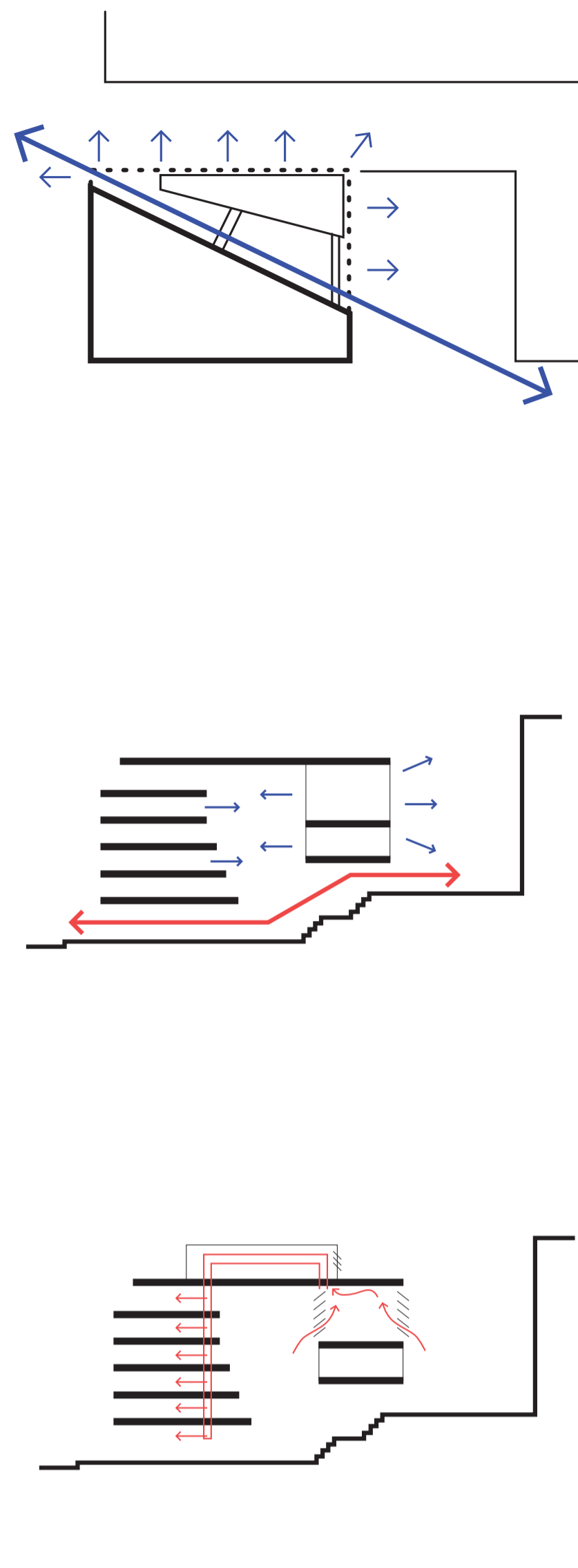
Byggnadens disposition

Huset organiseras kring en diagonal placerad ljusgård, kring vilken de flesta av byggnadens funktioner samlas. Ljusgården riktningsförstärker kontakten mellan Biblioteksgången och Centrum. Ljusgårdens ena sidan kantas av typiserade kontorsvåningar. På den andra sidan placeras speciella utrymmen: fullmäktigesalen med biutrymmen, friskvårdsavdelningen och vinterträdgården.

Entréplanet

En generös trappa förbinder entrén från Biblioteksgången med plan 0, Entrétorgets nivå. Torgentrén samverkar med Biblioteket över den planterade torgytan. Ankommande till kommunhuset får en snabb överblick och förståelse av byggnaden. Synliga hissar och trappor bidrar till känslan av öppenhet och tillgänglighet. En tydlig reception placeras i entréplanet mitt och i nedre och övre entrén lokaliseras utställningsytor. Väntplatser med arbetsstationer, samtalsrum i närheten av receptionen. Ett block med mötesrum för externa och interna möten finns längre in, samt öppna sittplatser och pentry. En matsal vid husets västra gavel med flexibel avgränsning mot ljusgården.

Fullmäktigesalen placeras en trappa upp och annonseras i hörnet mot rörelsestråken. Salen är lätt avläsbar utvändigt, invändigt är den glasad mot ljusgården. Grupprum ordnas kring en öppen foajé med pentry. Friskvårdsavdelningen förläggs i våningen ovan fullmäktigesalen.



Vinterträdgård

Ytan ovan fullmäktigesalen nyttjas till en vinterträdgård, ett stort glasat rum med växter som fungerar klimatutjämnande. Rummet renar och syresätter luften. Vinterträdgården exponeras i fasad och mot ljusgården. Vinterträdgården förstärker byggnadens identitet och bekräftar kommunens intresse för utveckling i energi och klimatfrågor.

Kontorsplanen

Kontorsplanen är generella och flexibla och dispositionen kan variera eller repeteras från våningsplan till våningsplan. De fasta delarna består av toalettgrupper med schakt och pentry. Utrymningstrapporna placeras diagonalt vid yttervägg. Möbleringen innehåller en blandning av öppna platser och fritt placerade enheter för möten, förvaring och service. Ett flertal informella mötesplatser uppkommer i övergångar mellan möbleringsgrupperna. Den yteffektiva planstrukturen ges bra dagsljusvärden och utblickar mot byggnadens övriga funktioner genom ljusgården.

Materialkänsla

Utvändigt är materialen gråvit natursten och glaspartier. Fullmäktigesalen tecknar sig utåt med en blank, mörkare yta, men kläs invändigt i ljus trä. Husets interiör präglas av ljus behandlade byggnadsdelar med inslag av kulörta ytor på strategiska platser.

Energi, miljö

Husets utformning är energimässigt fördelaktigt med en tung fasad mot söder/väster, försedd med yttre solskydd.

Mot norr/öster öppnar huset upp sig med en glasfasad som skal runt ljusgården.

Vinterträdgården är tänkt att nyttjas för förbehandling av uteluften till luftbehandlingsaggregaten året om. Vinter/vår/höst förvärmis uteluften, solstrålningen tas till vara, vilket medför en energibesparing.

Ljusgården fungerar som energibuffert sommar och vinter med sin stora luftvolym. Tillsammans med vinterträdgården tillser den att huset förses med högkvalitativ luft året om med låg energianvändning. Dessutom är den en dagsljuslänk till kontorsdelarna, vilket minskar behovet av belysning.

Yttertaget blir en plats med miljötekniskt fokus, där energisnåla luftbehandlingsaggregat, solfångare och eventuell kylmaskin med frikyla placeras. Luftbehandlingsaggregaten, med värmeåtervinning, är även försedda med teknik som omvandlar solvärme till kyla sommartid. Solfångarna nyttjas också för produktion av tappvarmvatten.

Med ovanstående teknik samt ett luftbehandlingsystem som klarar av att kyla byggnaden sommartid minimeras behovet av kylcentral, vilket frigör yta och minskar buller.

Green building

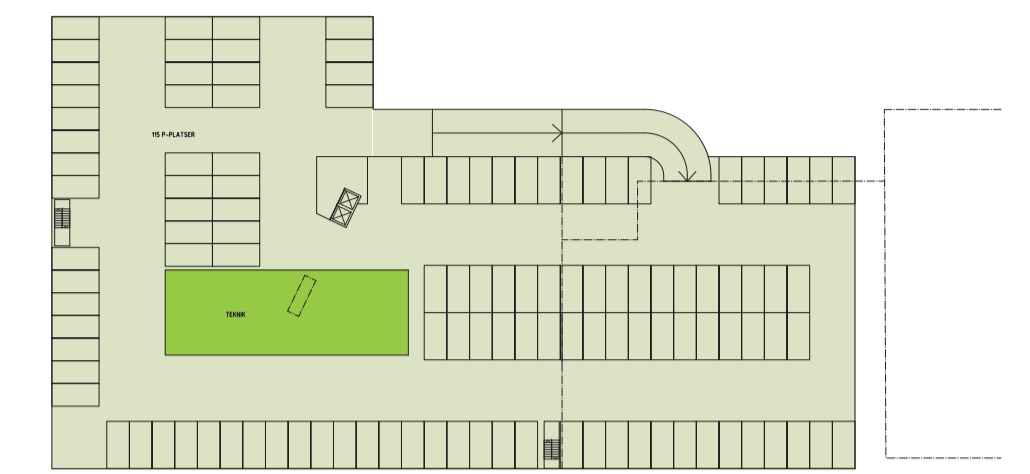
Kommunhuset och dess tekniska lösningar enligt föreslagen utformning har förutsättningar för Green building-märkning.



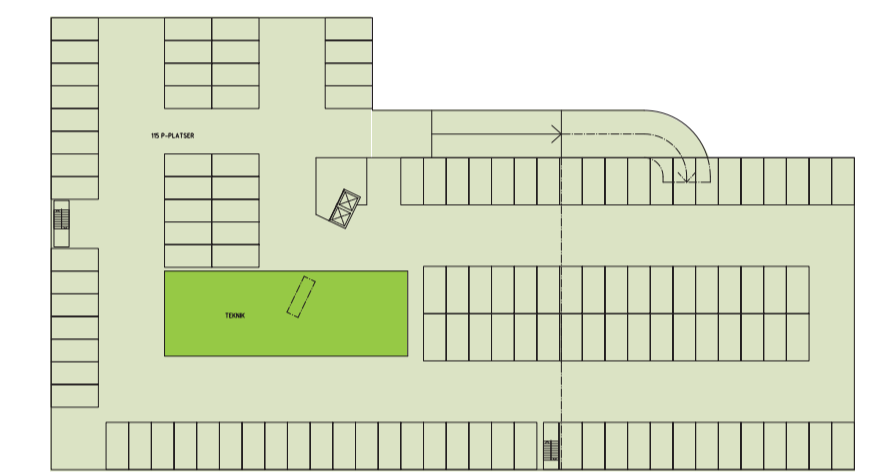
PLAN 0
ENTRÉPLAN



PLAN 1
ENTRÉ FRÅN BIBLIOTEKSGÅNGEN



PLAN -1
GARAGE
TEKNIK



PLAN -2
GARAGE
TEKNIK



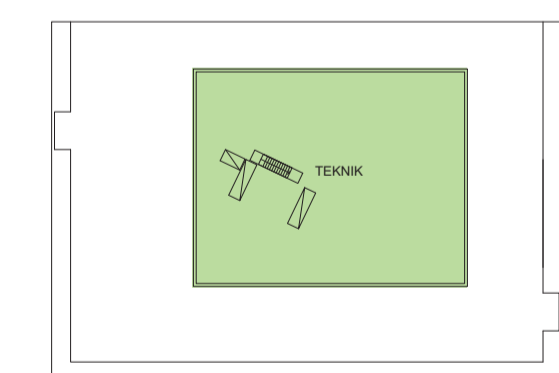
PLAN 3 - 4
(FRISKVÅRD PÅ PLAN 4,
ÖVRE DEL AV KF PÅ PLAN 3)



PLAN 5
INDRAGEN TAKVÅNING



SKALA 1:200 / A1

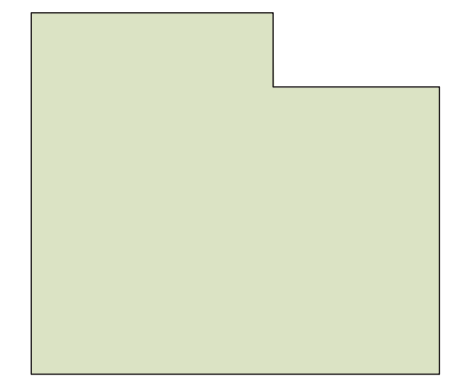


PLAN 6
TEKNIK

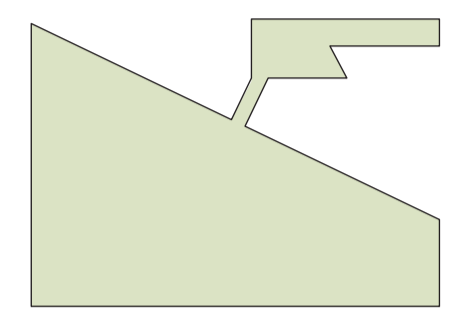




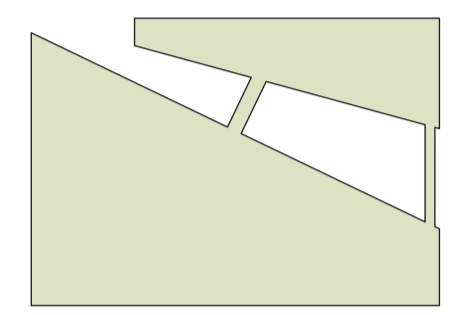
PLAN 0:
2360 kvm



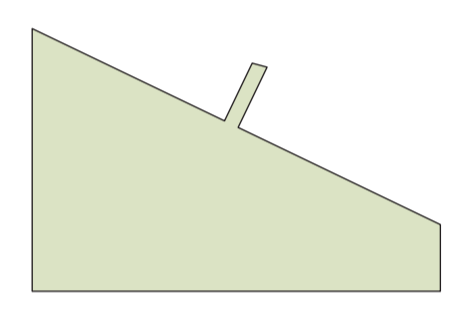
PLAN 1:
1470 kvm



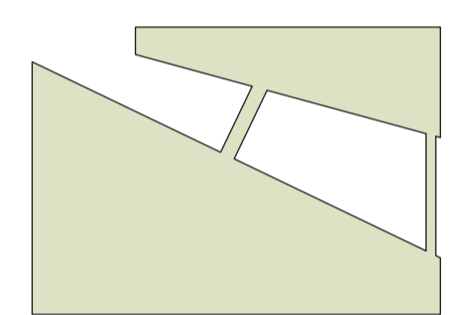
PLAN 2:
1650 kvm



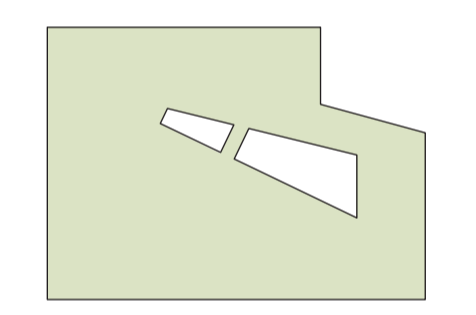
PLAN 3:
1190 kvm



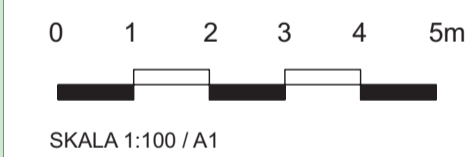
PLAN 4:
1510 kvm



PLAN 5:
1500 kvm

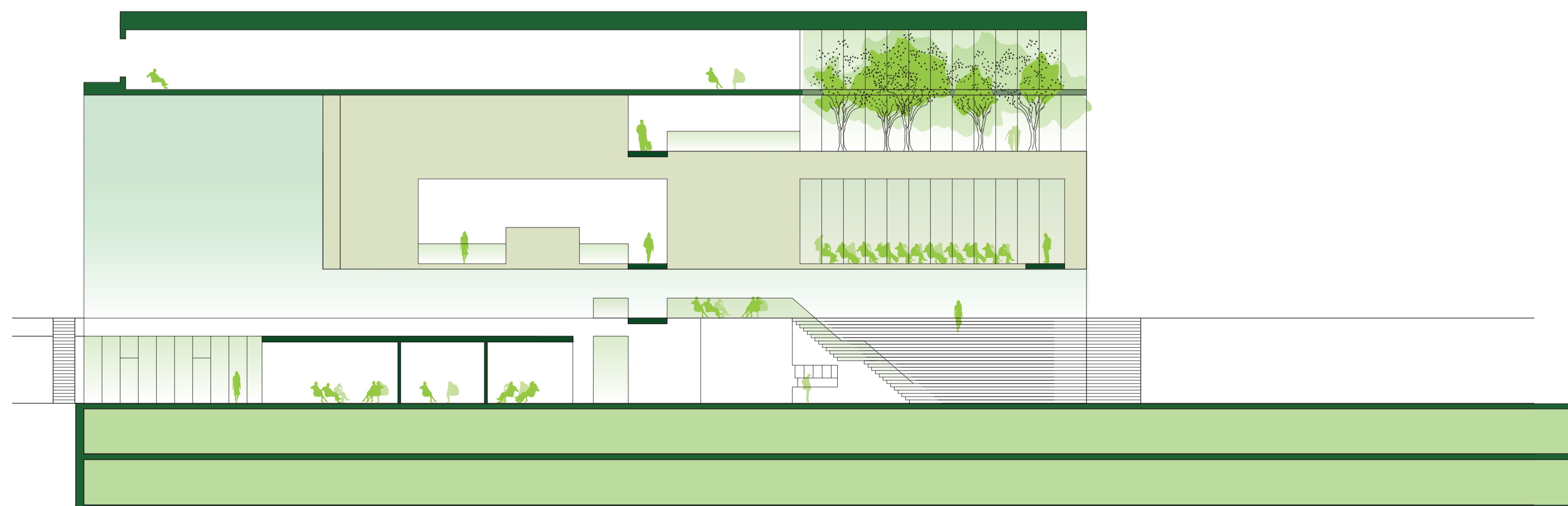


TOTAL YTA LJUS BTA: 9680 kvm

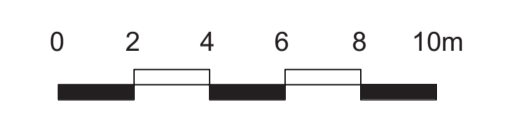
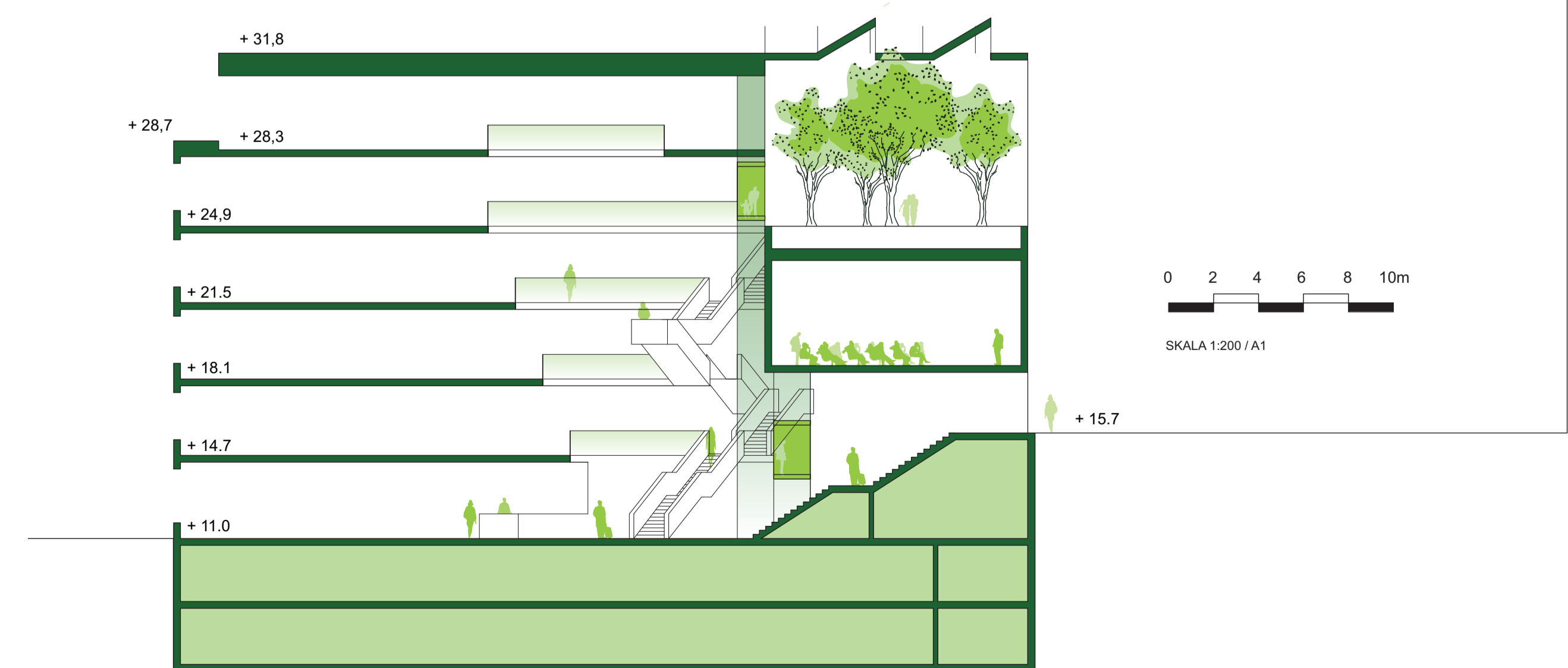


SKALA 1:100 / A1

PLAN 2
MÖBLERINGSMÖJLIGHETER
KOMMUNFULLMÄKTIGE



ELEVATION MOT KF-SALEN, GENOM ATRIUMET

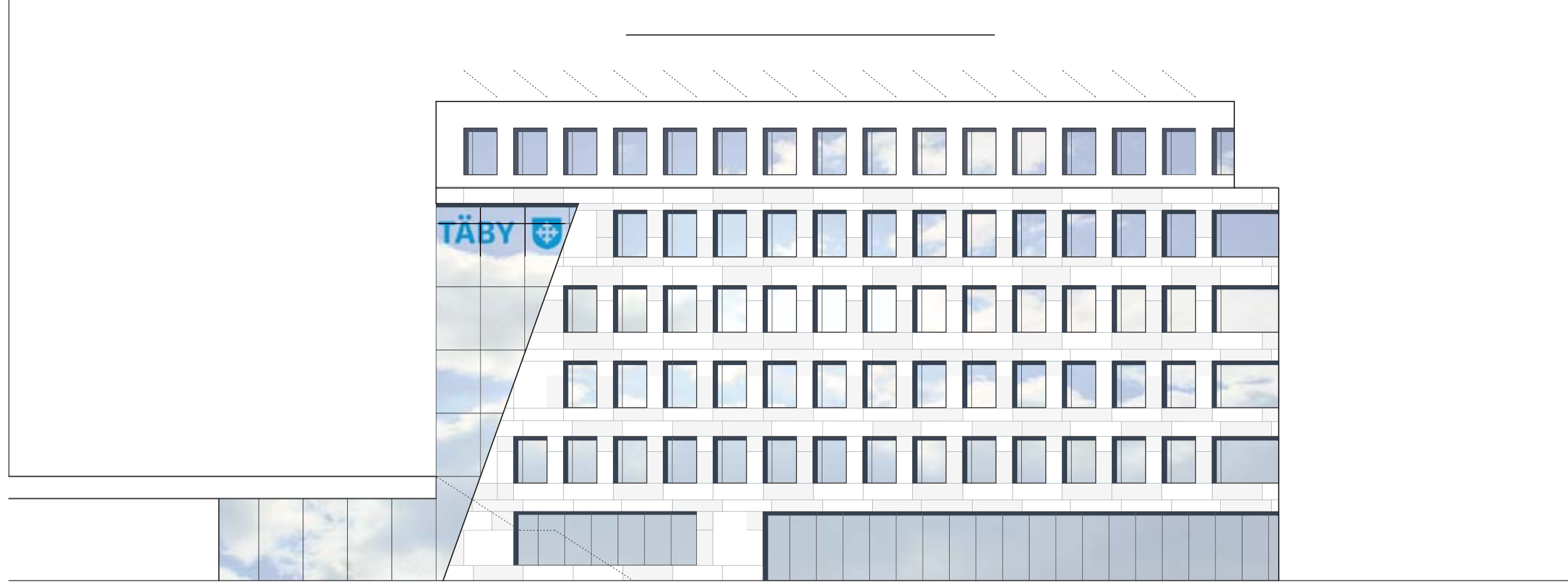


SKALA 1:200 / A1

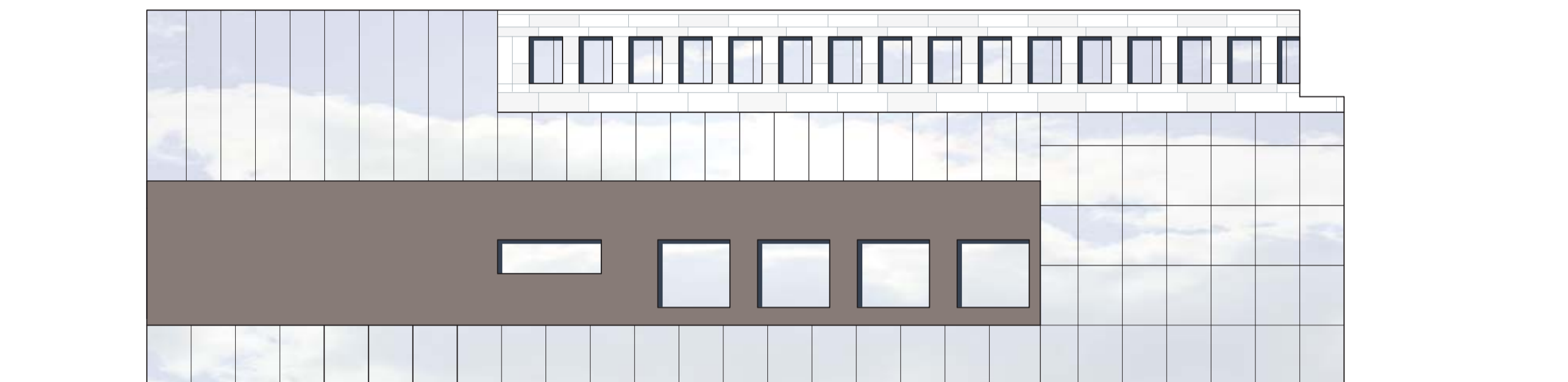
TVÄRSEKTION

GRÖNT CENTRALT

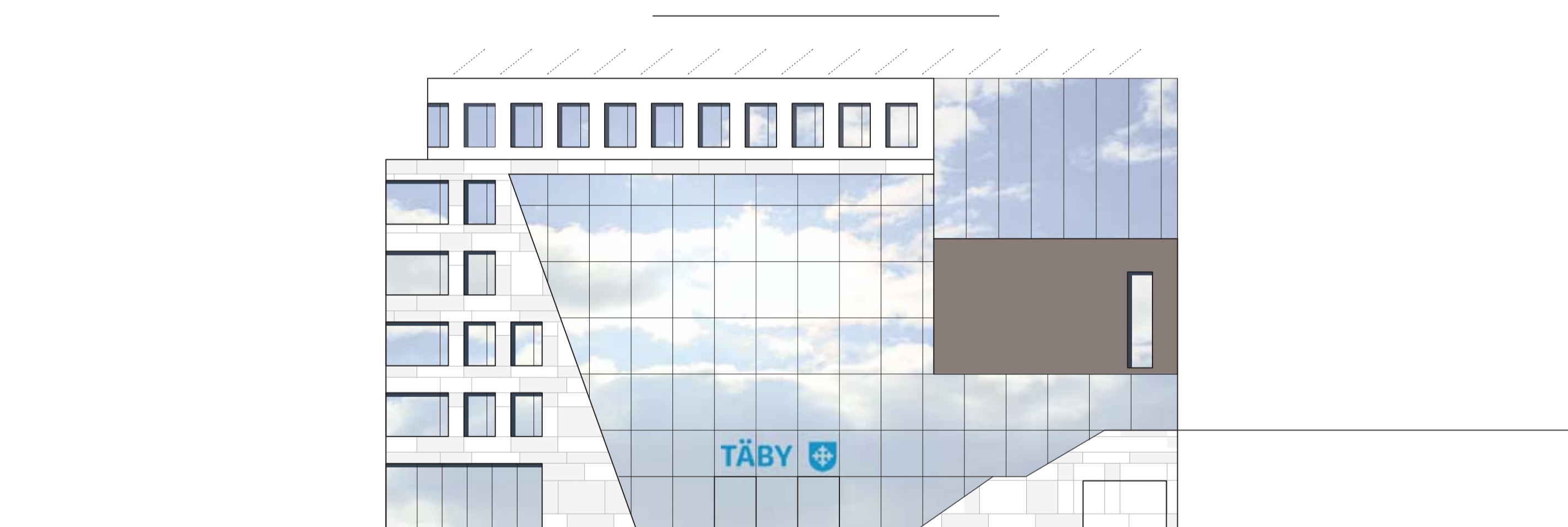




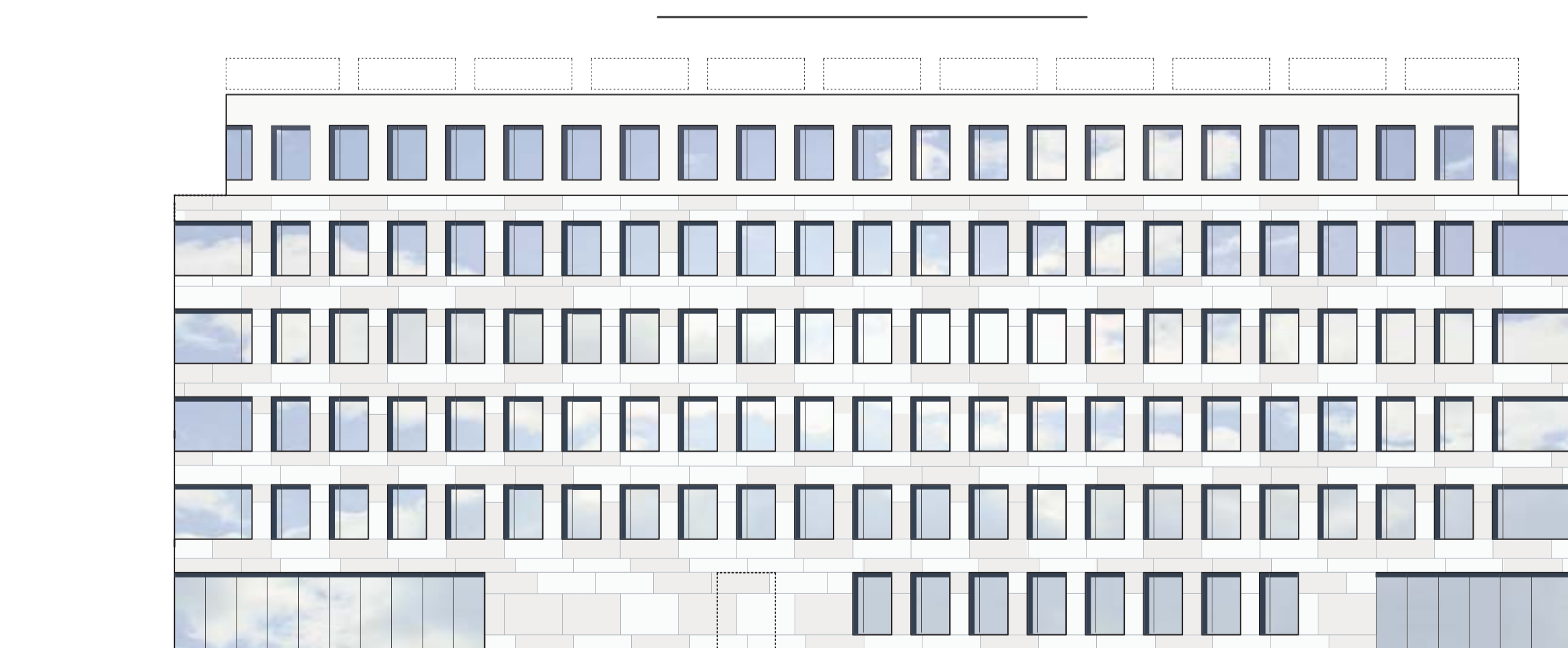
FASAD MOT SYDVÄST



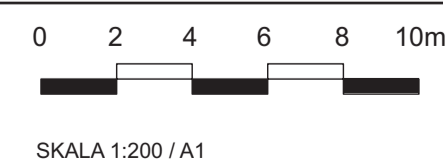
FASAD MOT NORDVÄST



FASAD MOT NORDDOST



FASAD MOT SYDOST



GRONT CENTRALT