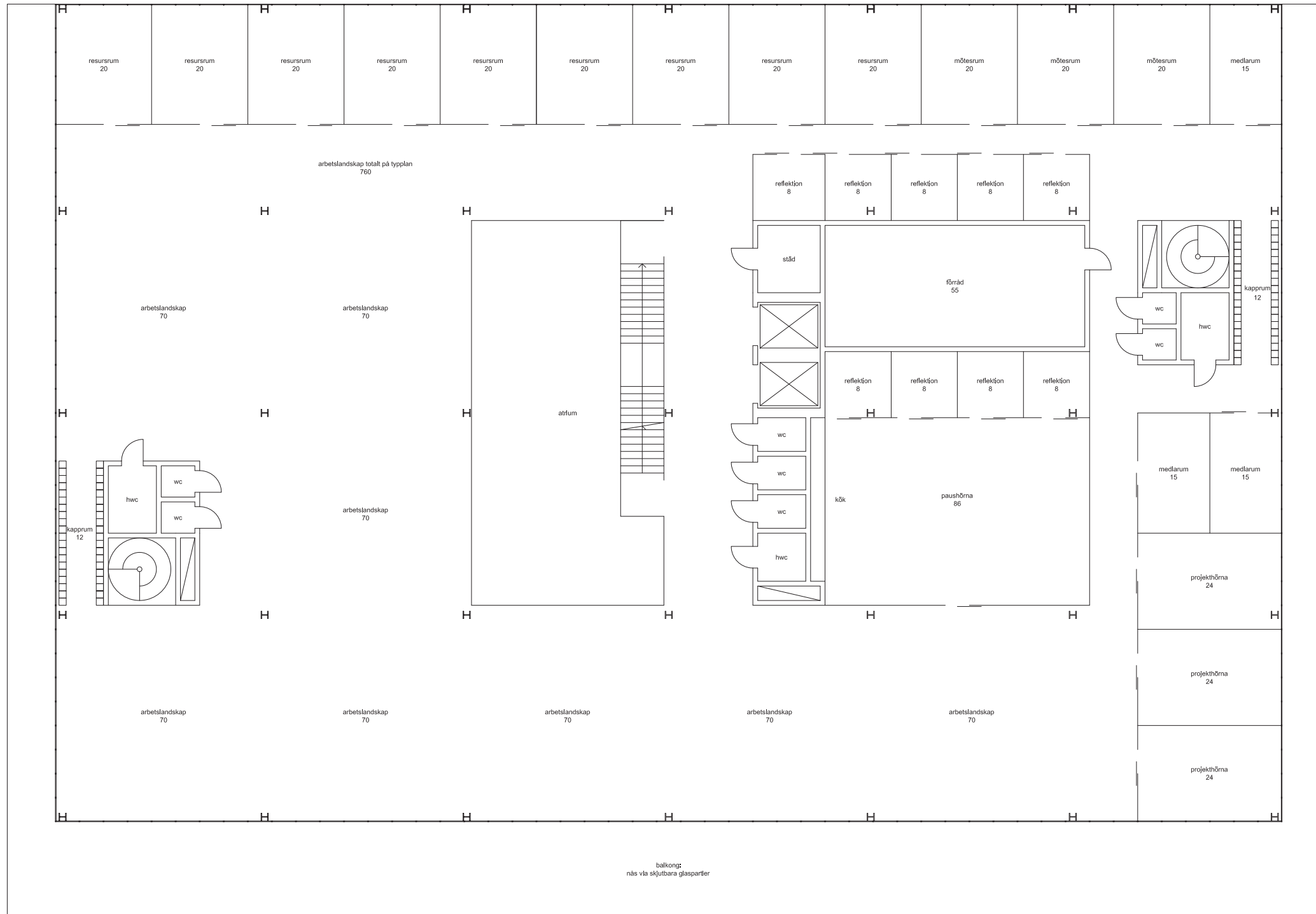
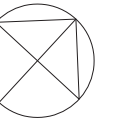
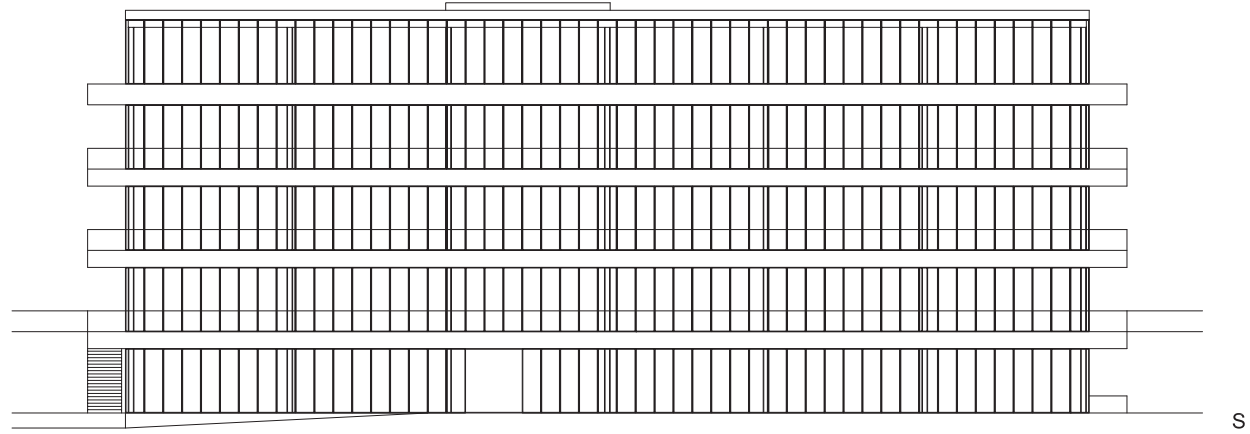


TÄBY KOMMUNHUS

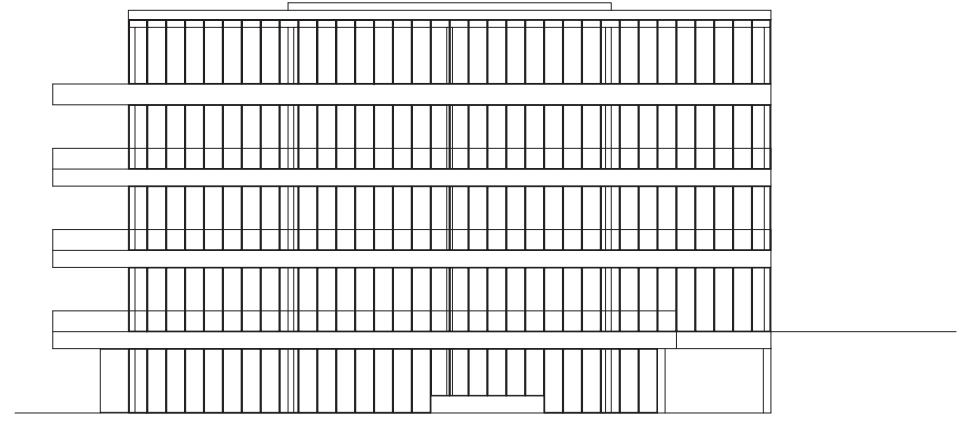
Ett nytt öppet kommunhus för medarbetare och medborgare. En helt glasad volym är indragen 2 meter på sidorna och 4 meter i framkant i förhållande till tomtrånsen. Resultatet av detta blir generösa balkonger som löper längs byggnadskroppen. Kommunhusets liv begränsas på så sätt inte till insidan utan försigår även på utsidan. Balkongerna agerar även solavskärmare. Glaset är det enda som separerar balkongernas yttre och byggnadens inre. Alla installationer ligger i de tjocka bjälklagen och golv och tak kan på så sätt behandlas lika ute och inne. Golven är i betong, alternativt en ljusare gummimatta. Tak och bjälklagens tjocklek kläs i vit streckmetall - alternativt perforerad plåt. Detta val gör att även byggnadens belysning kan inrymmas i bjälklagen. Byggnadens stomme består av stålpelare - i en grid på 8,4 x 8,4 meter - och håldäckselement, vilket möjliggör ett rationellt byggande. Användandet av slitstarka material som stål och isolerglas gör att byggnaden kommer att åldras med fördel. Bärningen genom stålpelare skapar på de 3 översta våningsplanen generella kontorslokaler som kan möbleras efter skiftande behov med glasväggar som rumsseparerare. Takhöjden är generös med sina 3,4 meter. Den besökande medborgaren rör sig huvudsakligen i byggnadens 2 entréväningar. En interiör gata binder samman Biblioteksgången och den planerade Esplanaden. Via det här upplysta atriumet kan man som besökare följa rörelsen på de övre våningarna, då delar av kontorens separata kommunikationssystem här hänger fritt i form av trappor. Den breda trappan mellan de 2 första våningarna kan med fördel utvecklas med till exempel sittytor och kan på så sätt integreras med entréhallens kaffehörna/väntplats. Byggnadens 5 våningar ovan mark kompletteras med 2 underjordiska parkeringsvåningar (nås via ramp).



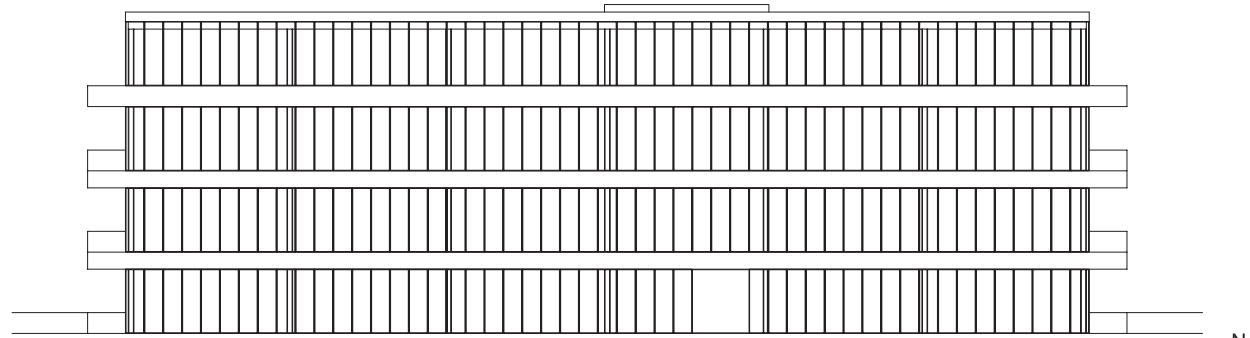
3-5 (+19.9, 24.2, 28.5)
TYPPLAN



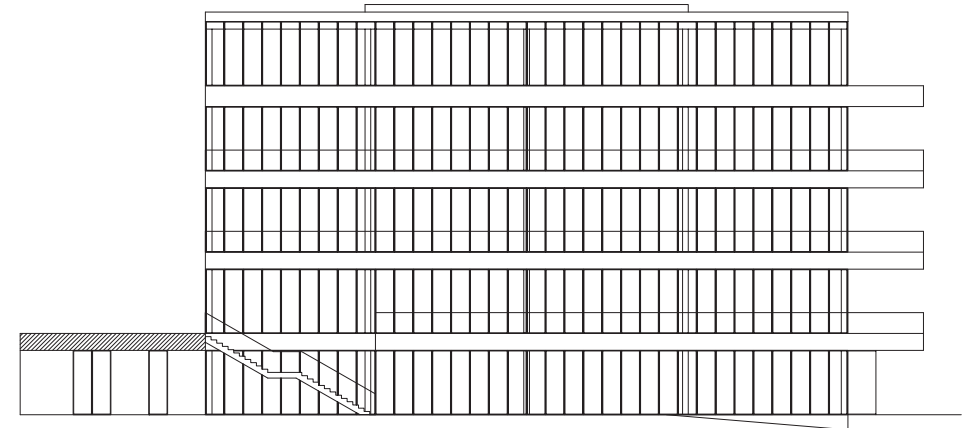
S



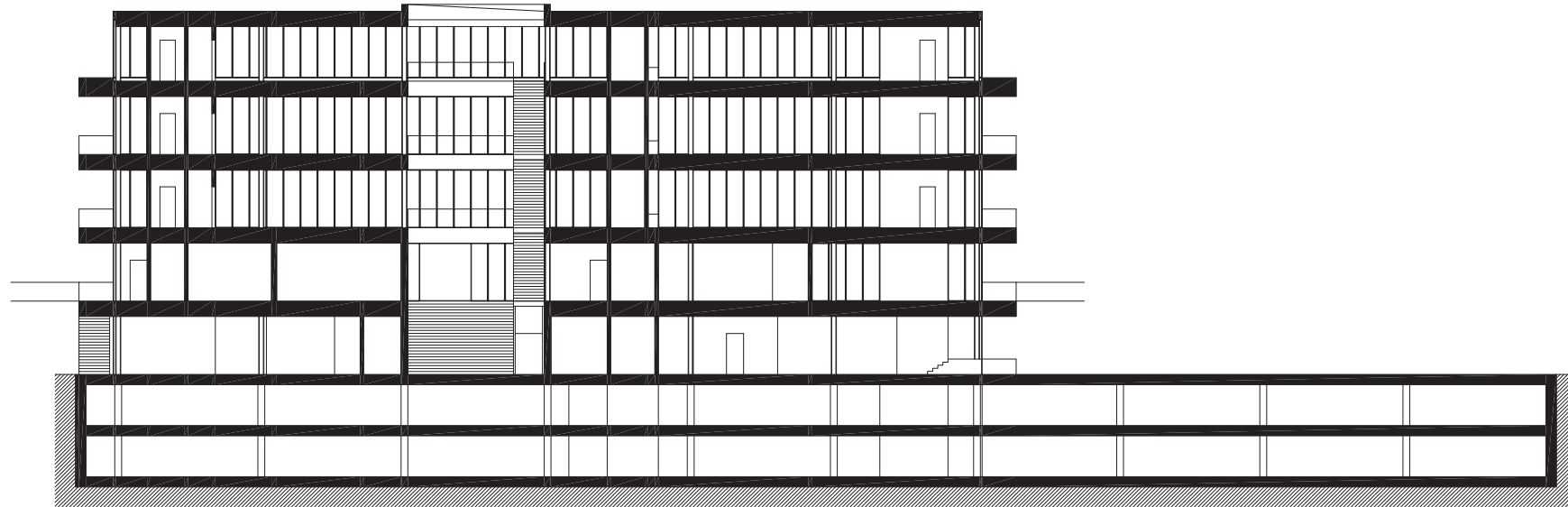
Ö



N



V



B-B

