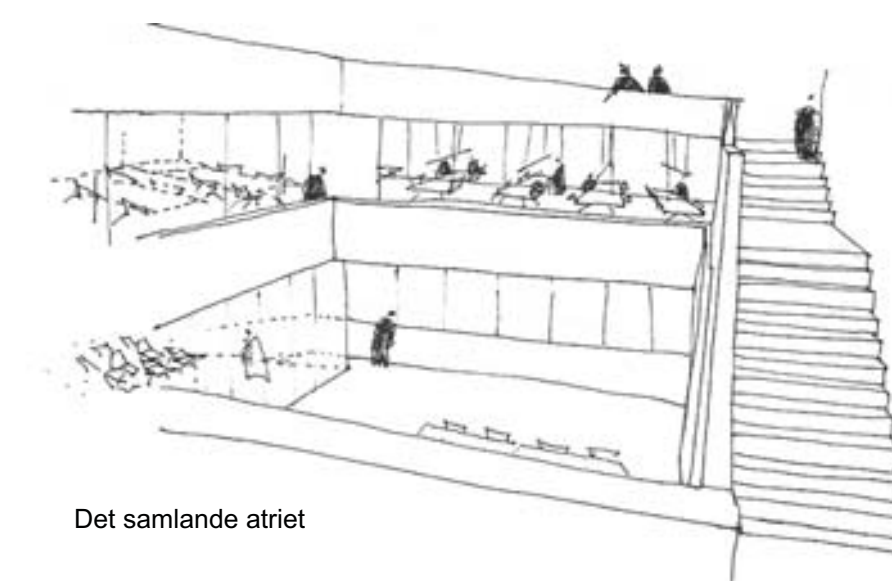




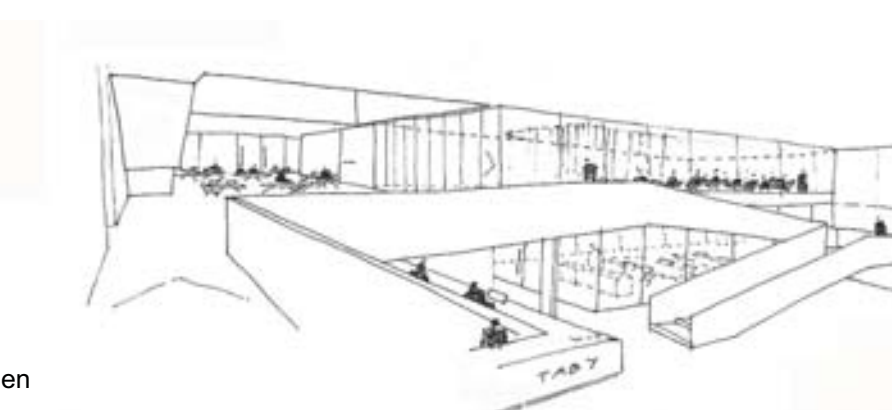
Intern mötesyta



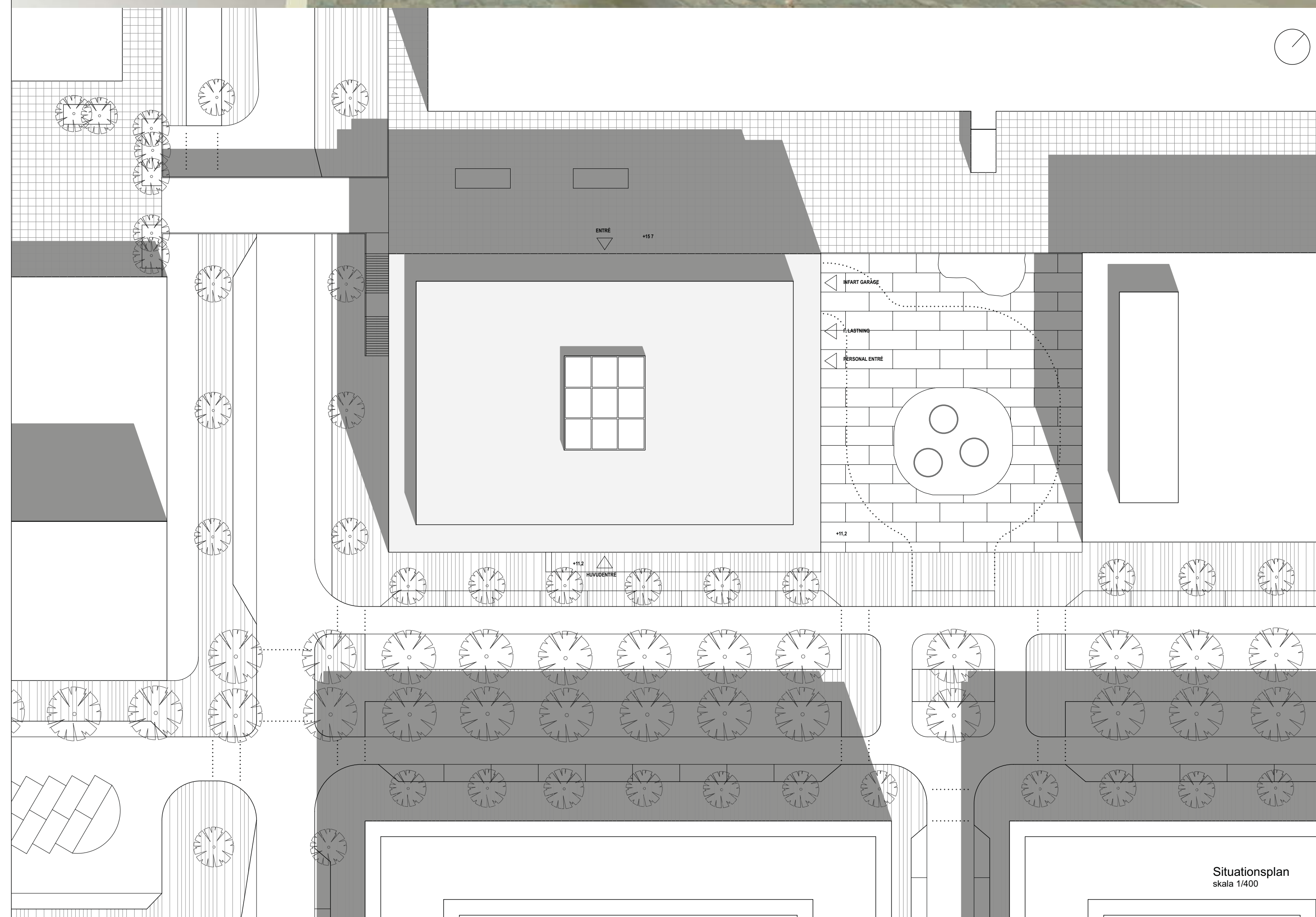
Det samlade atriet



Lunchrum vid atriet



Entrén och fullmäktigesalen



Bärnsten Täby kommunhus

Den nya stadsplanens centrala placering av huset - mellan kyrka, sjukhus och bibliotek - skapar mycket goda förutsättningar för en offentlig byggnad av hög kvalitet. Det omgivande stadsrummen och de befintliga byggnadernas tidstypiska gestaltning kräver ett klart och tydligt arkitektoniskt ställningstagande. Det nya kommunhuset kännetecknas av öppenhet och transparens. Samtida i sitt uttryck och med medvetet återhållsam form reagerar huset på platsen och de intilliggande byggnadernas karaktär. Glashöjlet, bestående av isolerglas med infälld kopparväv, skapar ett effektivt solskydd och ger byggnaden skiftande grader av transparens - beroende på rådande solförhållanden, tid på dygnet och årstid. Transparens och tillgänglighet ligger även till grund för husets interna organisation. Entréhallen är placerad i hörnet mellan torg och Esplanad och öppen i två våningar. Besökaren får en klar överblick och kan via receptionen slussas vidare in i byggnaden. I anslutning till fojén på plan 1 befinner sig det centrala atriet. Atriet fungerar som vertikal kommunikationsnod och för dagsljus djupt ner i byggnadens mitt: matsalen och intill denna täby kommuns fullmäktigesal med stora glaspartier med utsikt ner i entréhallen. De bägge köken ligger i anslutning till dessa. Här kan självlagad mat uppvärmas eller lagas på plats. Planlösningen och öppenheten mellan atrium och fullmäktigesal möjliggör för olika brukarscenarier alltifrån vardaglig samkväm kring lunchen till mer festliga evenemang. Kontorsplanerna är organiserade kring atriet och två interna trapphus samt hissar. trapphusens diagonala placering och atriet skapar kontorslandskap av skiftande storlek. Detta möjliggör för ett mer flexibelt bruk av alltifrån öppna kontorslandskap till mer slutna och småskaliga arbetsplatssituationer. Denna anordning ger även möjlighet till extern kontorsuthyrning. Ett rikt utbud av mötes- och pausrum av skiftande karaktär skapar en högvärdig arbets- och kommunikationsmiljö som inbjuder till verksamhetsverskriddande utbyte och bidrar till en hög trivselfaktor.

Byggnadsteknik:

Stomme av betongpelare samt betongbjälklag av TT-Kassetter 500mm

Uppvärmning och kylning:

Slingor ingjutna i TT-bjälklag för kylning sommartid och uppvärmning vintertid kopplade till bergvärme alt. fjärrvärme. Konvektorer för kallrasskydd. Installationsgolv, plattor av ljuddämpad polerad lättbetong, 60x60cm

Rumstemperatur:

Vinter - 20-23 grader, optimalt 22
Sommar - 20-26 grader, optimalt 24,5

Fasader:

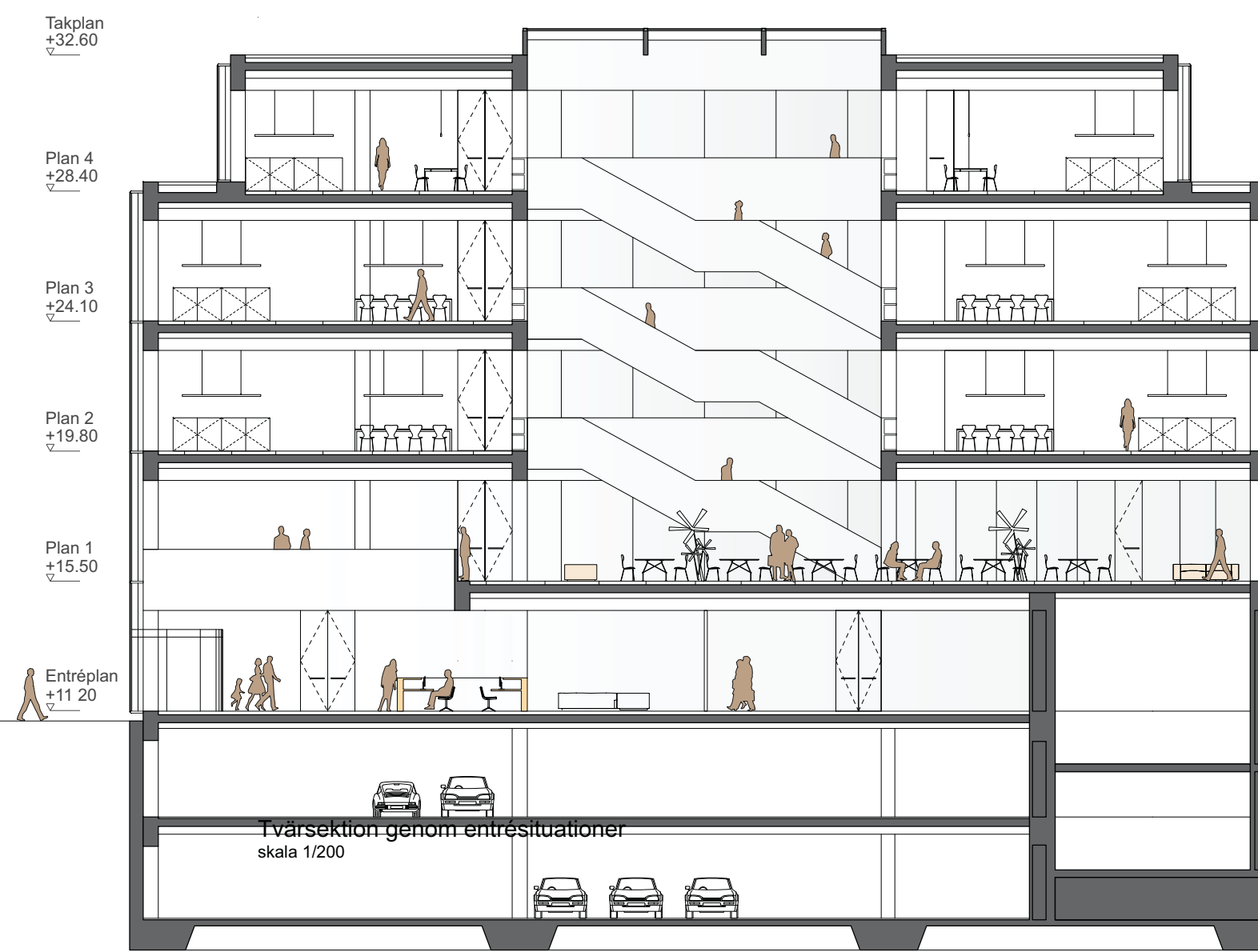
Glasfasad Okatech 3-väg isolerglas med infälld kopparväv för solskydd
8mm säkerhetsglas med infälld 2mm kopparväv, 8mm glas, 16mm luftspalt och 5mm innerglas.
U-värde 1.7W/m²K.



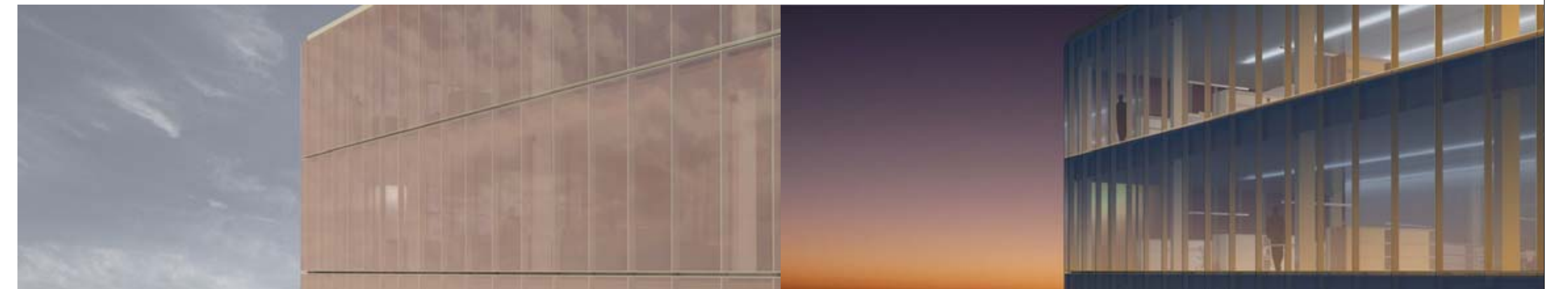
Längdsektion genom atriet
skala 1/200



Vy över huvudentré och medborgarmötet

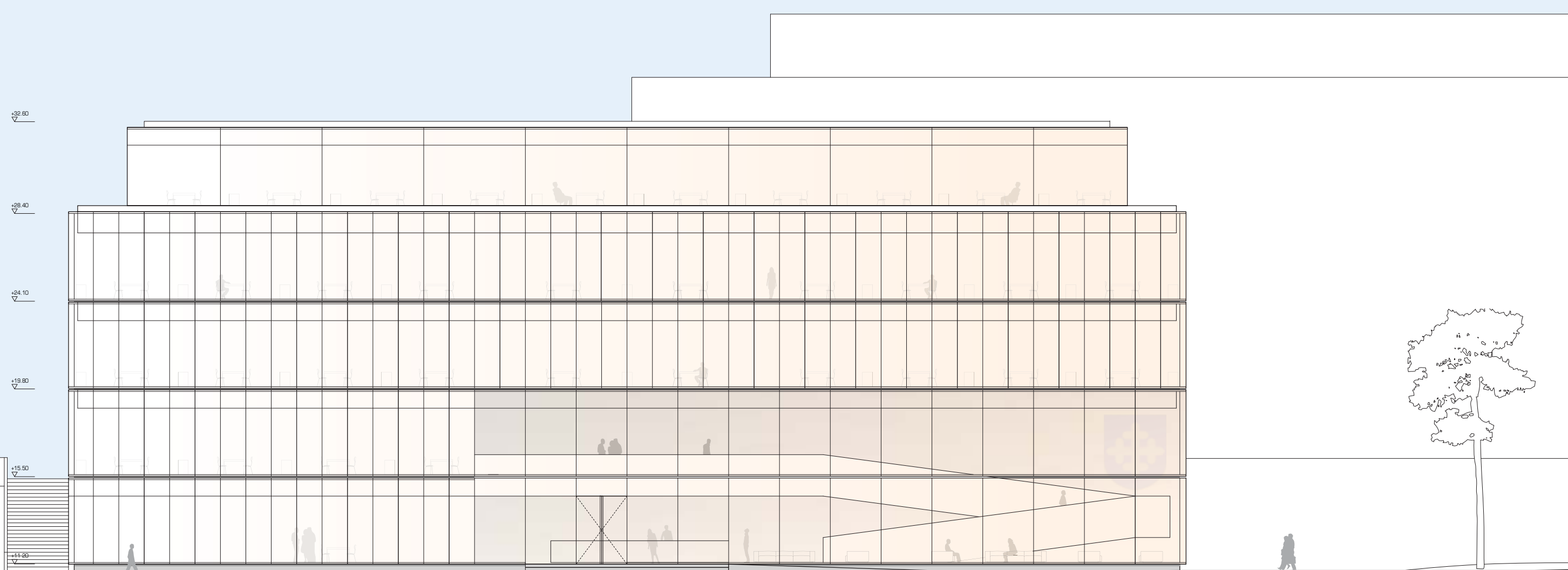


I tvärsnitt genom entrésituationer
skala 1/200

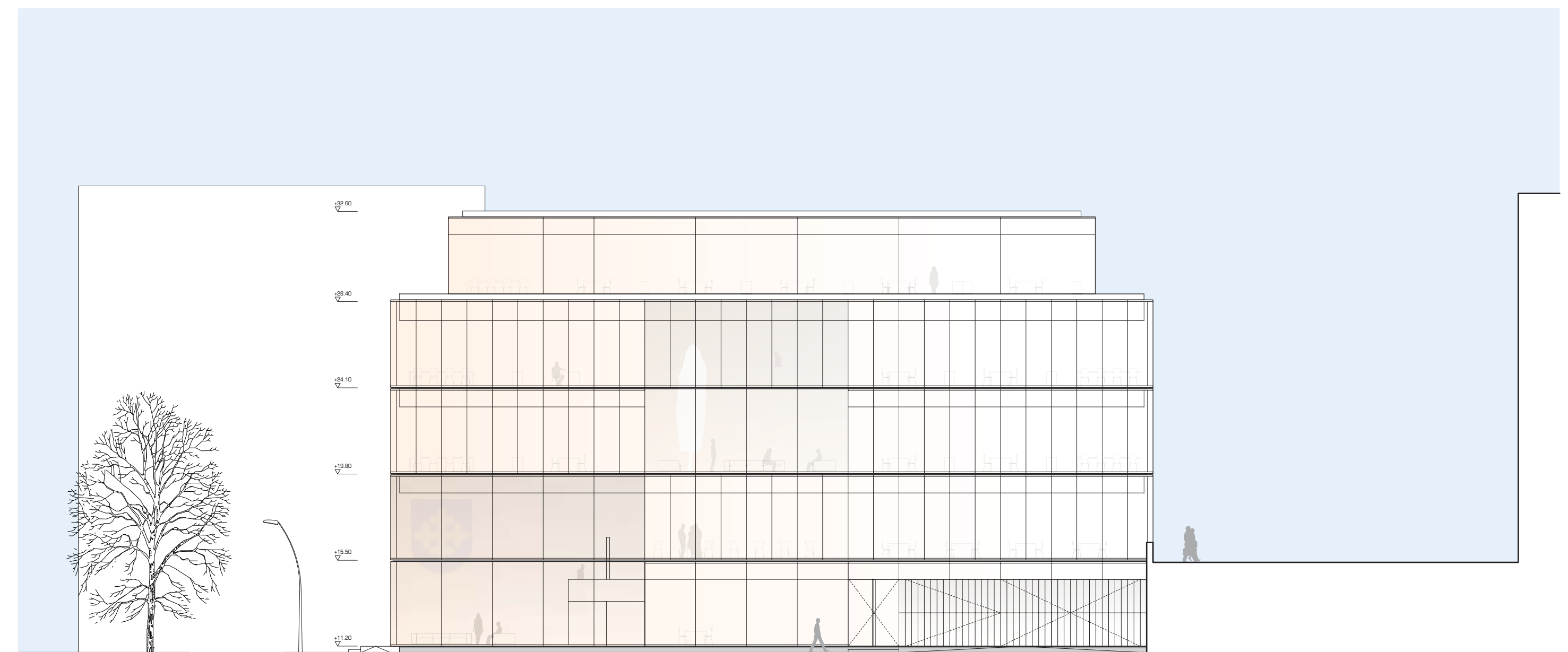


Glasfasad under dagtid

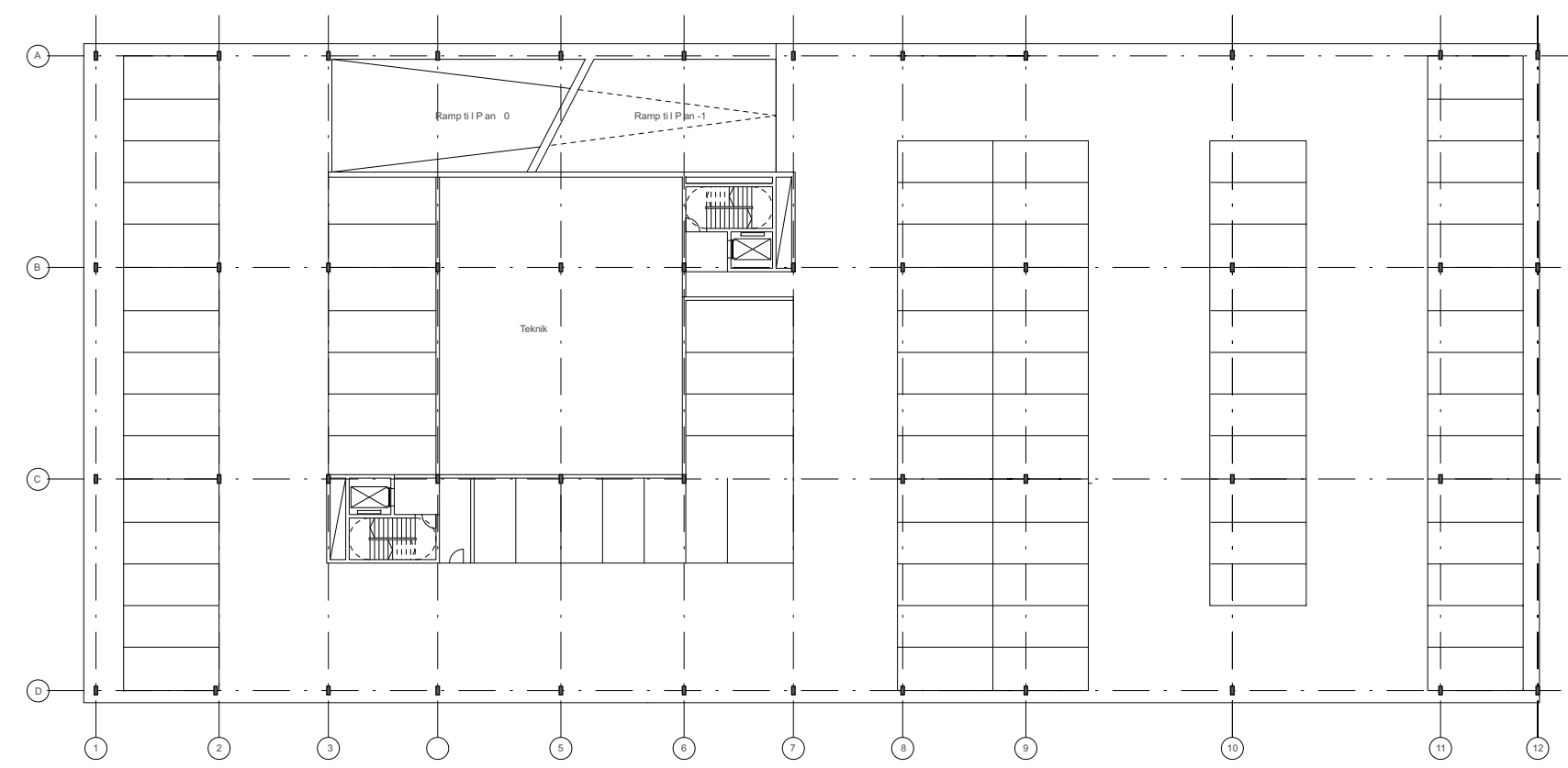
Glasfasad vid skymning



Fasadelevation mot torget
skala 1/200



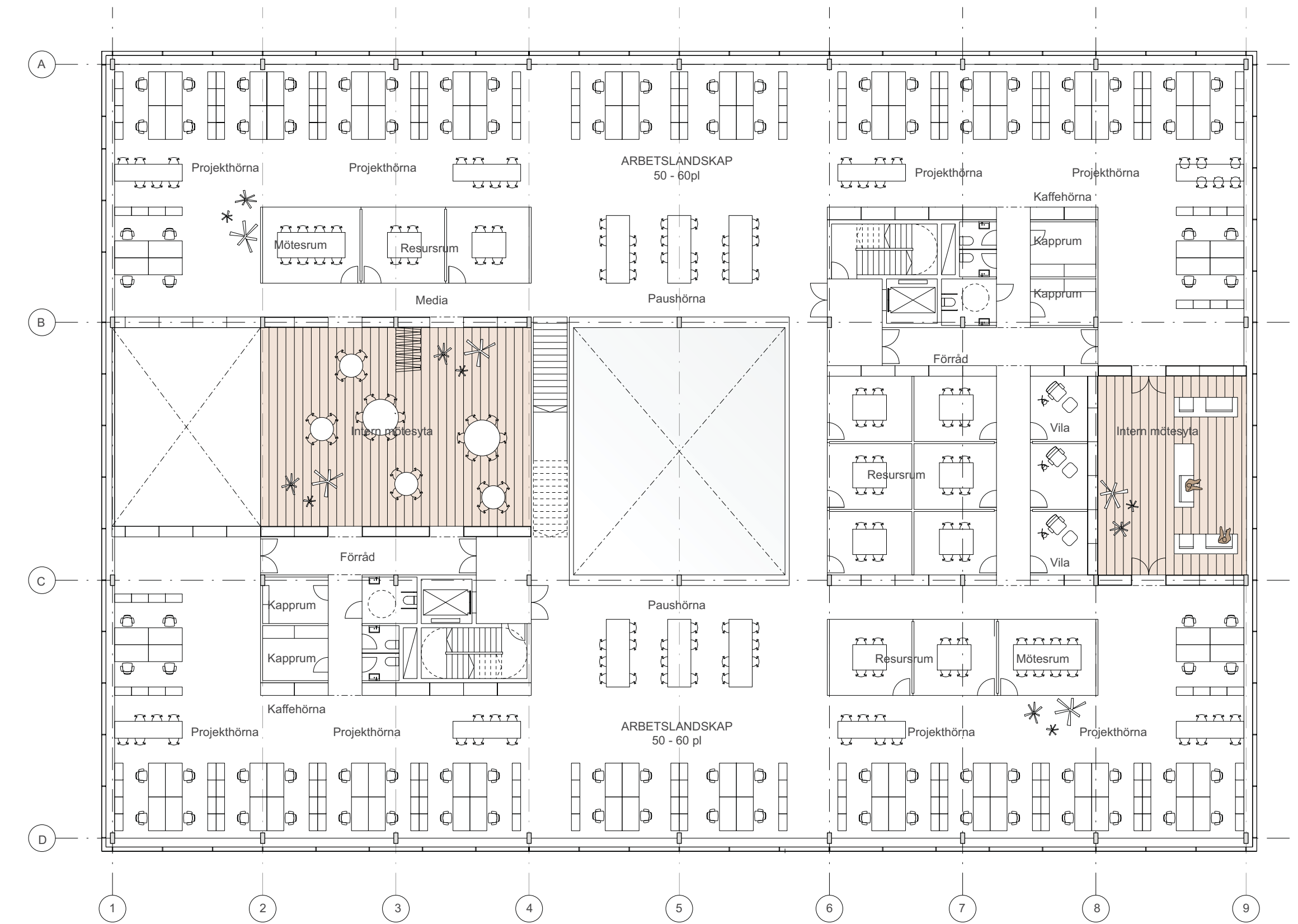
Fasadelevation mot Esplanaden
skala 1/200



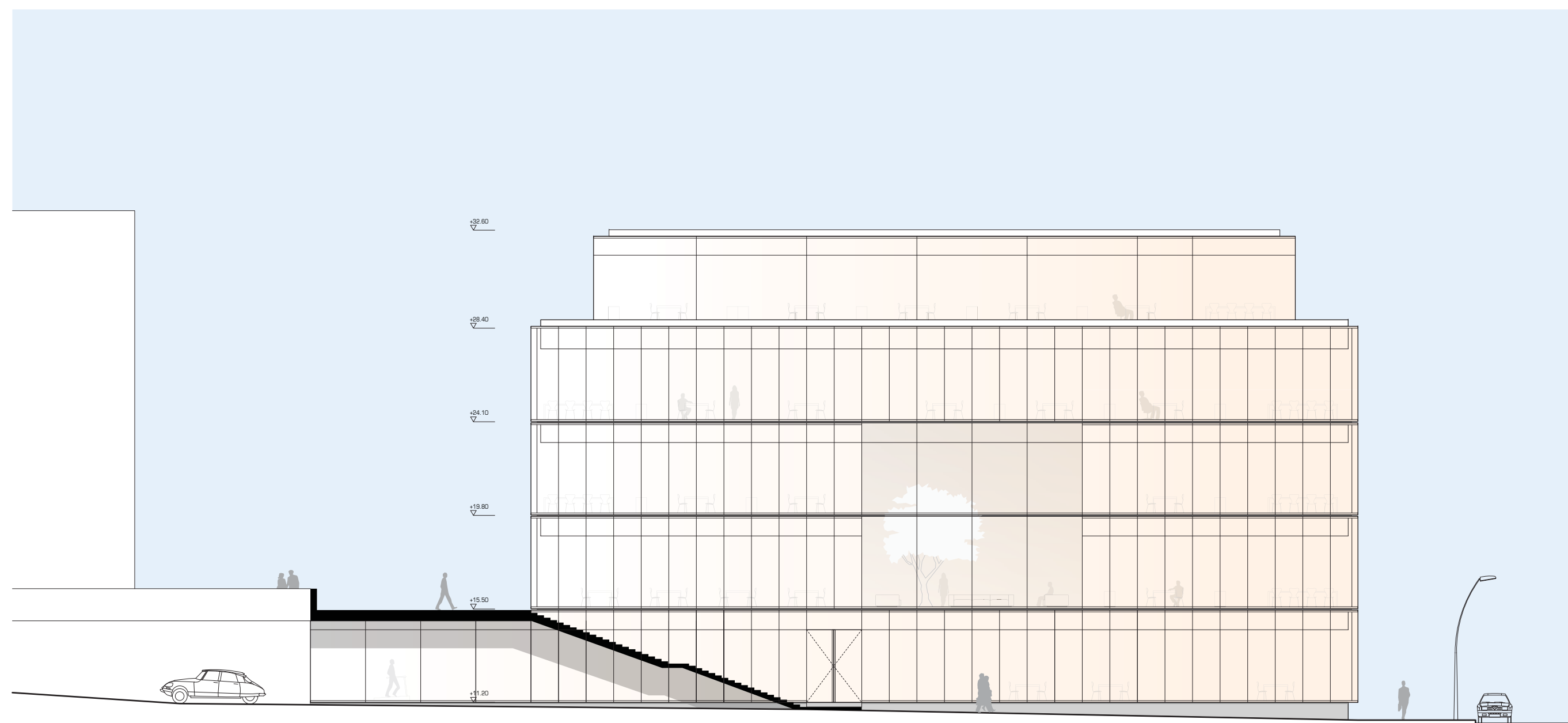
Garageplan -1 och -2.
Totalt 177 p-platser
skala 1/400



Vy över arbetslandskap på plan 4



PLAN 2
skala 1/200



Fasadelevation mot Attundavägen
skala 1/200

