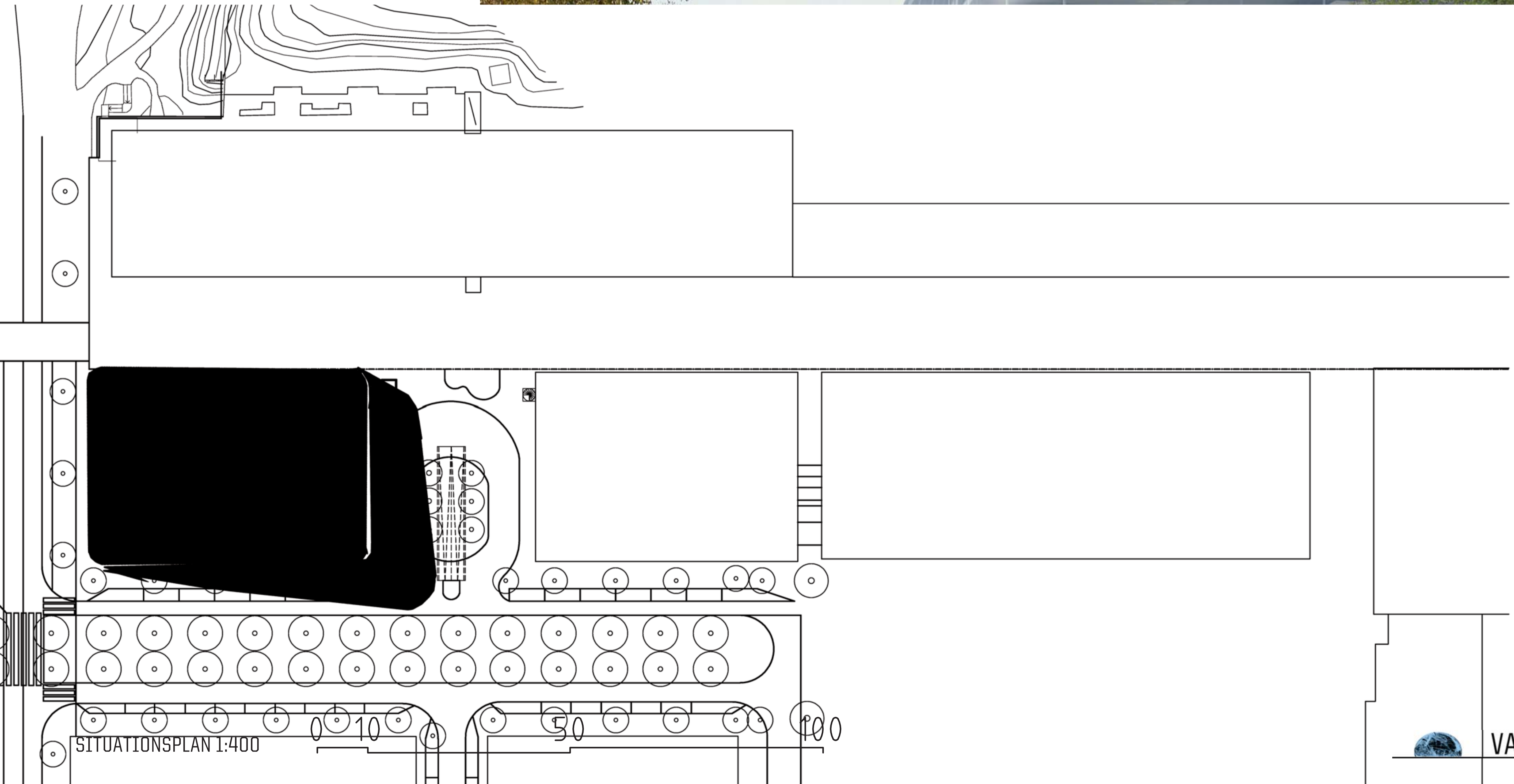


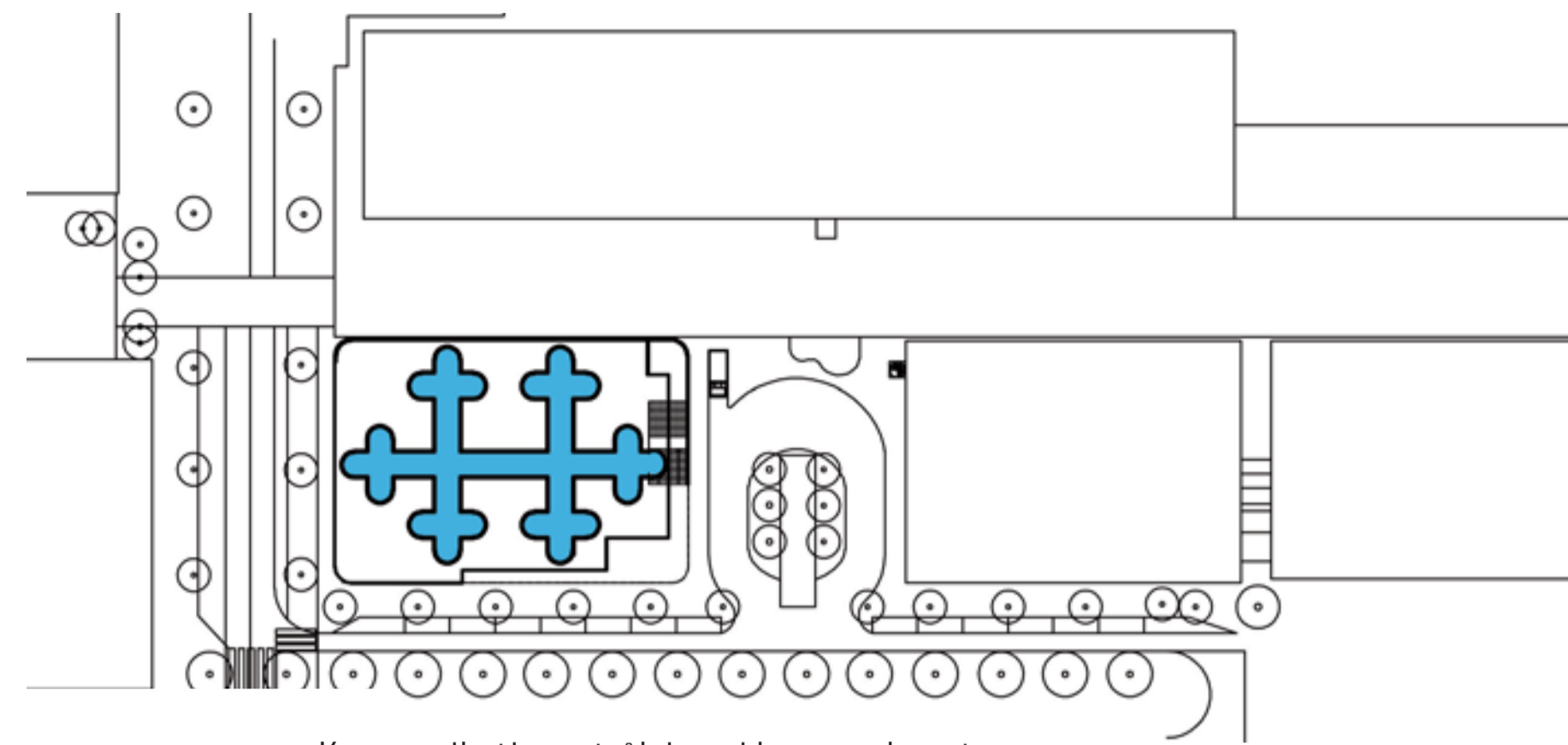
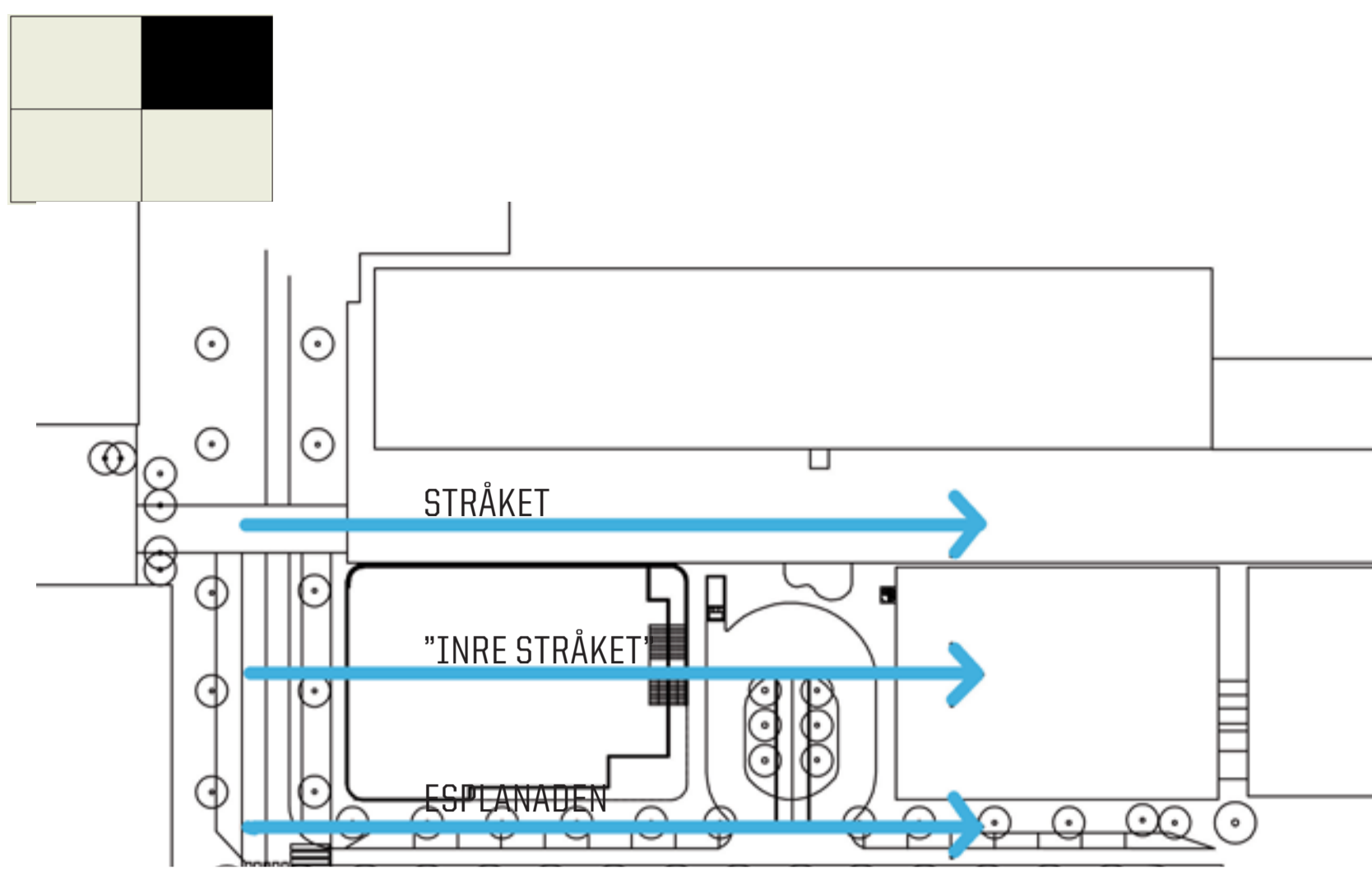
TÄBY KOMMUNHUS



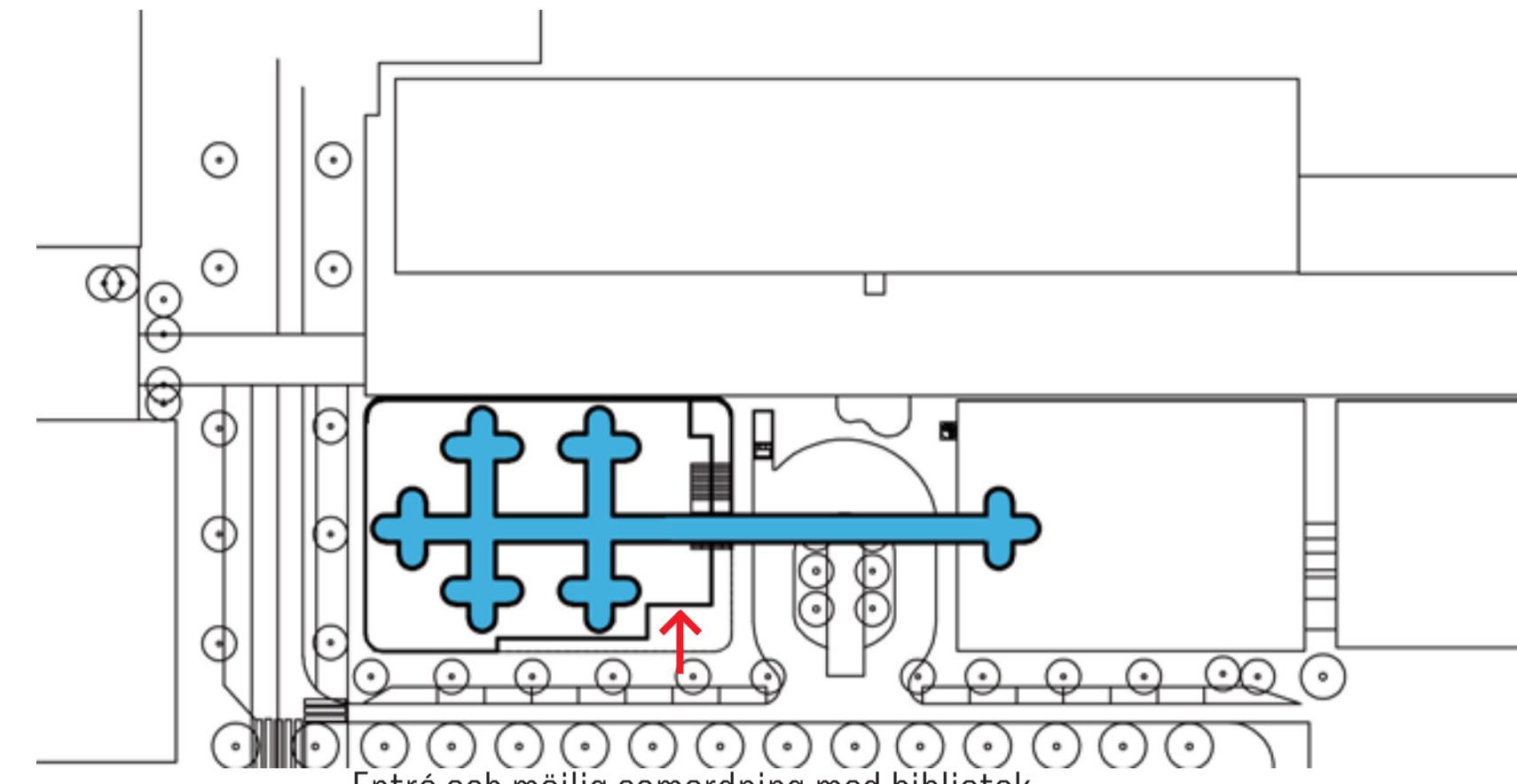
Vår inspirationskälla till Täby kommunhus är Vattendroppen

- Vattendroppen - urholkar stenen - stark och uthållig.
- Vattendroppen - en genomskinlig pärla - öppenhet.
- Vattendroppen - upphov till allt liv på jorden - miljö, ekologi.
- Vattendroppen - ett eget mikrokosmos - en kommun är en liten cell i det världsliga samhällsbygget.
- Vattendroppen - en tydlig sammanhängande form.

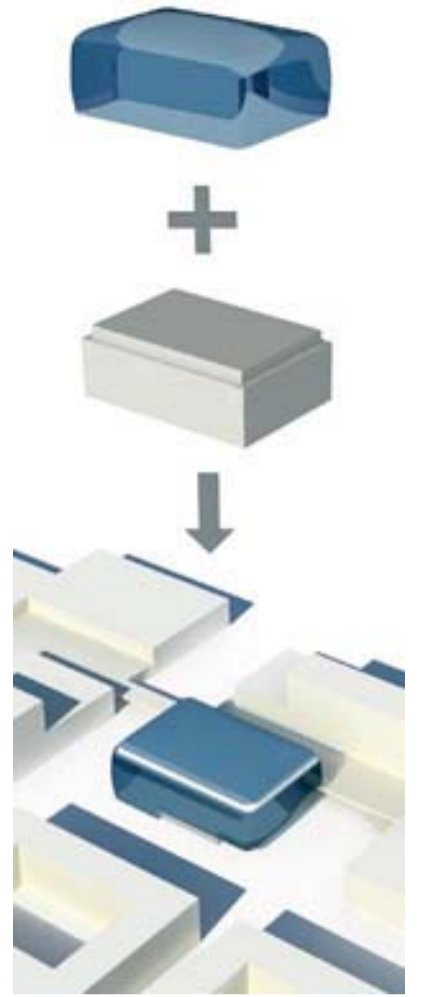




Kommunikationsstråk inne i kommunhuset



Entré och möjlig samordning med bibliotek



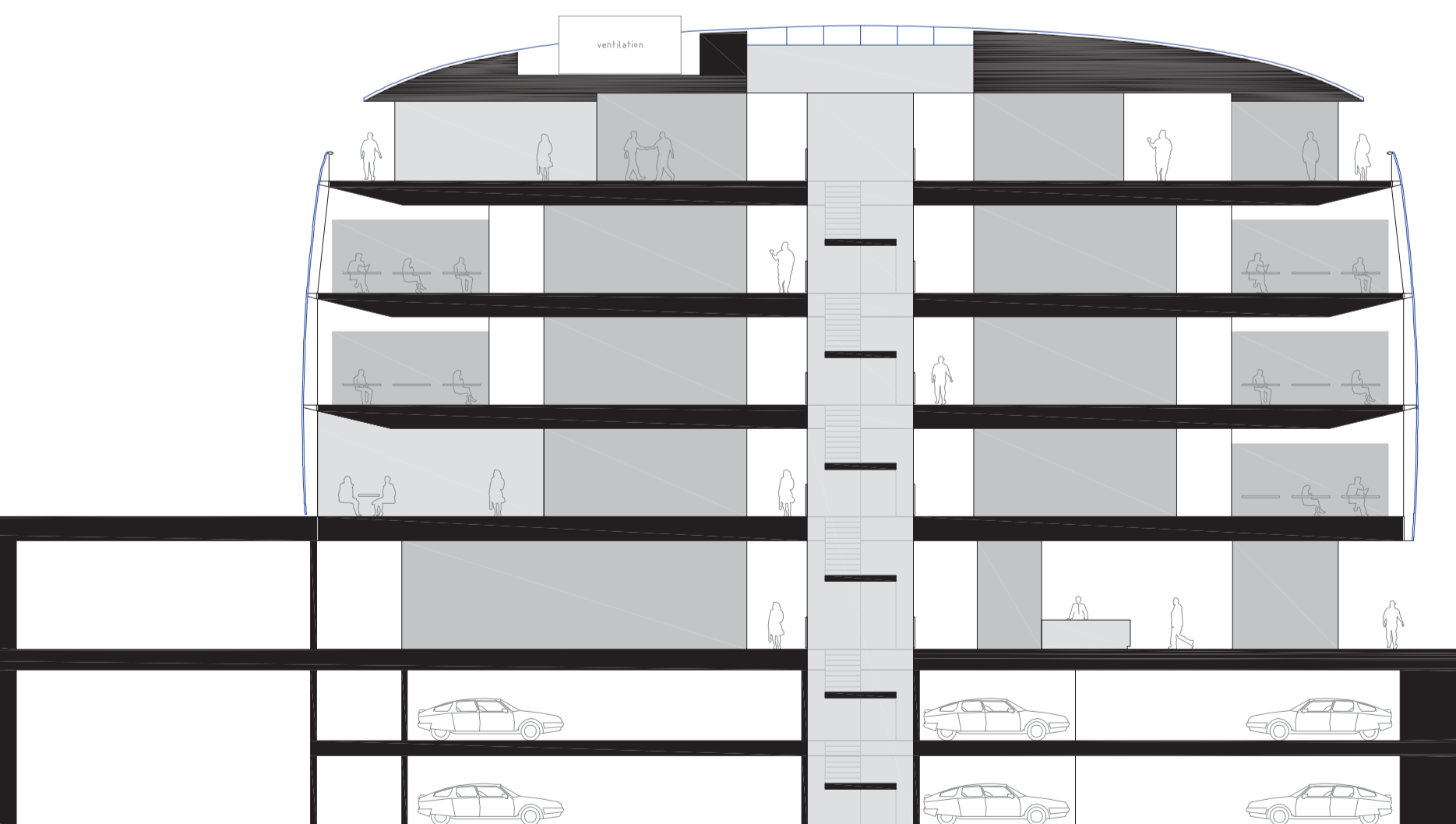
FASAD VÄSTER 1:200

Gestaltning - yttre

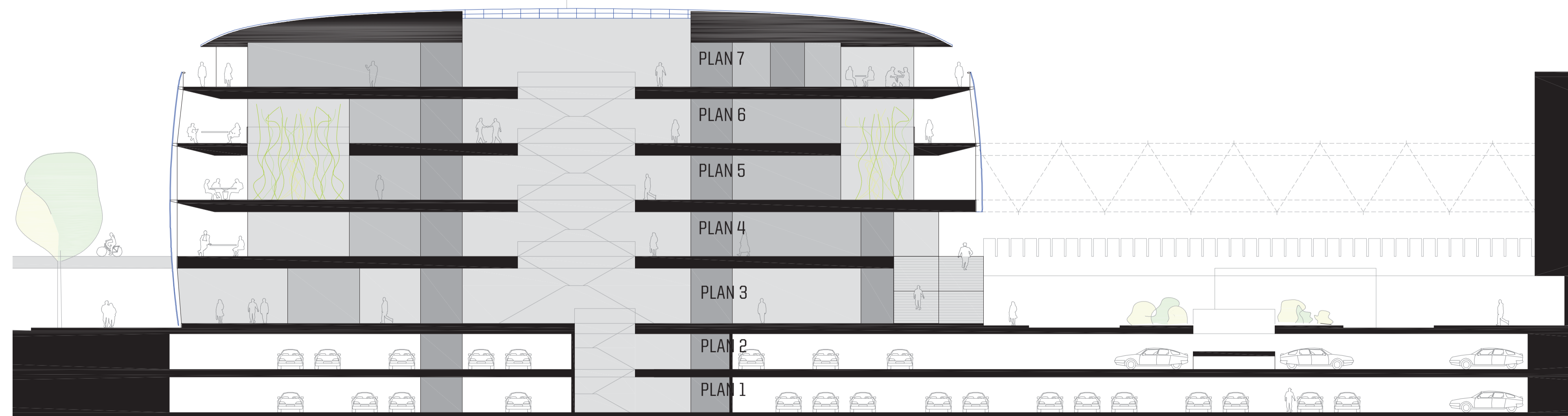
Utgångspunkten är vattendroppen - en yttre hinna bestående av en yttre dubbelglasfasad som tar hand om klimatet, under alla årstider. Genomsiktig och öppen ut mot omvärlden. Byggnadens form är stram och tydlig med en modern och framåtblickande arkitektur. Formerna är mjuka och runda - i stark kontrast till omgivningens. Byggnaden anpassar sig till omgivningen i rytm och skala.



FASAD SÖDER 1:200

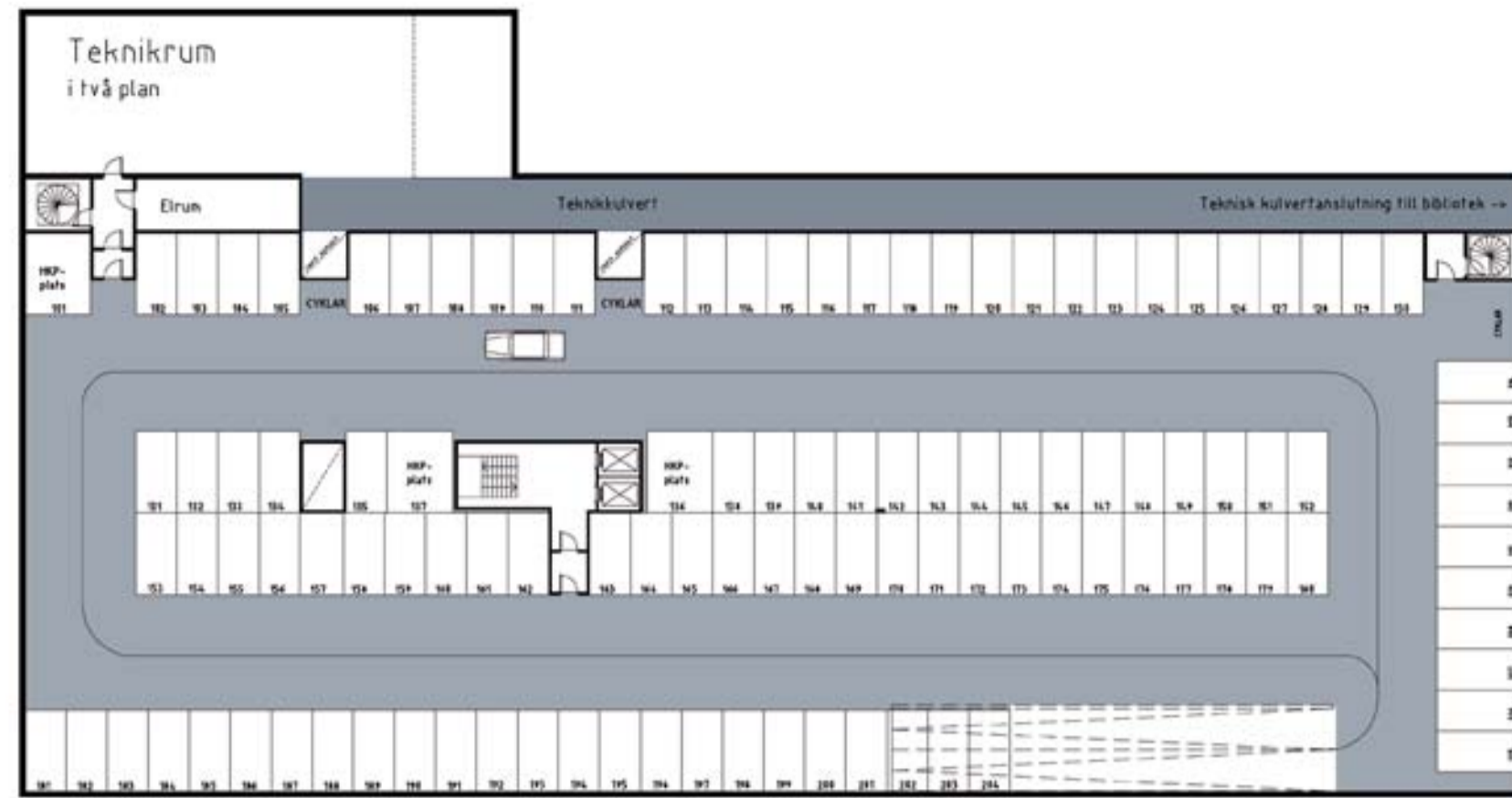
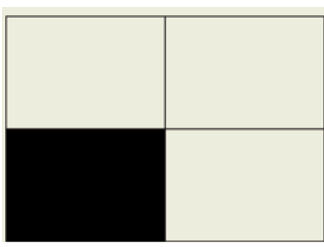


TVÄRSEKTION 1:200



LÄNGDSEKTION 1:200





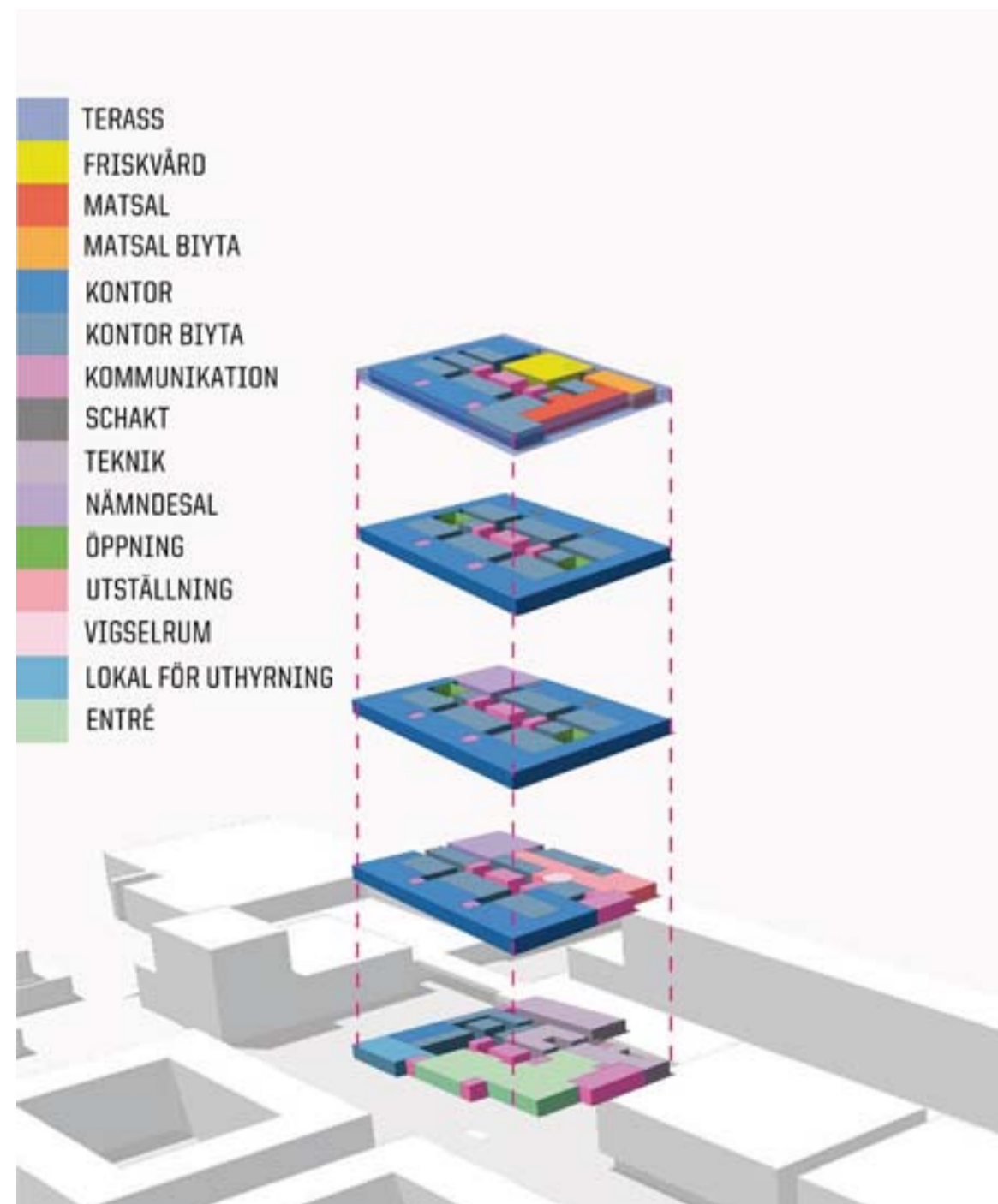
PLAN 1 1:400



PLAN 2 1:400

Gestaltning - inre

Vår ambition är att byggnaden även skall vara tydlig på insidan. Tydligt organiserade planer medverkar till förståelse, flexibilitet och effektivitet samt god säkerhet. Denna strama organisatoriska tydlighet balanseras upp med mjuka och varma kulörer och material - vi öser ur den skandinaviska naturens källa.



PLAN 3/ENTRÉPLAN 1:200



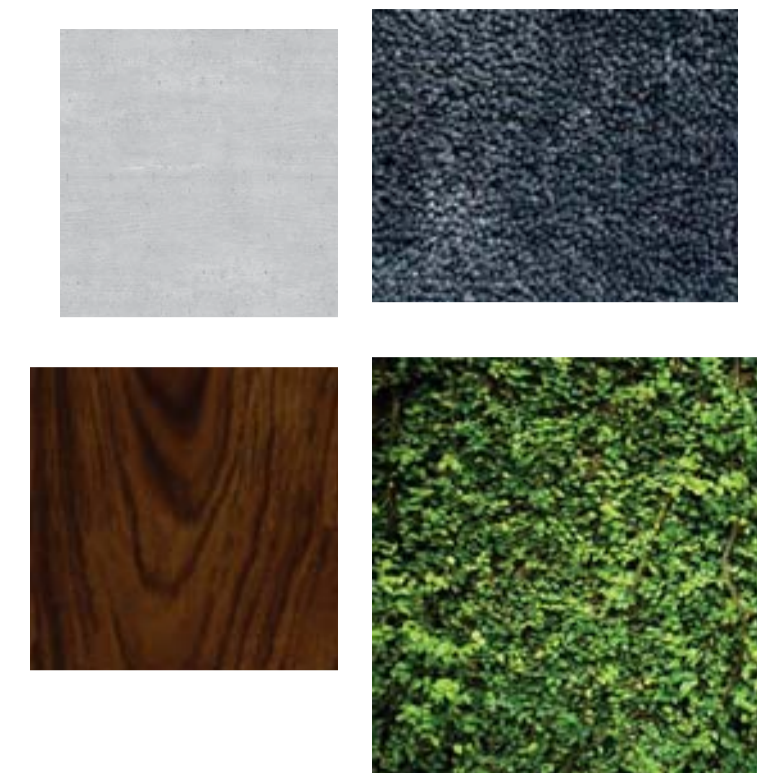
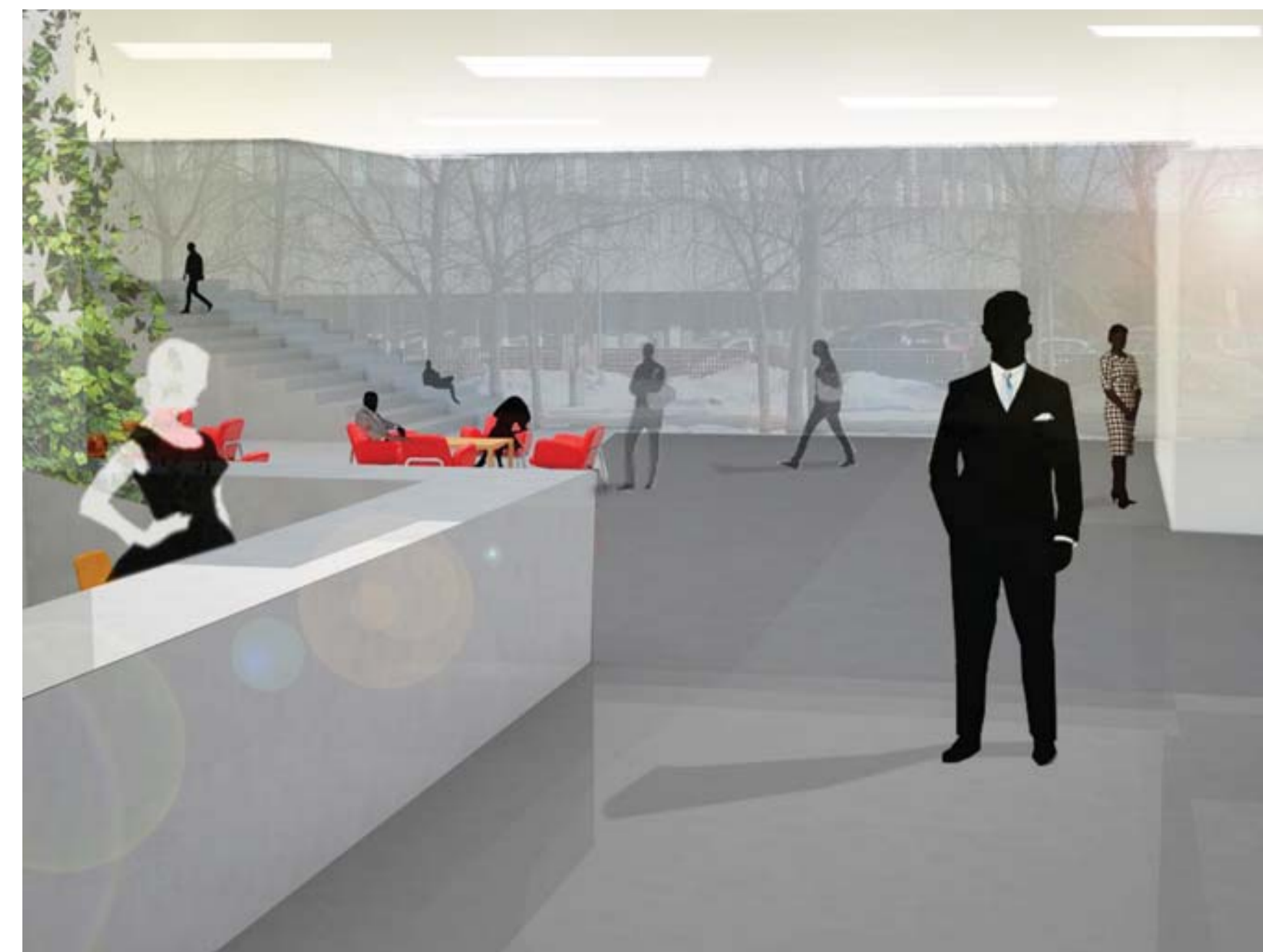
PLAN 4 1:200



PLAN 5 1:200



PLAN 7 1:200



Standardarbetsplatser
alt möbler

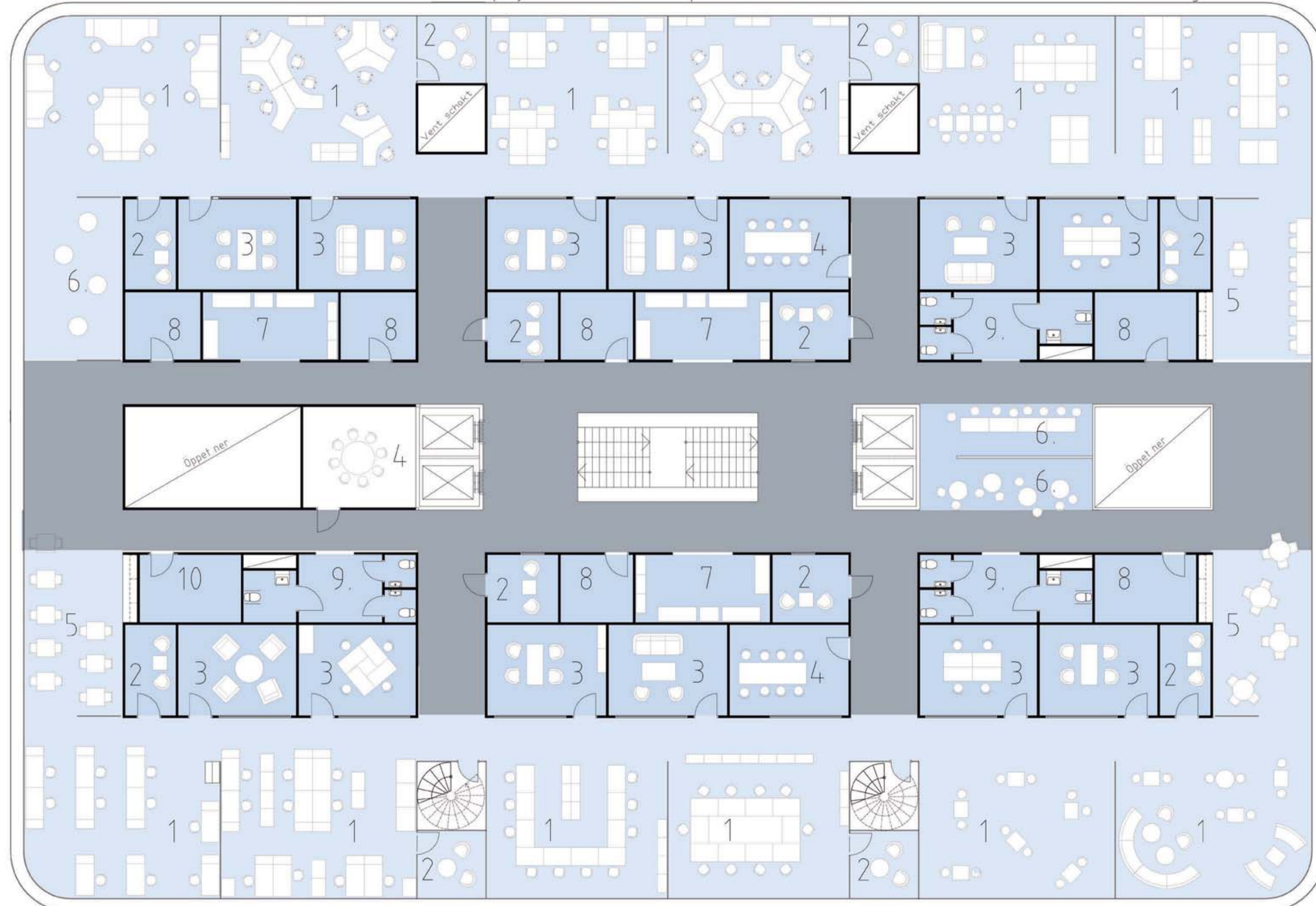
Standardarbetsplatser
alt möbler

Utökade arbetsplatser
projektmöblerade

Projektmöblerad arbets-
platser med alt möbler

Ateljé

Standardarbetsplatser
möbleringsalternativ



Standardarbetsplatser

Utökade arbetsplatser

Projektarbetsplatser

Projektarbetsplatser

Hub

Lounge

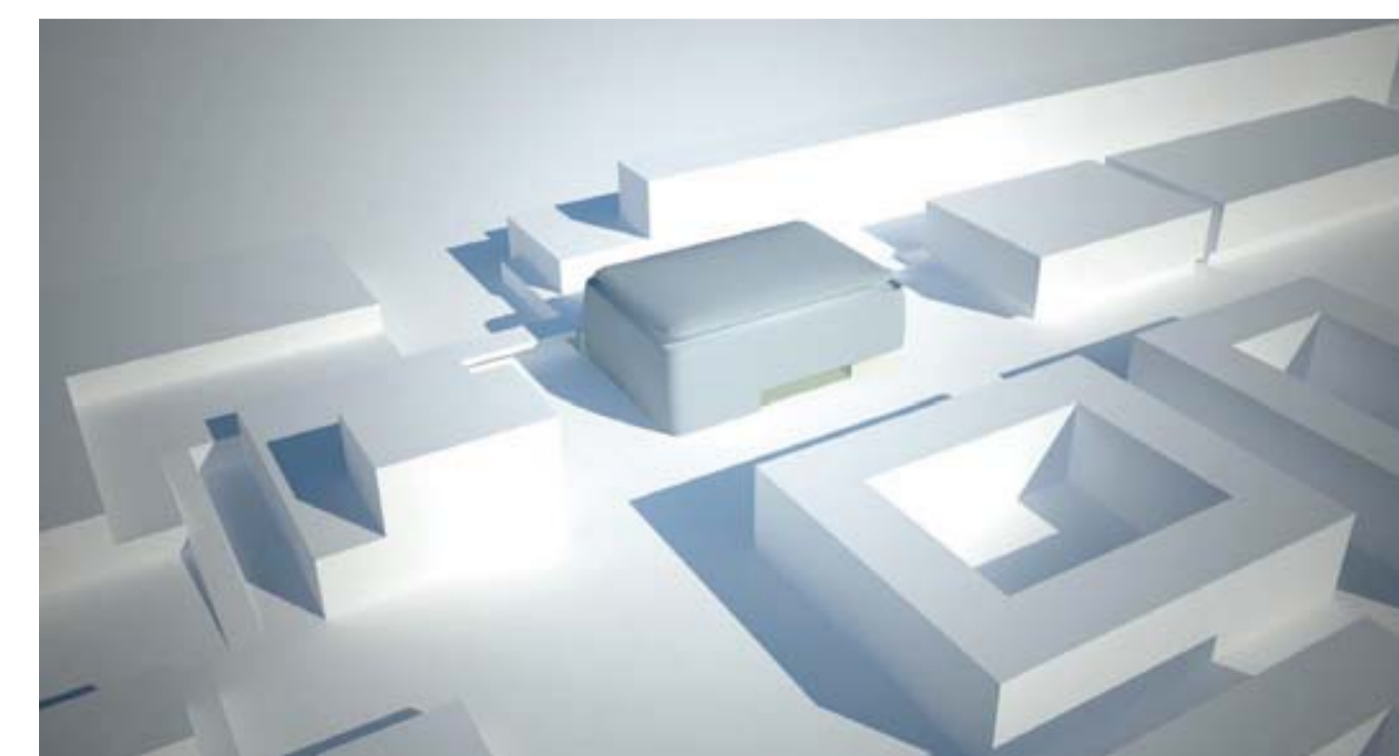


Närmast innanför den yttre glasfasaden, organiseras arbetsplatserna i ett öppet förhållande till omvärlden. Ytterligare längre in i byggnaden, i direkt anslutning till dessa arbetsplatser finns kompletterande funktioner som tex mötesrum, toaletter, pausrum etc. Dessa funktioner placeras i tydliga och gestaltade avgränsande enheter. Centralt i byggnaden finns den vertikala kommunikationen i form av trapphus och hissar. Vilket bäddar för effektiva och nära samband.

- 1 Arbetslandskap
- 2 Reflektion (läsplats samt snabba möten)
- 3 Resursrum
- 4 Mötesrum
- 5 Paushörna
- 6 Projekthörna
- 7 Mediarum
- 8 Förråd
- 9 Kapprum
- 10 El- & telerum

Samordning - Bibliotek
Vårt förslag ansluter till Biblioteket på flera olika sätt. I luftrummet mellan byggnaderna finns möjlighet till en förbindelselänk (se ritning). I källarvåningarna finns möjlighet att knyta an till Biblioteksbyggnaden - kulvert för teknik och andra transporter.

Teknik
Bärande stomme av betong. Fasaden är en dubbelglasfasad. Taket består av en rostfri plåt - eller ett tätskikt som i sitt uttryck och i sin kulör, harmonierar med glasfasaderna för att få en känsla av en sammanhängande form. En enkel ventilationsteknisk infrastruktur har eftersträvat.



PLAN 6 TYPMÖBLERING

LOKAL AREA

Verksamhet: 8555 m²

Garage: 5980 m²/ 214 platser

Teknikutr. + kulvert: 800 m²

Extern butiksyta: 130 m²

