

MÖTESPLATS

Identitet

Kontrasten mellan den yttre rektangulära perimetern och de diagonala bryggorna ger en spännande arkitektonisk upplevelse. Kombinationen av organiserade och spontana arbets sätt som eftersträvas i programmet återfinns fysiskt i byggnadens utformning. Diagonalerna skapar dynamik, ger en mångfald riktningar, öppnar möjligheter och skapar en sammanflätad organisation.

Organisation

Samtliga individuella permanenta arbetsplatser placeras utmed den yttre fasaden för att ha tillgång till utsikt och bästa möjliga dagsljus.

De kollektiva funktionerna placeras synligt på de diagonala bryggorna, för att skapa centrala dynamiska mötesplatser. Där bryggorna möter fasaden placeras vilo och kontemplationsplatser, som får en egen identitet.

Transparans

Byggnadens utformning bygger på en hög grad av extern och intern transparens.

Fasaden är utformad i glas med en regelbunden rytm. Då diagonalerna möter fasaden skapas större enhetliga glasytor utan armaturer.

Olika typer av glas används som vertikala avskärmningar mellan arbetsplatserna och cirkulationerna.

Flexibilitet

Byggnadens struktur ger en hög grad av flexibilitet i tid och rum. Samtliga innerväggar är systemväggar.

De tekniska nätverken är lättillgängliga och kan lätt utvecklas och anpassas till framtida behov.

Hållbarhet

Genom sin kompakta utformning uppnås i byggnaden ett effektivt förhållande mellan volym och fasadyta, vilket minskar energibehovet. Genom att använda passiva medel minskas detta behov ytterligare.

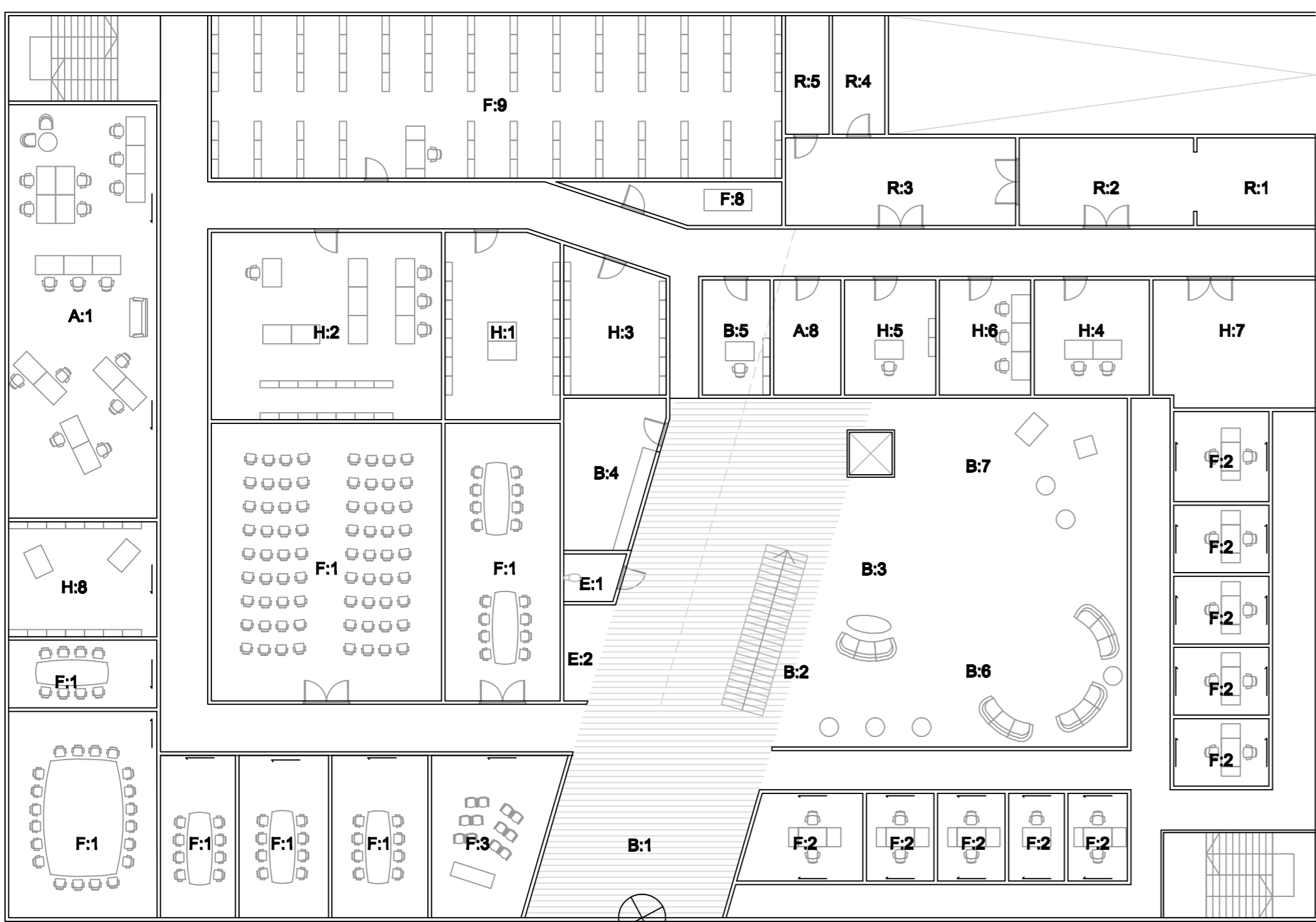
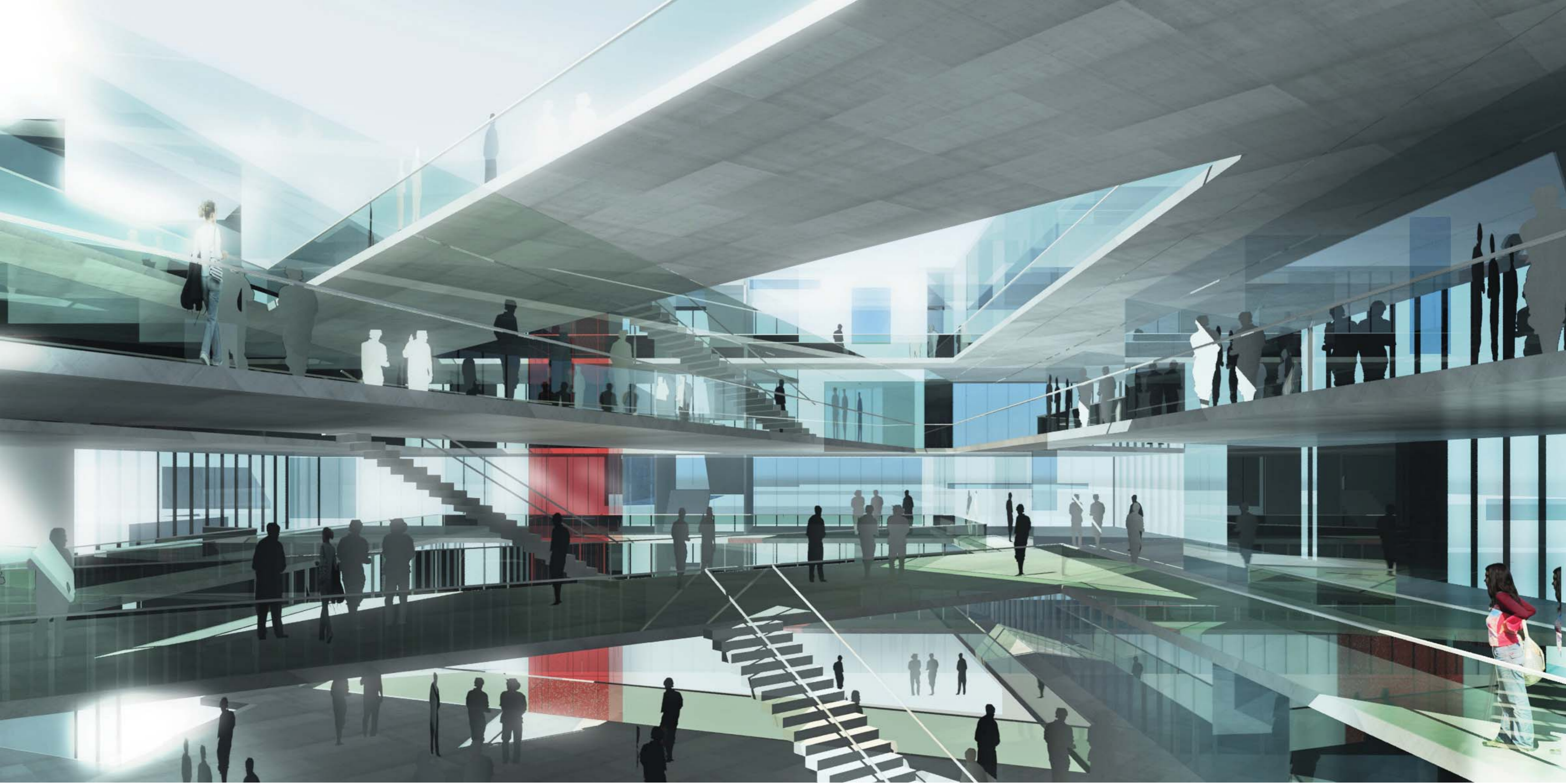
Byggnadens betongkonstruktion ger en hög tröghet och fungerar som en termisk regulator: lagrar värme under vintern och svalka under sommaren.

Byggnaden skyddas av en dubbel glasfasad som fungerar som en effektiv termisk buffert.

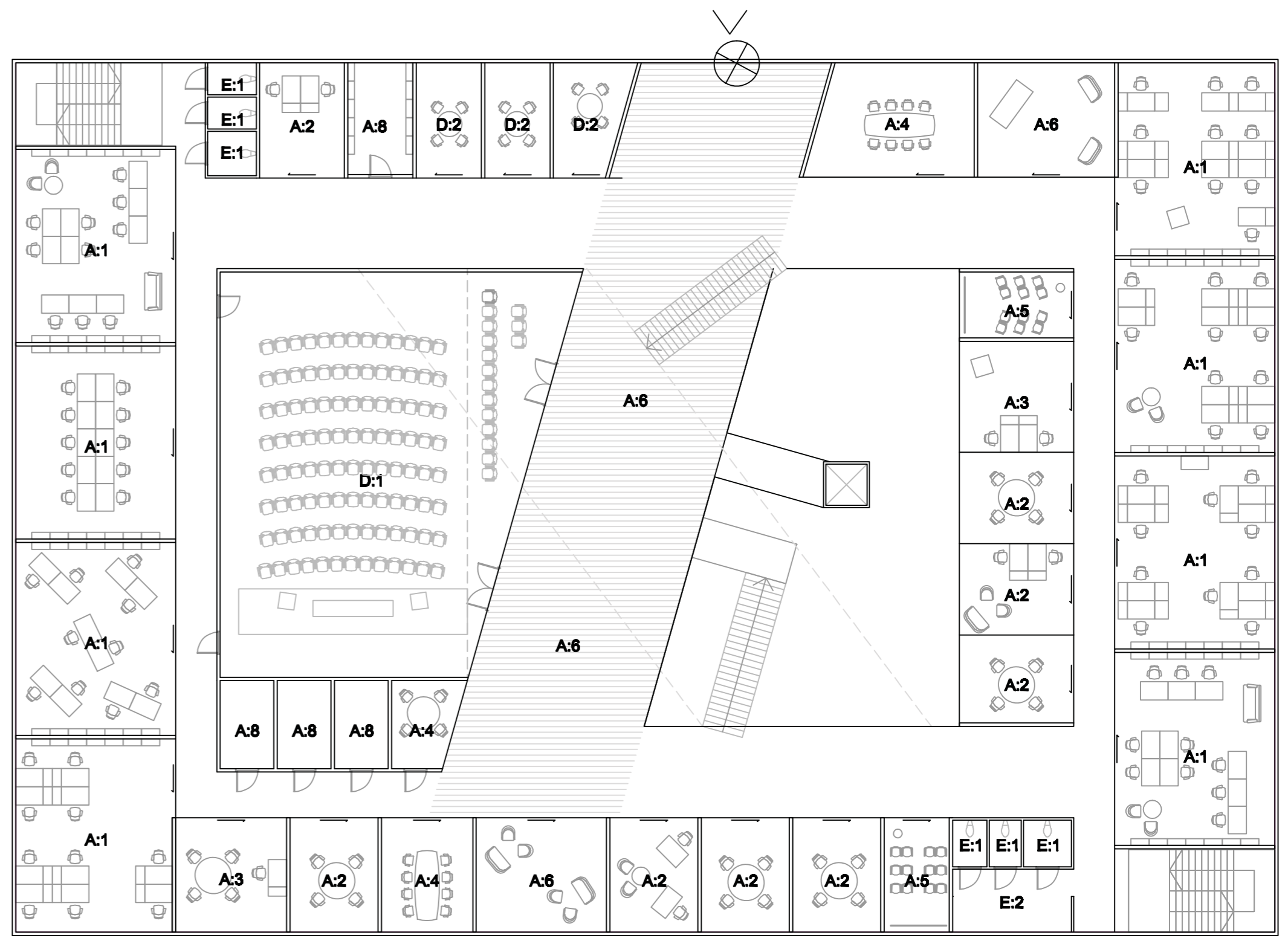
Högkvalitativt glas skapar en effektiv termisk hud.

Under vinterhalvåret ger den dubbla fasaden en hög isoleringsgrad och minskar behovet av uppvärmning. Genom glaset bidrar solen till passiv uppvärmning.

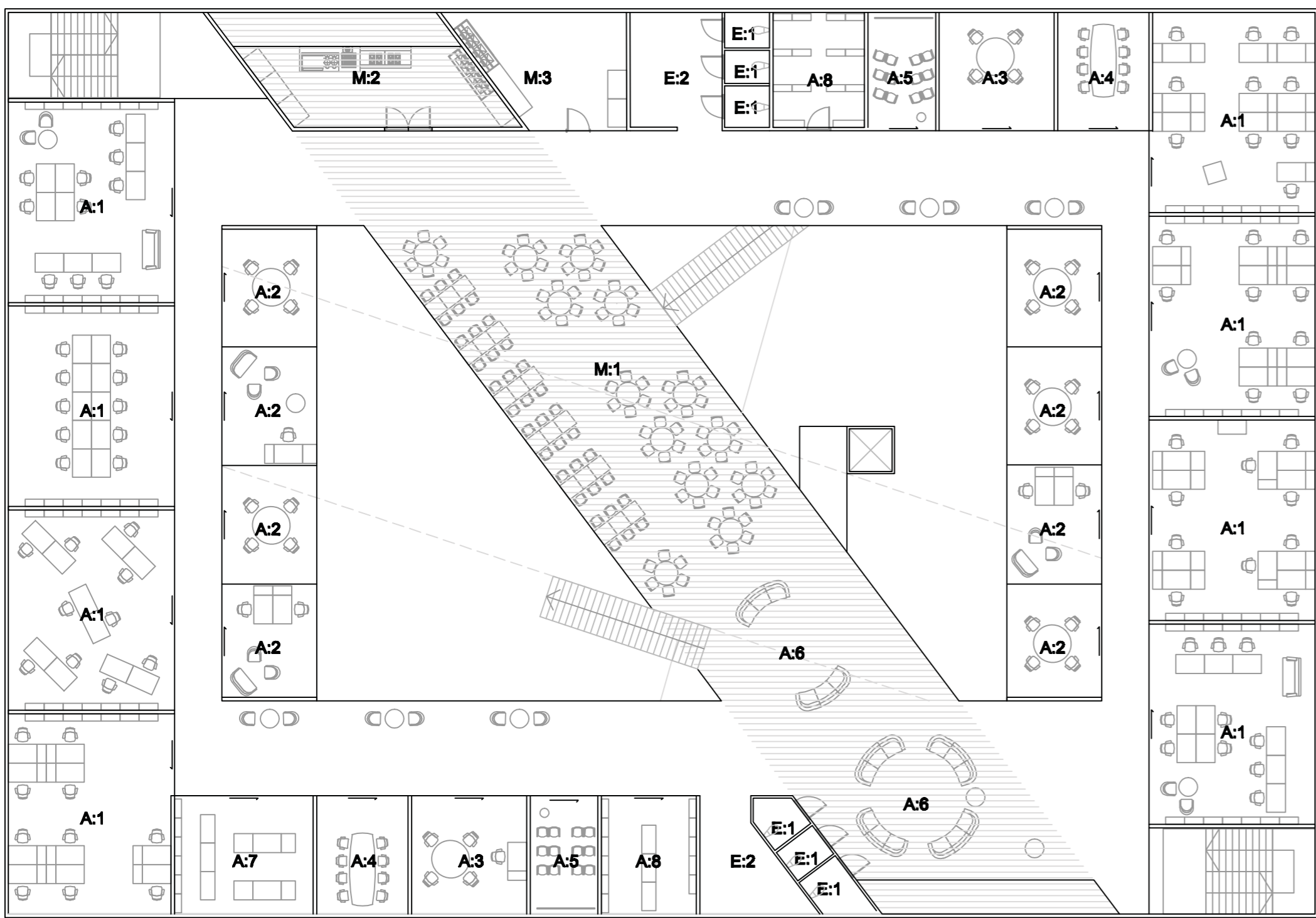
På sommaren ventileras utrymmet mellan de två glaspartierna. Persienner i textil placerade i mellanutrymmet och skärmar effektivt av solstrålning. Under natten ventileras byggnaden, betongkonstruktionen kyls ner och återger gradvis svalkan under dagen.



PLAN 1 +0.0



PLAN 2 +5.40



PLAN 3 +9.50



PLAN 4 +13.6





A : 1 KONTORSLANDSKAP
 A : 2 RESURSRUM
 A : 3 PROJEKTHÖRNA
 A : 4 MÖTESRUM
 A : 5 MEDIARUM
 A : 6 PAUS & KONTEMPLATION
 A : 7 NÄRSERVICE
 A : 8 FÖRRÅD
 A : 9 ARKIV

B : 1 HUVUDENTRÉ
 B : 2 FOAJÉ
 B : 3 VÄNTPLATS
 B : 4 RECEPTION
 B : 5 BACKOFFICE
 B : 6 UTSTÄLLNING
 B : 7 KAFFEHÖRNA
 B : 8 VILRUM

D : 1 FULLMÄKTIGESAL
 D : 2 GRUPPRUM

E : 1 WC
 E : 2 KAPPRUM

F : 1 EXTERN MÖTESRUM
 F : 2 BESÖKSRUM
 F : 3 VIGSELRUM

G : 1 FRISKVÅRDRUM
 G : 2 OMKLÄDNING & DUSCH
 G : 3 MASSAGE

H : 1 POSTHANTERING
 H : 2 TRYCKERI
 H : 3 PAPPERSFÖRRÅD
 H : 4 DATORHALL
 H : 5 SERVICEDESK
 H : 6 IT
 H : 7 MÄTTEKNIKER
 H : 8 STÄDCENTRAL

M : 1 MATSAL
 M : 2 KÖK
 M : 3 UPPVÄRMNINGSKÖK

R : 1 LASTBRYGGA
 R : 2 VARUINTAG
 R : 3 ÅTERVINNING
 R : 4 KYLT AVFALLSRUM

PLAN 5 +17.70

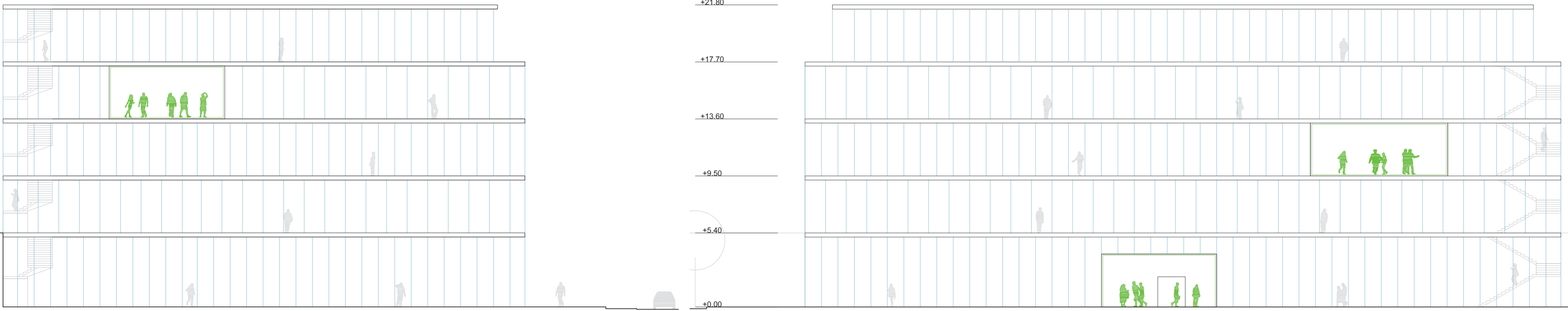
skala 1 : 200 [A1]

YTOR ANTAL OCH TOTAL m²

huvudentré	1	380 m ²	fullmäktigesal	1	245 m ²
väntplats			grupprum	3	45 m ²
utställning			INTERNT		
kafehörna			matsal	1	150 m ²
foaje			beredningskök	1	32 m ²
reception	1	23 m ²	uppvärmningskök	1	30 m ²
back-office	1	15 m ²	arkiv	1	194 m ²
vilrum	1	8 m ²	datahall	1	25 m ²
arbetslandskap	33	2 025 m ²	servicedesk	1	20 m ²
projekthörna	8	178 m ²	it	1	20 m ²
mötesrum	16	342 m ²	mättekniker	1	36 m ²
resursrum	26	680 m ²	städcentral	1	27 m ²
mediarium	8	116 m ²	förråd		240 m ²
reflektion	-	210 m ²	friskvårdsrum	1	110 m ²
posthantering	1	40 m ²	massagerum	1	10 m ²
tryckeri	1	80 m ²	omklädningrum	2	60 m ²
pappersförråd	1	14 m ²	lastkaj	1	20 m ²
externa möten	8	290 m ²	varuintag	1	30 m ²
besöksrum	10	135 m ²	återvinningsrum	1	35 m ²
vigselrum	1	35 m ²	kyllt avfallsrum	1	10 m ²

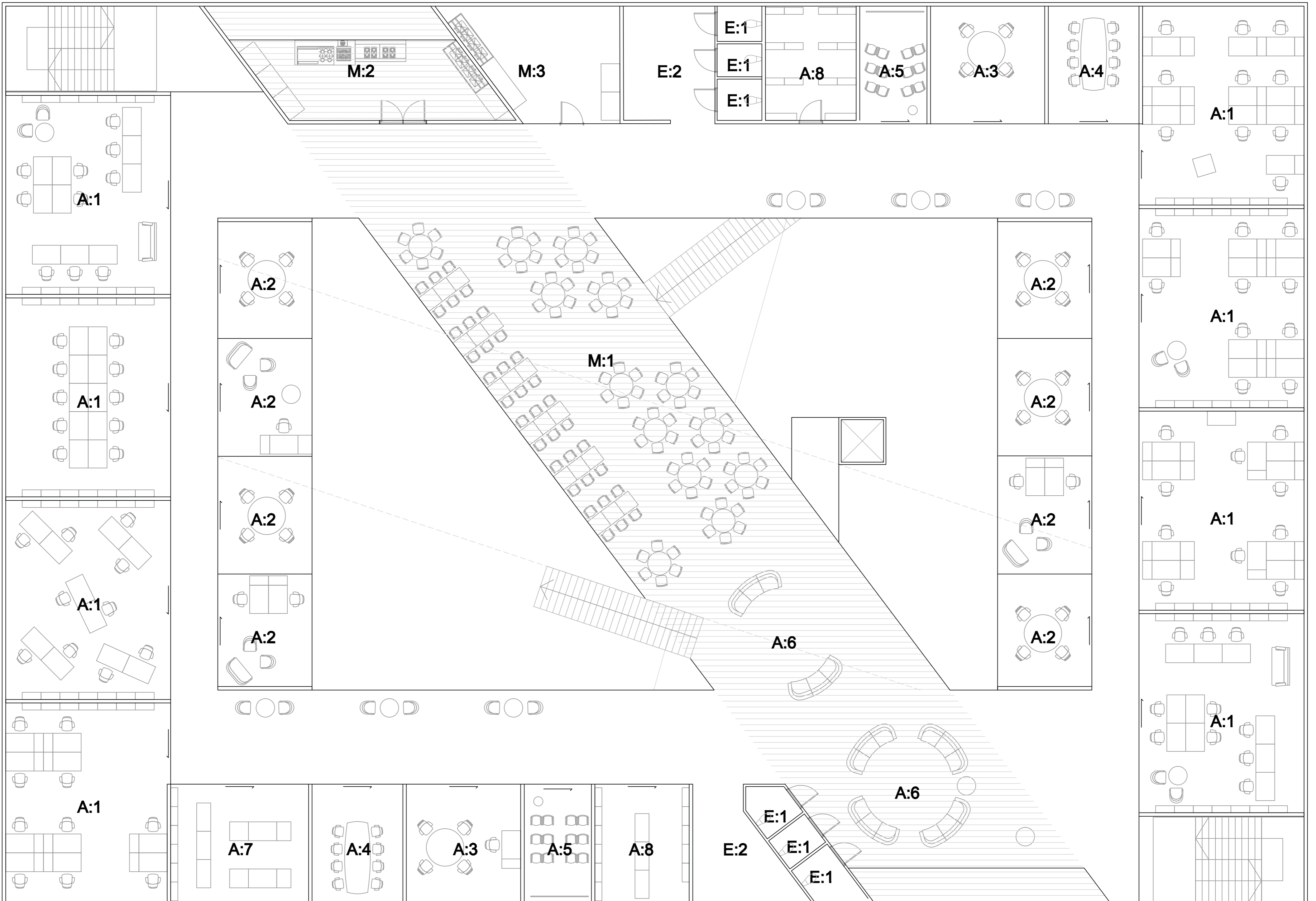
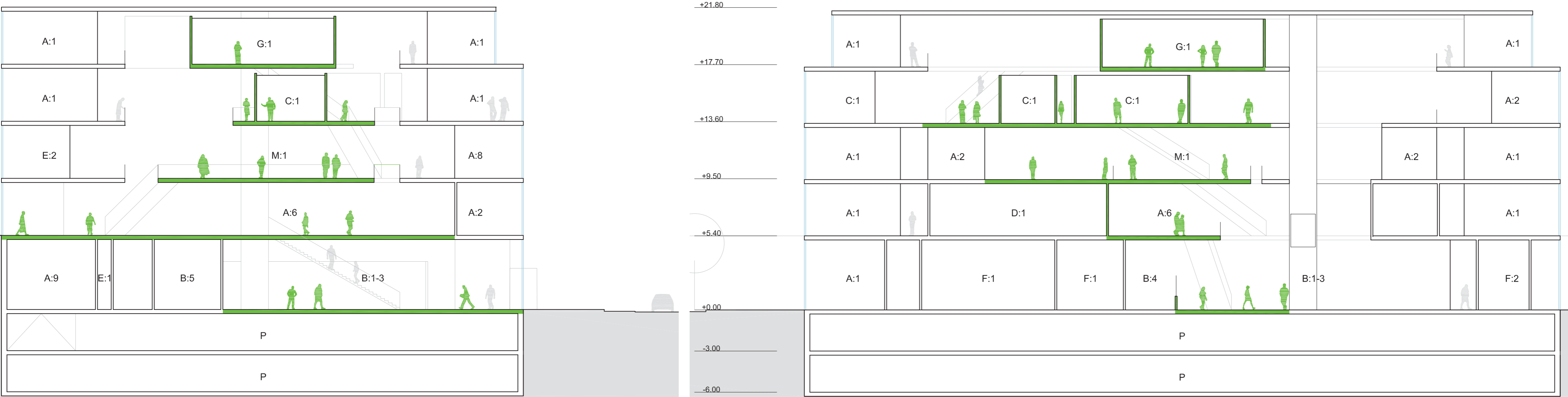


Läby kommunhus - allmän projekttävling - MÖTESPLATS



FASAD MOT ATTUNDAVÄGEN

FASAD MOT ESPLANADEN



TYPMÖBLERING PLAN 3

skala 1 : 200 [A1]

