

**motto: närkontakt**

**Situation**

Kommunalhuset bidrar till gatulivet genom att den utåtriktade verksamheten placerats mot den nya esplanaden och Kulturtorget. Entrén annonseras tydligt genom det två våningar höga entrérummet. Kommunfullmäktigesalens skulpturala form leder in besökaren i det nya kommunalhuset. Salen får en framträdande plats i torgrummet mellan Biblioteket och kommunalhuset. Kontakten med Biblioteksgången förstärks genom att den ligger som en tydlig nod med en generös trappa som länkar samman de två olika nivåerna. Åhörentrén sker från Biblioteksgången

Kommunalhuset ges en tydlig högsträckt gestalt utan indragning av den översta våningen. Detaljplanens maxhöjd +32,6 överskrider med xxx. Med tanke på husets funktion är det naturligt att det tillåts ha en mer dominerande roll i stadsbilden än det kontorshus planen förefaller avse.

Entré övergår till foyé längs den långa fasaden mot esplanaden. Här finns plats för utställningar, väntplatser och en kaffebar som även vänder sig ut mot gatan.

**Organisation**

Byggnaden består av fyra huvudfunktioner; **kommunfullmäktigesal, verksamhetsstöd, mötesytor och kontorsarbetsplatser**. De tre förstnämnda förläggs på de två nedersta våningarna.

**Kommunfullmäktigesalen** har tre entréer; en från de interna mötesytorna, en från foyén, och en för åhörare från biblioteksgången

**Externa mötesrum** av offentlig karaktär läggs på entréplanet tillsammans med vägselrummet. Huvudtrappan som leder upp längs Kfs sneda vägg leder vidare till socialförvaltningens mötesrum som avskilt läge och ljus från den gröna gården och esplanaden.

**Interna mötesrum och matsalen** med sin terrass i söderläge skiljs åt från de externa ytorna av den gröna gården med tillhörande vertikala kommunikationsstråk.

**Kontorsarbetsplatserna** samlas i en tydlig upplyft låda ovan de två mötesplanen och kommunfullmäktigesalen. Högst upp i en egen takvåning placeras friskvården.

**Service, inlastning och garage**

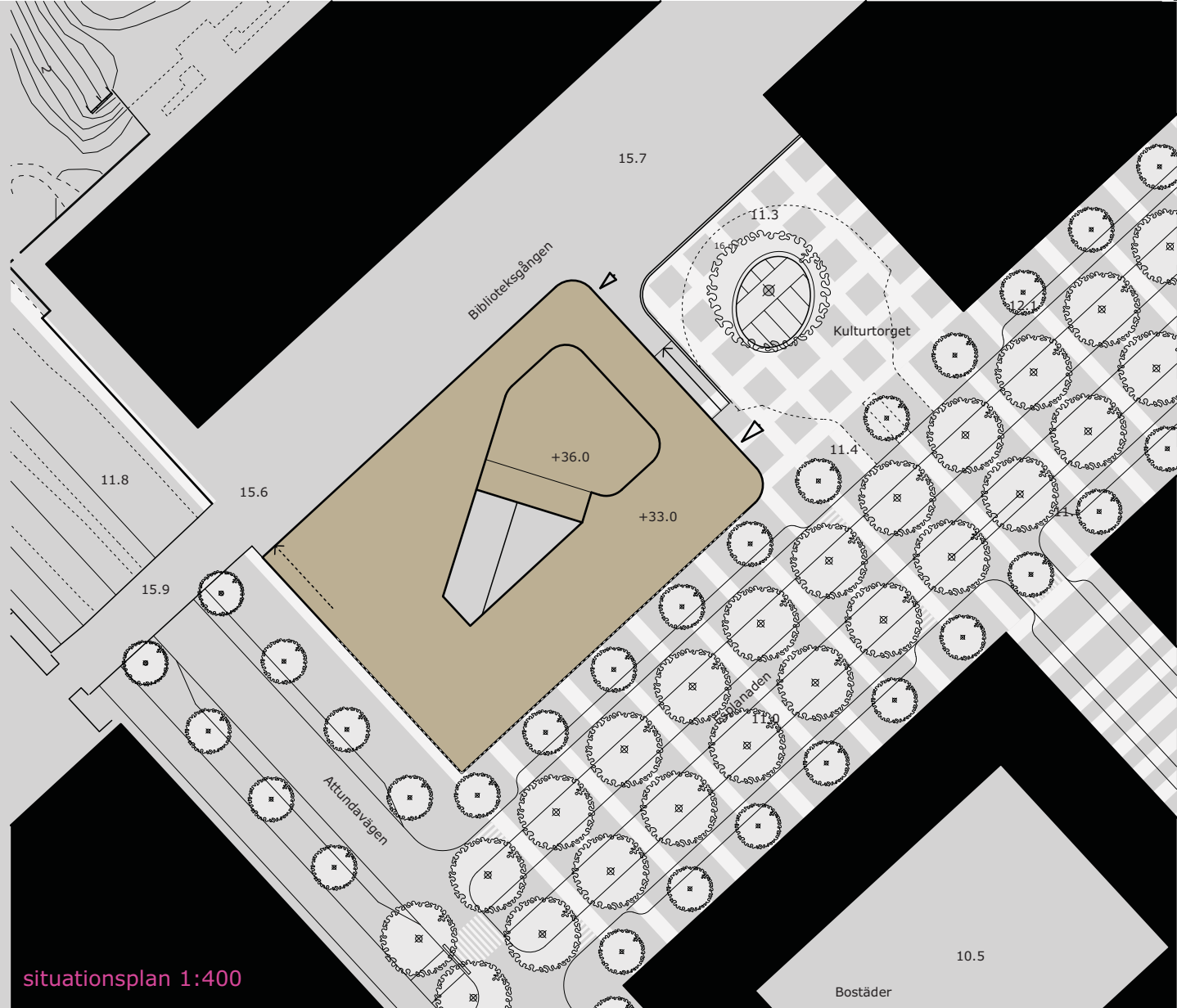
Inlastning sker från bibliotekstorget under KF. Här samlas alla verksamhetens servicefunktioner, garageinfart bredvid inlastningen.

**Arbetsplatserna**

Våningsplanen har en flexibel och effektiv våningsyta kring den gröna gården och det triangelformade öppna pauserummet. Arbetsplatserna föreslås placeras i fasad i en enkel och generell ordning.

**Material och tekniska principer**

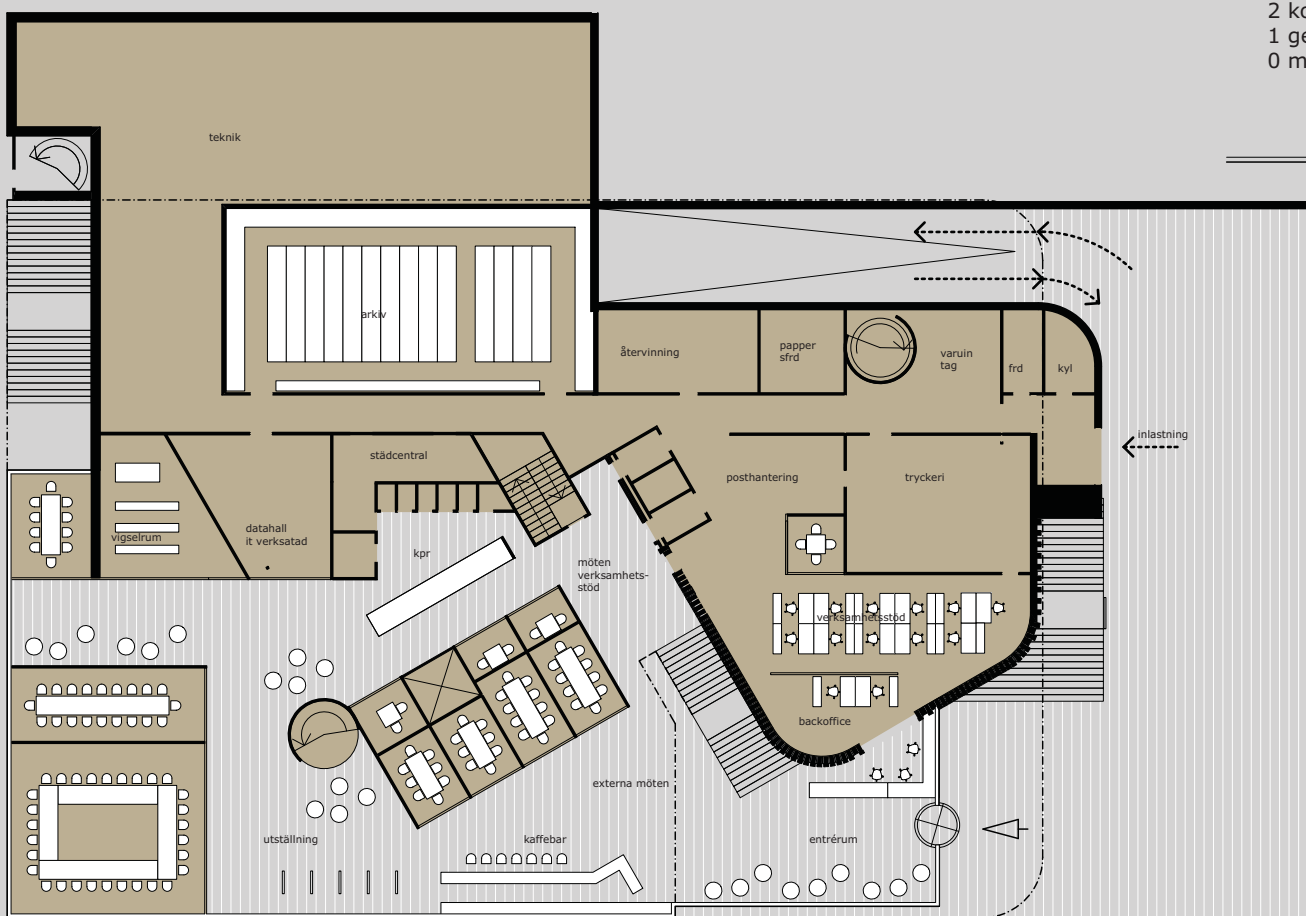
Byggnaden utförs i traditionell stålstomme och betongbjälklag. Byggnadens två sockelvåningar ges generellt högre takhöjd. Materialen är taktilla och karaktärsfulla; trä, brons och cortenstål. Kontorsvåningarna utförs i vita betongelement alternativt vit puts, detaljer i fönsterbanden i grönt glas. Installat ongolv i hela byggnaden ger flexibilitet men framför allt möjlighet till hela släta undertak, vilket ger en sol d trygg, långsiktig och gedigen känsla i byggnaden.



situationsplan 1:400

**Sammanställning våningsplan**

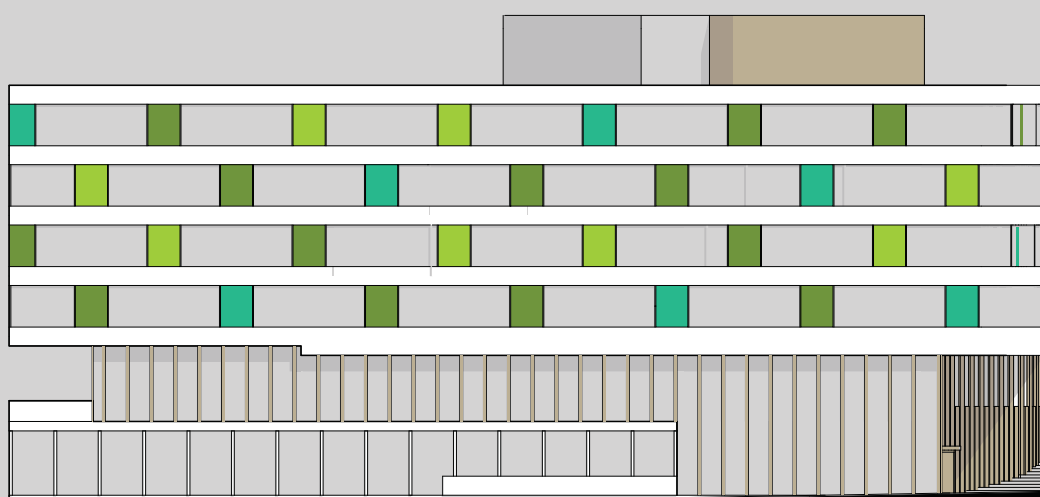
6 friskvård	LOA 300	-1 garage	3255
5 kontor	1835	-2 garage	3255
4 kontor	1835	<b>Summa</b>	<b>6510 m<sup>2</sup></b>
3 kontor	1835		
2 kontor	1835		
1 gemensamma ytor	1915		
0 medborgarmöte mm	2087		
<b>Summa</b>	<b>11430 m<sup>2</sup></b>		



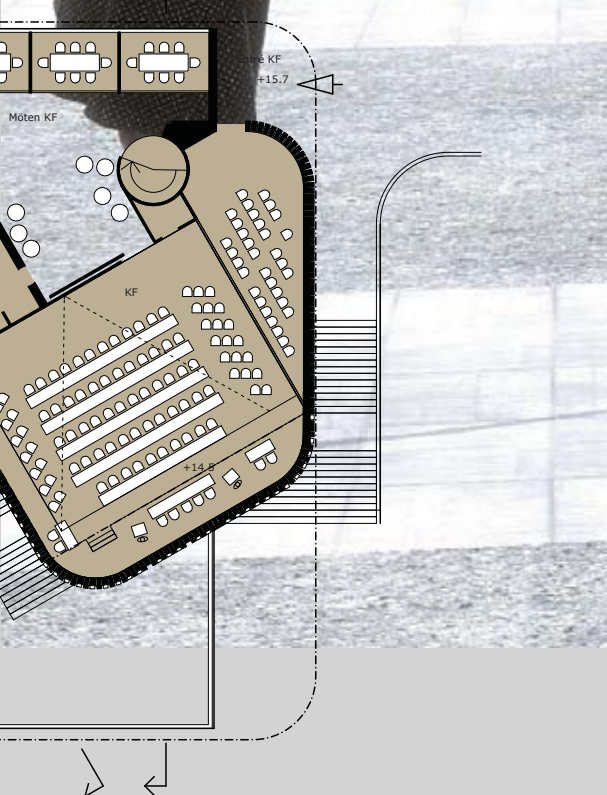
entréplan + 11300



övre entréplan + 15200



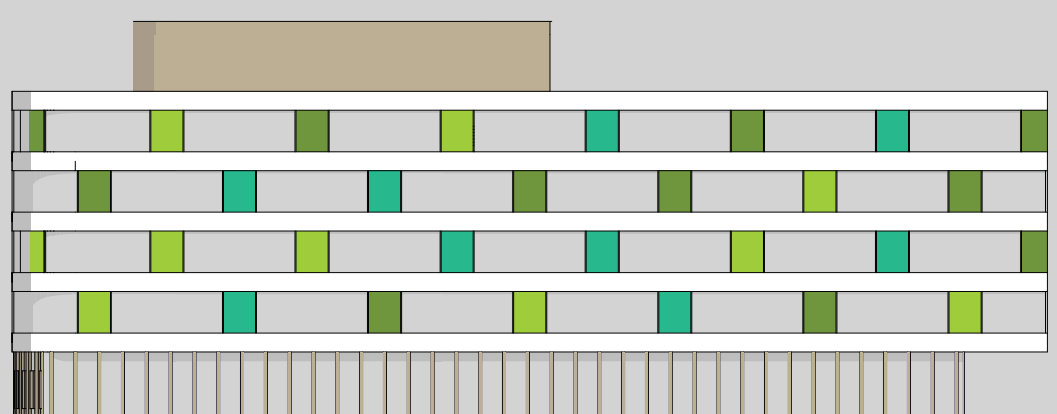
fasad öst



kontorsplan 1, 2, 3 och 4 skala 1:200



fasad norr

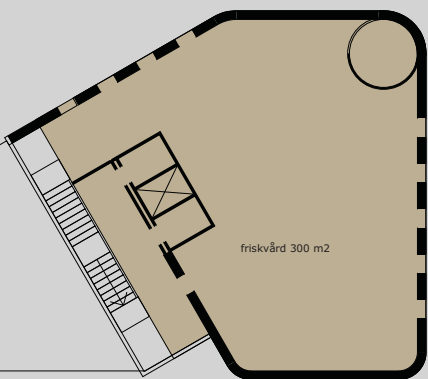


fasad väst

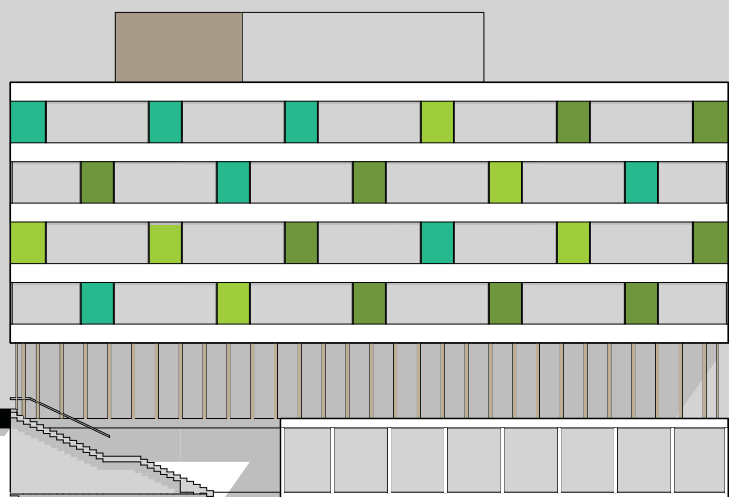
närkontakt



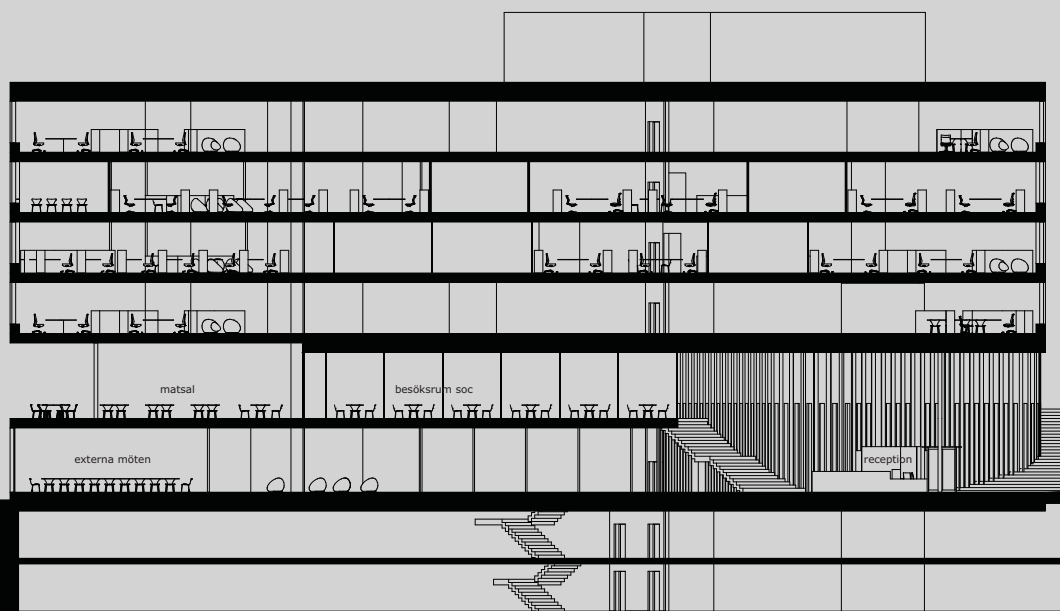
exempelmöblering av kontorsplan skala 1:100



rd plan 5 skala 1:200

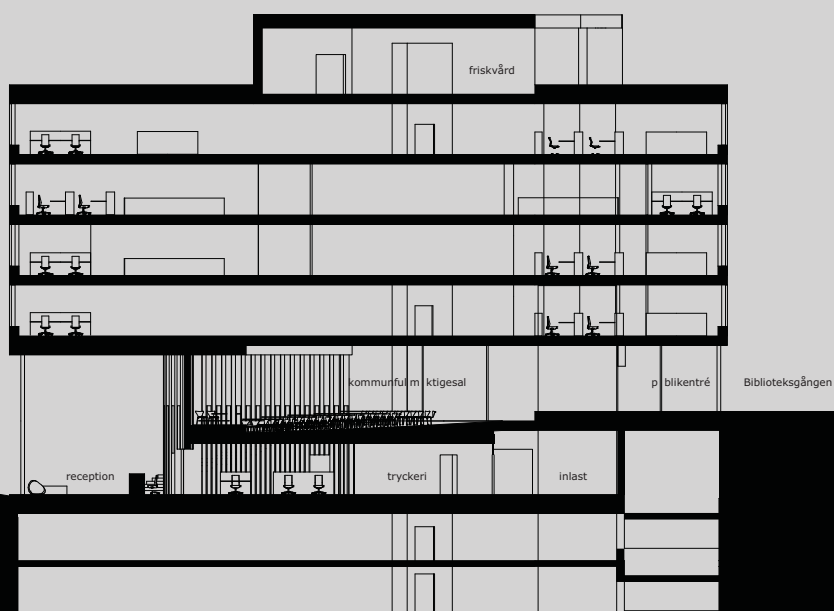


fasad söder

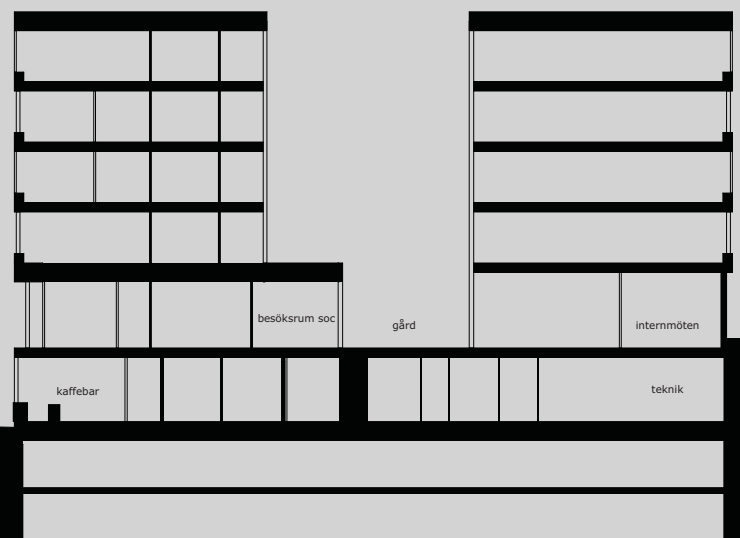


längdsektion

närkontakt



tvärsnitt kommunfullmäktigesal



tvärsnitt gård