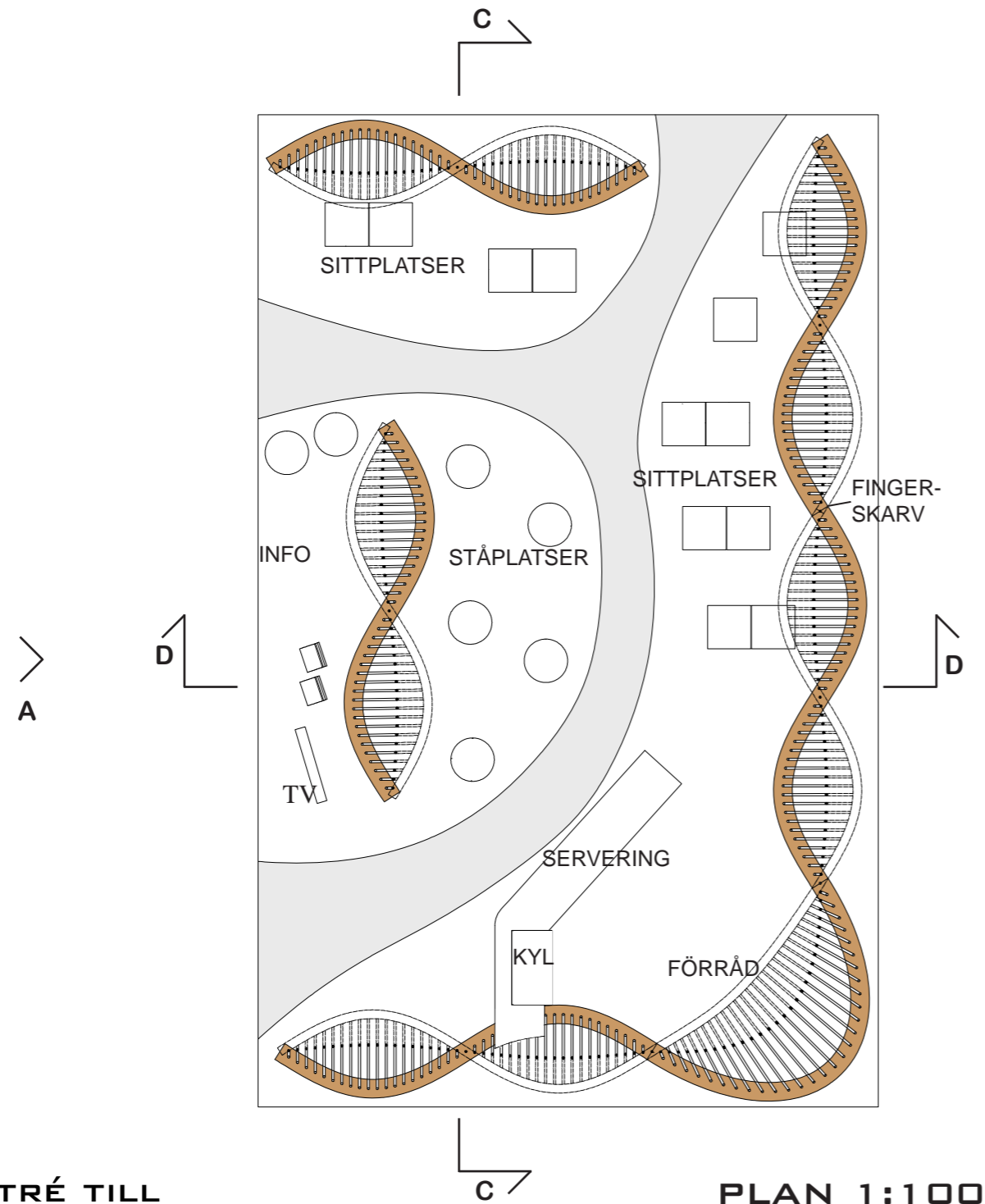


# SINUS

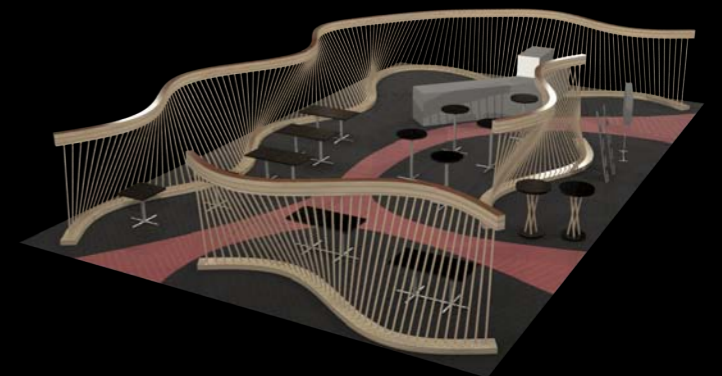
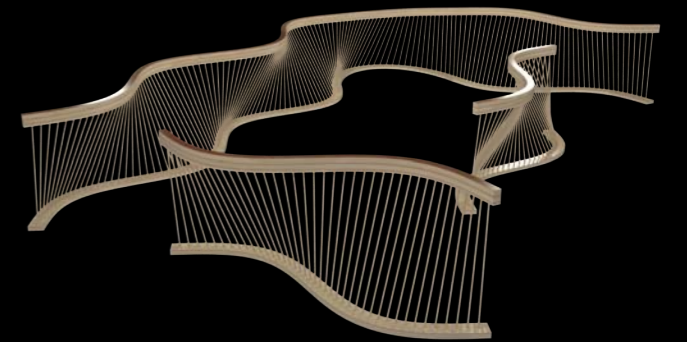
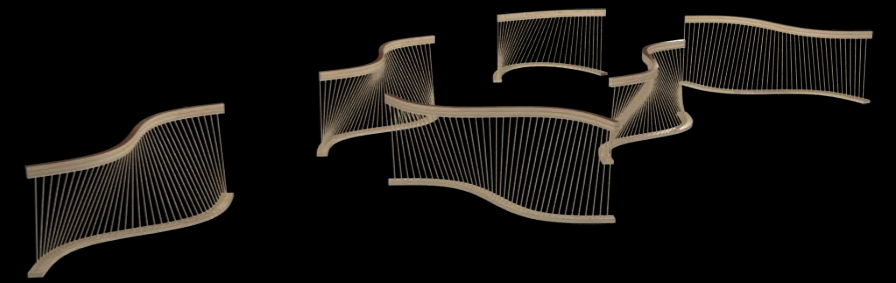
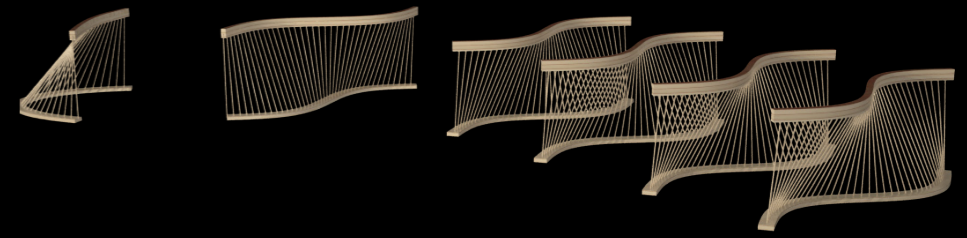


## PLAN



PLAN 1:100

HUVUDENTRÉ TILL  
MÄSSAN



SINUS

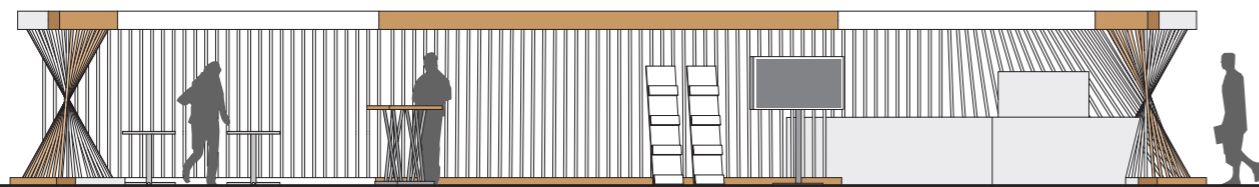


# FASAD

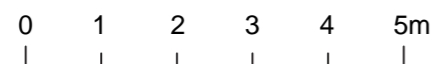
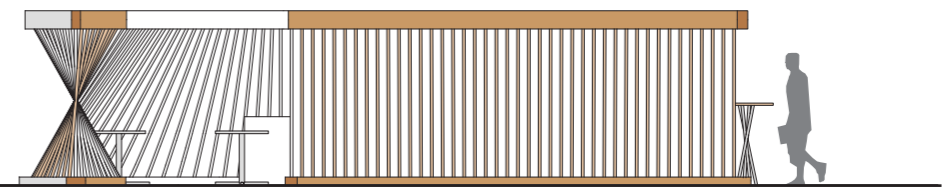


EXTERIÖRPERSPEKTIV FRÅN SVENSKA MÄSSANS ENTRÉ

FASAD MOT VÄST 1:100



FASAD MOT NORR 1:100





# SEKTION

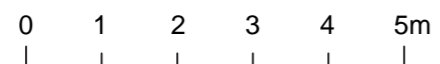
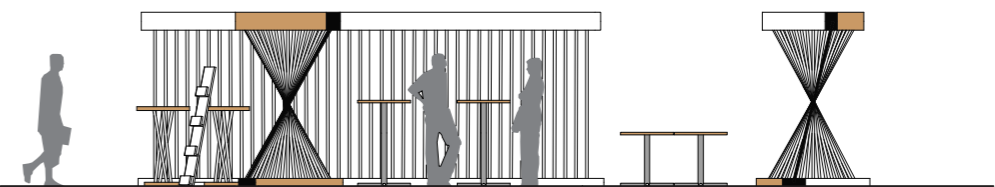


INTERIÖRPERSPEKTIV

SEKTION A-A 1:100



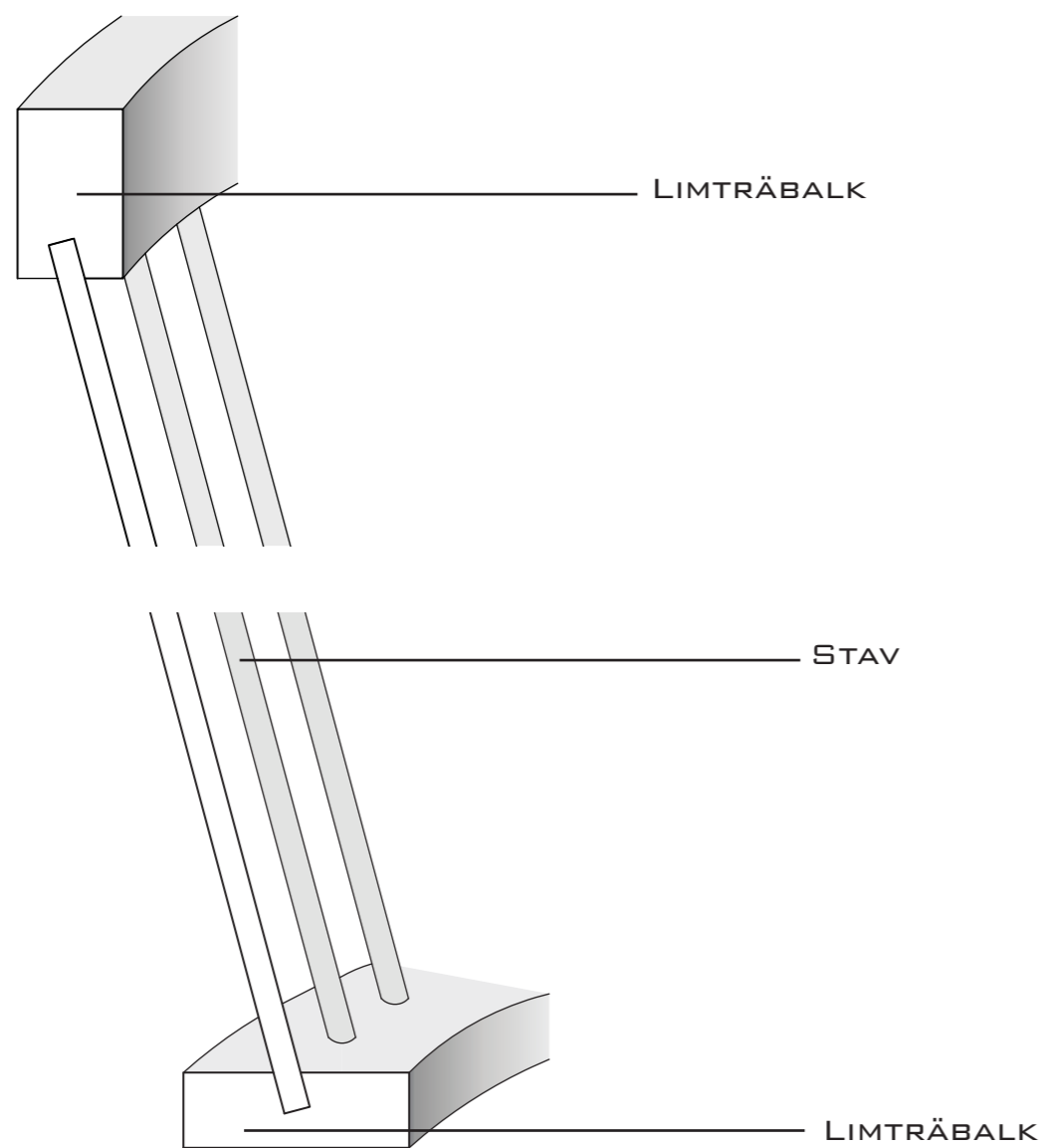
SEKTION B-B 1:100



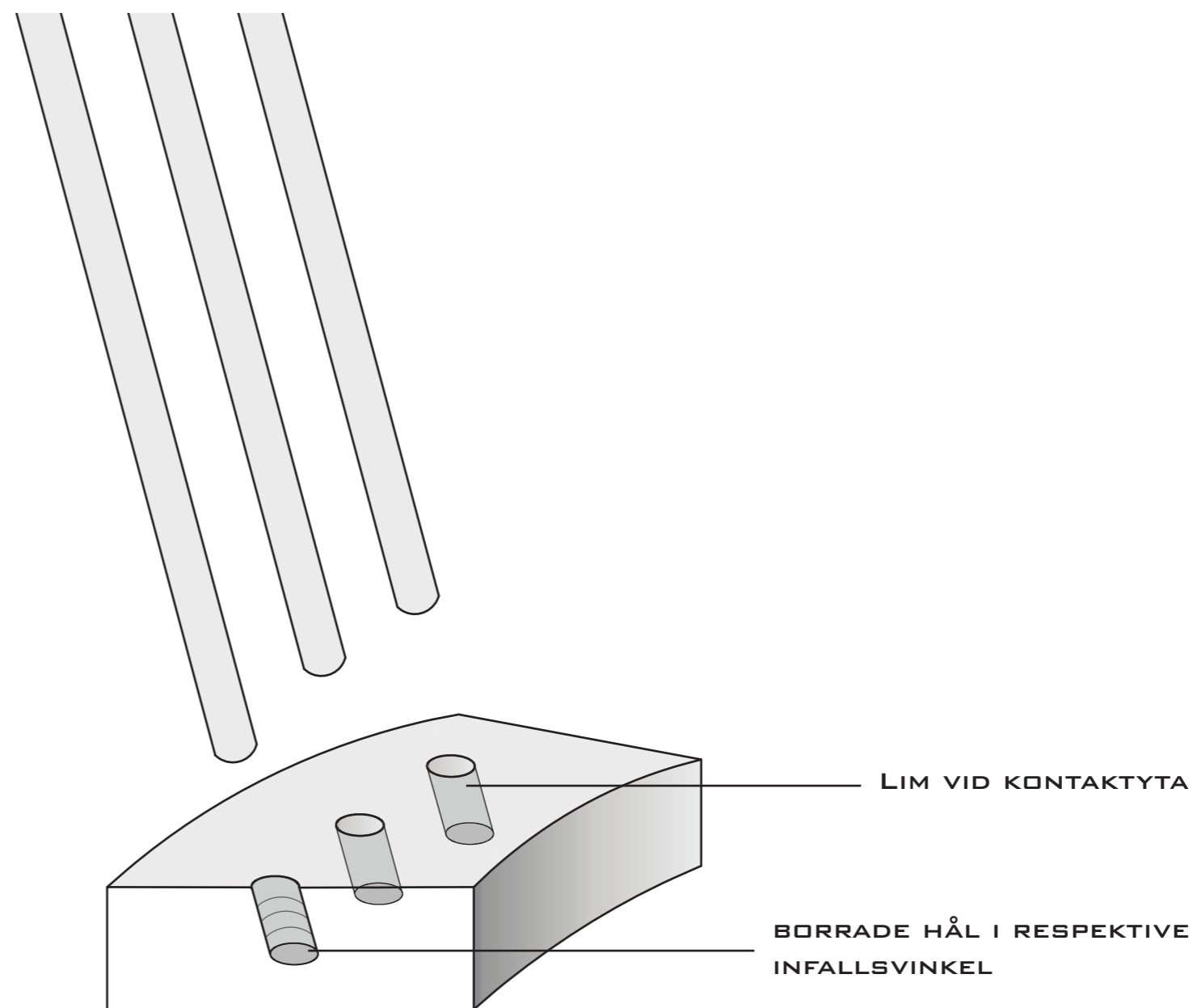


# KONSTRUKTION

## SNITT VÄGG 1:10



## MONTERING 1:5





## BESKRIVNINGAR

### BÄRANDE IDÉ

Café Sinus eftersträvar att skapa intressanta och spännande former av trä med enkla medel.

Genom att låta balkar och stänger samverka i ett nytänkt mönster skapas både en spänstig konstruktion och spännande rumsligheter. Balkarna är av limträ och är krökta i den naturliga sinuskurvan. Stängerna som är trästavar i furu sammankopplar balkarna och skapar en komplicerad ytform för åskådaren.

Modulerna kan enkelt plockas isär och möbleras om för att skapa nya rum med nya funktioner i andra sammanhang. Eftersom konstruktionen inte kräver en enda spik kan modulerna lätt återvinnas.

### FÄRGSÄTTNING & YTBEHANDLING

Golvet täcks av en svart nålfiltsmatta (velour) för att avgränsa caféplatsen. Mattan bryts upp av en röd slinga för att stärka rörelsemönster och rumsbilder.

Balkar och stavar ytbehandlas med en träbets (ex. Alcro Träbets Dekorfärg) som framhäver träets egen struktur och kulör. På balkarna används ett mörkare pigment för att ge ett tyngre intryck. För att skapa kontrast behandlas stavarerna med ett ljusare pigment för att förstärka det lätta uttrycket.



## TEKNISK BESKRIVNING

### KONSTRUKTION

Konstruktionen av en väggmodul består av två limträbalkar. Dessa hålls samman med stavar av furu. I balkarna borrar hål i respektive vinkel som stavarerna ska fästas in. Stavarerna hålls sedan på plats av tryck från övre balk men limmas även fast. Totalt används fem sinusformade väggmoduler och en hörnmodul.

Varje modul är stabil och står av sig själv. Modulerna kan därför skarvas samman med stumskarv. Alla moduler kan prefabriceras och monteras på plats.

### TEKNIKFAKTA

Väggmodul  
Bredd: 1200 mm  
Höjd: 2300 mm  
Längd: 6000 mm  
Antal stavar: 41 st

Stavar  
Material: Furu  
Antal: 238 st  
Diameter: 35 mm  
Längder: 2070-2370 mm

Balkar övre  
Material: Limträ (gran)  
Bredd: 140 mm  
Höjd: 225 mm  
Krökning enligt sinuskurva  $f(x) = 0.6 * \sin(x)$

Balk nedre / Limträ (gran)  
Bredd: 300 mm  
Höjd: 100 mm  
Krökning enligt sinuskurva  $f(x) = -0.6 * \sin(x)$

### LJUSSÄTTNING

Riktbara spotlights fästs på de övre balkarna som ger direktbelysning. Ljustross monteras i befintlig takkonstruktion för att lysa upp caféet i helhet.

### CAFÉ

Antal sittplatser: ca 35st  
Antal ståplatser: ca 20st