

## V A R F Ö R T R Ä

I vår tid med elektronisk överföring, ett flöde av data och information genom vener av globala nätverk med saker i ständig förändring. I denna värld har vi som individer en längtan till lugn, vila, frid och platser där människan inte varigt och påverkat omgivningen. En vacker, naturlig och orörd plats där naturens lagar funnits sedan begynnelsen. Det är något karaktäristiskt med den natur vi har runt oss, man skulle kunna kalla det en naturens stämning eller The spirit of nature. Den stämningen finns i trä. Genom förnimmelser om årsringarnas rörelse och tillkomst under lång tid, genom känslan på handen och fingertopparna, att höra ljud, hur det knarrar under fötterna eller när en dörr stängs bakom dig eller den självklara skönheten materialet besitter. Trä sätter oss i kontakt med födelsen av livet.

En kroppen vän och livets vän.

Jag har en stark dragning till trä på detta sätt både en robust konstruktion eller en fint sicklad yta dit handen bara måste röra. Jag tror jag delar den med många. Gunnar Ekerö skrev en gång: Det som är botten i dig är också botten i andra.

## R Ö R E L S E U T I F R Å N

En kall sen vinterdag, när snön ligger kvar på träden i backen ned till Älvsjömässan ifrån tågstationen. Dras in av horisontellt liggande trä raster på fasaden emot entrén till vänster anar du fontänen med sitt porlande ljud. Igenom slussar och in i värmen, ett surr och sorl av röster. Tar dig igenom registreringen och möts av ett växande rörelse klädd i ett raster, det ljusa trä kontrasteras emot den grafitgrå textilväggen bakom som delar av entré torget och definierar café ytan med hjälp av mattsvart lackade OSB skivor som golv. Nyfikenheten ökar och närmare dras du in i caféet och informationsdelen av rörelsen kring café disken där du möts av personalen som hjälper dig att hitta kaffe och information, vad är det här för något?

Ljud uppstår bakom textil väggen och du anar en scen igenom en tunnel av ett stående raster i samma dimension och material som kring cafédisken. Ett skimmer av ljus leder dig till scenen och vidare in i hallarna.

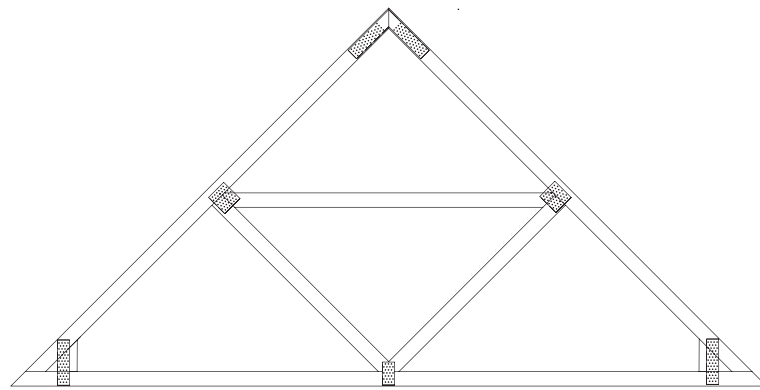
## K O N S T R U K T I O N &amp; U T F Ö R A N D E

Med hjälp av oväntad användning av prefabricerade takstolar skapas en stark och spännstig rörelse inklädd i ett flätat plank som skapar en rasterverkan med ljus och skuggspel.

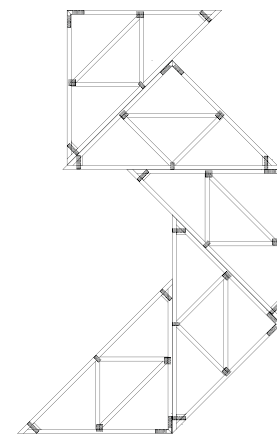
Genom att lyfta upp elementen med hjälp av en truck, ansluta ihop med buntband som successivt dras ihop när formen börjar hittas. Man skapar på så sätt en stadig självbärande konstruktion. Sedan klär man stommen med liggande regler som vilar ovanpå varandra, skruvade ovanifrån, i ett flätsystem liknande en timrad stuga.

Materialet som används är framförallt lutad fur, vår svenska stolthet som knyter an till vår kultur historia, trä betydelse för Sverige och en hyllning till allt slit som lags i de svenska skogarna genom tiderna.

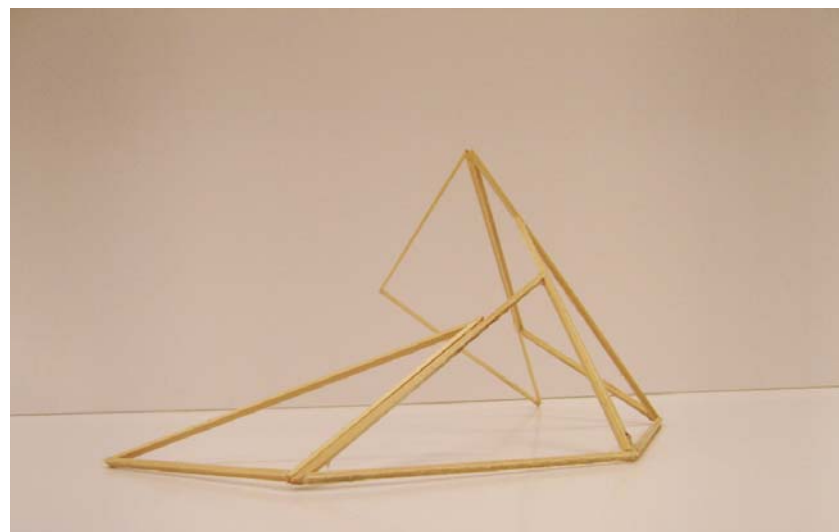
Den ljusa furan förstärkt och lyfts fram med hjälp av det mattsvarta OSB golvet och det mörka textilväggen i bakkant av café området.



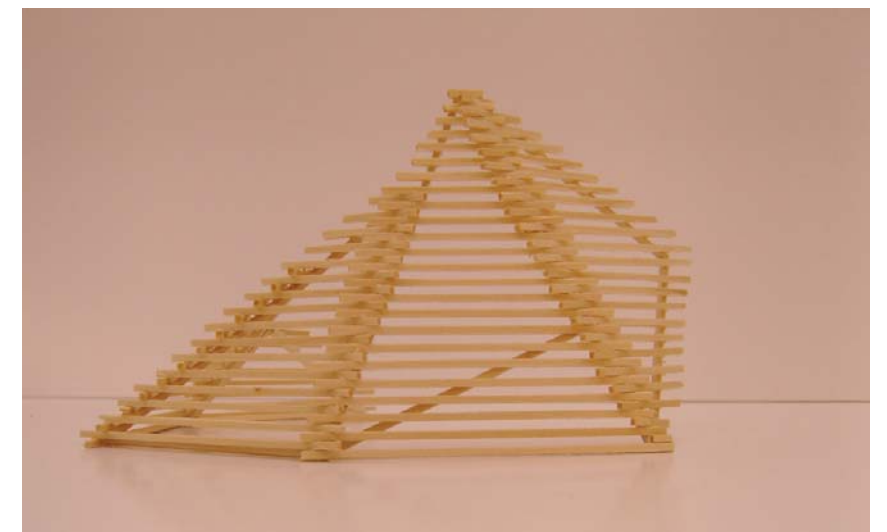
P R E F A B R I S E R A D T A K S T O L 1 : 5 0



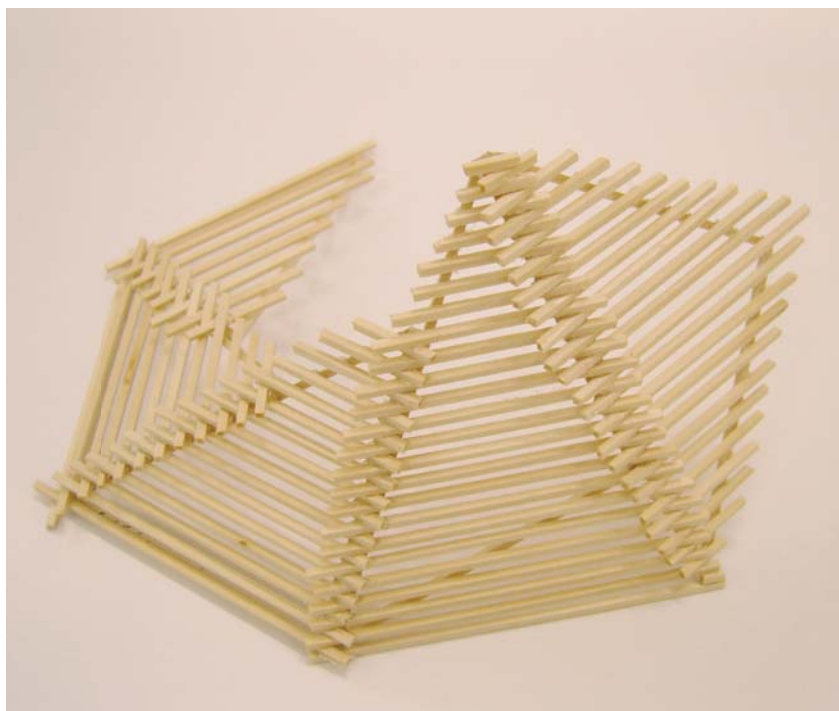
T A K S T O L A R I H O P B U N D N A M E D B U N T B A N D F Ö R A T T S E D A N L Y F T A S U P P I R Ä T T L Ä G E .



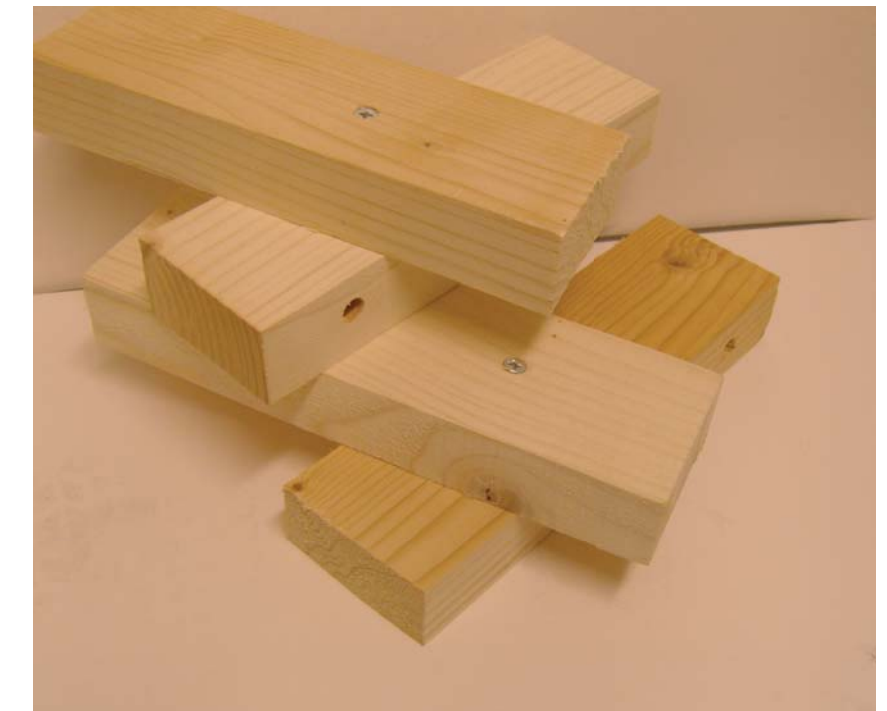
I H O P S A T T A &amp; L Y T A I L Ä G E



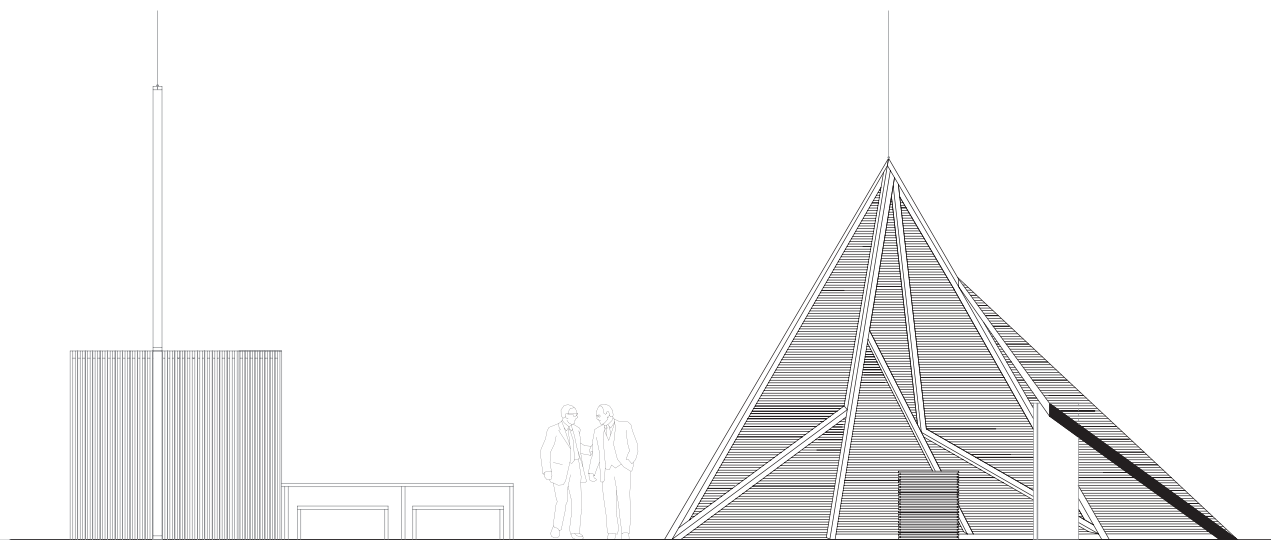
I N K L Ä D D A I F L Ä T A T R A S T E R



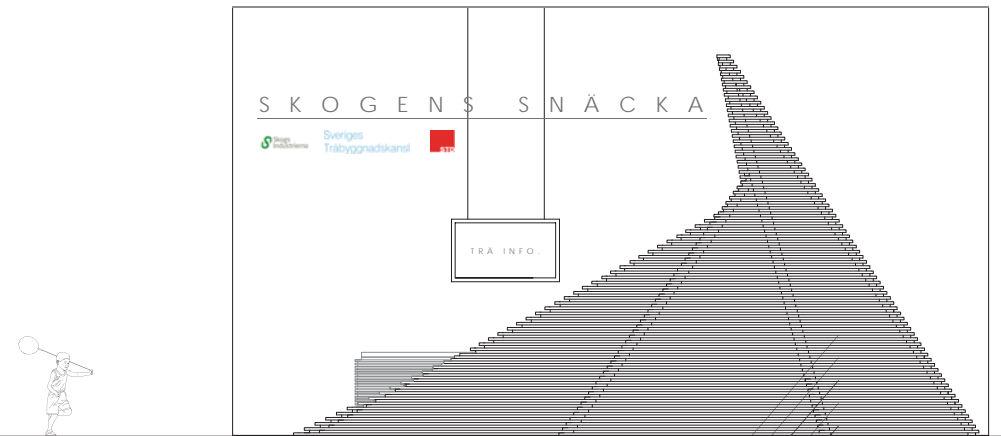
M Ö T E N , F L Ä T A D E R E G L A R



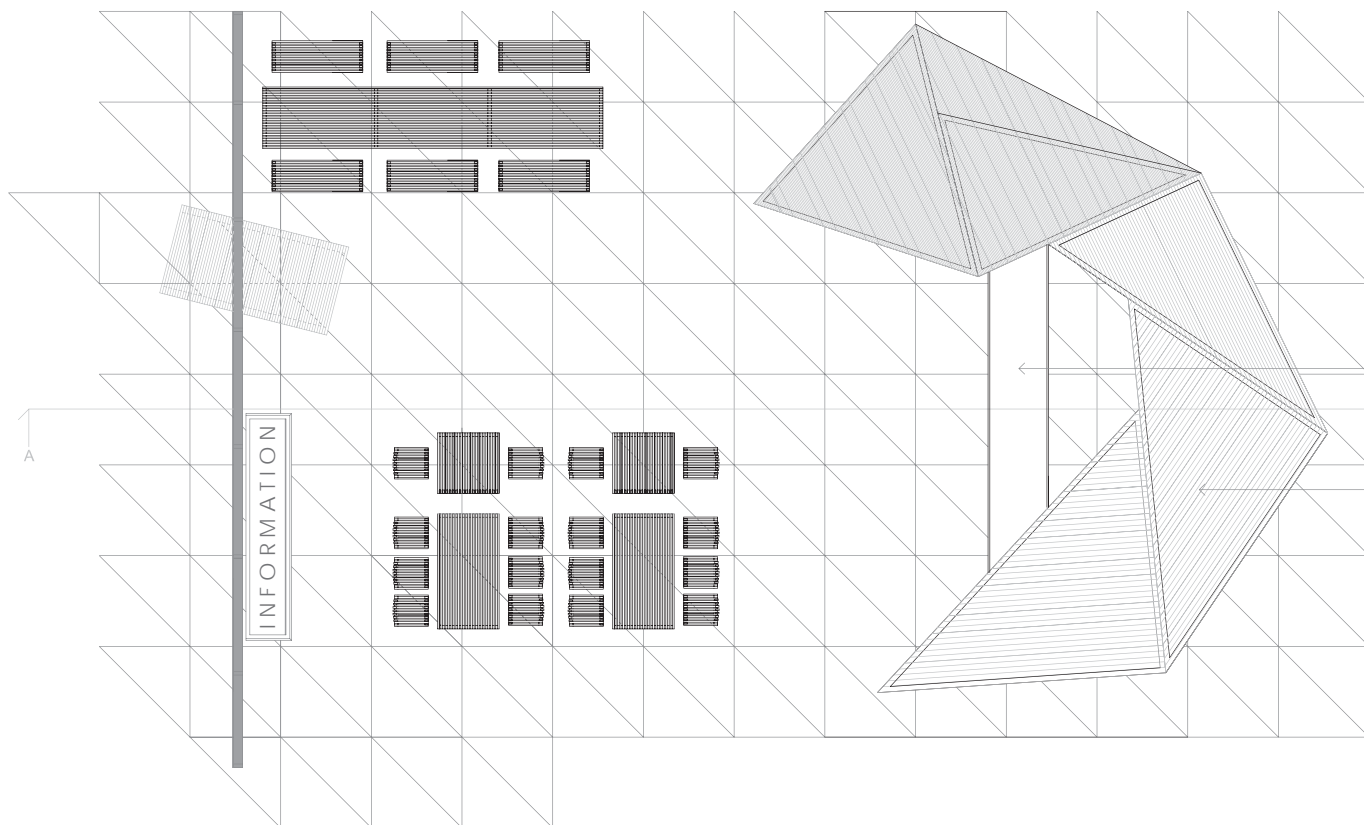
M O D E L L A V M Ö T E N , 3 4 x 9 5 . 1 : 1



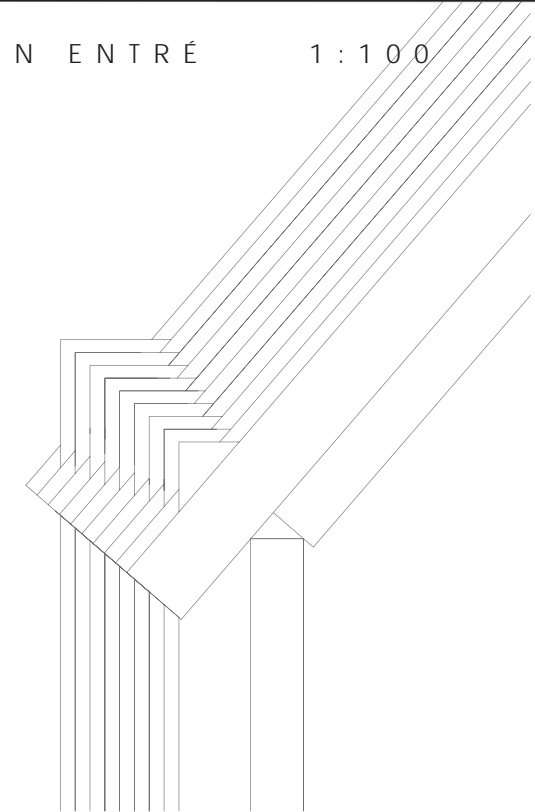
SEKTION A:A 1:100



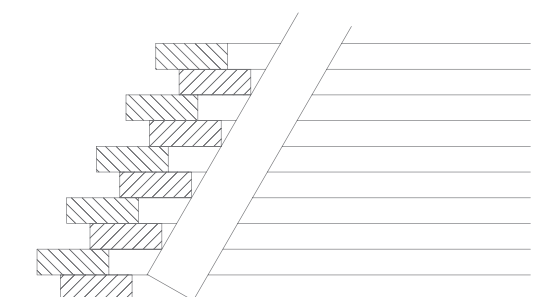
FASAD IFRÅN ENTRÉ 1:100



PLAN 1:100



PLAN 1:10



SEKTION 1:10  
DETALJ, KNUTPUNKT



## IFRÅN TALL TILL FUR TILL CELLULOSA

Jag har valt att använda trä i många led. Trä är ett bärkraftigt material som av spill i tillverkning kan användas återanvändas. Det är också en viktig symbol för Sverige, genom att använda trä och visa på olika användningar tar vi täten frågor kring globaluppvärmning. En ökad användning av trä ger mindre utsläpp i tex. en byggnation och binder även kol. Det är en fantastisk möjlighet vi har i vårt land, denna tillgång som dessutom är så djupt rotad i vår historia.

## MÖTET MED TRÄDETS OLIKA ANVÄNDNINGAR

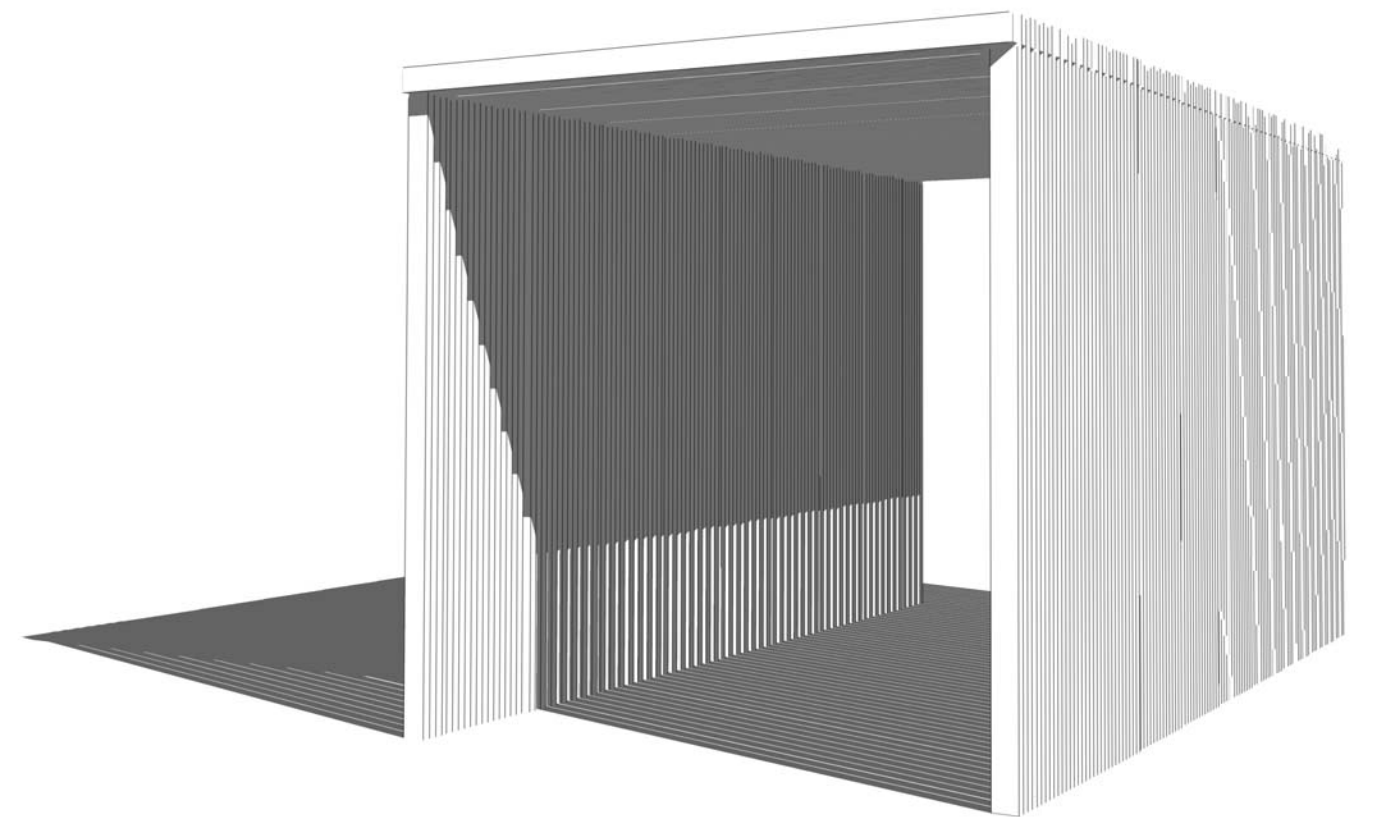
Träden utanför.

Massiv lutad fur i trä snäckan på entré torget

Spill flis; OSB som golv skivor

Spill spån; Cellulosa textil i väggen som kontrasterar emot den ljusst lutade furan rastret.

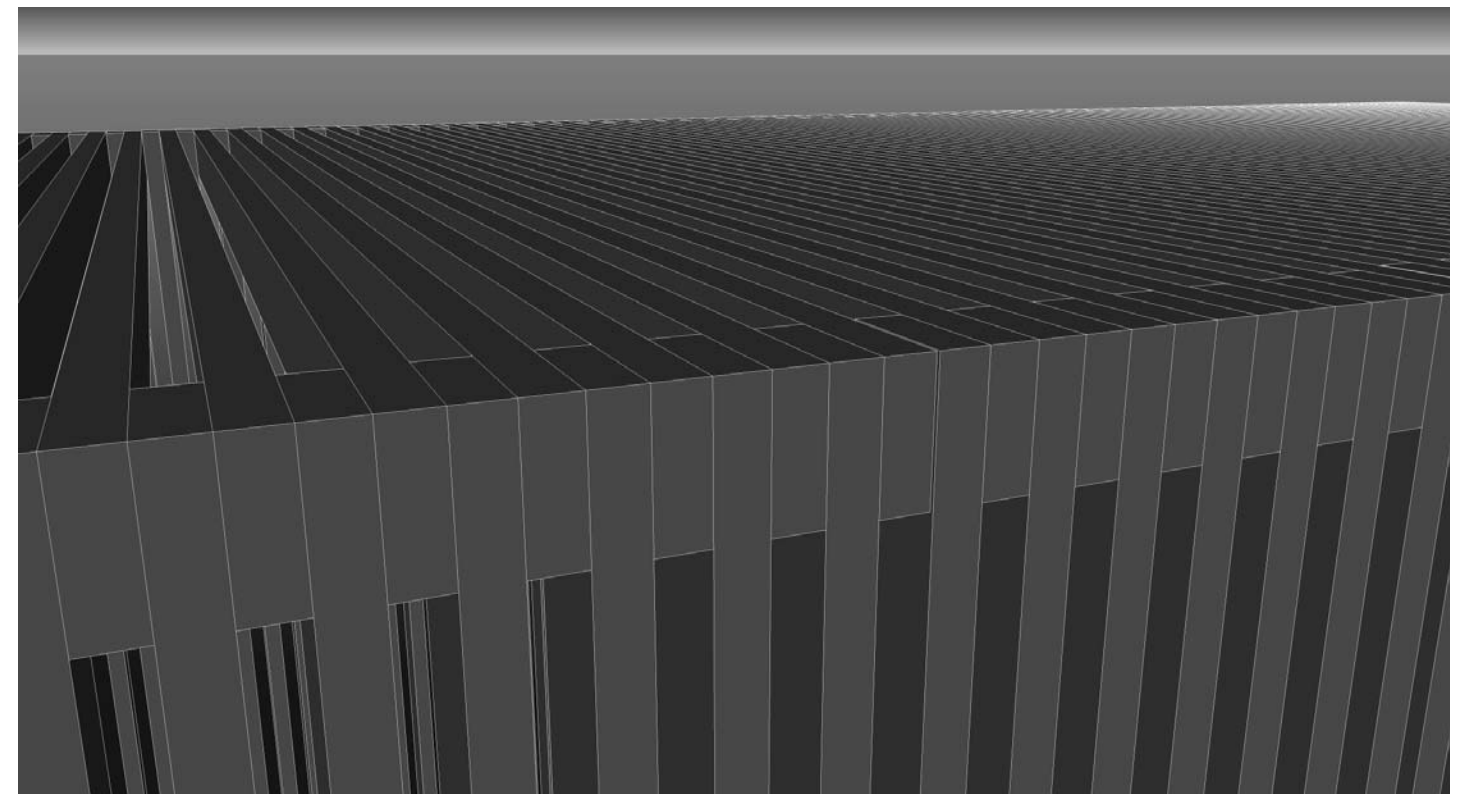
Pappersmassan i de tryckta informations materialet.

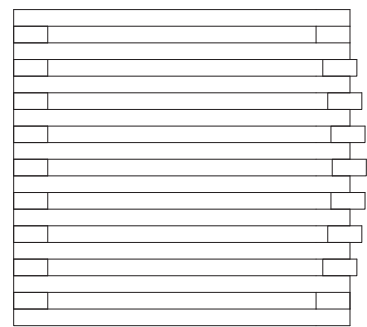
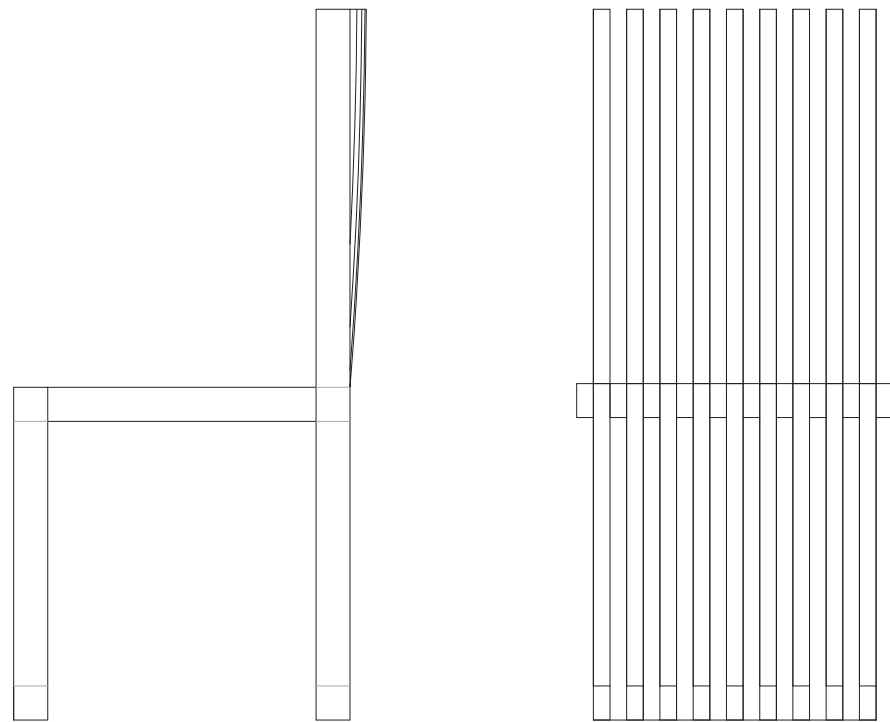


TUNNEL / SLUSS  
MELLAN SCEN OCH CAFÉ  
STÅENDE REGLAR KNUTNA I SKARVAR  
DETALJ MÖTEN REGLAR NEDAN



MATT SVART LACKAD OSB SKIVA SOM LIGGER SOM GOLV





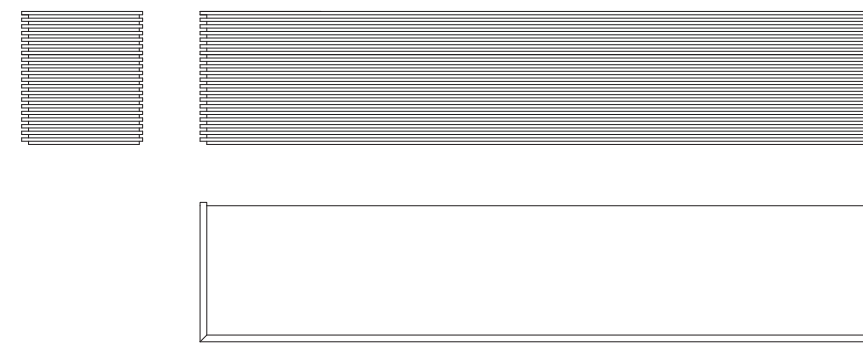
STOL TALLSKOG 1:10

INSPIRERAD AV TÄT TALLSKOG  
HELT GJORD I LUTAD FUR AV EN  
DIMENSION. STÄENDE REGLAR 22X45.  
BASAD OCH BÖJD RYGG GER STÖD FÖR ETT  
BEHAGLIGT SITTANDE

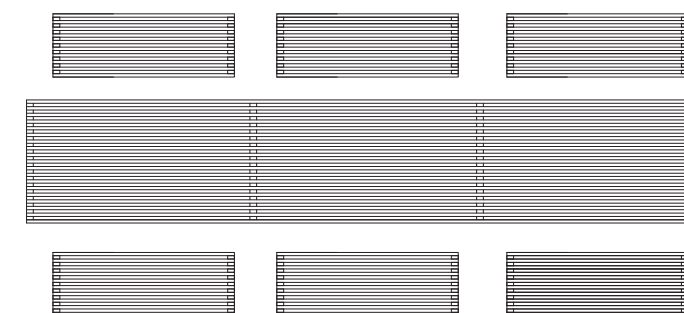
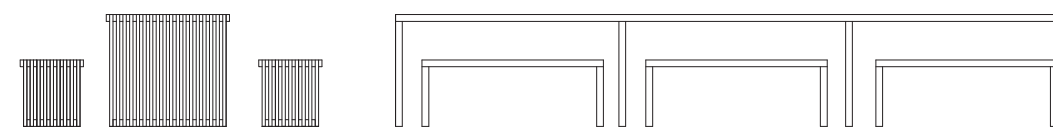
M Ö B L E R



BORD FÖR FÖRVARING AV TRYCKT  
INFORMATIONSMATERIAL 1:50



CAFÉ DISK 1:50



BORD OCH BÄNKAR 1:50