

Trädgungan

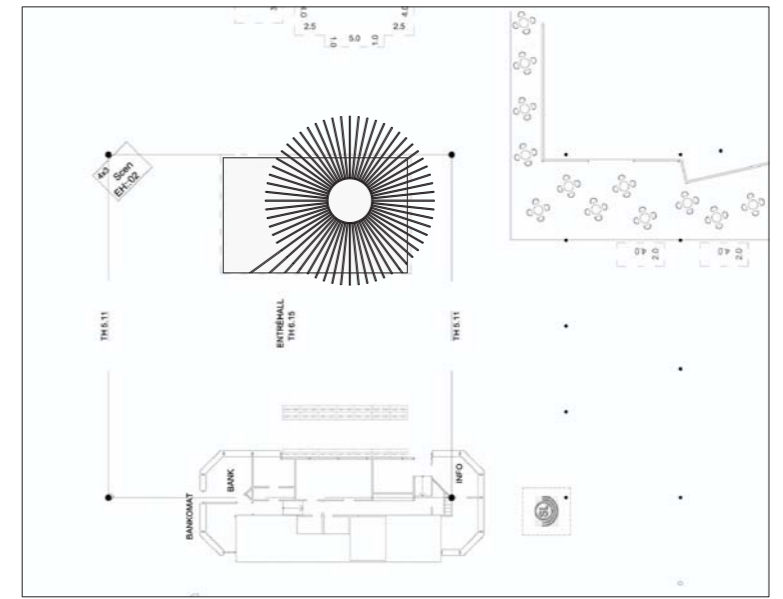
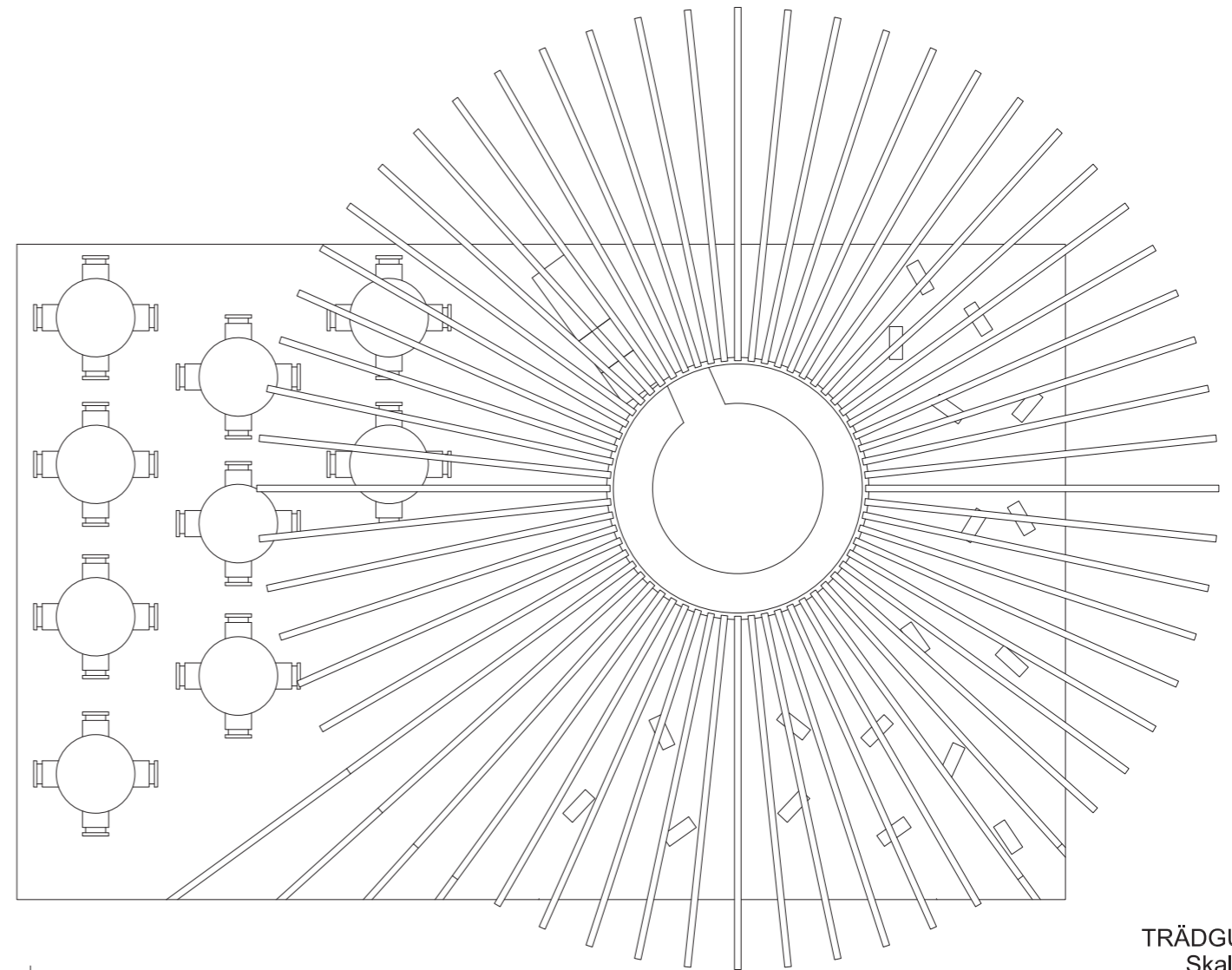
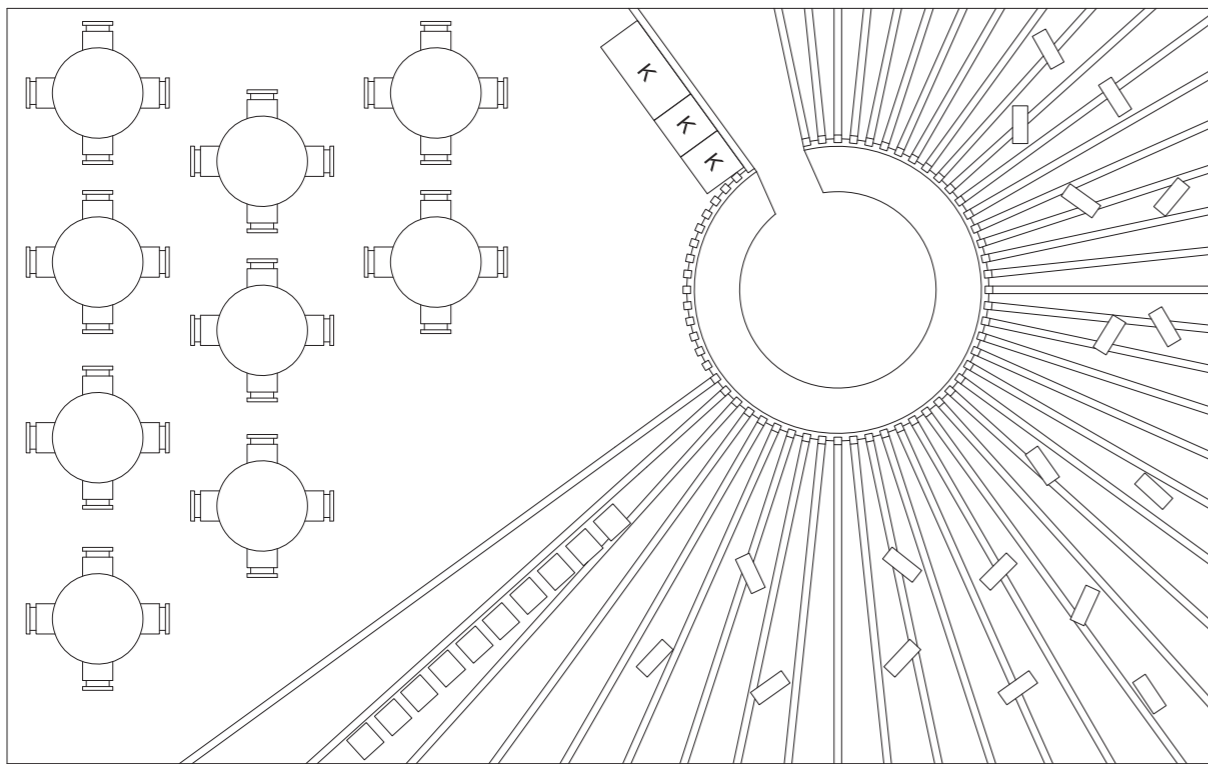
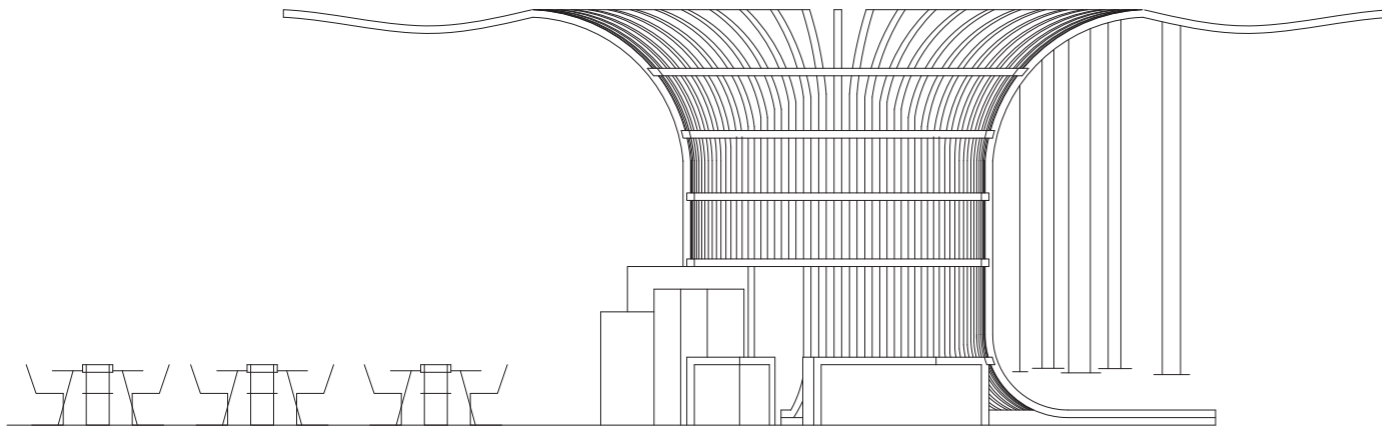
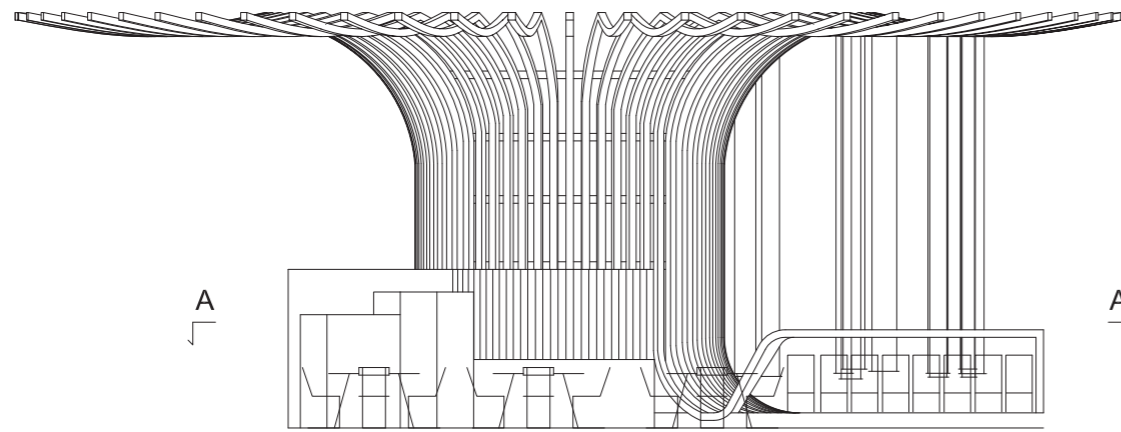
En kopp kaffe i bersån en solig sommar dag.

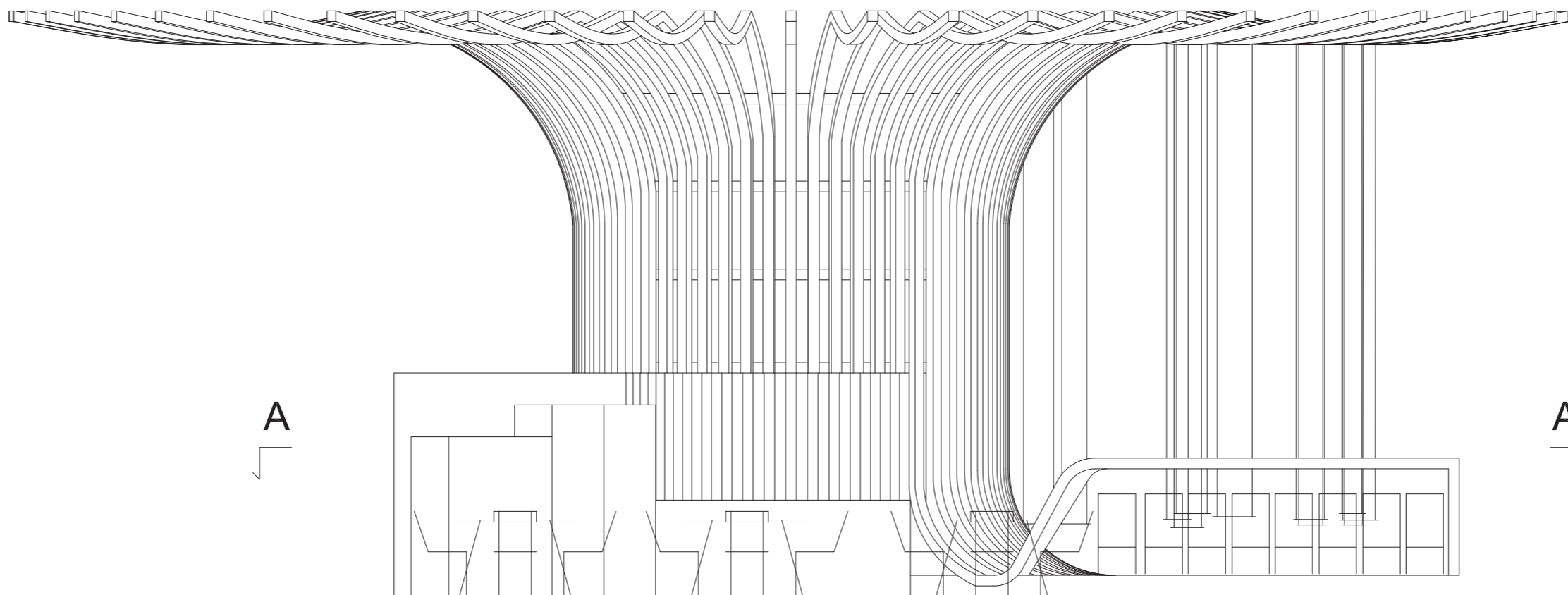
Råsågade limträbalkar bildar ett stort träd mitt i caféet. I halva caféet sträcker sig balkarna ut på golvet som rötter. En av "rötterna" bildar ett barbord som delar in caféet i två delar. Under taket svänger balkarna ut och bildar ett grenverk som hänger över caféet.

På ytan mot scenen ligger en grön matta, som mässan har, där står också bord och stolar från grythyttan. Om man går till andra sidan, ett trappsteg upp, kommer man till en del som ska fungera som mötesplats där ni, TMF, ska kunna presentera sig. Men här ska man även kunna ta en fika eller bara vila sig. Från taket hänger gungor och vid "barbordet" står det höga pallar i furu.

Materialen jag har använt är massiv furu och furu plywood. Jag ville använda mig av materialen på ett lekfullt sätt och återspegla till naturen och vart de kommer ifrån.



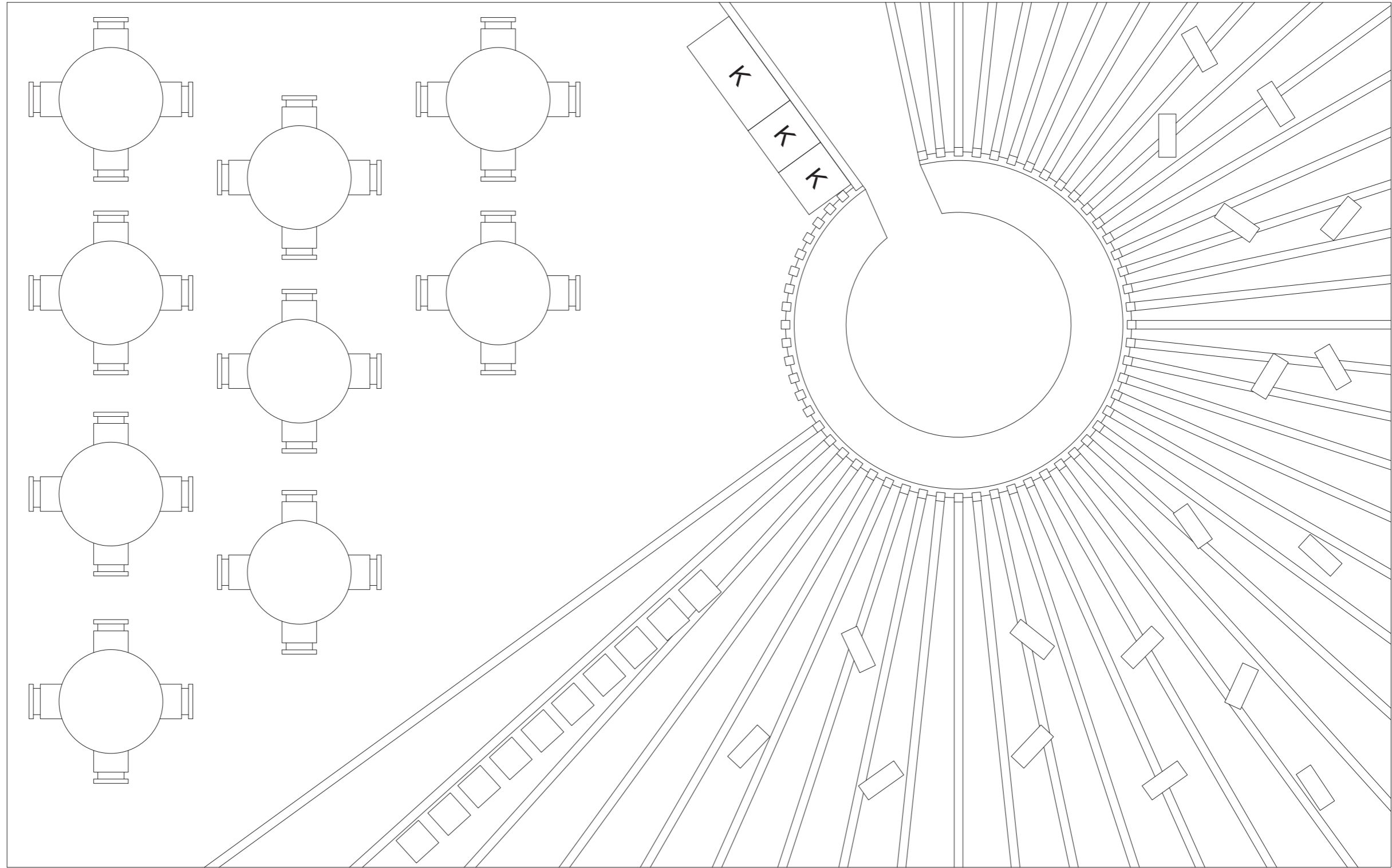




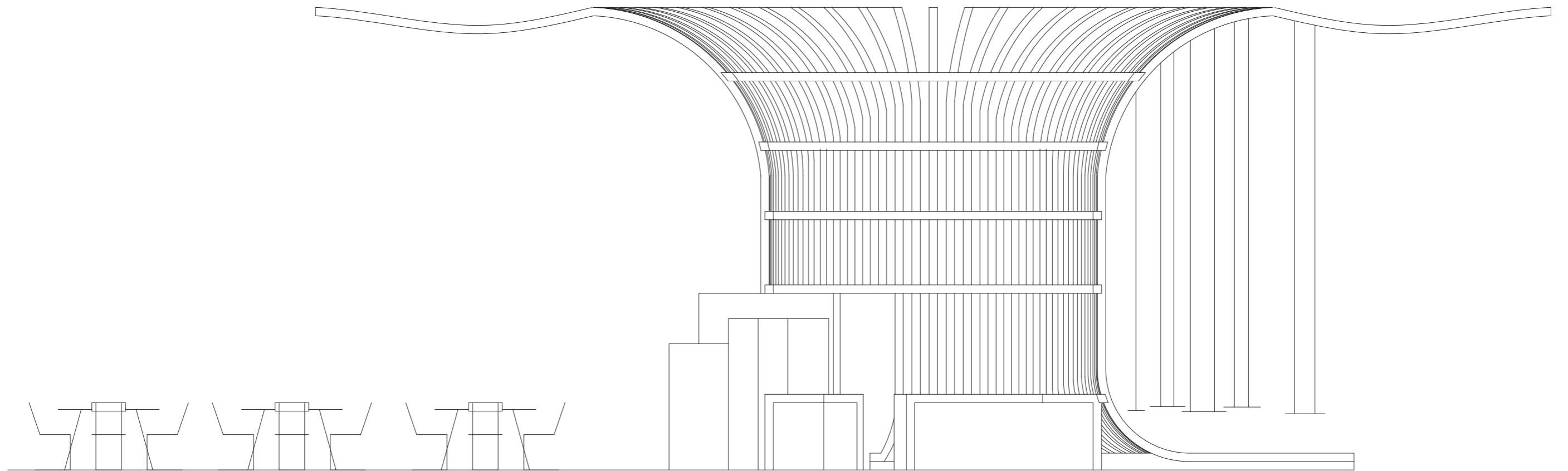
A

A

TRÄDGUNGAN
Skala 1:50



TRÄDGUNGAN
Skala 1:50



B-B

TRÄDGUNGAN
Skala 1:50