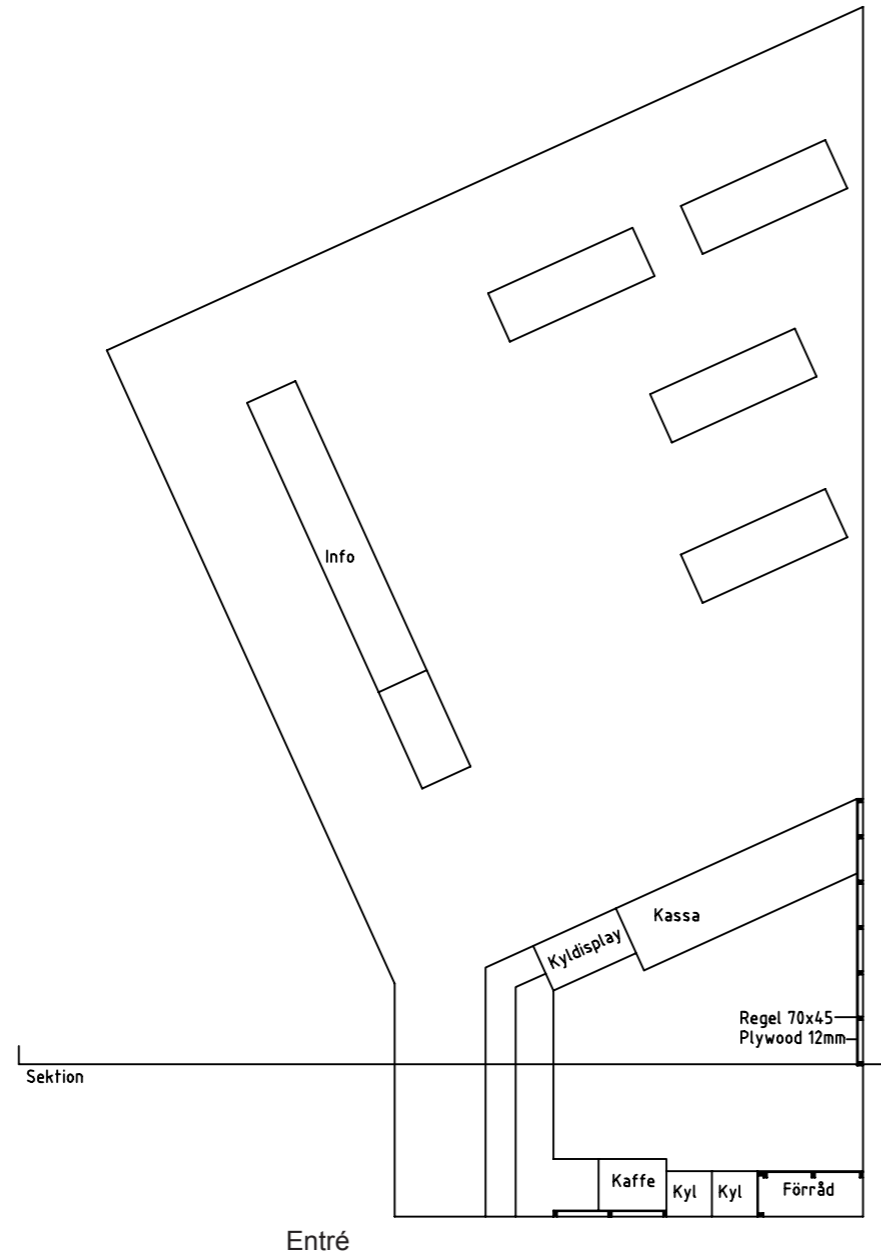
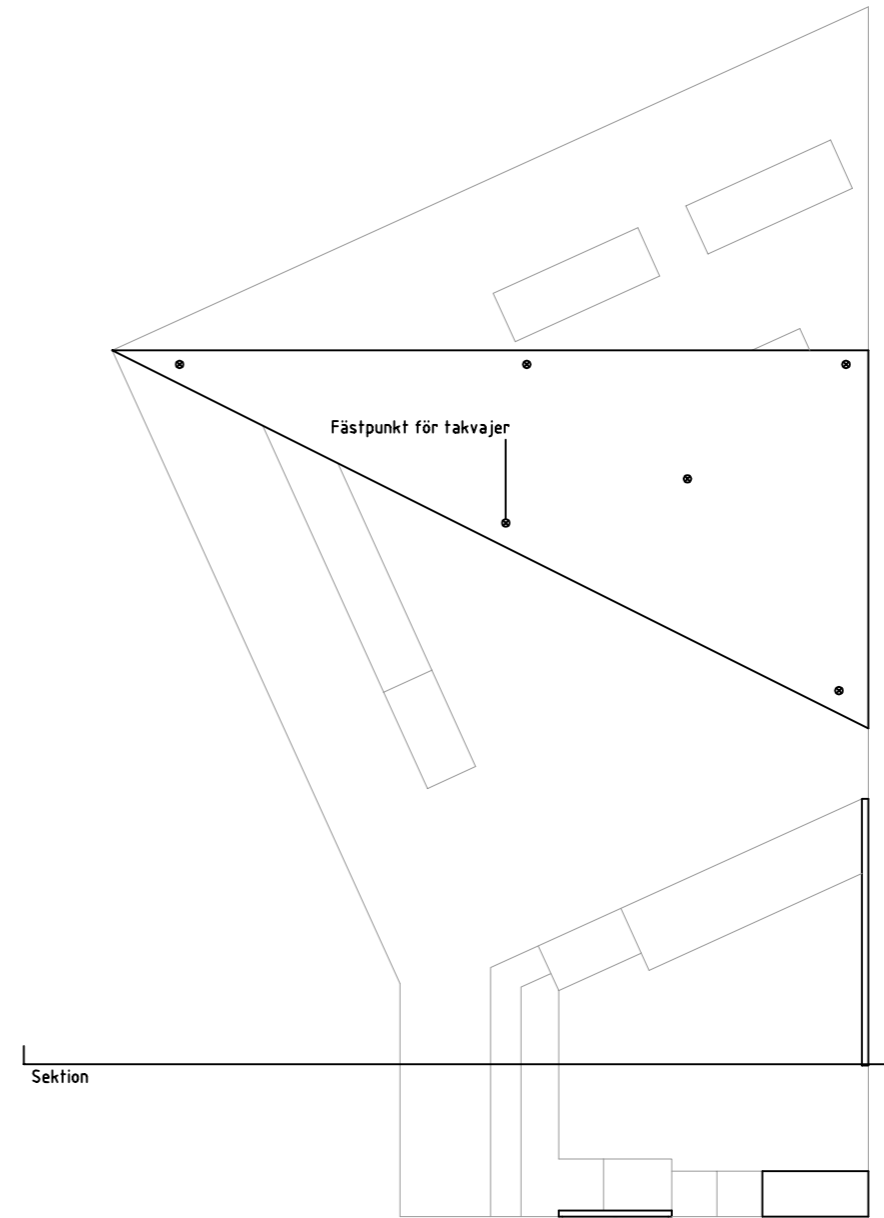


Scen



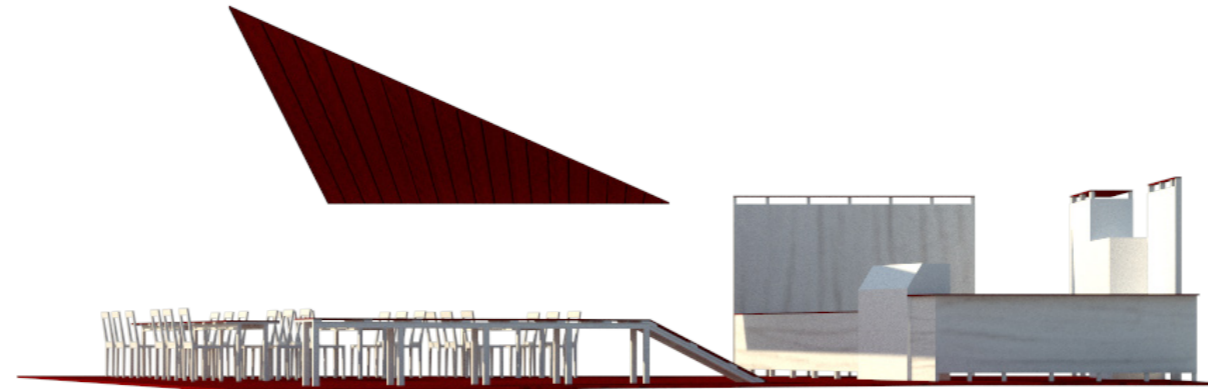
PLAN



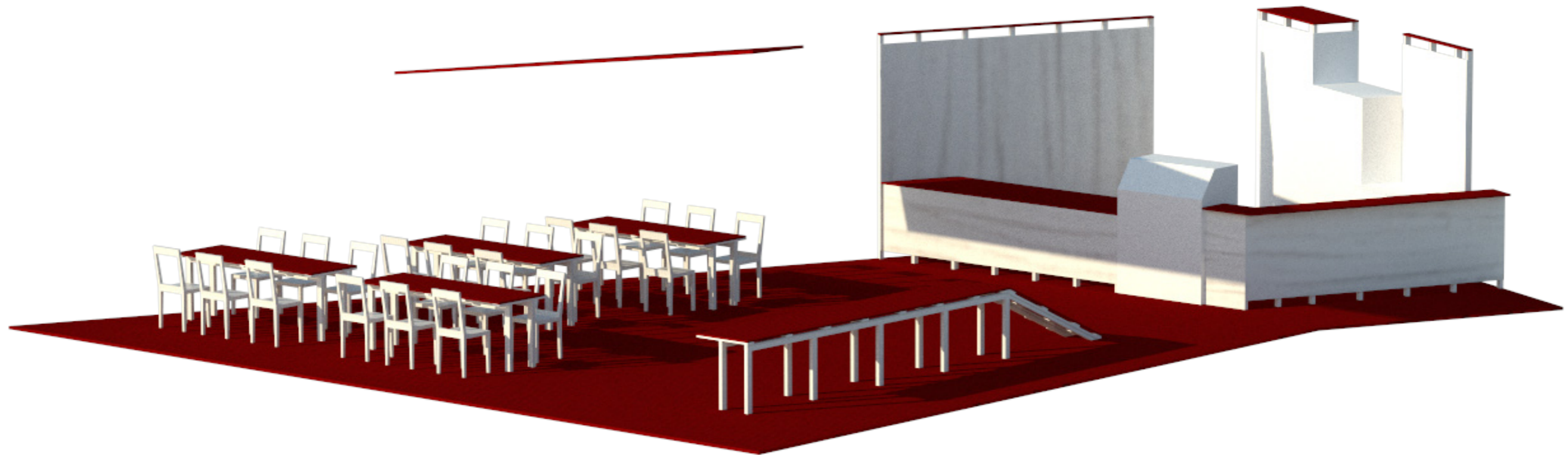
TAK

B. FASAD

1:100

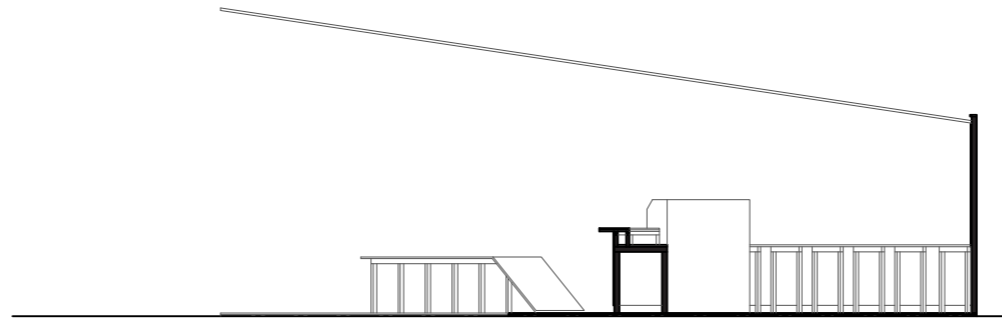


PERSPEKTIV



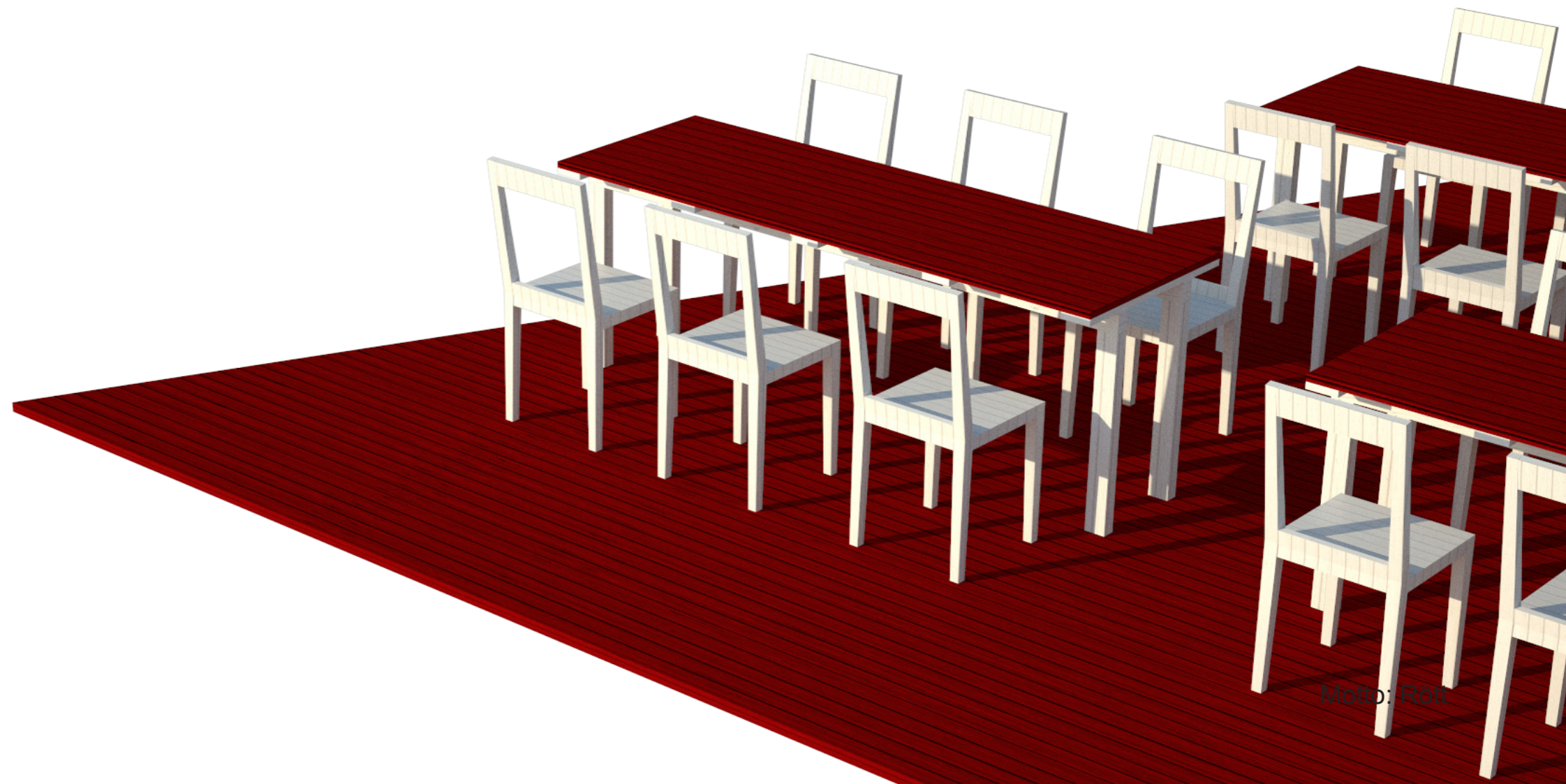
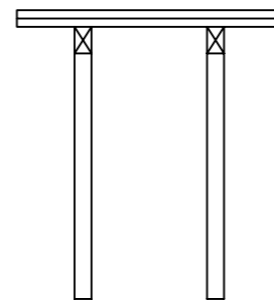
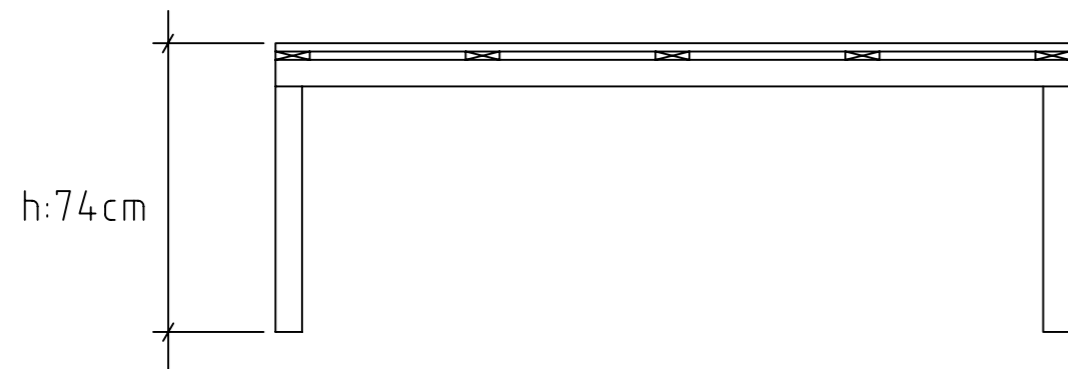
C. SEKTION

1:100

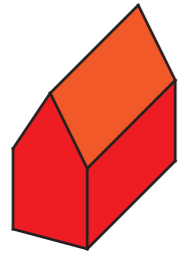


D. DETALJ: BORD

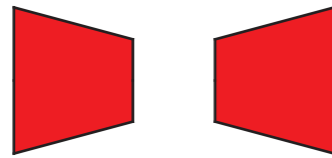
1:20



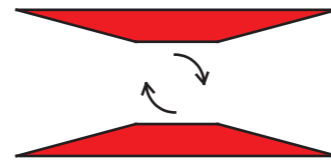
E. IDÉ



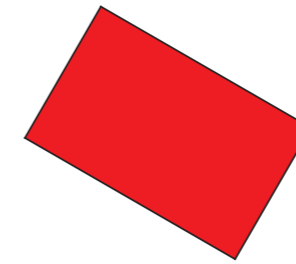
Det som först dyker upp i huvudet på de flesta när de hör ordet "trähus" är bilden av den röda stugan



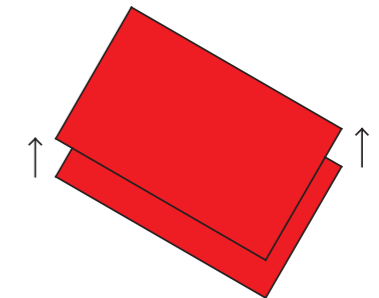
Mötet med en faluröd träfasad är vertikal



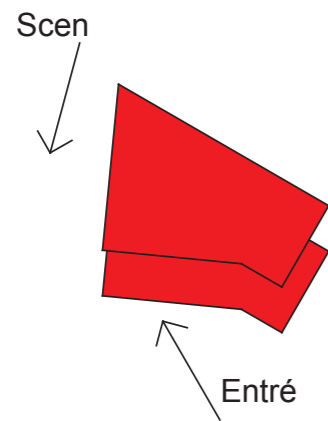
I mitt förslag så skapas det oväntade mötet genom att vända på ett välkänt



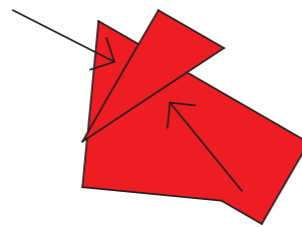
Jag utgår från en horisontell faluröd träpanel som täcker hela den tillgängliga ytan på 16x10m



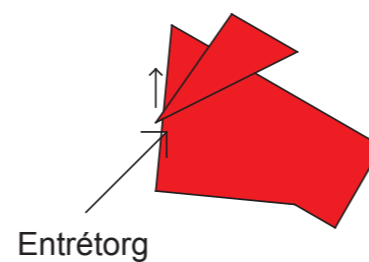
Speglar den i höjd för att skapa ett dubbelt möte



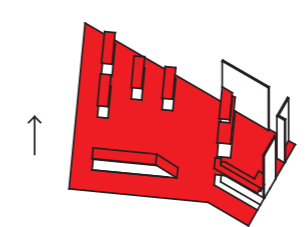
Skär den för att möta entrén och visa häsyn till scenen



Skjuter in taket för att inte överskrida 25kv^m (kilformen ger ett bredare möte från entrén och hallen mitt emot)



Höjer upp tippen för att öppna upp mot entrétorget



Slutligen extruderar jag kassadisk, bord, utställningsmonter och skärmväggar från bottenplattan



Resultatet är ett oväntat möte som spelar på välkända referenser

KONSTRUKTION

Panelen är vanlig råspont på 95x21. Vissa småbitar i bord och bänkar är i ospontad panel.

Plywood används på ovansidan av taket för att stadga upp, samt i skärmväggarna.

Bärande konstruktion i skärmväggar, bänkar och bord är i 70x45 regel.

Taket är fästs i hallens tak med vajrar.

Under golvpanelen ligger någon form av skyddsmatta för att skydda golvet.

Att sitta på; billigaste obehandlade trästolen som går att hitta.

YTOR

Panelen på bord och bänkar är vänd med den hyvlade ytan uppåt.

Alla paneler av råspont är målade i faluröd.

Reglar, stolar, plywood (förutom i tak), bräd-bitar etc är vitlaserade.

Eventuellt någon form av ytterligare ytbehandling för att inte skada besökarens kläder.