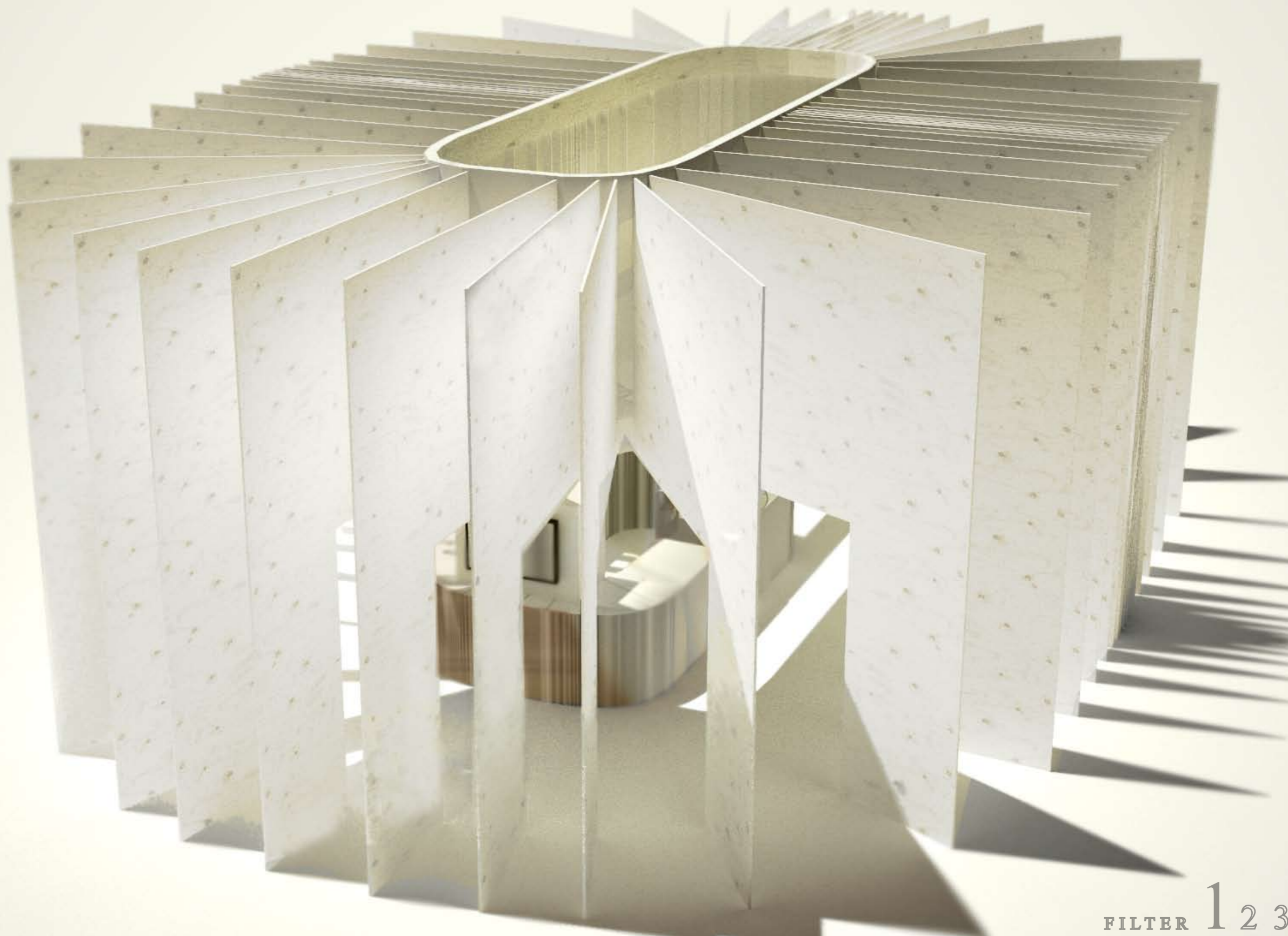
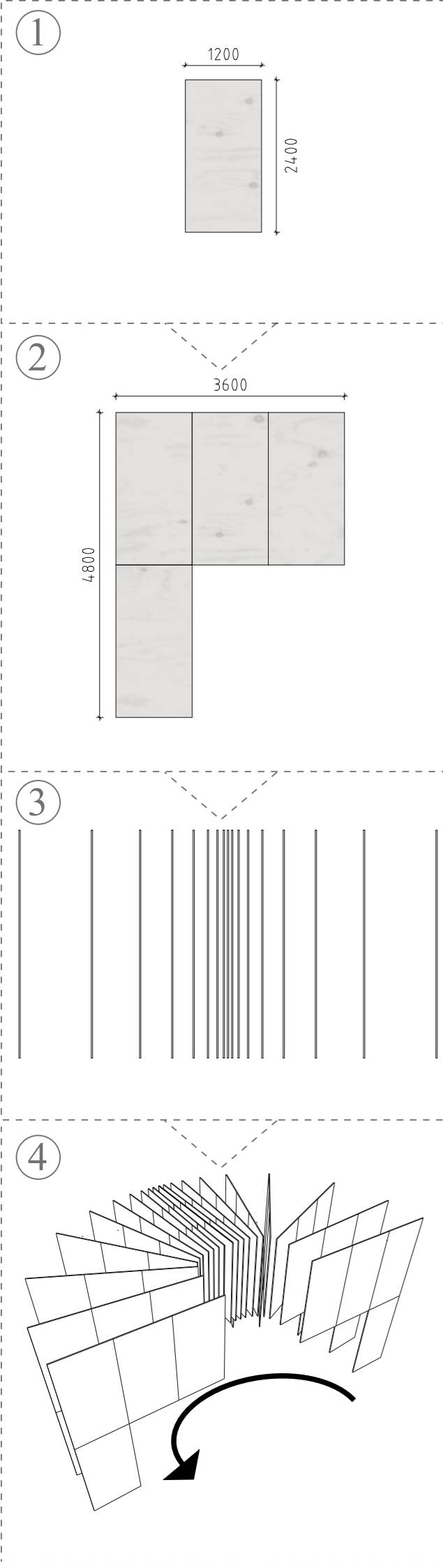


FILTER



Filter har ingen bestämd ingång. Ingångarna uppstår där besökaren efter eget val går in. Med tunna och simpelt bearbetade grundmoduler byggs paviljongen upp till en mångsidig och okonventionell upplevelse.

Byggnadens väggar består av 21 mm vitlaserad björkplywood. Skivorna är placerade utifrån en varierad täthet så att de antingen upplevs som väggar eller entréer. Mot scenen finns en tydligare öppenhet för ökad kontakt.

På filtrets väggar monteras informationpunkter för besökaren när han eller hon kommer eller går.

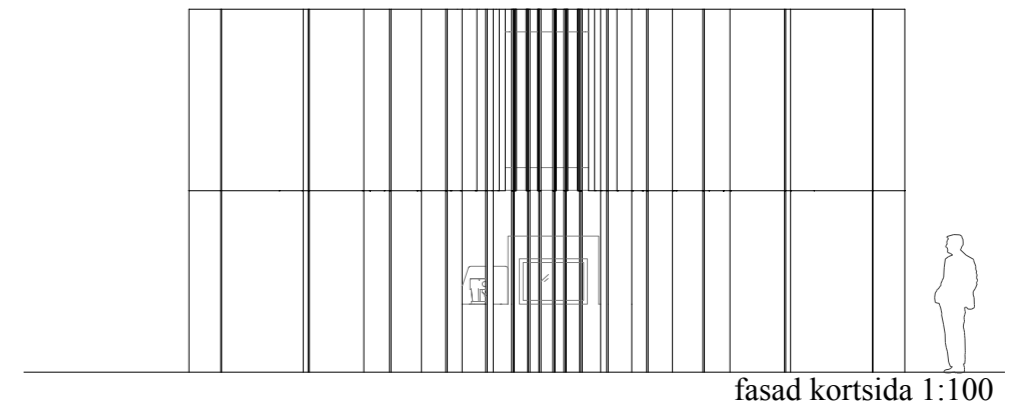
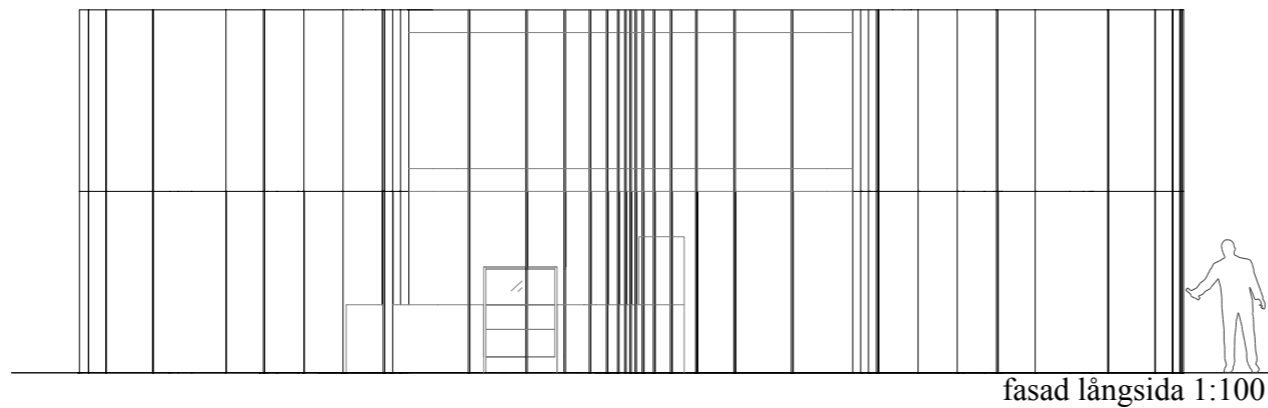
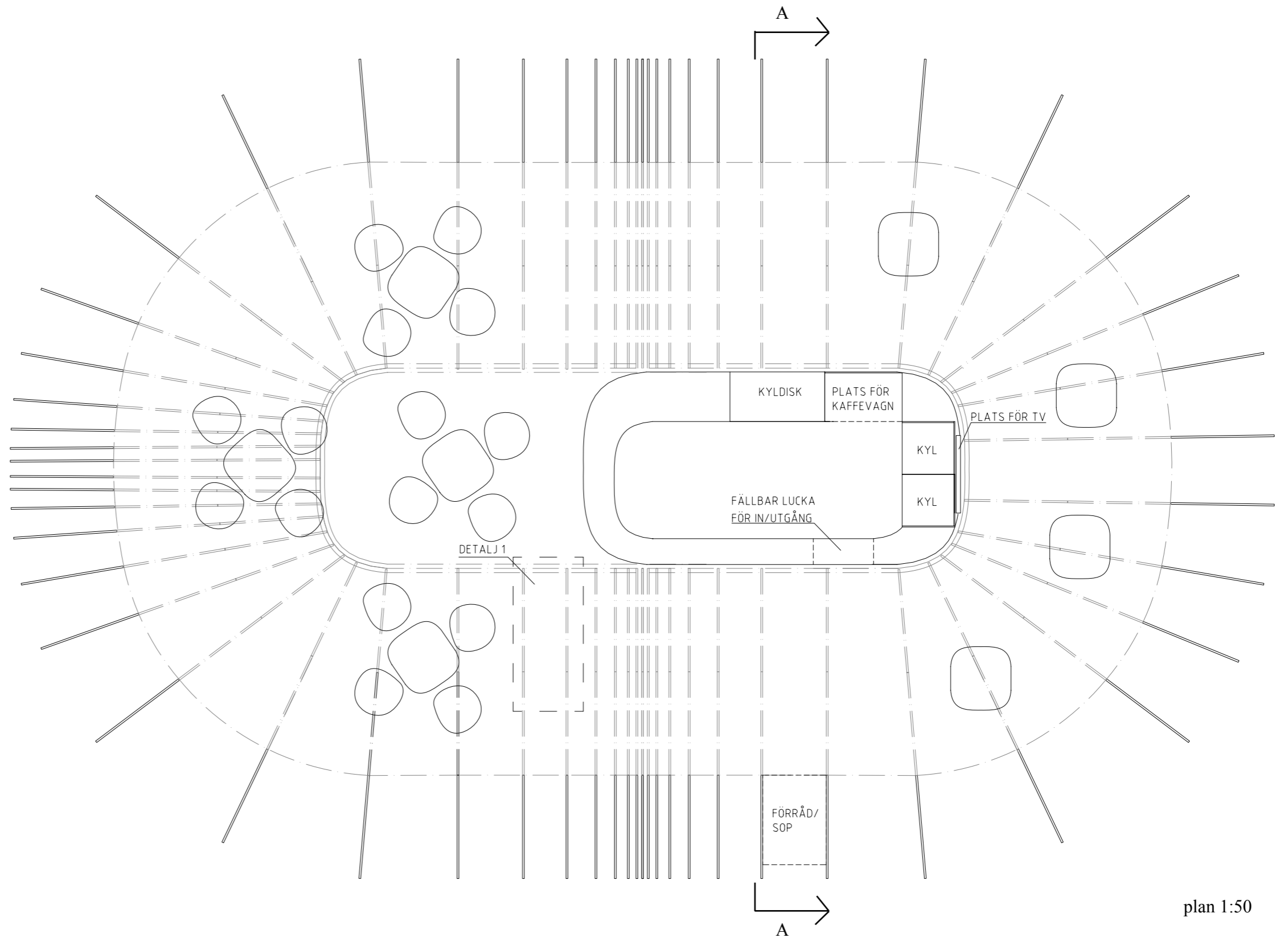
På paviljongens insidan möts besökaren av en byggnad i två nivåer. Skivorna ger illusionen av en lägre taköjd. Dessa omsluter en oval taköppning i mitten. Under taköppningen placeras caféet som mittpunkt för byggnaden.

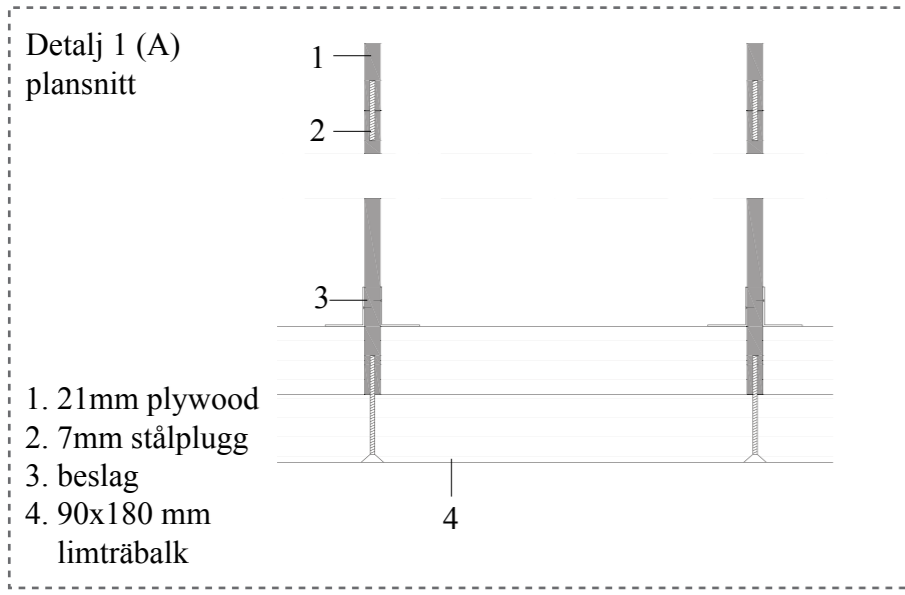
Konstruktionens grundmoduler kan levereras staplade på pall som "platta paket" direkt till byggplatsen. All montering sker enkelt på plats. Efter mässan kan skivorna återanvändas då de utsats för minimal återkan.

För att ge byggnaden stabilitet fästs alla skivor in i två limträbalkar som får ge form åt den ovala taköppningen.

En vajer fästs i varje skiva och dras runt hela byggnaden för att göra skivorna stadiga i sidled.

I taköppningen monteras enkla lysrör. Öppningens sidor kläs med armerad transparent plast. Plasten filtrerar genom ljus från lysrören ut mellan skivorna och ger ett intressant skuggspel.





1. vitlaserad björkplywood
2. stabiliserande nylonvajer
3. info fästs på byggnadens väggar
4. lysrörsarmaturer.

