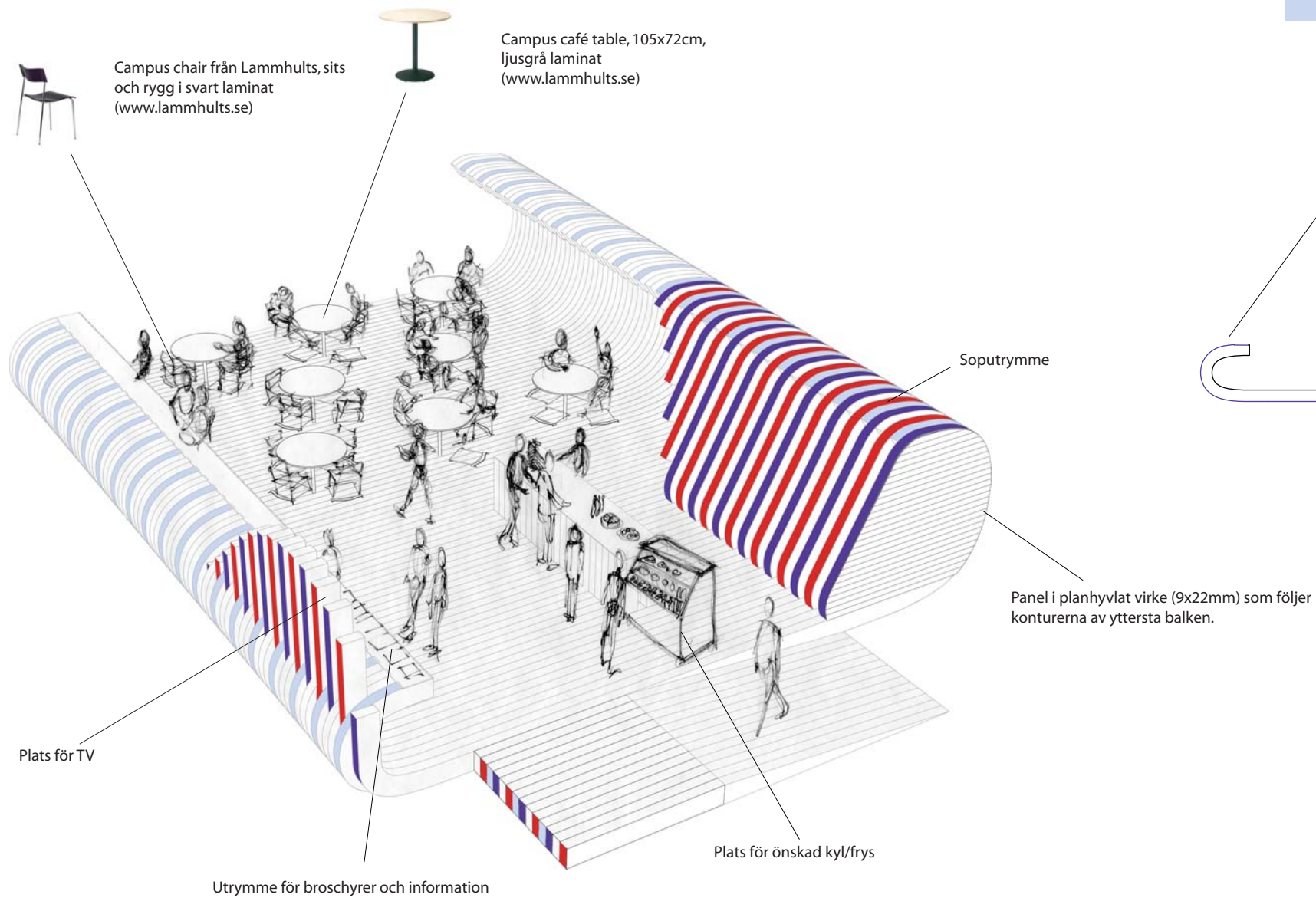


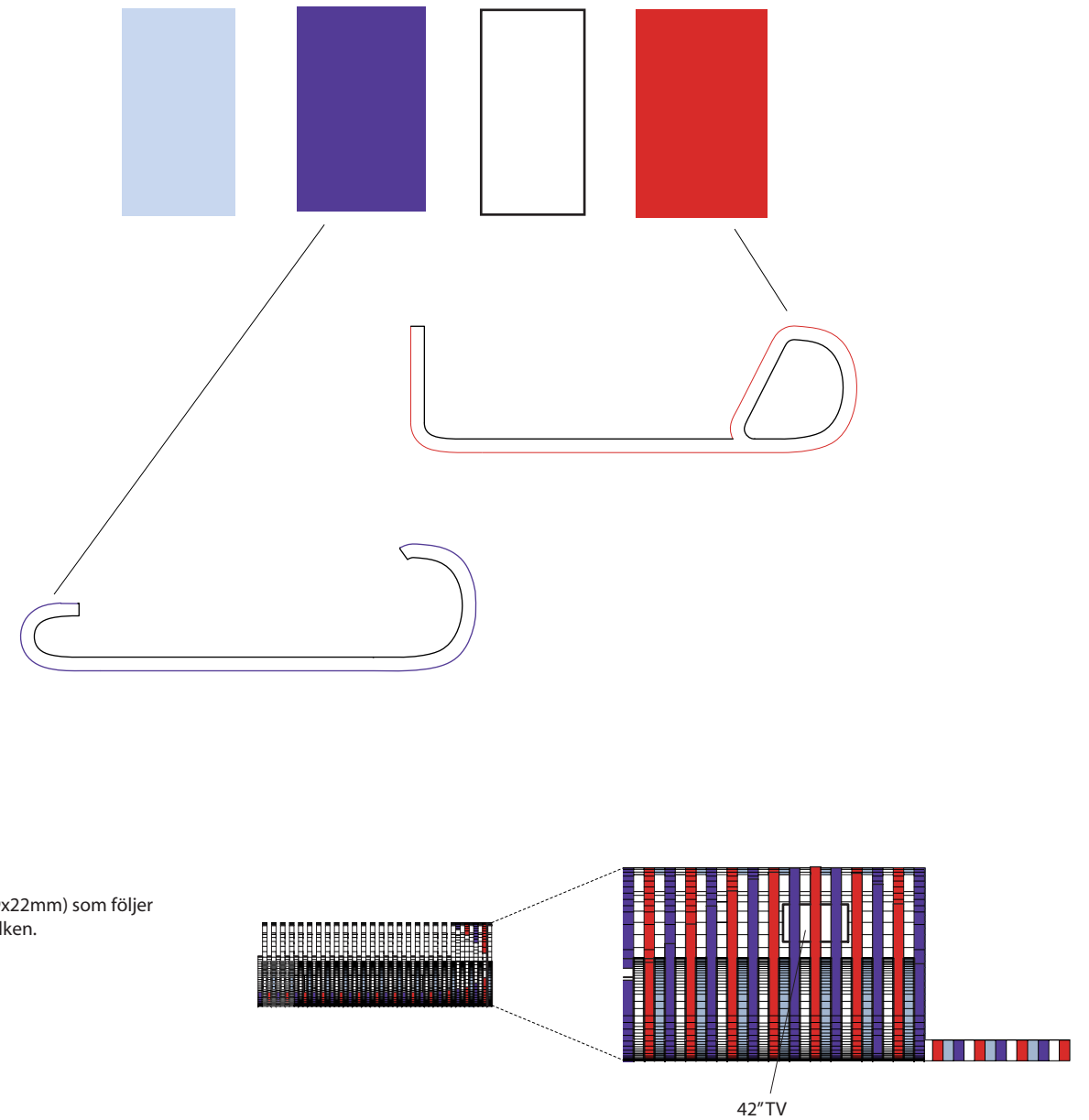
Idé - TRÄSMAK

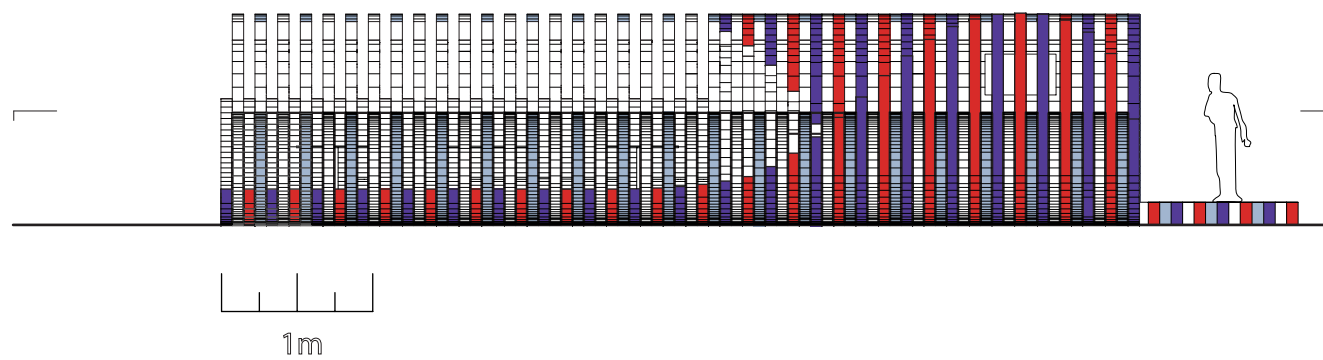
Träsmak är ett café helt uppbyggt av limträbalkar av gran som erbjuder en cool miljö att fika på. Både insida och utsida leker med betraktaren och möter henne med både färg och rörelse. Träets egenskaper utnyttjas till att utmana och berätta om dess möjligheter, du kan välja att bli omsluten eller att sitta i det fria.



Färgsättning och ytbehandling

Samtliga limträbalkar är målade på utsidan, dvs den sida som vetter mot golvet och resten av mässhallen. Fyra högblanka färger; vit, ljusblå, röd och lila spelar enligt ordningen till höger. Övriga trätyper förblir omålade.





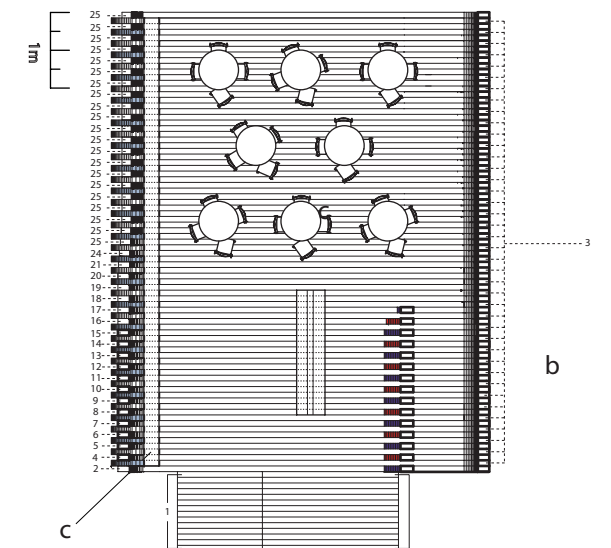
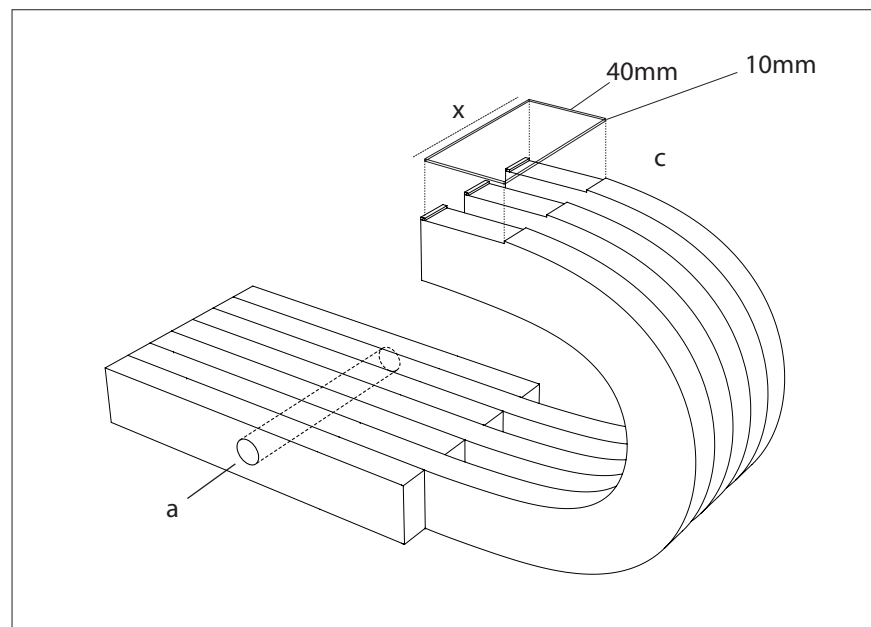
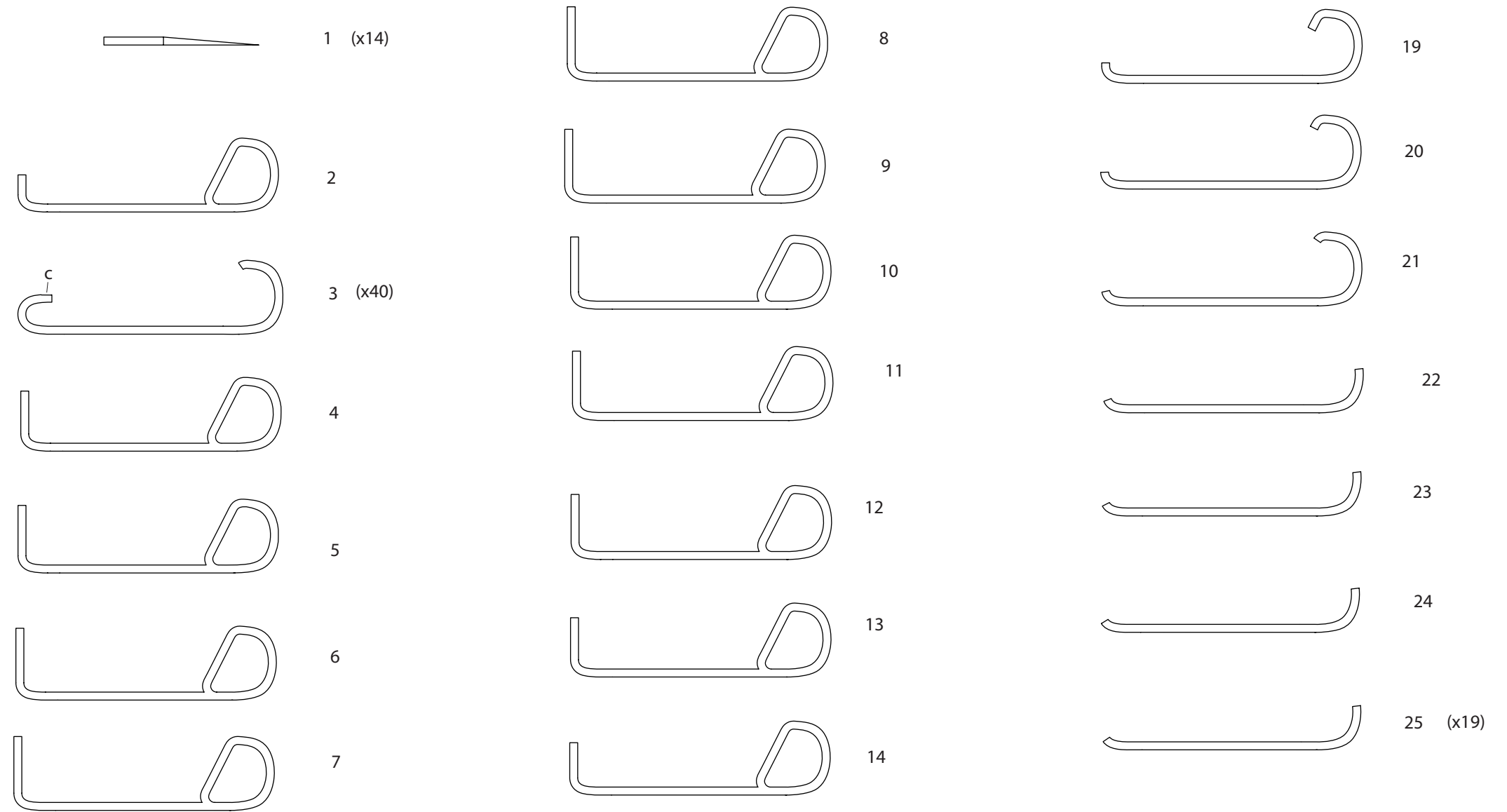
Fasad 1:100

Kaffe med träsmak



Konstruktiv Detalj

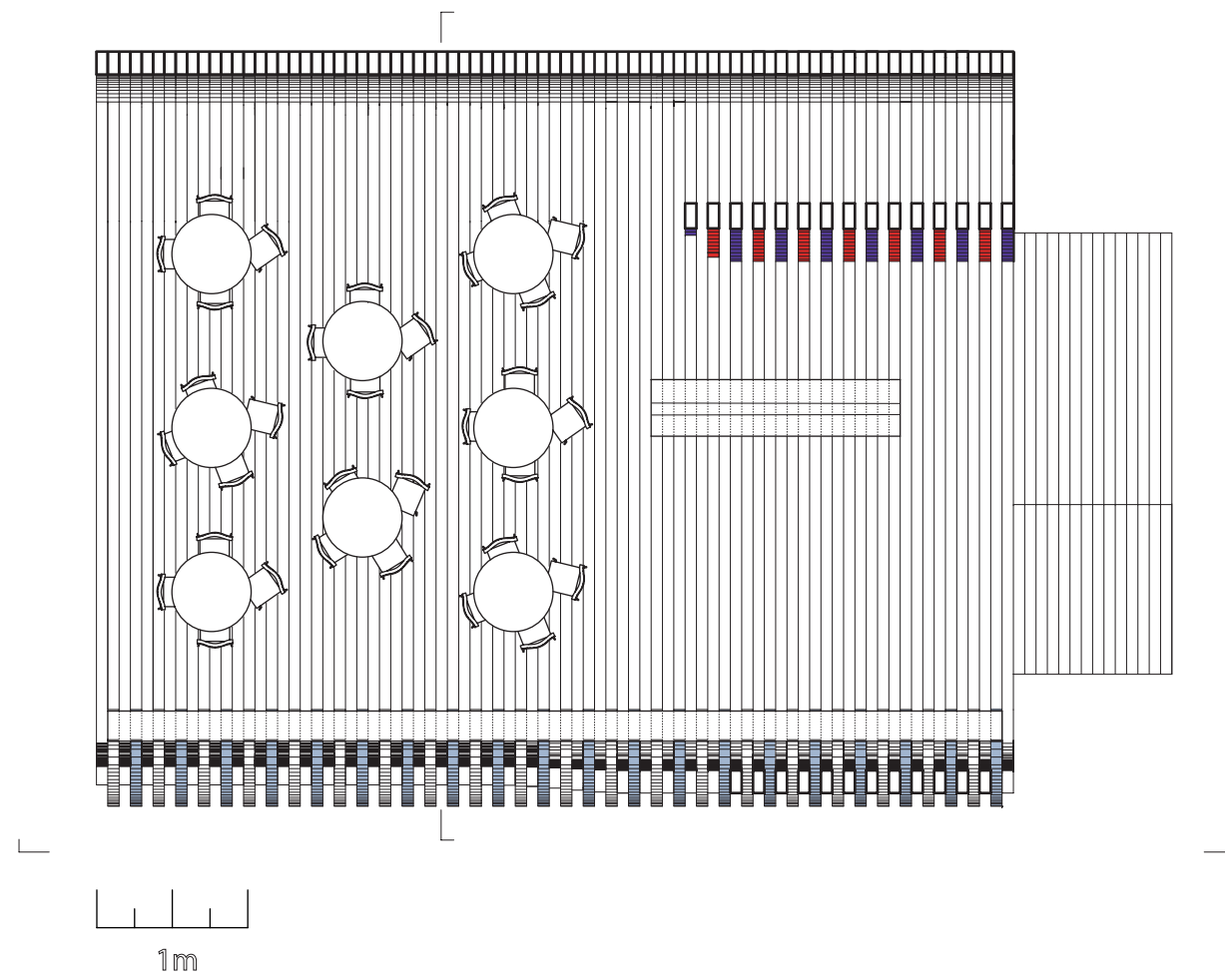
Förslaget är uppbyggt av limträbalkar som är sammanfogade enligt figur a.
 Förslagvis är samtliga balkar redan förborrade vid ankomst och skruvas ihop med stålband. Montering av balkarna följer schemat i figur b, alltså från nr 1-25.
 Caféet är utrustat med ståplatser längs ena sidan, dessa är försedda med en glasad bordsyta.
 Den glasade ytan anges av c, och skivorna som skall användas bör vara maximalt 40mm djupa och 10mm höga. Den sammanlagda längden på sida x uppgår till 11800 mm och kan disponeras av ett antal glasskivor av standardbredd.



1:200

Kaffe med träsmak

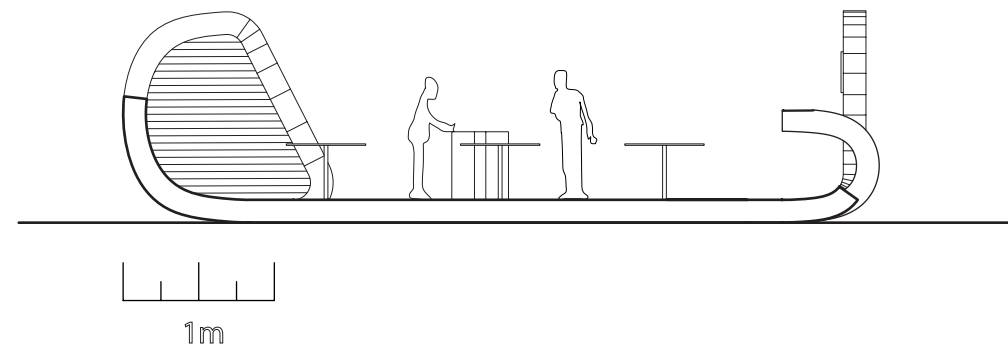




Plan 1:100

Kaffe med träsmak





Sektion 1:100

Kaffe med träsmak

