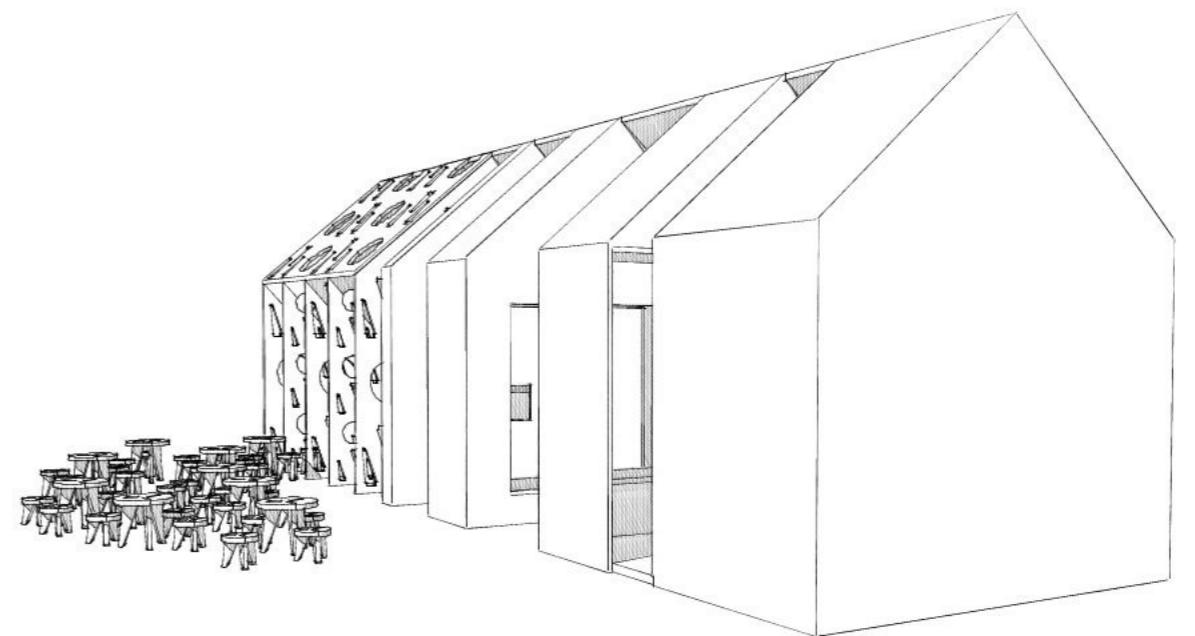
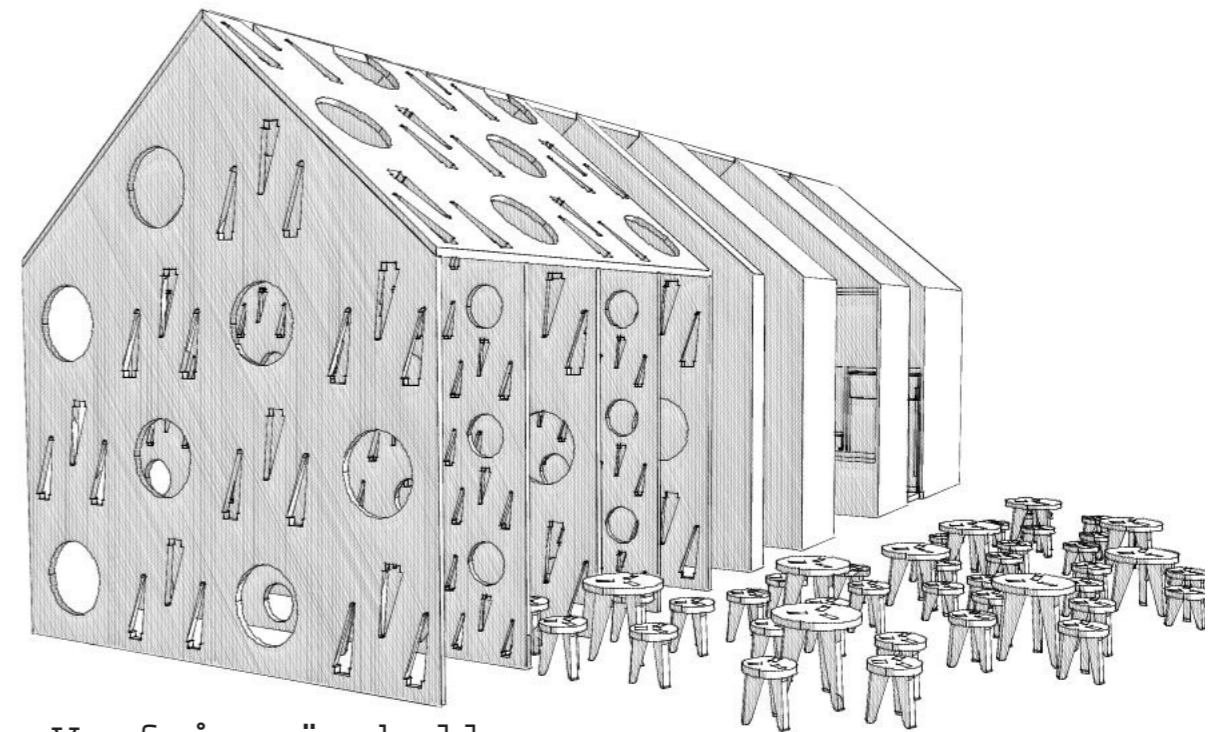
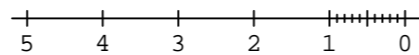
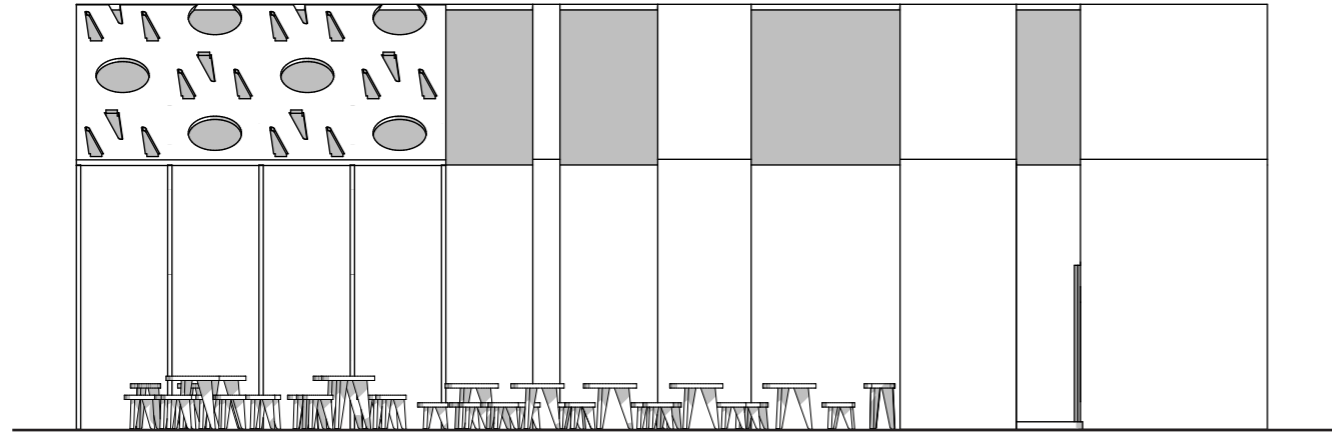
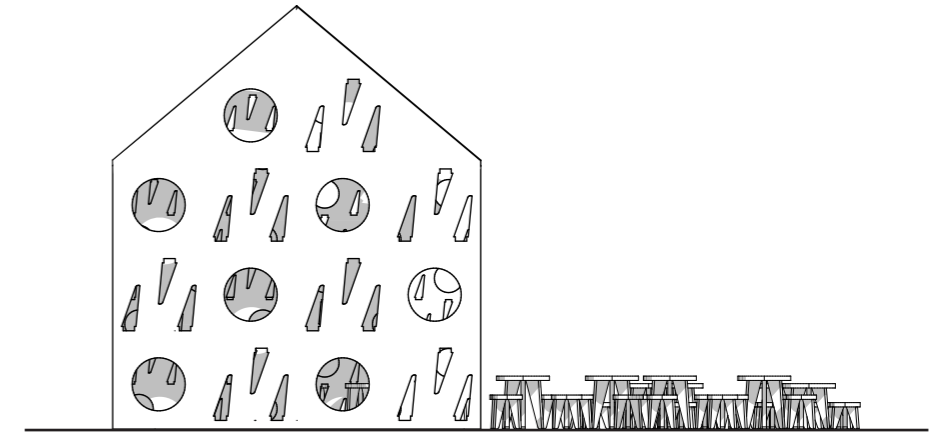


1. Upplevelse
2. 42''TV-skärm
3. Plats för trycksaker
4. Café
5. Kök
6. Förråd
7. Kassa
8. Bänk

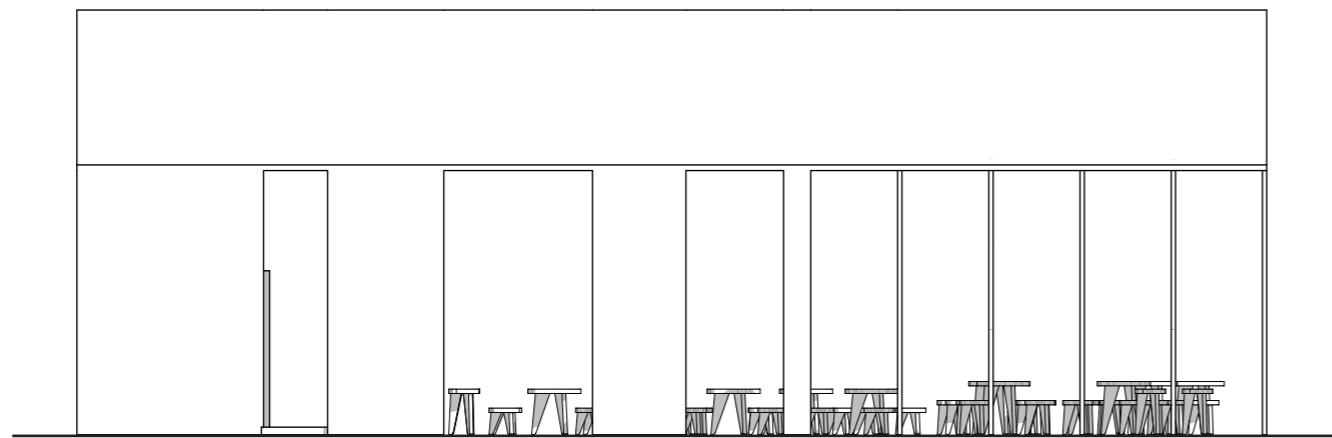




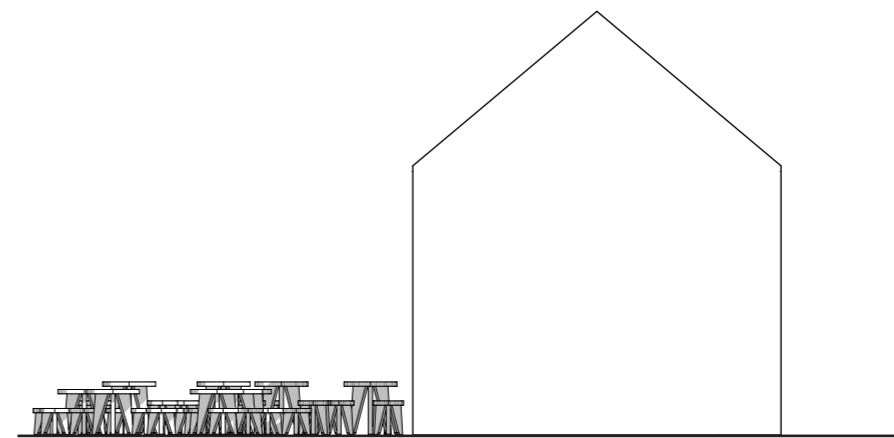
Fasad 1



Fasad 2



Fasad 3

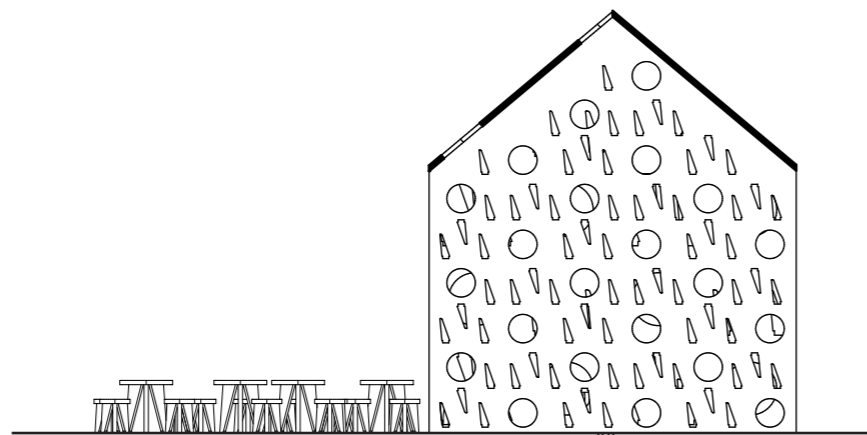


Fasad 4

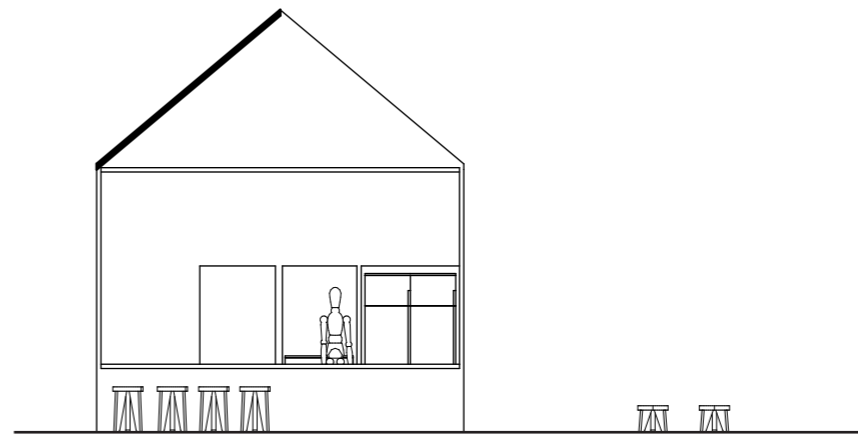
□ ■ □ □ □ 09.12.01

B Fasader
Skala 1:100

KAPNOTA



Sektion A-A

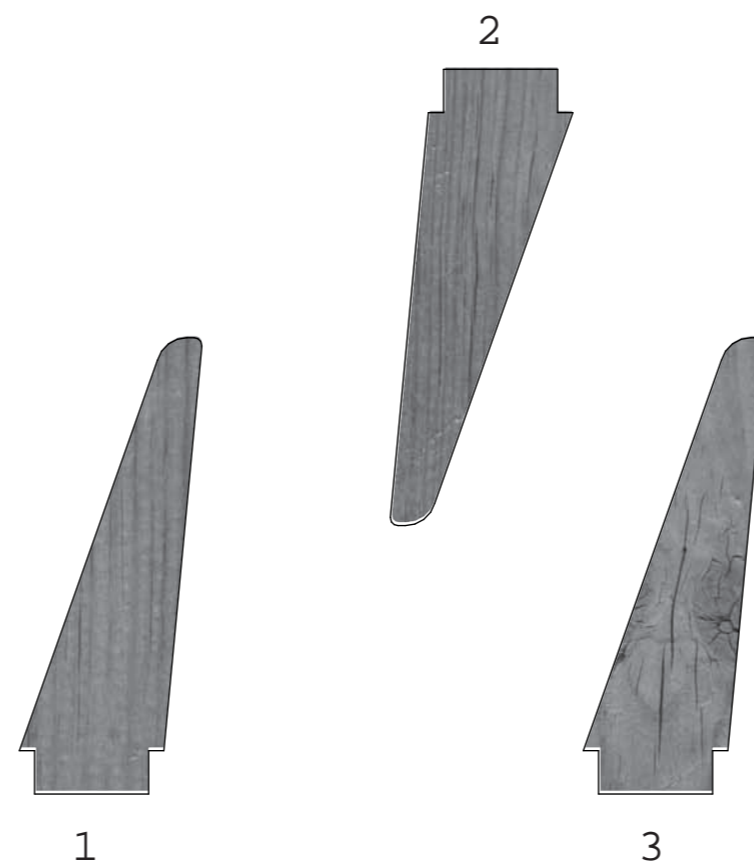
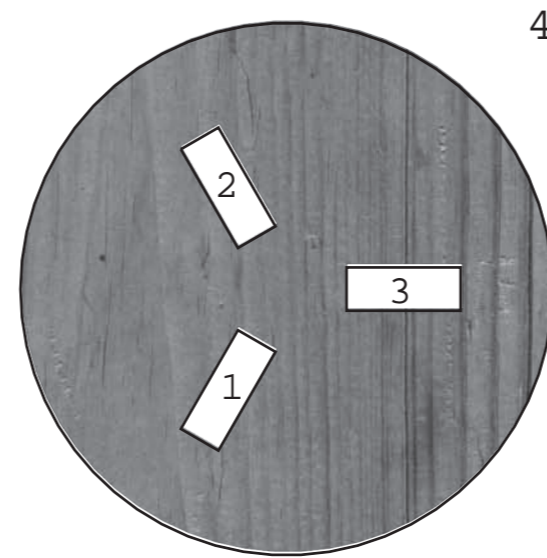


Sektion B-B

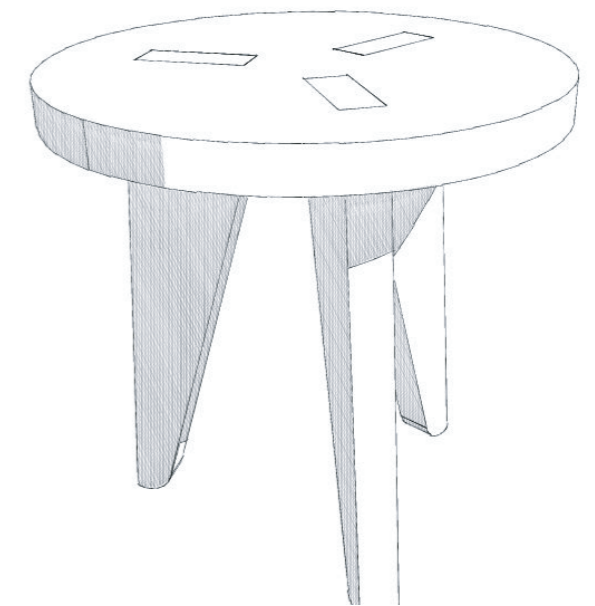
□ □ ■ □ □ 09.12.01

C Sektioner
Skala 1:100

KAPNOTA



Beskrivning:
I en del av monteringen har vi skapat ett mer transparent uttryck genom att väggelementen är perforerade och fungerar som ett raster. Mönstret som perforeringen utgör har framställts genom att delarna till caféets möbler har vattenskurits ur vägg- och takelementen.



Vattenskurning är en miljövänlig metod som ger mycket lite spill och behovet av efterbearbetning är minimalt. Både ursprungsstycket och de delar som tas ut kan användas.

□ □ □ ■ □ 09.12.01

D Detalj
Skala 1:10

KAPNOTA

Bärande idé:

Att synliggöra träets användning i den stora och den lilla skalan:

Att på ett handgripligt sätt visa hur det går att använda detta enda material till allt från rum till föremål och på ett lekfullt vis illustrera hur saker hänger ihop och hur de kan tas isär.

Alla har en relation till trä och avsikten är att genom en tydlig konstruktion tala till den fysiska förståelsen.

Vi har lagt vikt vid att montern ska ha en stark och egen form som med sin tydlighet och skala kan möta den omgivande turbulensen.

Färgsättning:

Nej

Teknisk beskrivning:

Montern byggs av korslimmade 57 mm tjocka 3-skikts massivträskivor. Samtliga element förtillverkas på fabrik och monteras på plats. Taken geras inock. Montern är självbärande och kräver ingen infästning i golv eller tak. Väggarna stabiliseras av takskivorna.

Förrådsutrymmet är generöst och de funktioner som kräver el och vatten ligger till stor del samlade här.

Möblerna i montern vattenskärs ur fyra av väggelementen på fabrik.

Ytbehandling:

Nej

09.12.01

E Kortfattad
beskrivning **KAPNOTA**