

# CAFÉFÖRSLAG NORDBYGG 2010



PERSPEKTIV ENTRÉSITUATION

Mässmontern har ett formspråk där kantigt får samspela med mjukt. Träramar används som skulpturala element, de bildar informella rum och skapar vyer. En strävan, med tanke på mässhallens skala, är att skapa ett tredimensionellt rum i rummet. Ramarna bildar en vertikalitet och hela ytan är skapad med en topografisk design i åtanke.

Som en symbol för träets miljövänliga egenskaper som oändlig resurs, sträcker sig ett markerat

gångstråk i form av ett oändlighetstecken genom hela caféområdet. De runda och lekfulla formerna manar till rörelse och upptäcktsfärd genom det kubiska landskapet. Ingenting stoppar formen och rörelsen är oändlig.

Ramarnas olika material och skala visar träets variationsrikedom som byggnadsmaterial. De största limträramarna visar vägen in till montern och caféet. Takförsedda sittboxar bildar en egen rumslighet och fungerar som

en inkapsling från omgivningen. De ramar in vyer för cafébesökaren att se ut över mässan, blickar ut mot scenen, samt drar blickfånget in till caféet för den förbipasserande. För att få en känsla av fristående ramar och inte väggelement skär de genom trägolvet mönster och bildar egna golvytor och rumsligheter. De minsta ramarna avgränsar caféets sittdel från kommunikationsstråken utanför, samtidigt som dess hålrum skapar genomsikt. Montern ska vara öppen och inbjudande.



**FRAME ME!**  
I'm a wood shaving



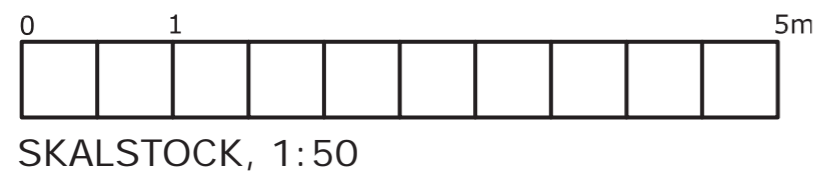
PERSPEKTIV, SETT FRÅN CAFÉDISKEN

Montern är uppdelad i en lägre del med försäljning, information och ståplatser samt en lugnare del med sittplatser. Träinformationen är koncentrerad till en del av montern där den kan nås av både förbipasserande och cafébesökarna. TV-skärmen är monterad på en av de sittboxarna och syns särskilt bra från ståplatserna. Informationsmaterial kan även placeras på andra ställen i caféet, t.ex. läggas i miniboxarna eller hängas i entrén.

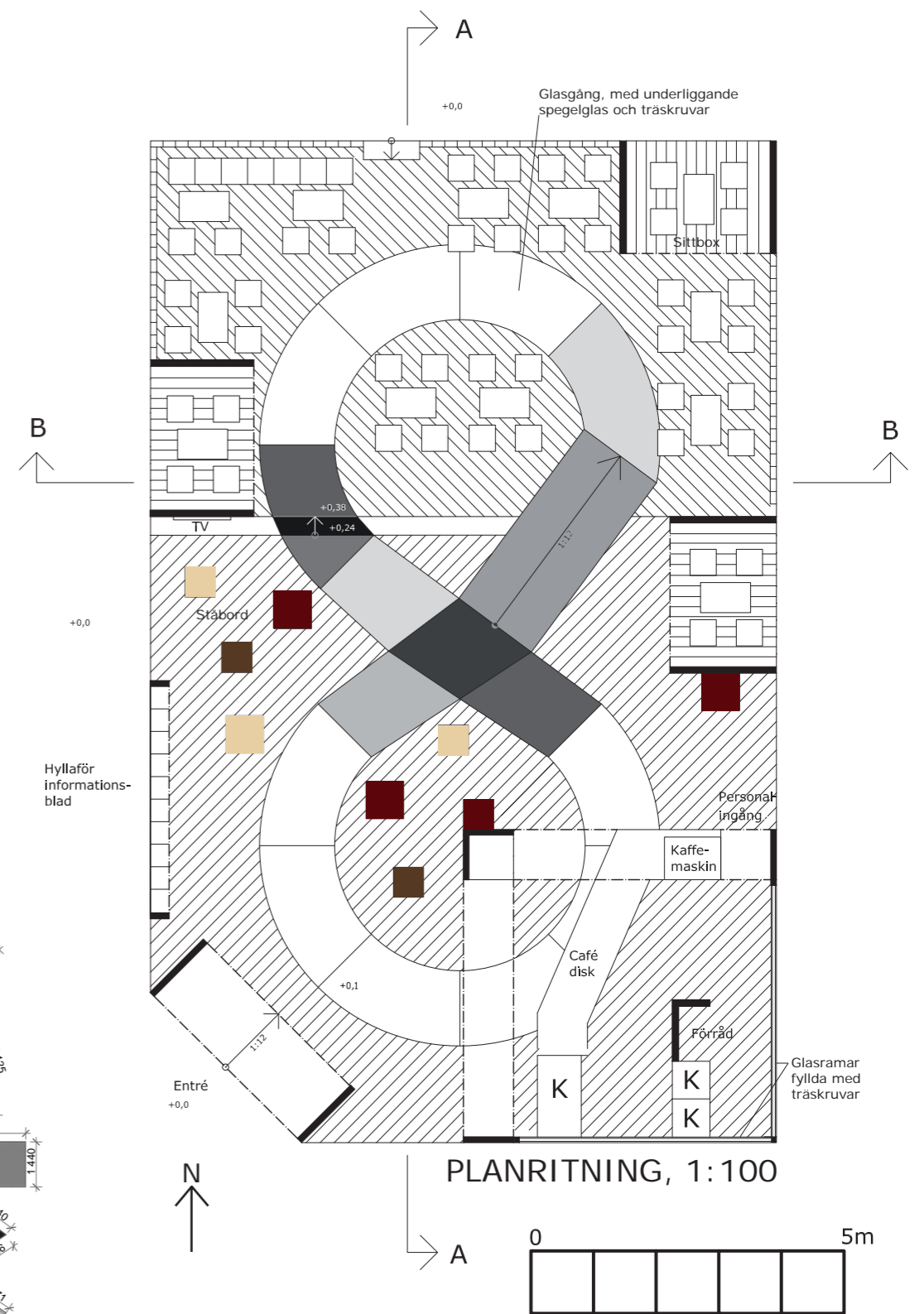
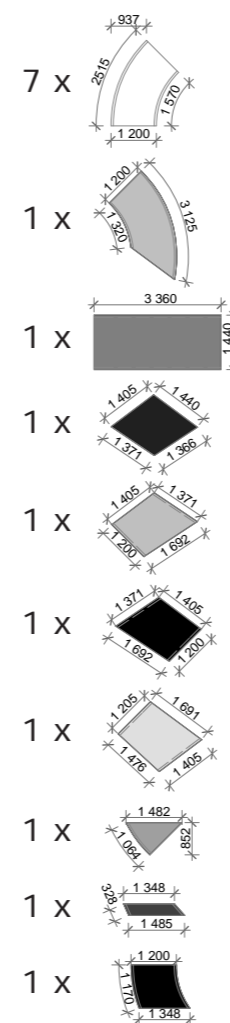
Mellan två glasrutor i caféet ses hyvlade träkorkskruvar, precis som isolering i en yttervägg. Detta är en abstraktion av träets

goda isolerande egenskaper. Korkskruvarna är också en symbol för att trä i allra högsta grad är formbart.

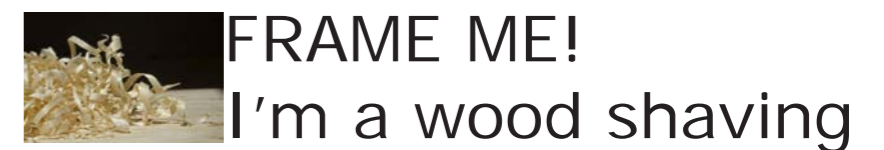
Träkorkskruvarna ses även på ett spegelglas i botten på oändlighetsformen, där de bildar en vacker tredimensionell bild och för tankarna till en skogsstignvandring. Idén skulle också kunna förverkligas på ett mer kostnadsbesparande sätt med ett mörkare skivmaterial. Det elementära är att formen behålls och att materialet och kulören skiljer sig från det övriga golvet.



DELAR TILL OÄNDLIGHETSSYMBOL, 1:50



Total takyta:	22,5 m <sup>2</sup>
Antal sittplatser:	50 st
Antal ståplatser vid ståbord:	ca 35 st
Yta innanför cafédisk:	7,6 m <sup>2</sup>
Yta förråd:	3,4 m <sup>2</sup>

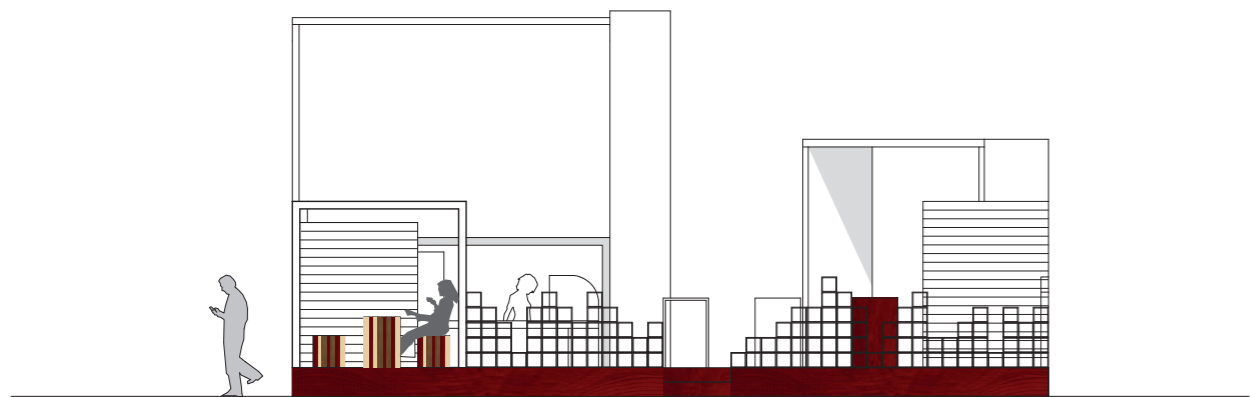




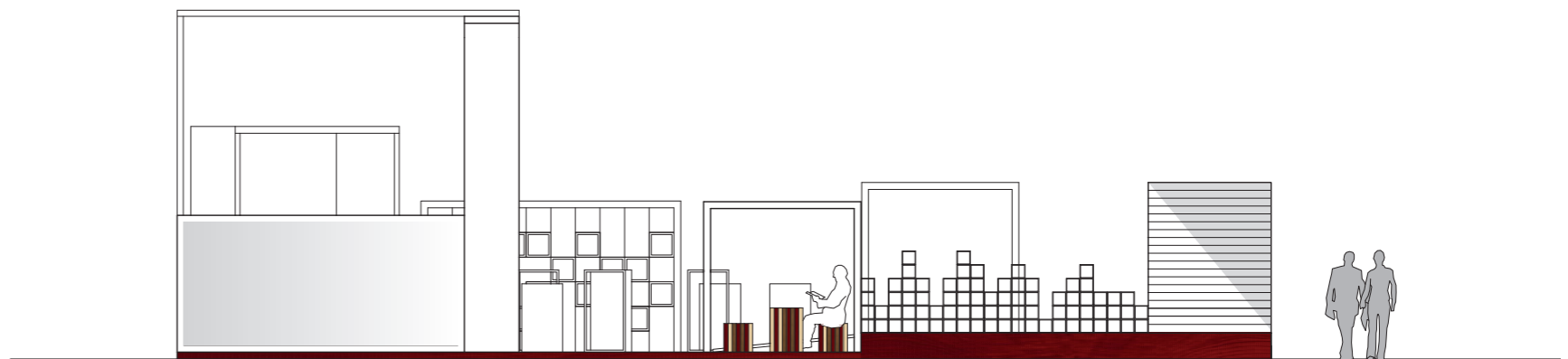
SEKTION A-A



SEKTION B-B



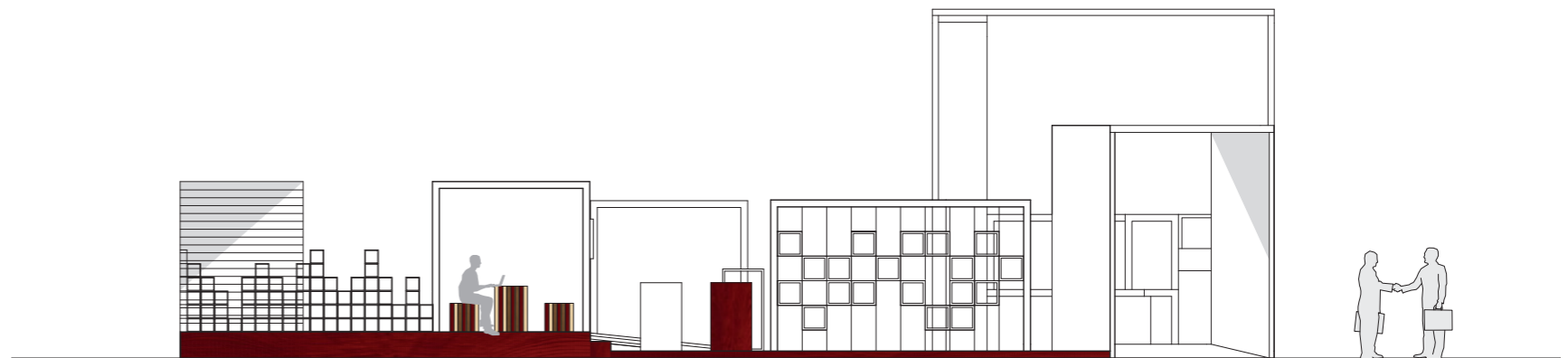
FASAD NORR



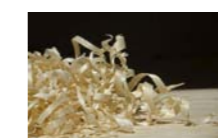
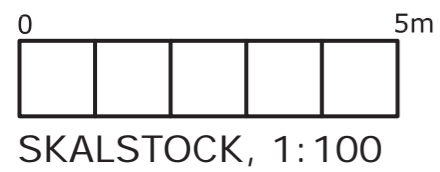
FASAD ÖSTER



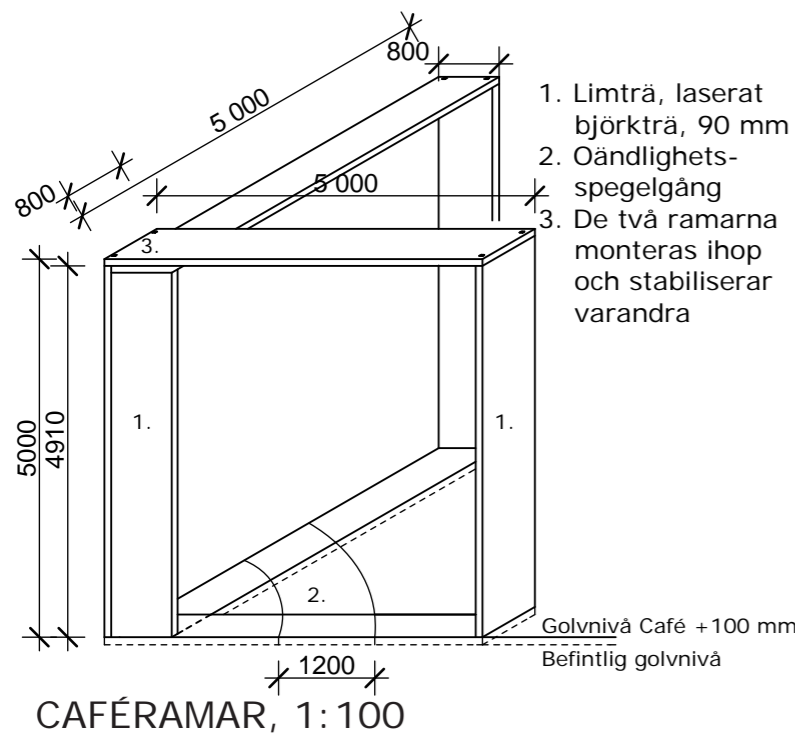
FASAD SÖDER



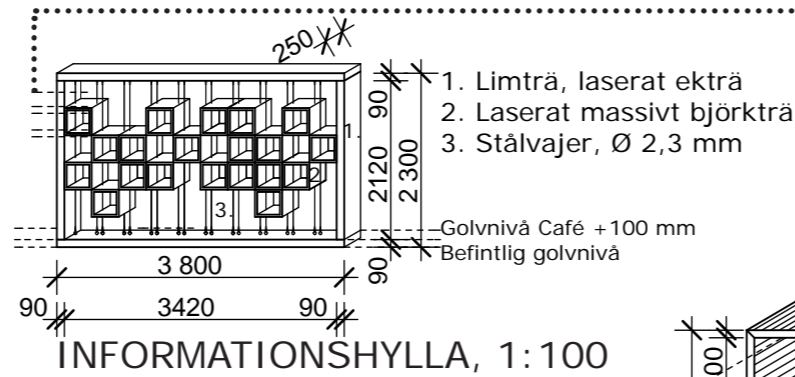
FASAD VÄSTER



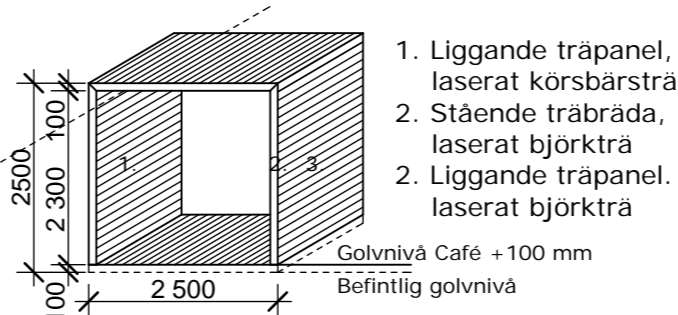
FRAME ME!  
I'm a wood shaving



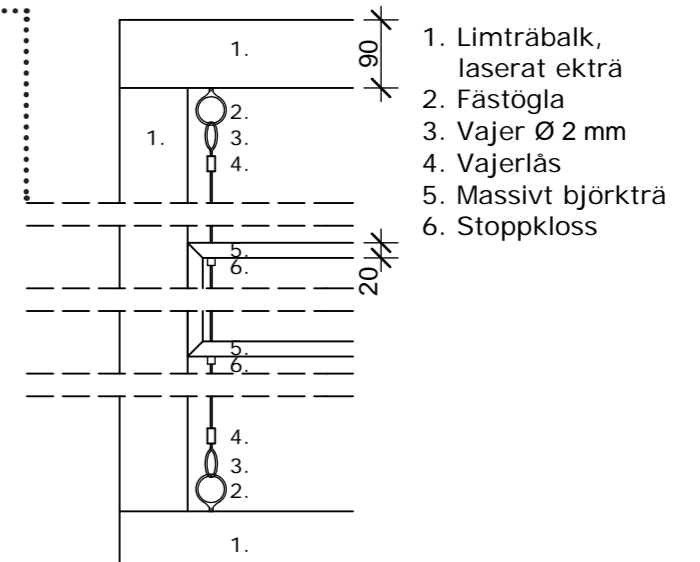
CAFÉRAMAR, 1:100



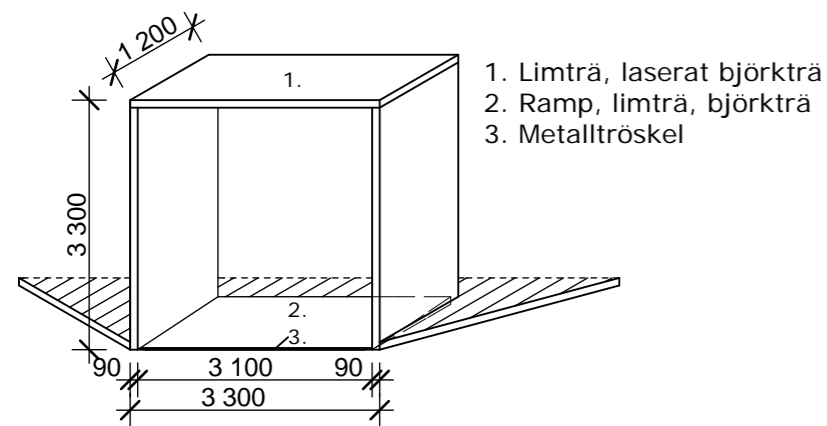
INFORMATIONSHYLLA, 1:100



SITTBOX, 1:100



DETALJ INFORMATIONSHYLLA, 1:10

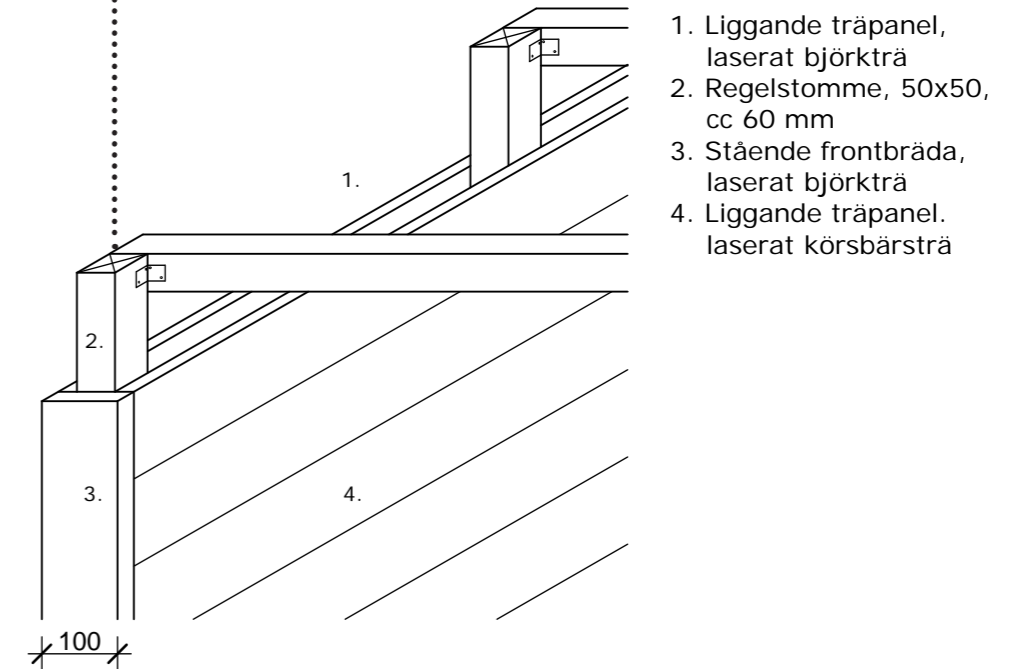


ENTRÉRAM + RAMP, 1:100

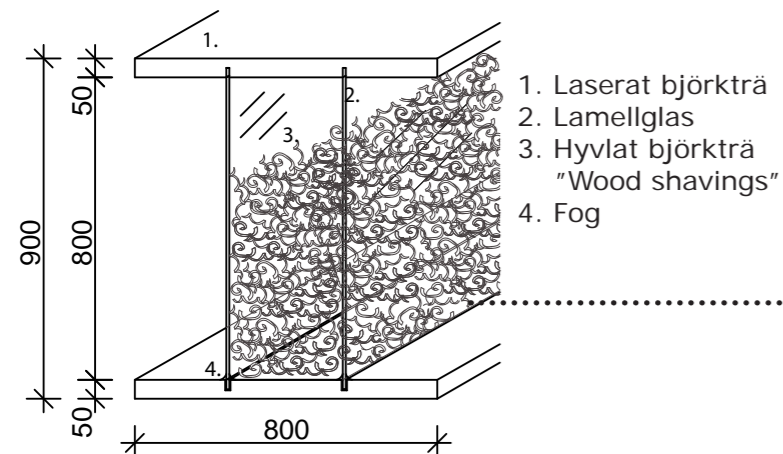
En ambition i projektet är att använda olika typer av trä anpassat till lämplig skala. De största ramarna består därför av massivt limträ, eftersom limträ är stabilt och tål stor last. De kan även säkras med vajrar från taket. Mellanstorleken består av bräder monterade på en regelstomme, vilket är akustiskt fördelaktigt vad gäller dess funktion som sittboxar. Möblerna tillverkas av möbelträ och de minsta ramarna består av ett lätt skivmaterial.

Genomgående används svenskt trä. Golvbjälklaget är en regelstomme i räspont och golvet är massiva träbrädor i björk. För att ta fasta på att trä har ett oändligt kretslopp kan materialet som används återvinnas/återbrukas efter nedmontering.

Alla ramarna är konstruerade av prefabricerade element och är därför lätta att montera på plats.



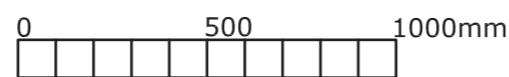
DETALJ SITTBOX, 1:10



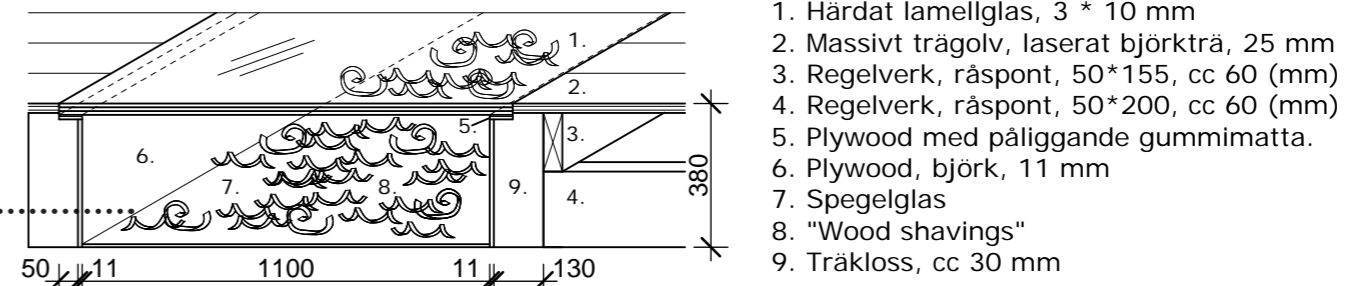
SEKTION BARDISK, 1:20



SKALSTOCK, 1:10



SKALSTOCK, 1:20



SEKTION OÄNDLIGHETSGÅNG, 1:20



SKALSTOCK, 1:100



FRAME ME!  
I'm a wood shaving



PERSPEKTIV, SETT FRÅN CAFÉETS ÖVRE DEL

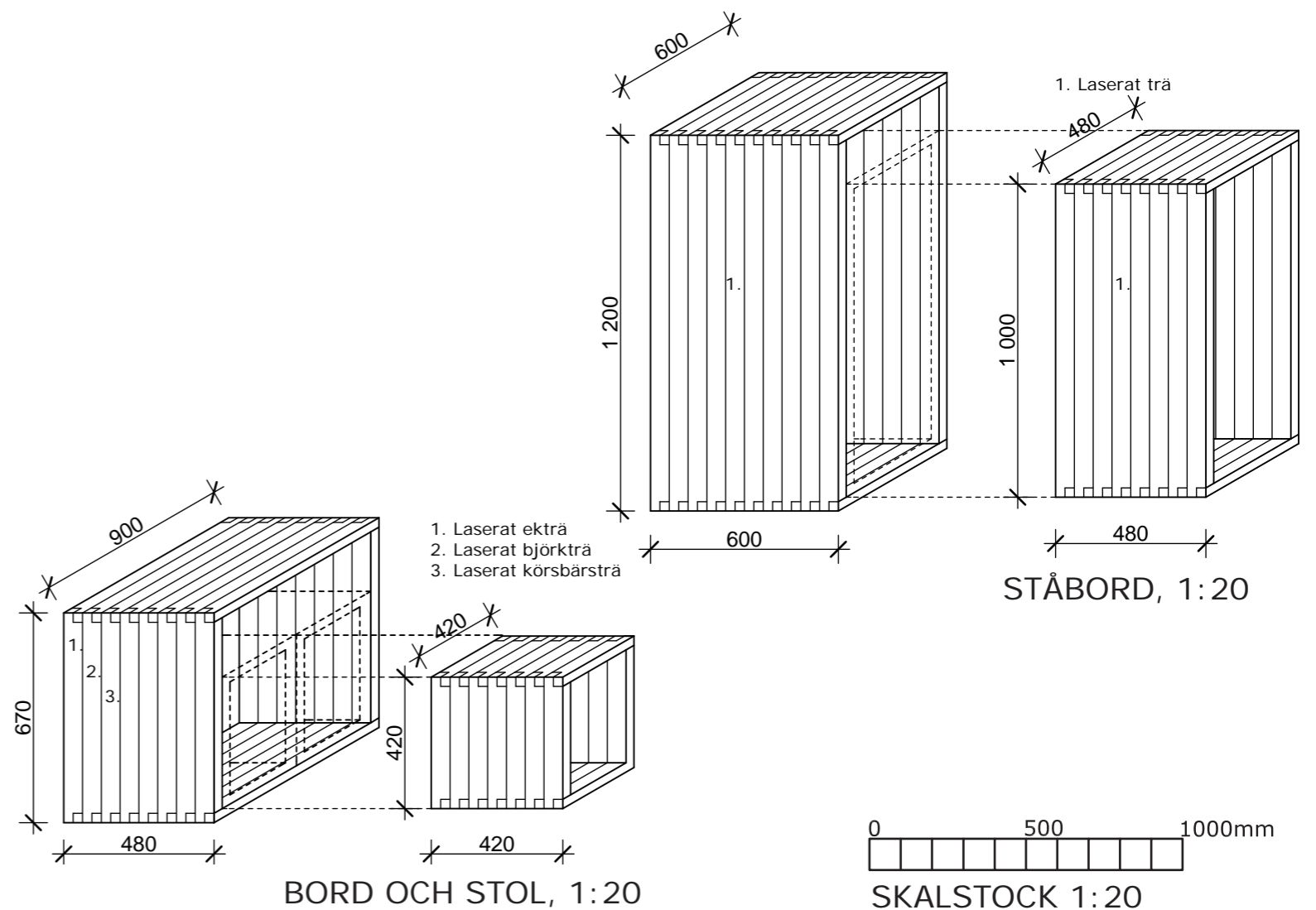


MATERIALBILDER



INSPIRATIONSBILDER

För att visa träets utseendemässiga variationsrikedom används tre olika kontrasterande träsorter till möblerna; det ljusa björkträet, det röda körsbärsträet samt det mörkare ekträet.



#### MÖBLER

Caféets möblemang följer designmålet med fristående ramar. Möblerna laseras för att få träets naturliga ådring och struktur att framträda, samtidigt som lasyrtonen väljs så att den förstärker träets naturliga färg.

Möblerna är formgivna som ett modulsystem för att göra en flexibel, kreativ och spännande möblering möjlig. Stolarna kan antingen användas separat, eller skjutas ihop till bänkar. De prefabriceras med fingerskarvar men kan smidigt och plats sparande fraktas i varandra.

#### BELYSNING

Då mässhallen är väl belyst är endast vissa delar av montern särskilt ljussatt. I caféet, i de rumsbildande sittboxarna samt i entrén sitter belysningen i taket. Där fästs ljusinstallationer av trollhassel och ljusslingor. De bildar trassliga nät och kastar vackra skuggbilder på ramväggarna. Även glaset med träkorksruvar i caféet är belyst.



**FRAME ME!**  
I'm a wood shaving