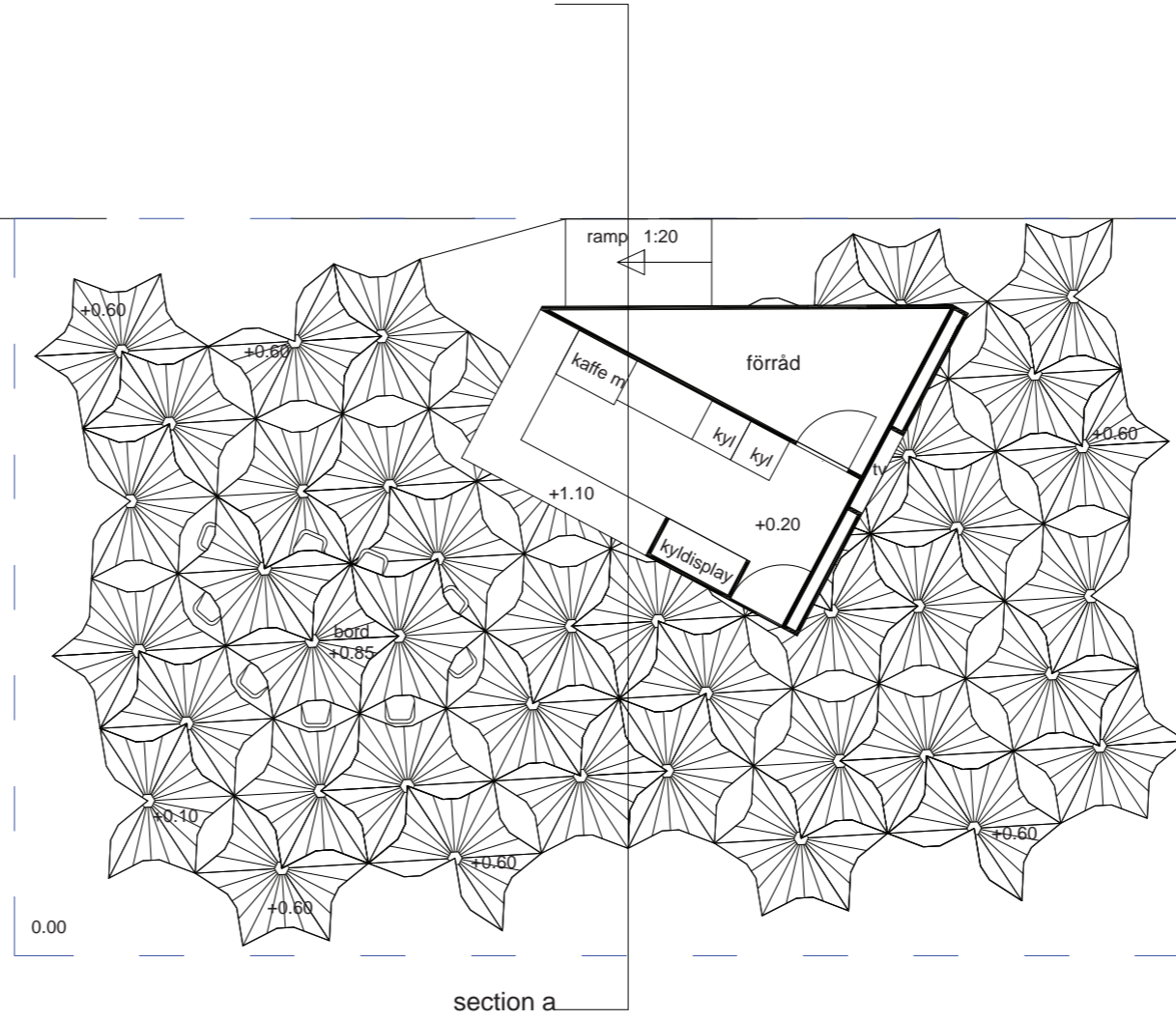


4x3
Scen
EH::02



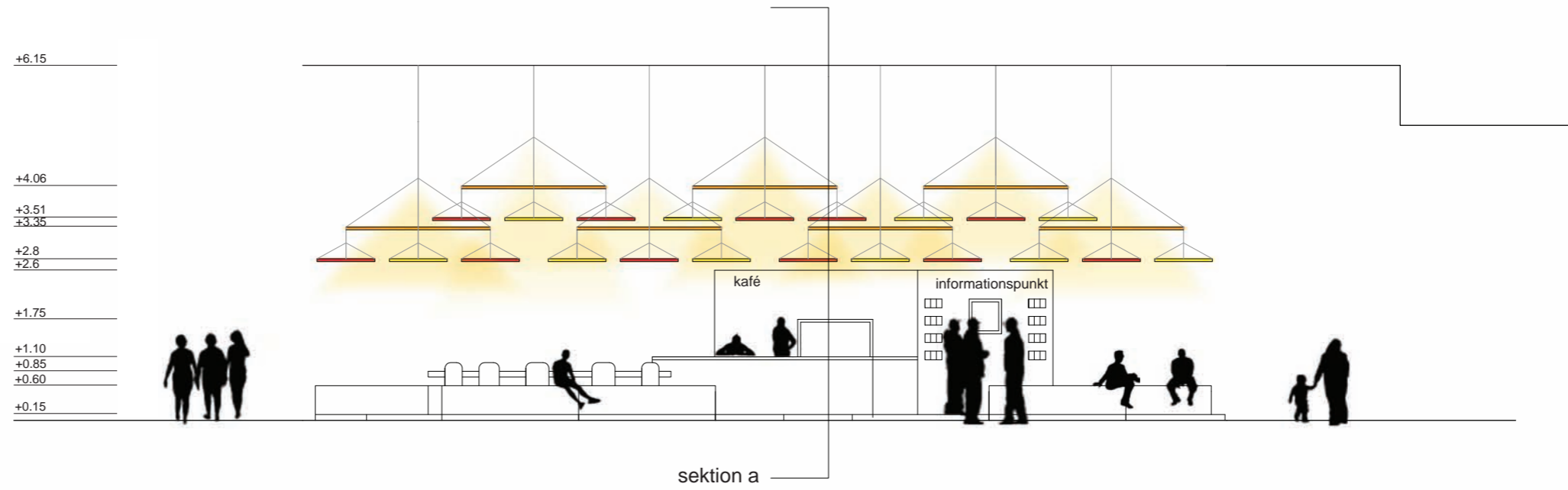
TH 5.11

ENTRÉHALL
TH 6.15

TH 5.11

plan 1:100

lönnlöv



elevation 1:100

lönnlöv

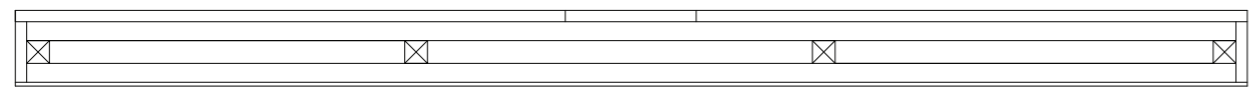


sektion 1:100

lönnlöv



golv element 1: 20



- 15mm trägolv
- 25mm mdf
- 30mm luft/balk
- 25mm mdf
- 5mm gummi

detajl 1: 10

lönnlöv

en höst dag
skogen
en persisk matta av löv
ett oväntat möte

Lönnlöv är en poetiskt förslag, som skulle inspirera besökare och påminner de om trädets ursprung.

golvet

golvet är som ett puzzel, uppbyggt av två upprepande element, ett lönnlöv och ett mindre löv. Lönnlöven ska ha en parkettyta av ädelträ, som till exempel, ek, lönn, valnöt osv. De mindre löven ska ha en enklare yta, som plywood.

möbler

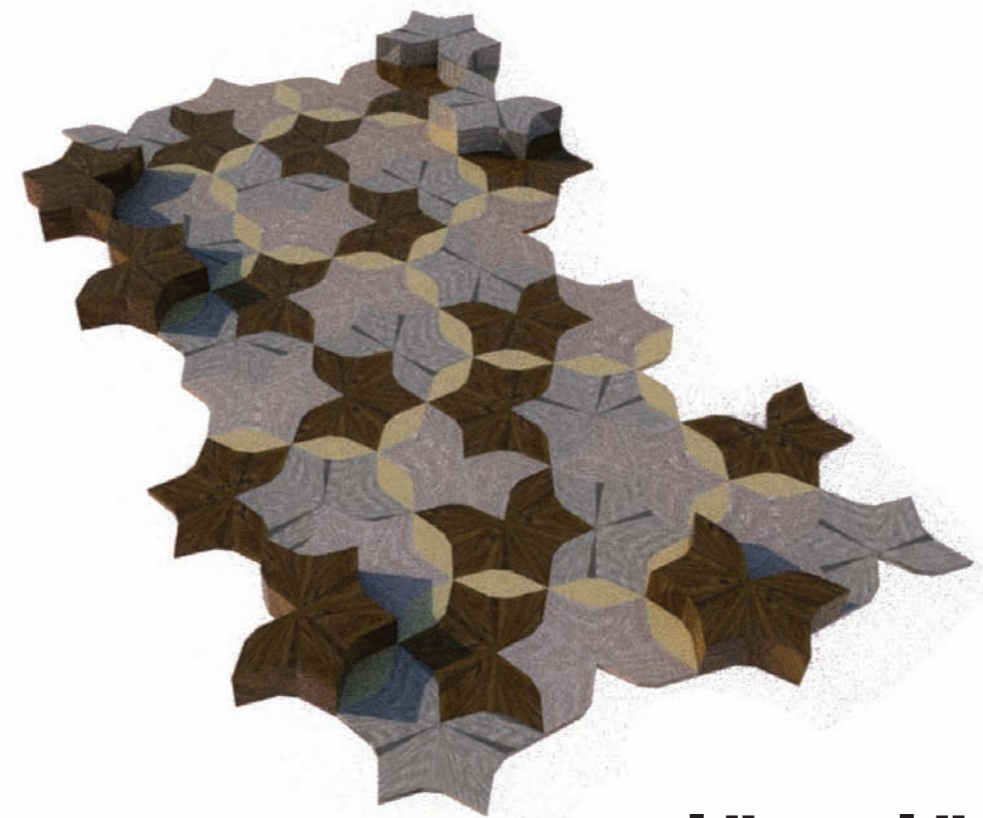
den viktigaste delen av projektet är golvet, och jag har också använt det för att skapa möblerna. jag har höjt några golvelement för att skapa någonting att sitta på. det stora bordet är också byggt med samma element som golvet. Det finns cirka tio sittplatser vid bordet, plus minst lika många på det upphöjda löven.

kafé

kafédiskan/förrådet är byggt som en fristående enhet, som ska stå på golvet. det innehåller allt som behövs för att driva kafét, och mötespunkten. Det är byggt av prefabricerat plywood-element med en fin björkfänér, och disken ska vara ek. det är placerat på ett sätt så att det uppdelar ytan mellan kafét och informationspunkten.

belysning/tak

belysning är en viktig del av projektet. kafét ska stå i mitten av ett stort rum, som är högt i tak, och det kommer att vara väldigt aktivt under mässan. Jag jobbade med taket och belysningen för att försöka skapa en lugnare intimare plats. Taket skulle spegla golvet, och att sitta under taket skulle kännas som att sitta under en höstskog. spända tygcirklar hänger ner från taket. De kommer nere ganska lågt så att de hänger precis över de besökares huvud, och gömmer det stora avståndet till taket. lamporna är placerade över cirkarna och lyser genom tyget. tyget ska vara tunn, och stark färgat i rött, gult och orange. ljuset ska passera genom och reflekteras av cirkarna olika mycket beroende på tyg, färg etc och ska likna naturligt ljus när solen passera genom en höstskog.



lönnlöv