



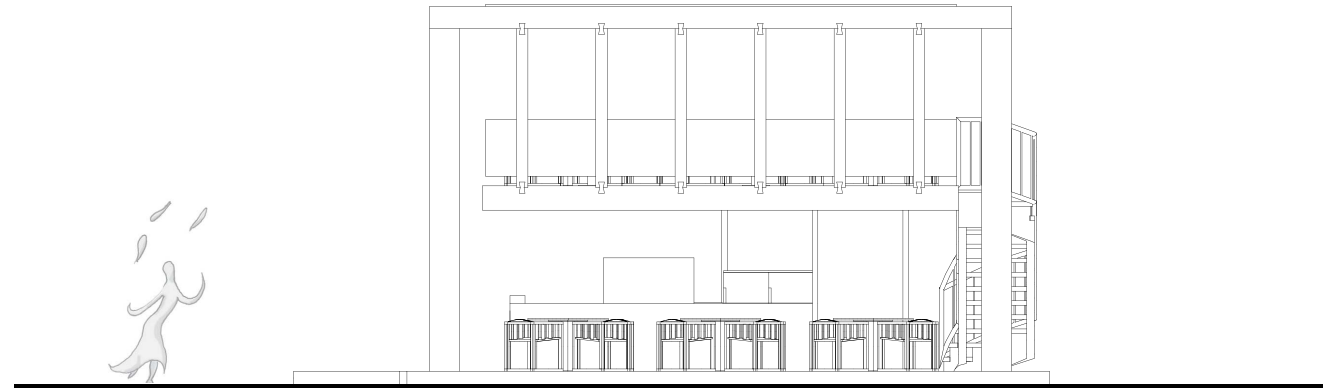
# *Duvbon och svärmare*

*- monter samt möblemang för  
besökskafé vid Nordbygg 2010*

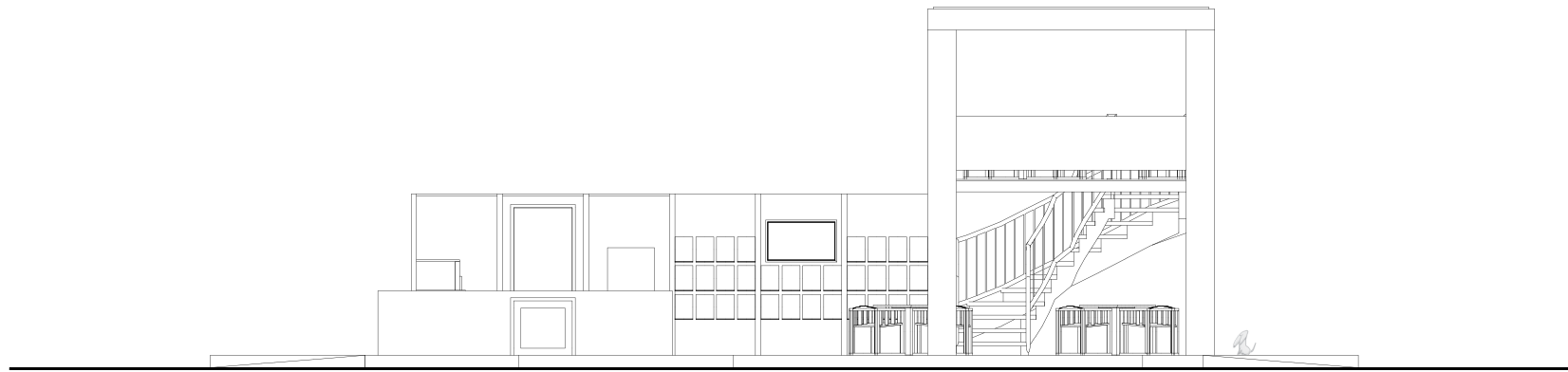


# B Fasader

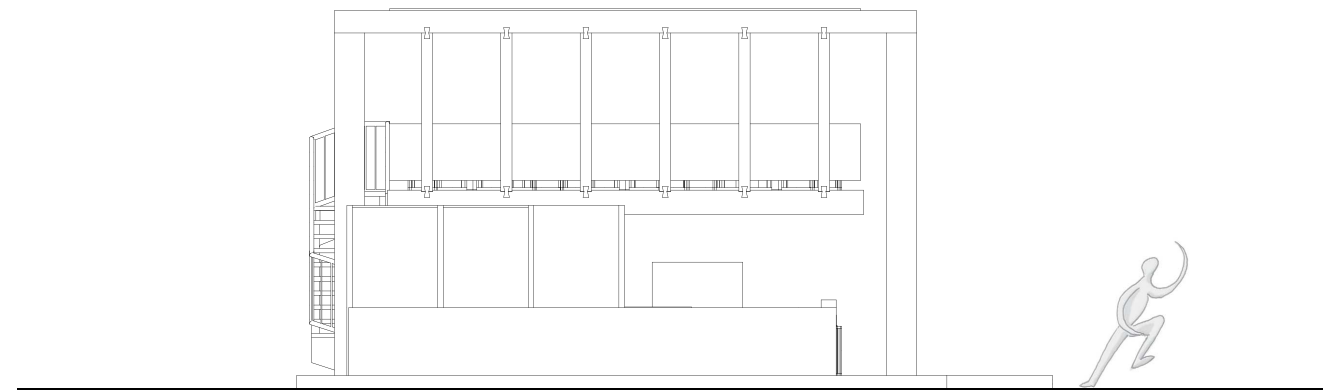
Duvbon och svärmare



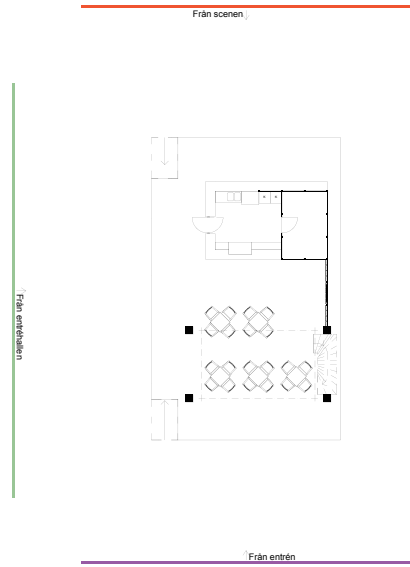
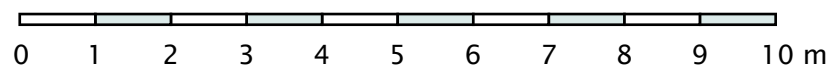
Från entrén 1:100



Från entréhallen 1:100



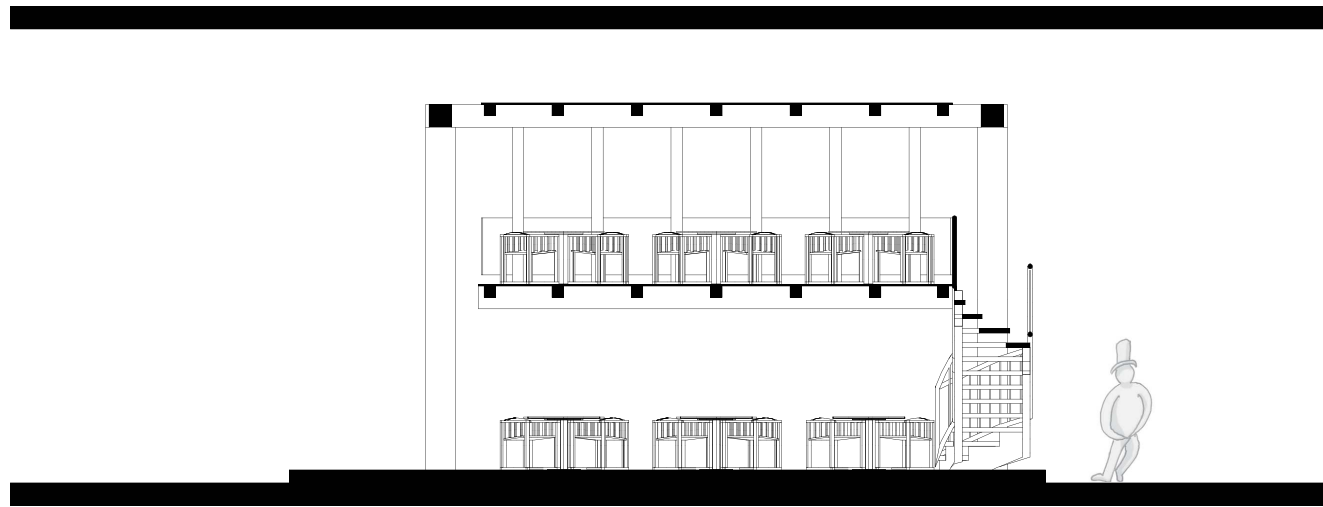
Från scenen 1:100



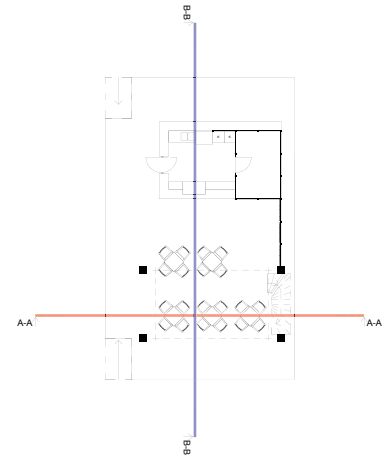


# Sektioner

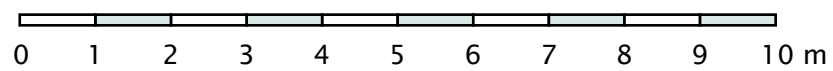
*Duvbon och svärmare*



Sektion **AA** 1:100



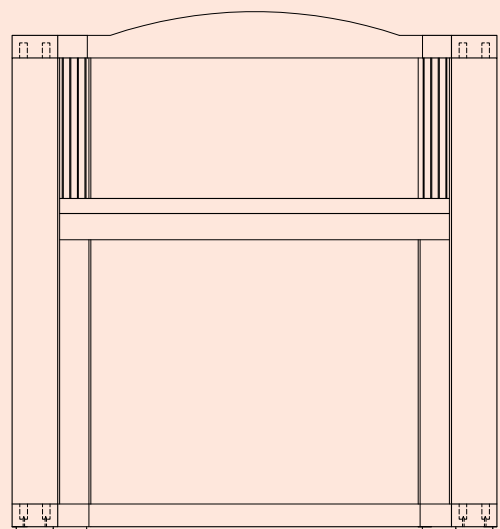
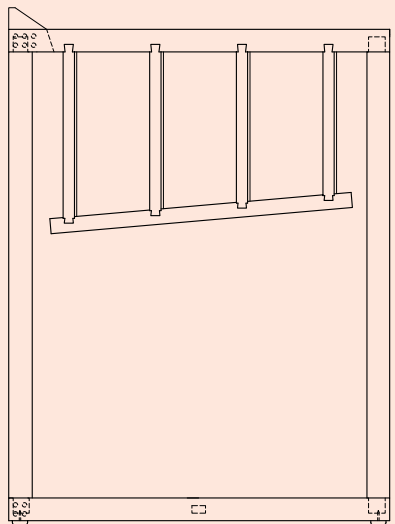
Sektion **BB** 1:100



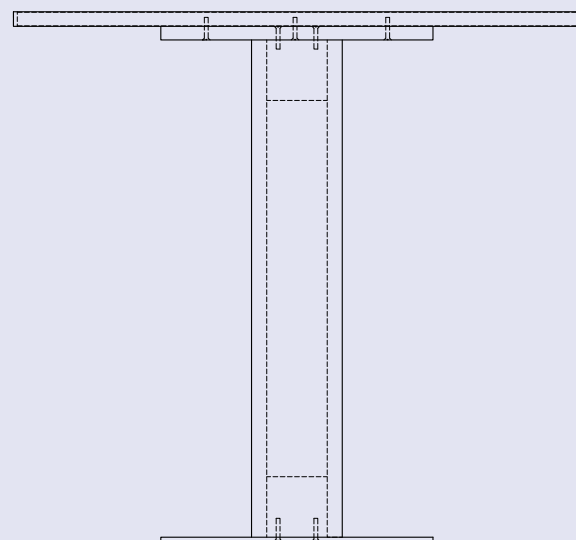
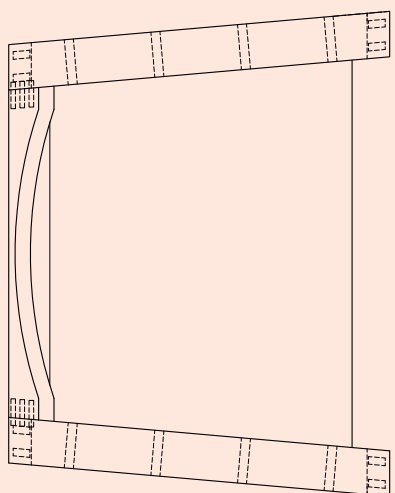
# D

## Konstruktiva detaljer

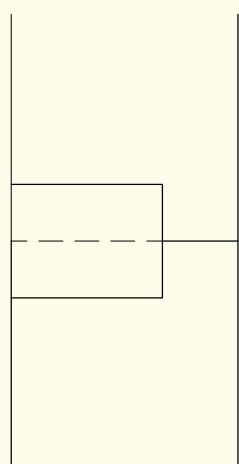
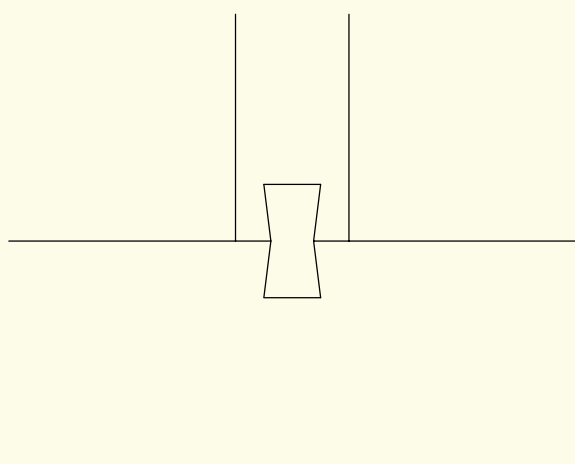
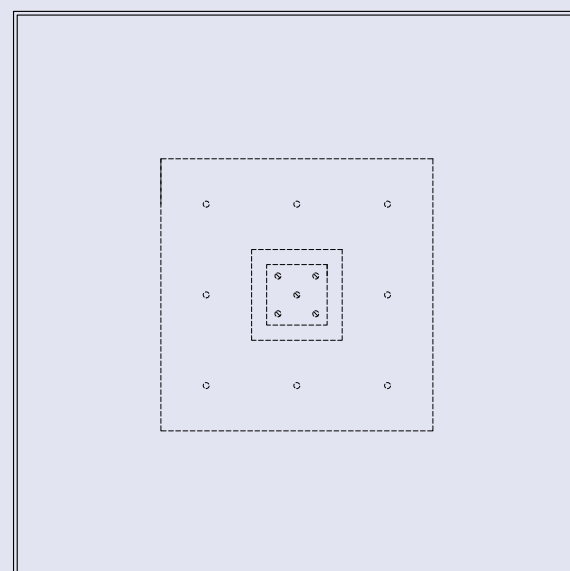
*Duvbon och svärmare*



Stol 1:10



Bord 1:10



Möte mellan pelare och bjälke samt vertikalt tvärsnitt genom samma möte med utsidan till vänster 1:10



# Beskrivning

Duvbon och svärmare

## a) Bärande idé

Förslaget förevisar en möjlighet att genomföra hängande konstruktioner helt i trä. Detta tillämpas i två skalor. Själva kaféet ges en andra våning vilken hängs från en ramkonstruktion. Den andra våningens golv förbinds med de ovanliggande träbalkarna genom tillika massiva träpelare. Både pelare och bjälkar har försetts med storskaliga gradspår, i vilka lösa sk "fjärilar" slås in och låser sammanfogningen.

Kaféets möblemang består av en stol vars konstruktion är utförd på motsvarande sätt. Sitsen hänger fritt från armstöden via smala trästycken vilka fästs genom gradning.

Funktionsmässigt är kaféet planerat med en öppen nedre del där besökarna kan sitta och vänta med god uppsikt mot entrén alternativt utnyttja den förlängda bardisken för att följa den intilliggande scenens aktiviteter. Informationsdelen är belägen mellan serveringen och sittplatserna. Den övre våningen innebär en möjlighet att komma bort en smula från den livliga mässmiljön.

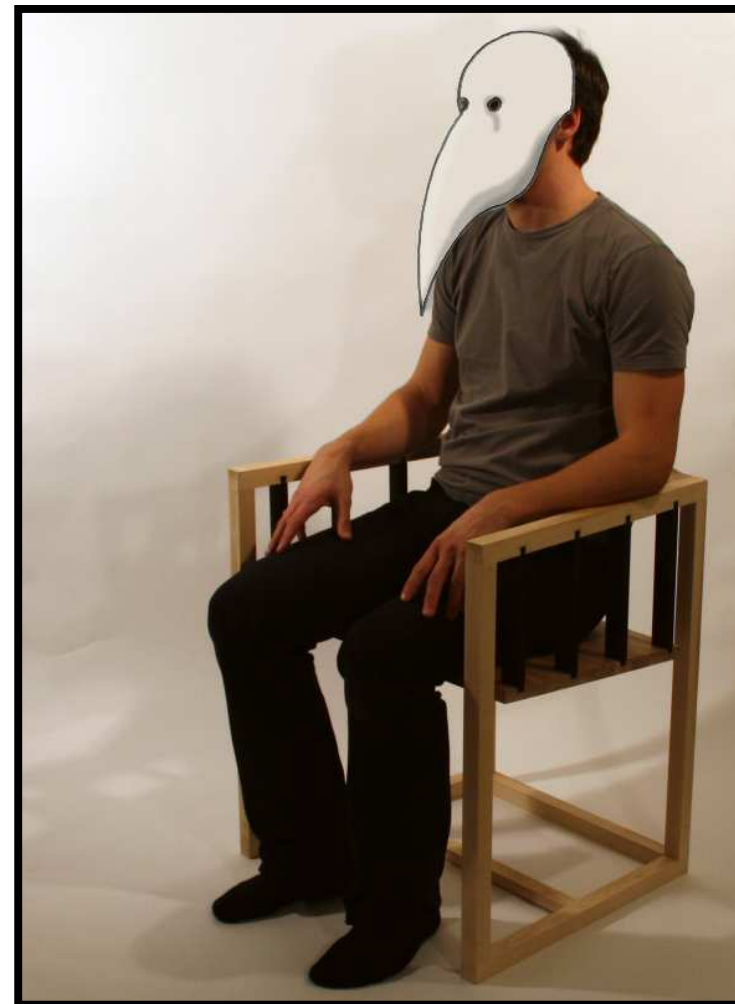


## b) Färgsättning

Serveringsdelen är målad i en ljus grå ton. I övrigt behålls i huvudsak träets naturliga uttryck. Det markanta undantaget är fjärilarna vilka svartbetsas.

## c) Ytbehandling

Träkonstruktionerna bemålas med transparent brandskyddsfärg. Golvet vitoljas.



## d) Teknisk beskrivning

Hela kaféområdet höjs upp med ett vitoljat björkgolv och tillgängliggörs genom två mindre ramper. Utspisningsdelen utgörs av en ramkonstruktion i asp baserad på fyra pelare, vilka stabiliseras genom att förbindas med stålvarjrar dolt under trägolvet. Ovanvåningen hänger som beskrivits ovan med hjälp av kraftiga fjärilar och omgärdas av ett staket av plexiglas som fästs mellan pelarna.

Serveringsdelen består av en enkel monterkonstruktion av gråmålad spånskivor och omgärdas av en bardisk av samma material. Mellan serveringsdelen och utspisningsdelen finns en informationsvägg med ställ för trycksaker samt TV-skärm.

Stolen är utförd i ask. Sitsen hänger från armstöden genom gradningar. Sidorarmarna är sammanfogade genom dubbla, snedställda tappar för ökad stabilitet. Även det främre staget är fäst med tappar. Ryggstödet och det bakre staget är sammanfogade med ramarna genom sex respektive fyra sexmillimeters centrumtappar. De vertikala detaljerna är svartbetsade och danskoljade. Övriga ytor är behandlade med vitpigmenterat dekorvax.

Bordet har en askfanerad lamellskiva som svartbetsats och försetts med en kantlist i ask. Även denna är behandlad med vitpigmenterat dekorvax. Bordsskivan är fastskruvad i en undre plywoodskiva, vilken i sin tur är fastskruvad i en delvis ihålig pelare av massiv, svartbetsad ask. Foten utgörs av en 5 mm stålplåt behandlad med grafitpasta.