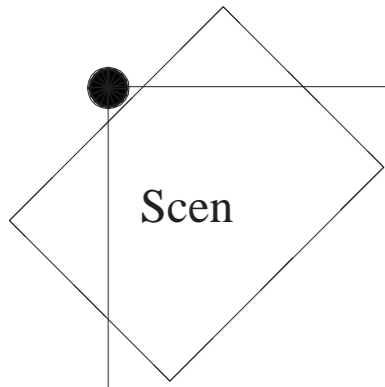
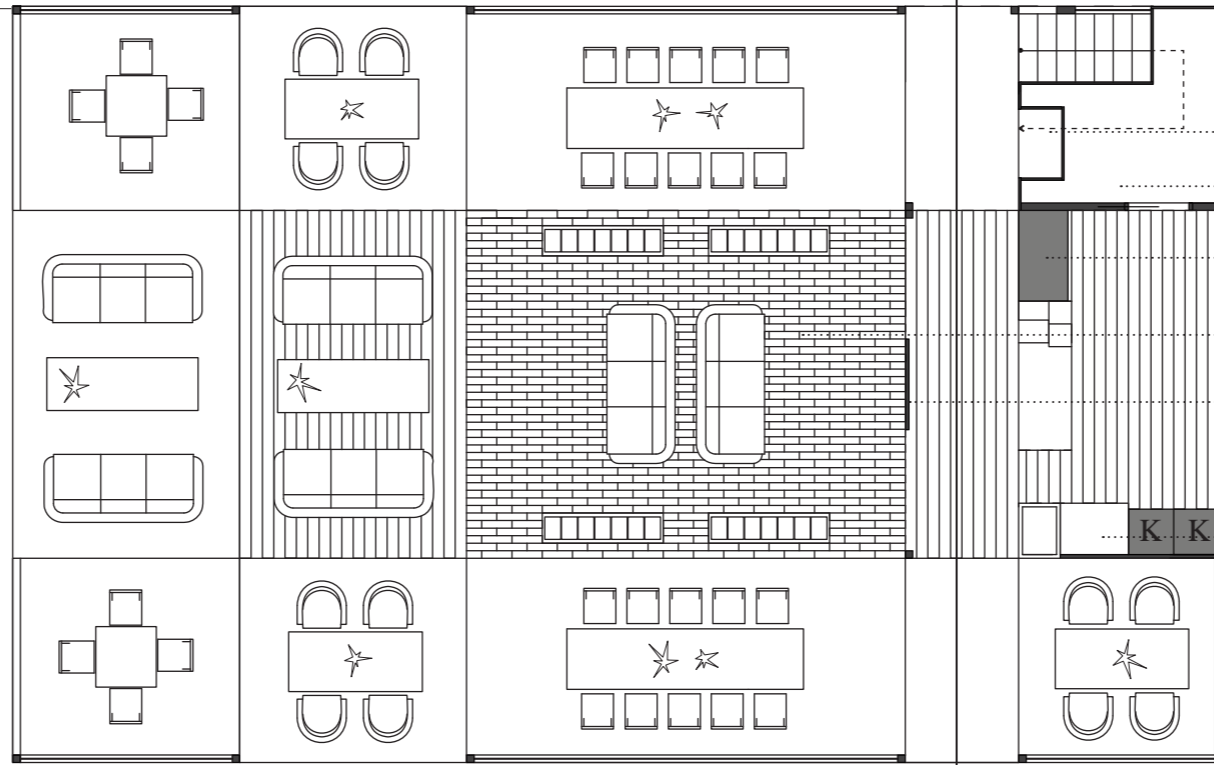




Lapptäcket



Scen



Plats för tallrikar, bestick m.m.

Förvaringsutrymme

Kyldisk

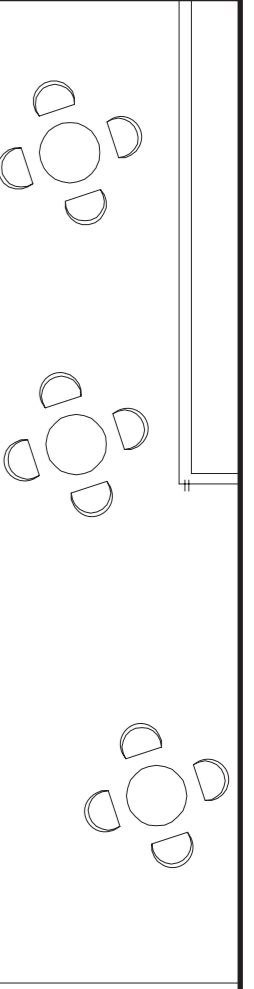
Informationspunkt

Plats för 42tums tv

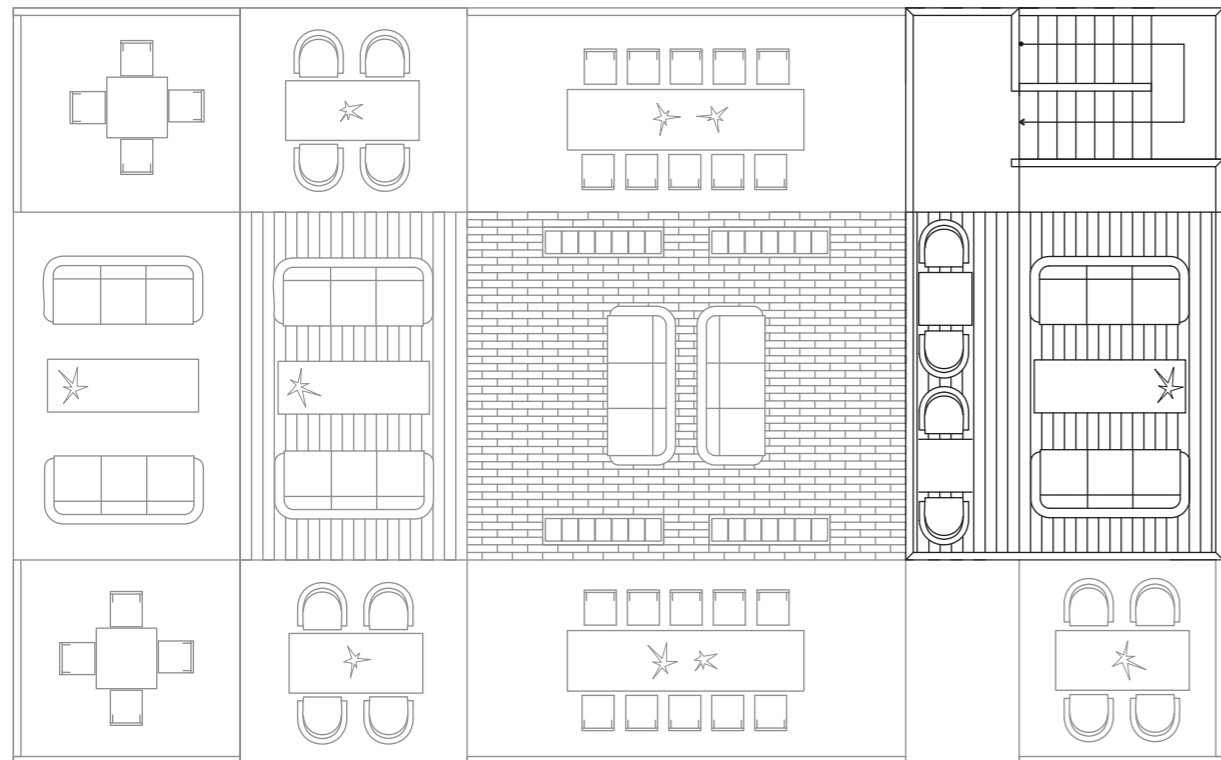
Rullvagn för kaffeautomat

A

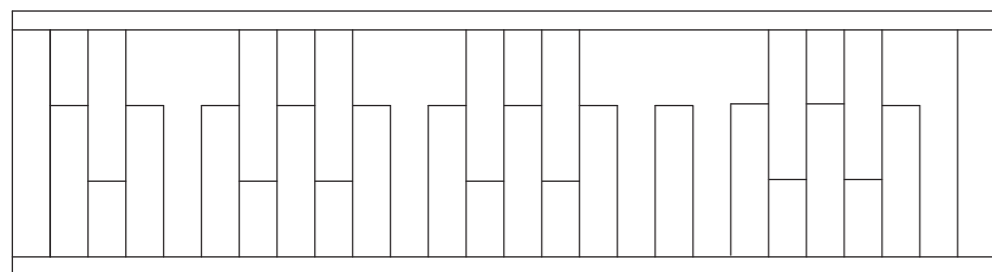
A



Entréhall



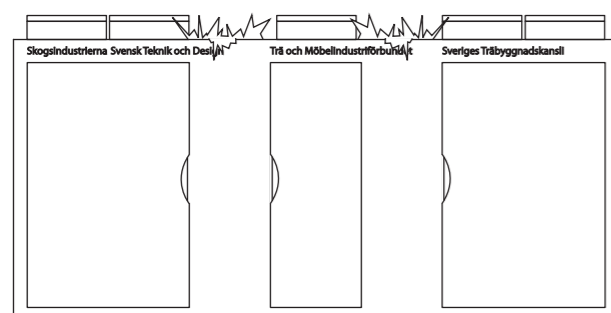
Övre Plan
Skala 1:100



Detalj Räckan
Främre Fasad
Skala 1:20



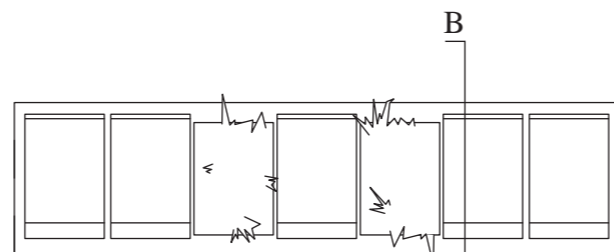
Sektion
Skala 1:20



Detalj Informationspunkt A4or
Främre Fasad
Skala 1:20



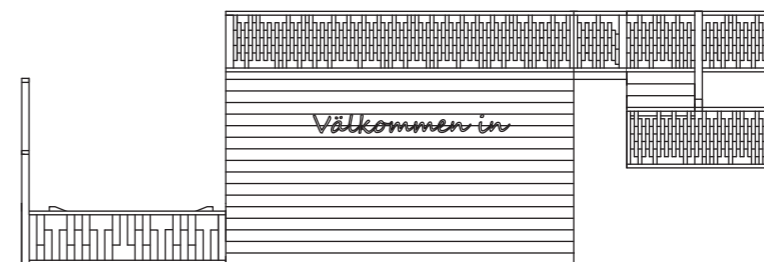
Sektion B:B
Skala 1:20



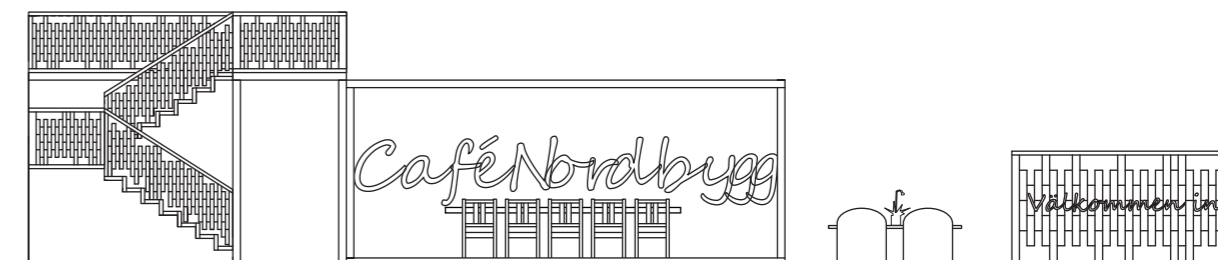
Plan
Skala 1:20



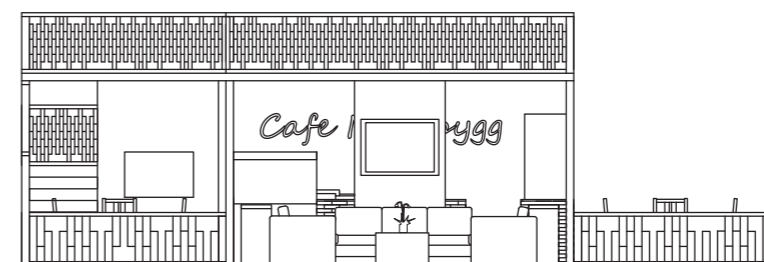
Fasad Mot Entréhallen
Skala 1:100



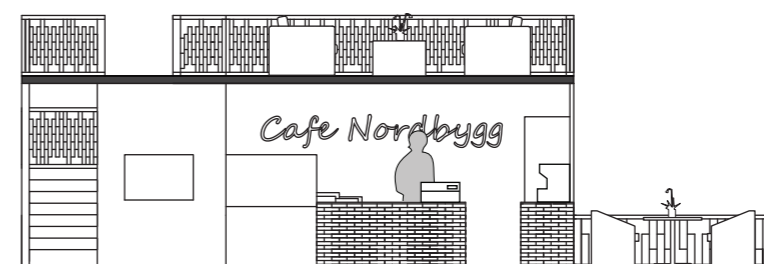
Fasad Mot Entrén
Skala 1:100



Fasad Från Entréhallen
Skala 1:100



Fasad Mot Scenen
Skala 1:100



Sektion A:A
Skala 1:100

Bärande idé

Lapptäcket illustrerar träets många stadier i sitt liv. Man kan här likt i ett lapptäcke tillsätta lite nytt och lite gammalt och få ett oväntat vackert och varmt möte. Det varma binder an till träet som material så bra, då inga andra material kan jämföras med minnena man har från huset med röda knutar man var i på somrarna, skogen som man promenerar i eller varför inte mormors gamla gungstol. Det ger en känsla av hemma.

Men likt i ett lapptäcke så kan det betyda mycket med en liten förändring, där nästa generation tillsätter något nytt och gör det till deras. Därför har detta förslag gett träet en ny karaktär där möblerna står som mönster på lapptäckets yta för en ny och miljömedveten generation.

Ytbehandling

Eken som används vid cafédisken laseras för att ges en mörkare och kraftfullare ton. Asken som visas till höger i den mest centrala rutan tillsammans med eken lackas för att göra ytan glansig. Utöver detta målas allt trä, som föreslås vara plywood, förutom eken och asken med färg som innehåller samma glans. Allt material som används till caféet föreslås komma från platser så lokala som möjligt med en tillverkning så bra som möjligt för miljön.

Färgsättning

Färgsättningen kommer från skogens färg då sommar går över till vinter och lövens färger tar över skogen när de ändras från grön till gul och orange.

Färgerna är tänka som visas till höger med gult, grönt, oranget samt vitt med inslag av trä i form av ek och ask.

För att bestämma exakta färger och glans föreslås att materialprover först undersöks på platsen utifrån ljuset.

Teknisk beskrivning

Förslaget är ritat så att större delar kan sättas samman innan, för att fraktas till platsen och sedan lätt sättas samman till en helhet. De olika delarna kan sättas samman med till exempel pluggar så som visas i konstruktionsritningen av raket ovan om förborrade hål görs.

Konstruktionsmaterialet föreslås först och främst visa trä som är nytt samt spillträ, och vid inredningen ligger tyngdpunkten på nytt och återanvänt.

Texten med caféets namn som är en skyltning utåt sätts ihop som en sammanhängande del och fästs i kanterna av ramen på liknande sätt.





Norrgavel "Stol"

Idé möbler

Möblerna är tänkta att spegla de stora möjligheter man har med trä vad gäller inredning. Trä är det material där man både kan köpa nytt, återanvända samt återvinna.

Här får det gärna blandas nytillverkade möbler där miljön har varit en viktig faktor vid tillverkningen, med möbler skapade av återvunnet material eller spillträ, och äldre klassiker som gets en uppdaterad yta och återanvänds.



Norrgavel "Clubfåtölj"



Piet Hein Eek "Waste coffee-table in oak"



Växtlighet finns tillfört vid cafédisken, i informationsställen, samt på borden. Grön växtlighet i olika former dominerar med inslag av färgglada blommor.



Norrgavel "Soffa 100"



Norrgavel "Soffa 2-3-4 sits"



Swedese "Accent"

Lapptäcket