

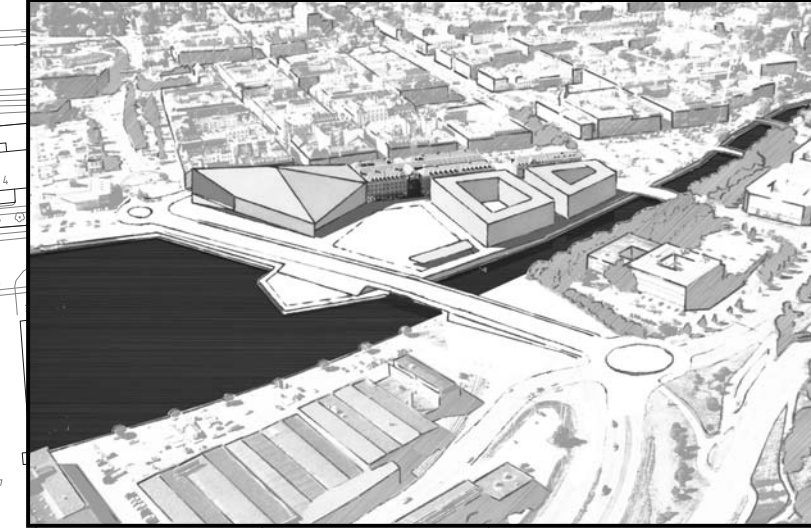
IKAROS. SUNDSVALLS NYA TEATER

Vid stenstadens gränslinje placeras Sundsvalls nya teaterbyggnad som en naturlig förlängning av Kulturmagasinets mittaxel. De båda byggnaderna ges ett gemensamt entréträtton mot Sjögatan. Funktionellt med sitt breda gaturum och attraktivt i ett solbelyst läge, vänt mot stadskärnan. Ett rumsligt väderfinnerat kulturtorg som aktyverar gatans befintliga och tillkommande verksamheter och länkar sig till Sundsvalls evenemangsstråk. Mot öster ges teatern en hög och representativ fasad som annonserar teatern och "kulturstråket" mot Sundsvalls.

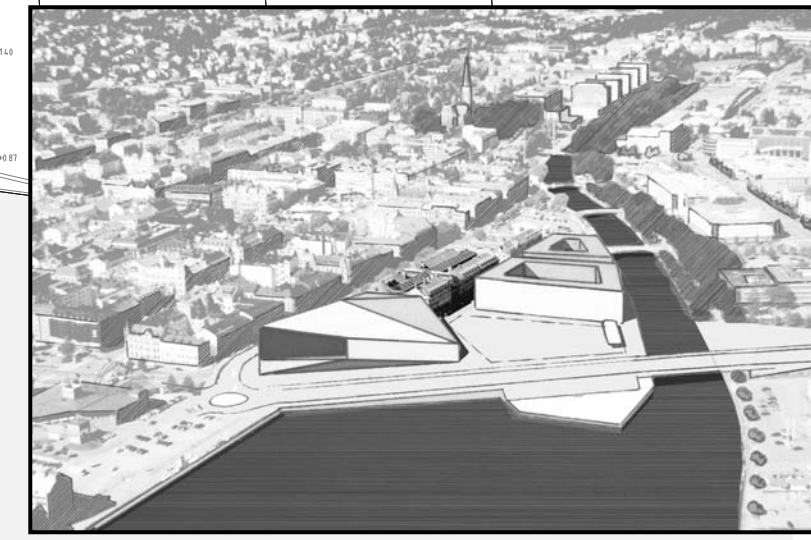
Teaterbyggnadens kompakta volym öster om Kulturmagasinet skapar goda förutsättningar för ny bebyggelse och rekreationsytor på tävlingstomtens norra del. Ett stadskvarter föreslås på platsen för det befintliga parkeringsdäcket och en park mellan teatern och Selångersån. En ny gångbro på de befintliga profundermenten i förlängningen av Kulturmagasinets tväraxel förbinder parken med norra Åstrandens grönstråk och vid vattnet placeras en kaféaviljong i soligt läge. På udden öster om E4:an kan en gästhamn med fördel förläggas för att också knyta kulturkvarteren till vattenvägen.

Teatern har en enkel logistisk struktur. En öppen foajéhall i samma höjdskala som Kulturmagasinets centralrum leder besökaren närmast sömlöst mellan kulturinstitutionerna i byggnadens lägre mittparti, under scenscenerna och den tväreställda transportaxeln. Samlas den nya entrén, biljettförsäljning, toaletter. Här fördelas också publiken till teatersalongerna i tre rikningar.

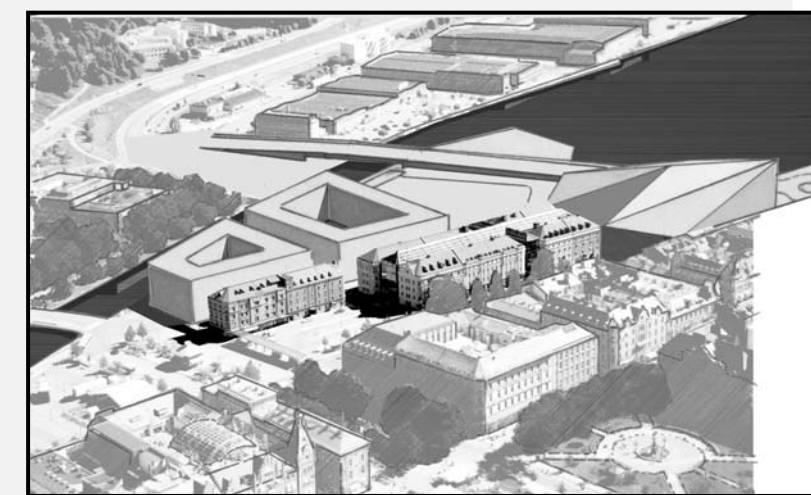
Den stora salongen nås via en trappning av foajén upp mot ett övre publikutrymme med balkong och panoramavy över Sundsvallsfjärden. I den delen av foajén finns också plats för servering och kaféscen med direkt anslutning till teaterrestaurang och kök i entrévåningen under.



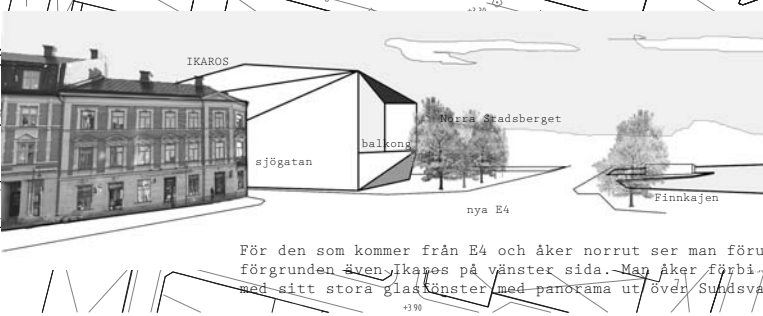
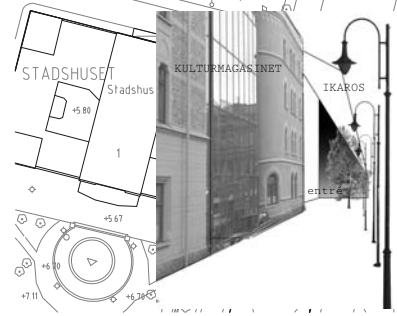
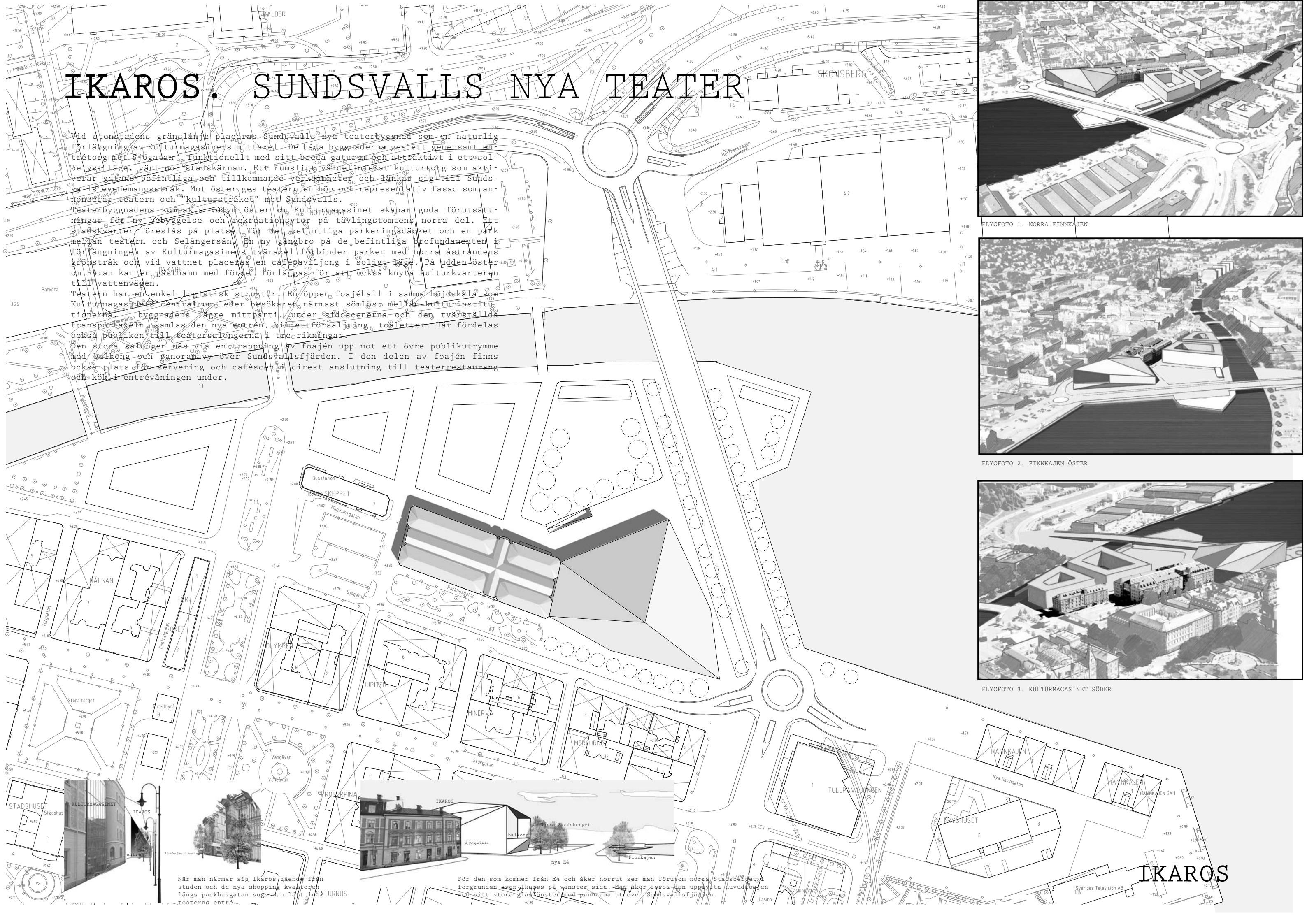
FLYGFOTO 1. NORRA FINNKAJEN



FLYGFOTO 2. FINNKAJEN ÖSTER



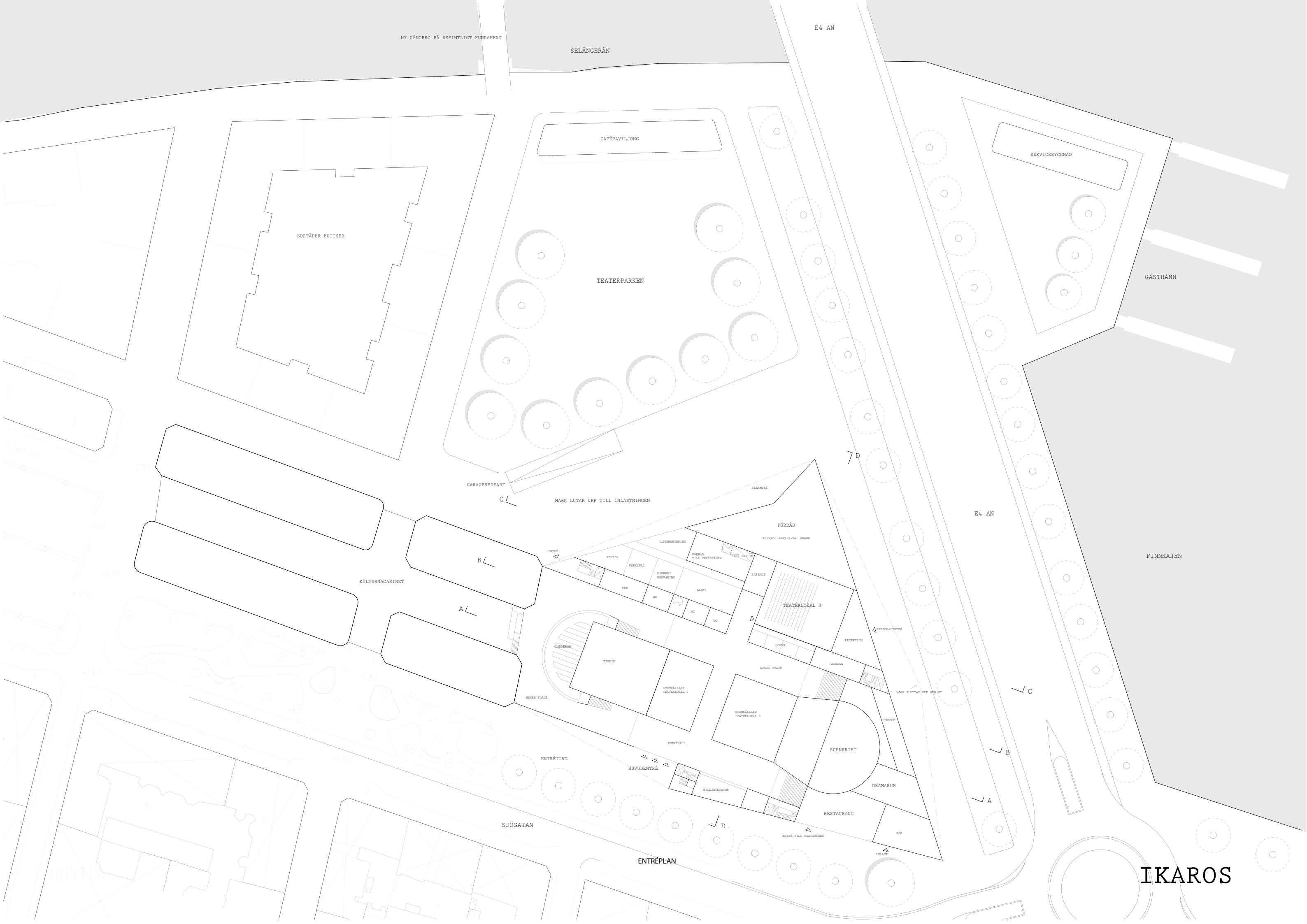
FLYGFOTO 3. KULTURMAGASINET SÖDER



När man närmar sig Ikaros gående från staden och de nya shopping kvarteren längs packhusgatan ser man lätt in i Saturnus teaterns entré.

För den som kommer från E4 och åker norrut ser man förutom norra Stadsberget i förgrunden även Ikaros på vänster sida. Man åker förbi den upplytta huvudfasaden med sitt stora glaskänster med panoram ut över Sundsvallsfjärden.

IKAROS



NY GÅNGBRO PÅ BEFINTLIGT FUNDAMENT

SELÅNGERÅN

E4 AN

BOSTÄDER BUTIKER

CAFÉPAVILJONG

SERVICEBYGGNAD

TEATERPARKEN

GÄSTHAMN

GARAGENEDFART

MARK LUTAR UPP TILL INLASTNINGEN

7^D

E4 AN

FINCKAJEN

B L

A L

KULTURMAGASINET

ENTRÉ

FÖRRÅD

KOSTYM, REKVISITA, SEKOR

KONTOR

VERKSTAD

FRÖ

WC

WC

WC

WC

WC

WC

WC

WC

WC

WC

WC

WC

WC

WC

WC

WC

WC

WC

WC

WC

WC

WC

WC

WC

WC

WC

LJUSMONTERING

FÖRRÅD TILL VERKSTÄDER

BISS 2x2, 3x3

LAGER

LAGER

LAGER

LAGER

LAGER

LAGER

LAGER

LAGER

LAGER

LAGER

LAGER

LAGER

LAGER

LAGER

LAGER

LAGER

LAGER

LAGER

LAGER

LAGER

LAGER

LAGER

LAGER

LAGER

LAGER

LAGER

LAGER

LAGER

PASSAGE

PASSAGE

PASSAGE

PASSAGE

PASSAGE

PASSAGE

PASSAGE

PASSAGE

PASSAGE

PASSAGE

PASSAGE

PASSAGE

PASSAGE

PASSAGE

PASSAGE

PASSAGE

PASSAGE

PASSAGE

PASSAGE

PASSAGE

PASSAGE

PASSAGE

PASSAGE

PASSAGE

PASSAGE

PASSAGE

PASSAGE

PASSAGE

REKREATION

REKREATION

REKREATION

REKREATION

REKREATION

REKREATION

REKREATION

REKREATION

REKREATION

REKREATION

REKREATION

REKREATION

REKREATION

REKREATION

REKREATION

REKREATION

REKREATION

REKREATION

REKREATION

REKREATION

REKREATION

REKREATION

REKREATION

REKREATION

PERSONALENTRÉ

PERSONALENTRÉ

PERSONALENTRÉ

PERSONALENTRÉ

PERSONALENTRÉ

PERSONALENTRÉ

PERSONALENTRÉ

PERSONALENTRÉ

PERSONALENTRÉ

PERSONALENTRÉ

PERSONALENTRÉ

PERSONALENTRÉ

PERSONALENTRÉ

PERSONALENTRÉ

PERSONALENTRÉ

PERSONALENTRÉ

PERSONALENTRÉ

PERSONALENTRÉ

PERSONALENTRÉ

PERSONALENTRÉ

PERSONALENTRÉ

PERSONALENTRÉ

PERSONALENTRÉ

PERSONALENTRÉ

VÄGG SLUTTAR UPP OCH UT

VÄGG SLUTTAR UPP OCH UT

VÄGG SLUTTAR UPP OCH UT

VÄGG SLUTTAR UPP OCH UT

VÄGG SLUTTAR UPP OCH UT

VÄGG SLUTTAR UPP OCH UT

VÄGG SLUTTAR UPP OCH UT

VÄGG SLUTTAR UPP OCH UT

VÄGG SLUTTAR UPP OCH UT

VÄGG SLUTTAR UPP OCH UT

VÄGG SLUTTAR UPP OCH UT

VÄGG SLUTTAR UPP OCH UT

VÄGG SLUTTAR UPP OCH UT

VÄGG SLUTTAR UPP OCH UT

VÄGG SLUTTAR UPP OCH UT

VÄGG SLUTTAR UPP OCH UT

VÄGG SLUTTAR UPP OCH UT

VÄGG SLUTTAR UPP OCH UT

VÄGG SLUTTAR UPP OCH UT

VÄGG SLUTTAR UPP OCH UT

VÄGG SLUTTAR UPP OCH UT

VÄGG SLUTTAR UPP OCH UT

VÄGG SLUTTAR UPP OCH UT

VÄGG SLUTTAR UPP OCH UT

TEKNIK

TEKNIK

TEKNIK

TEKNIK

TEKNIK

TEKNIK

TEKNIK

TEKNIK

TEKNIK

TEKNIK

TEKNIK

TEKNIK

TEKNIK

TEKNIK

TEKNIK

TEKNIK

TEKNIK

TEKNIK

TEKNIK

TEKNIK

TEKNIK

SCENKÄLLARE TEATERLOKAL 2

SCENKÄLLARE TEATERLOKAL 2

SCENKÄLLARE TEATERLOKAL 2

SCENKÄLLARE TEATERLOKAL 2

SCENKÄLLARE TEATERLOKAL 2

SCENKÄLLARE TEATERLOKAL 2

SCENKÄLLARE TEATERLOKAL 2

SCENKÄLLARE TEATERLOKAL 2

SCENKÄLLARE TEATERLOKAL 2

SCENKÄLLARE TEATERLOKAL 2

SCENKÄLLARE TEATERLOKAL 2

SCENKÄLLARE TEATERLOKAL 2

SCENKÄLLARE TEATERLOKAL 2

SCENKÄLLARE TEATERLOKAL 2

SCENKÄLLARE TEATERLOKAL 2

SCENKÄLLARE TEATERLOKAL 2

SCENKÄLLARE TEATERLOKAL 2

SCENKÄLLARE TEATERLOKAL 2

SCENKÄLLARE TEATERLOKAL 2

SCENKÄLLARE TEATERLOKAL 2

SCENKÄLLARE TEATERLOKAL 2

SCENKÄLLARE TEATERLOKAL 2

SCENKÄLLARE TEATERLOKAL 2

SCENKÄLLARE TEATERLOKAL 2

SCENKÄLLARE TEATERLOKAL 2

SCENKÄLLARE TEATERLOKAL 2

SCENKÄLLARE TEATERLOKAL 2

SCENKÄLLARE TEATERLOKAL 2

SCENKÄLLARE TEATERLOKAL 2

SCENKÄLLARE TEATERLOKAL 2

SCENKÄLLARE TEATERLOKAL 3

SCENKÄLLARE TEATERLOKAL 3

SCENKÄLLARE TEATERLOKAL 3

SCENKÄLLARE TEATERLOKAL 3

SCENKÄLLARE TEATERLOKAL 3

SCENKÄLLARE TEATERLOKAL 3

SCENKÄLLARE TEATERLOKAL 3

SCENKÄLLARE TEATERLOKAL 3

SCENKÄLLARE TEATERLOKAL 3

SCENKÄLLARE TEATERLOKAL 3

SCENKÄLLARE TEATERLOKAL 3

SCENKÄLLARE TEATERLOKAL 3

SCENKÄLLARE TEATERLOKAL 3

SCENKÄLLARE TEATERLOKAL 3

SCENKÄLLARE TEATERLOKAL 3

SCENKÄLLARE TEATERLOKAL 3

SCENKÄLLARE TEATERLOKAL 3

SCENKÄLLARE TEATERLOKAL 3

SCENKÄLLARE TEATERLOKAL 3

SCENKÄLLARE TEATERLOKAL 3

SCENKÄLLARE TEATERLOKAL 3

SCENKÄLLARE TEATERLOKAL 3

SCENKÄLLARE TEATERLOKAL 3

SCENKÄLLARE TEATERLOKAL 3

SCENKÄLLARE TEATERLOKAL 3

SCENKÄLLARE TEATERLOKAL 3

SCENKÄLLARE TEATERLOKAL 3

SCENKÄLLARE TEATERLOKAL 3

SCENKÄLLARE TEATERLOKAL 3

SCENKÄLLARE TEATERLOKAL 3

ENTRÉHALL

ENTRÉHALL

ENTRÉHALL

ENTRÉHALL

ENTRÉHALL

ENTRÉHALL

ENTRÉHALL

ENTRÉHALL

ENTRÉHALL

ENTRÉHALL

ENTRÉHALL

ENTRÉHALL

ENTRÉHALL

ENTRÉHALL

ENTRÉHALL

ENTRÉHALL

ENTRÉHALL

ENTRÉHALL

ENTRÉHALL

ENTRÉHALL

ENTRÉHALL

ENTRÉHALL

ENTRÉHALL

ENTRÉHALL

ENTRÉHALL

ENTRÉHALL

ENTRÉHALL

ENTRÉHALL

ENTRÉHALL

ENTRÉHALL

HUVUDENTRÉ

HUVUDENTRÉ

HUVUDENTRÉ

HUVUDENTRÉ

HUVUDENTRÉ

HUVUDENTRÉ

HUVUDENTRÉ

HUVUDENTRÉ

HUVUDENTRÉ

HUVUDENTRÉ

HUVUDENTRÉ

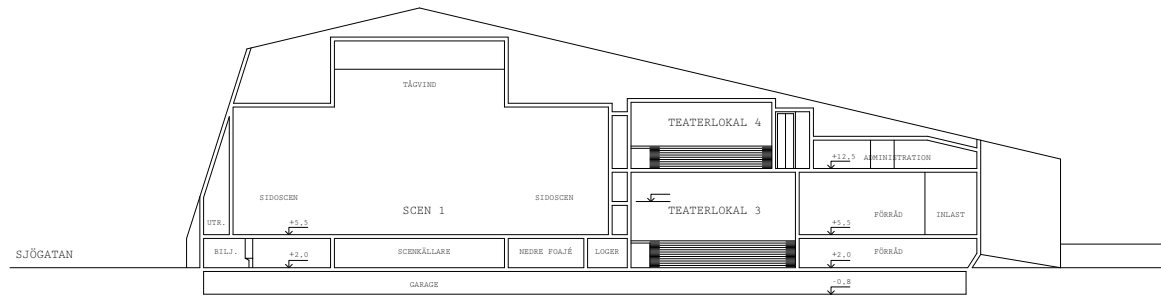
HUVUDENTRÉ

HUVUDENTRÉ

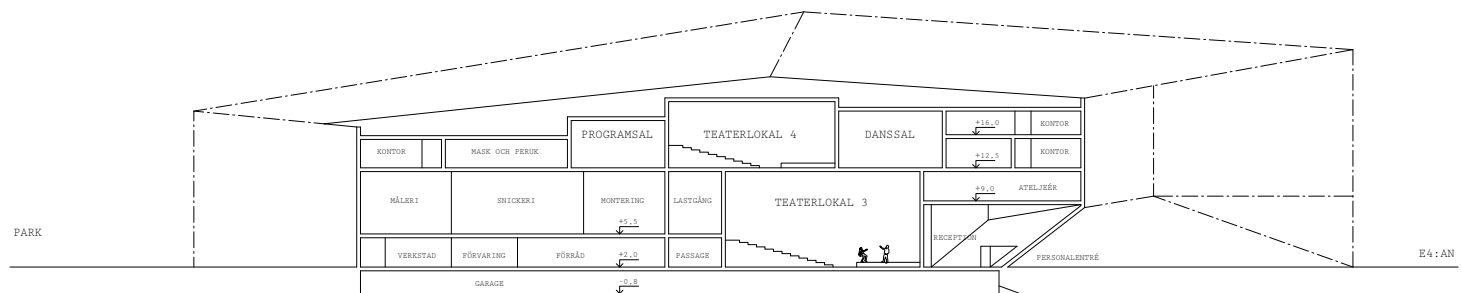
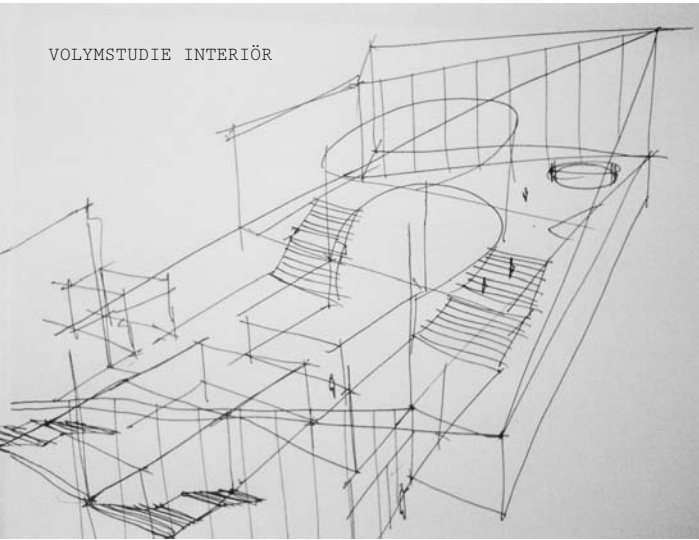
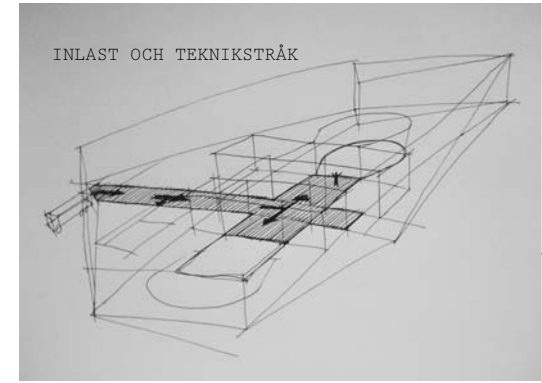
HUVUDENTRÉ

HUVUDENTRÉ

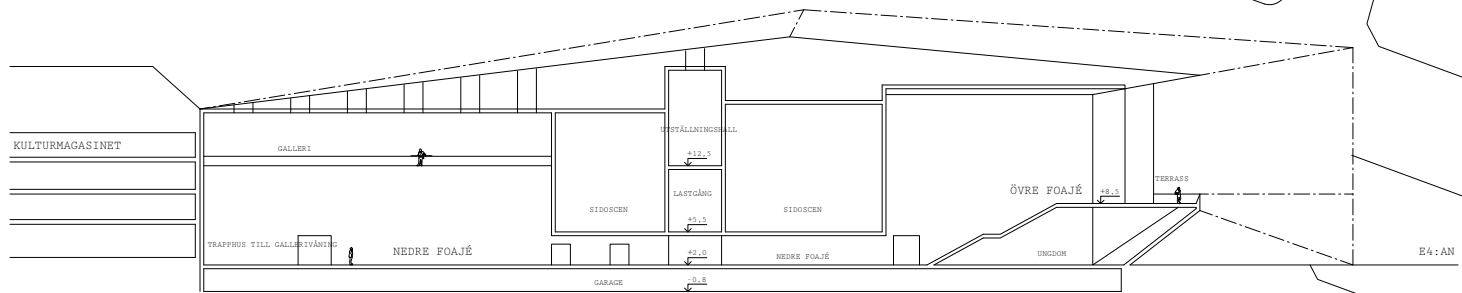
HUVUDENTRÉ



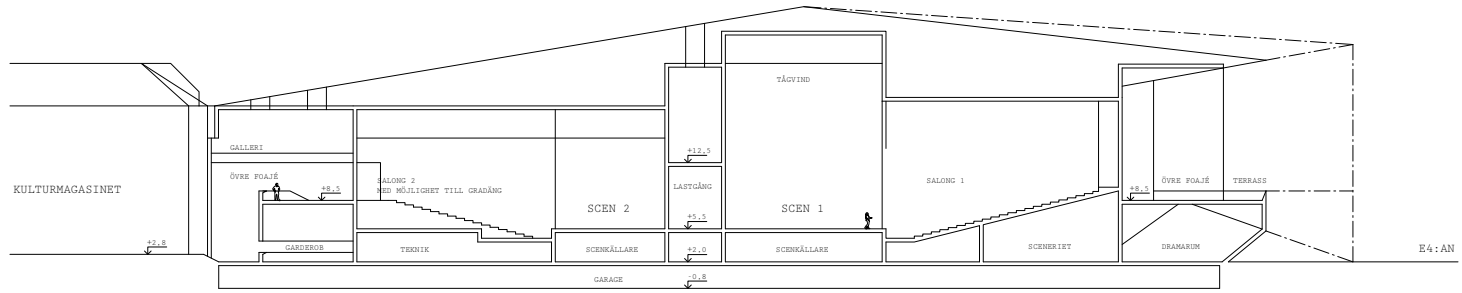
SEKTION D-D



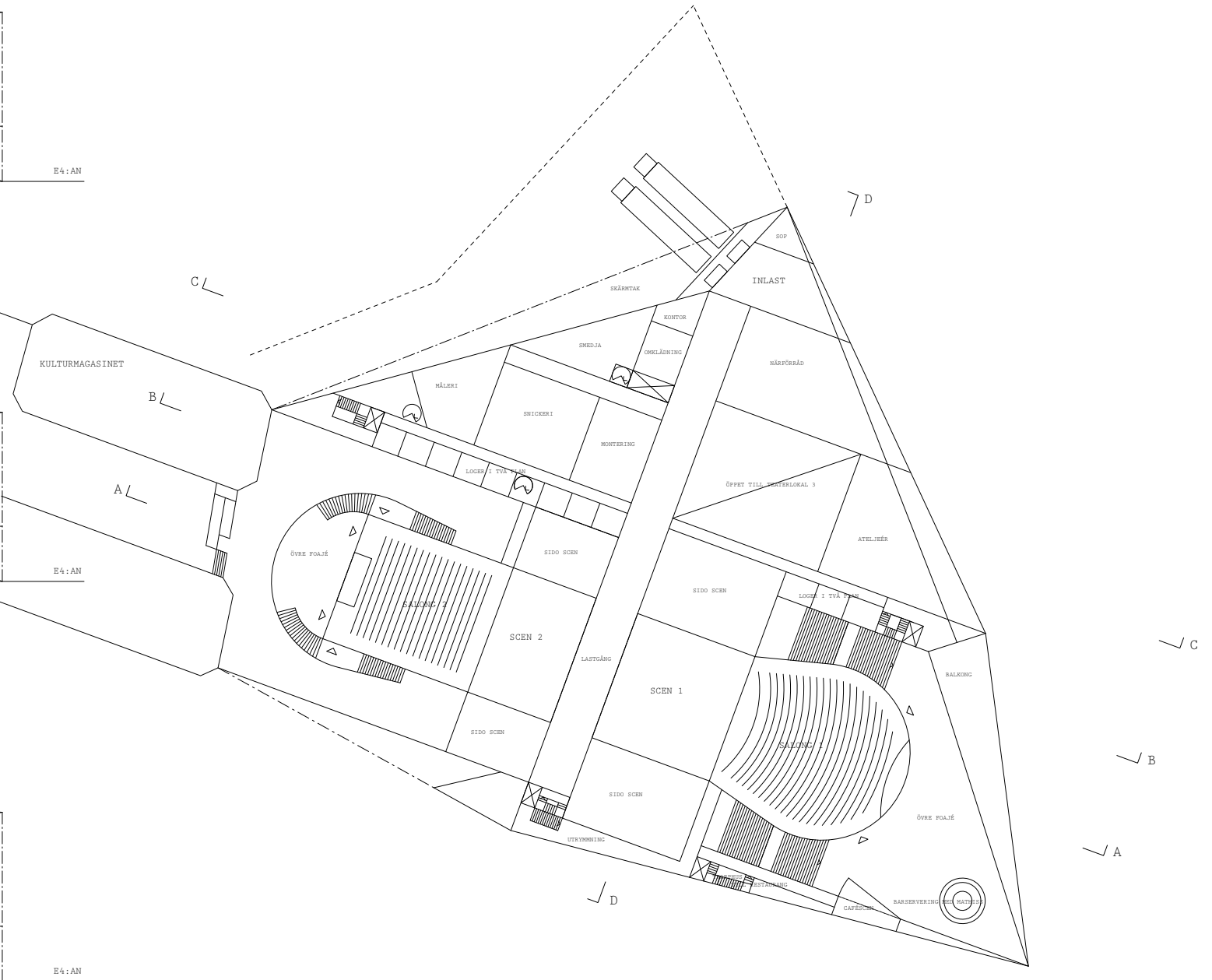
SEKTION C-C



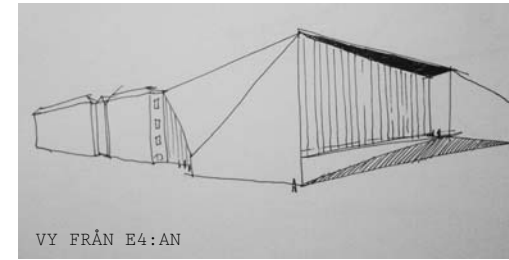
SEKTION B-B



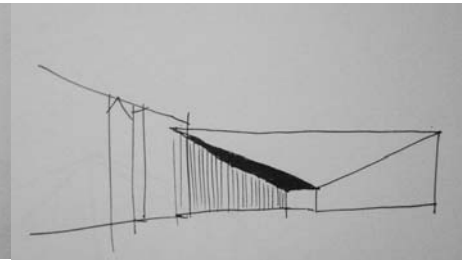
SEKTION A-A



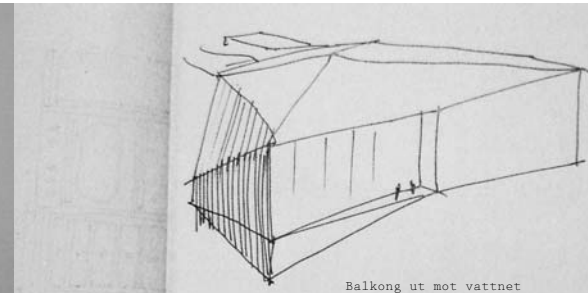
PLAN 2, INLAST OCH SCENNIVÅ



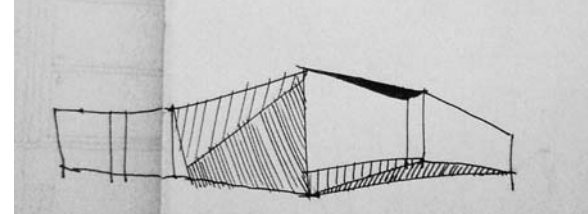
VY FRÅN E4:AN



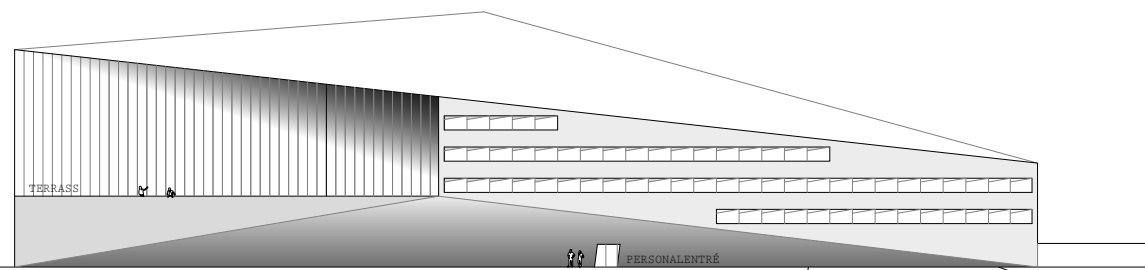
VY MOT ENTRÉ PÅ SJÖGATAN



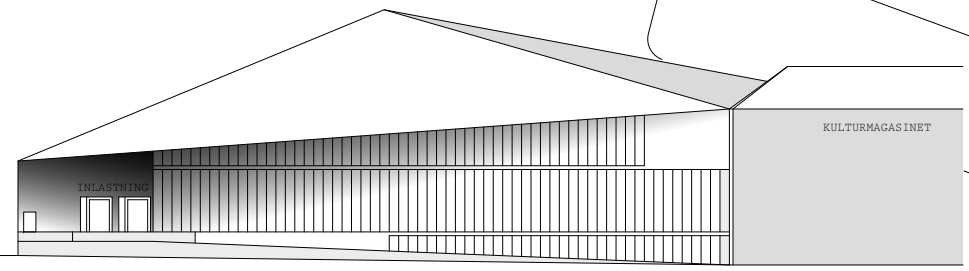
Balkong ut mot vattnet



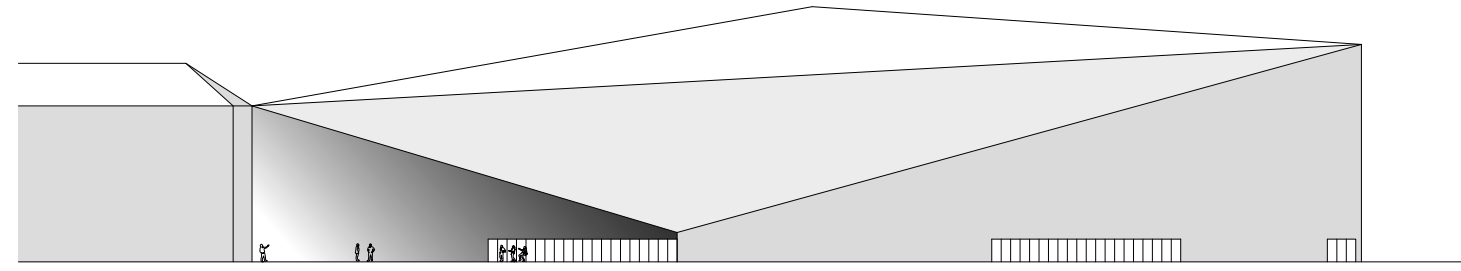
Mot Teaterparken



FASAD MOT FINNKAJEN



FASAD MOT TEATERPARKEN

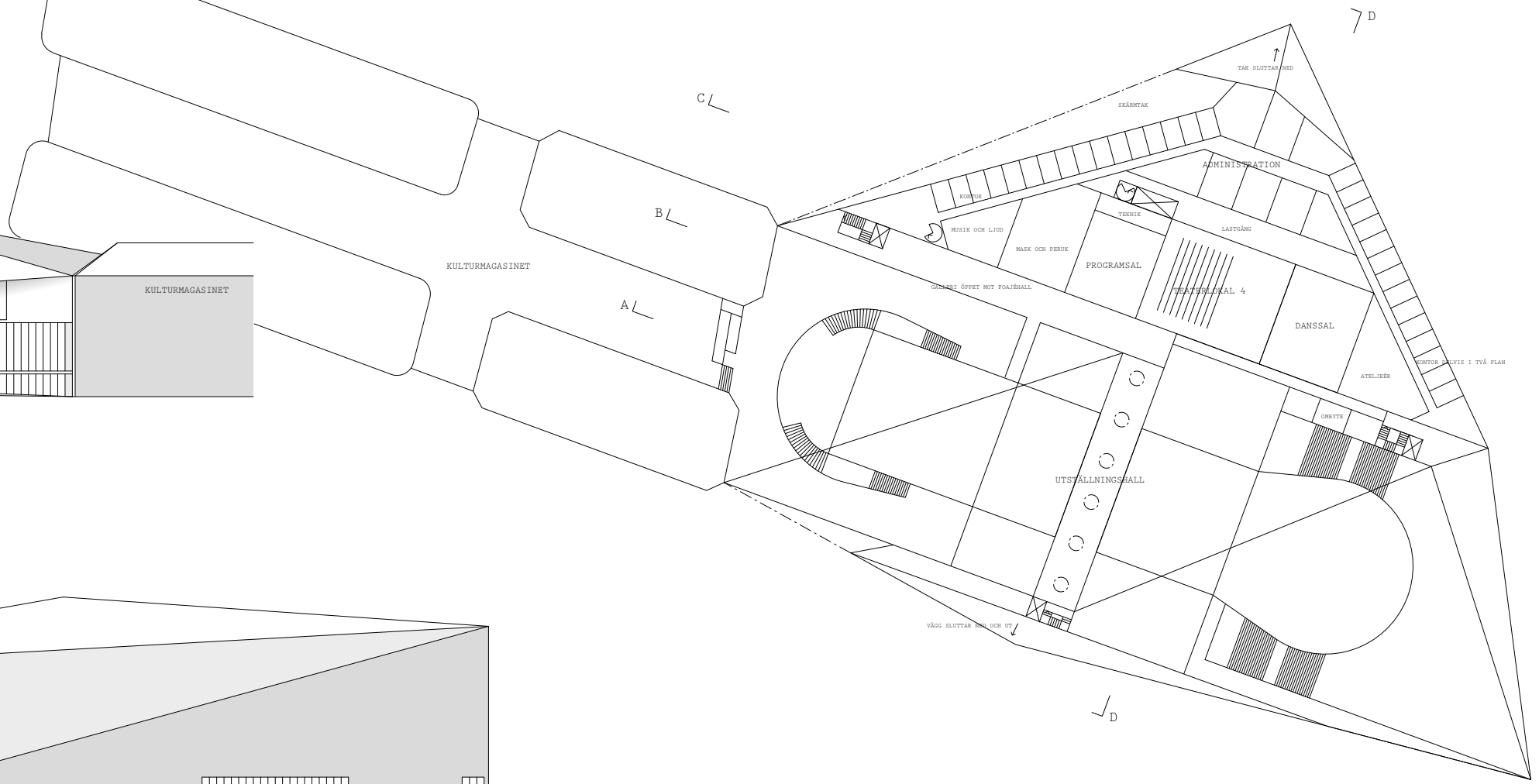


FASAD MOT SJÖGATAN

HUVUDENTRÉ

RESTAURANG

KÖK



PLAN 4, UTSTÄLLNINGSHÅLL, SALAR OCH KONTOR

IKAROS